

# 週刊植物園

(毎週金曜日発行)

137号  
2015  
12.4

## 京都府立植物園

〒606-0823 京都市左京区下鴨半木町  
TEL 075-701-0141 FAX 075-701-0142  
http://www.pref.kyoto.jp/plant/

見どころ案内と行事予定をお届けします。 ※休園日は、年末年始(12/28~1/4)だけです。



### 「第3回 草花アートボトル展」

期間：11月27日(金)から12月6日(日)  
会場：植物園会館 展示室  
\*体験教室 11/27~12/5(12/3は除く)  
随時受付 @1000円(30分程度)

### 山野草アートボトル講習会

12/10(木) ①9時半~11時半、②13時半~15時半  
植物園会館2F多目的室。往復ハガキで申し込み。@3,000円  
\*特殊乾燥させた草花をガラスボトルの中にアレンジ!

### ハンギングバスケット講習会

12/12(土) 13時半~15時 植物園会館2F研修室。  
往復ハガキで申し込み。@3,000円

### 「松竹梅の寄せ植え講習会」

日時：12月13日(日)  
・午前の部：10時半から、午後の部：13時半から  
会場：植物園会館2階 研修室  
\*往復ハガキで申し込み。材料費3,000円要。

### 第5回 新春を彩る

#### 寄せ植えハンギングバスケットコンテスト展

期間：1月10日(日)~1月31日(日)  
会場：北山門広場  
概要：「京都らしさ」をテーマにした寄せ植え  
ハンギングバスケットを約100点展示

「バラ剪定講習会①」1/17(土)13時半~ 会館2F 当日受付

### 「土曜ミニミニガイド」

職員が植物が1! 12月5日(土)  
植物園会館前集合：午後1時 先着30名

### 「名誉園長さんときまぐれ散歩」

12月13日(日)

植物園会館前集合：午後2時、定員30名  
\*松谷名誉園長がとっておきの見どころをご案内!

### 「園長・副園長の園内ガイド」

1月24日(日)

2016年は園長!?

植物園会館前集合：午後2時、定員30名

\*園長 又は 副園長が見どころミニガイド!

### ※年間パスポート好評発売中!

・1年間、何度でもご利用いただける  
お得なチケットです!

大人1000円 高校生750円

・入園門でご購入いただけますので  
是非お買い求めください。

\*温室観覧料は別途必要となります。

植物園HP!



### 「第24回 ポインセチア展」

期間：12月5日(土)から12月25日(金)  
12/12(土)からは夜間開室!  
会場：観覧温室 ジャングル室・特別展示室  
\*ポインセチア約100品種1,000鉢展示!  
◇ポインセチアのすべてがわかる!!

#### ◆夜間開室中(12日以降)は

「温室ミニガイド」あり!(スケジュール要確認)

18時45分から約30分間。温室エントランス集合!

### 「観覧温室の夜間開室と イルミネーション」

12/12(土)~12/25(金) \*観覧温室は無料!

17:30~20:00 (入園19:30まで)

\*今年のイルミはちょっとちがう!

くすのき並木を幻想的にライトアップ!

#### ミニコンサートなどの日程

		内容			内容
12/12	土	JAZZ	12/19	土	リコーダー
13	日	ヘルマンハーブ	20	日	ゴスペル
14	月	ハンドベル 温室ミニツアー	21	月	ギタマン 温室ミニツアー
15	火	ハンドベル 温室ミニツアー	22	火	ギタマン 温室ミニツアー
16	水	ハンドベル 温室ミニツアー	23	水祝	JAZZ
17	木	ハンドベル 温室ミニツアー	24	木	管弦楽 温室ミニツアー
18	金	ハンドベル フルーツ(2F多目的室) 温室ミニツアー	25	金	フルーツ(2F多目的室) 温室ミニツアー

\*コンサート:植物園会館1階展示室 ①18:00~ ②19:00~(ハンドベルは18時半から)

\*温室ミニツアー:観覧温室入口内集合:18:45から30分程度

### 「植物園ガイド」が植物案内!

~見どころ案内・魅力解説・楽しさ倍増!~

- ① 7名以上のグループや団体で来園される方を対象
- ② 申込は希望日の10日前までに。(要相談)
- ③ ガイドは1時間程度。(無料)

\*申込先:京都府立植物園 TEL 075-701-0141

#### 植物園芸相談

■毎週日曜日 午前9時~正午、午後1時~午後4時

■植物園会館2階園芸サロンへ 又は 電話075-701-0141

園長日記はHPから...

# 週刊見頃情報

2015. 12. 4

★ コダチダリア  
\* 皇帝ダリア!

アマミヒラギモチ  
\* 地味だが希少種

名にし負はば  
逢坂山の さねかずら  
人に知られて くるよしもがな

四季桜  
マサクラとエトヒガン  
の特徴が!

★ '菊冬至' '雪中花'  
'白侘助' '紅侘助' など  
早咲きツバキ  
~ツバキ園~

ワイルドガーデン

- ★ ヒメツルソバ
- ★ ハボタン!!
- ★ 世界最大?のパンジー
- ★ ナルキッス・カンタブリクス  
\* スイセンの原種  
咲き始め...



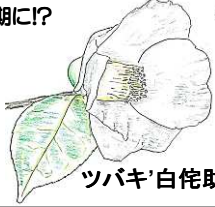
四季彩の丘

- パンパスグラス
- ヤナギノギク  
\* 絶滅危惧種!
- ★ オオツブキ
- ★ 四川大東茶  
\* 中国産  
ツバキの仲間
- サネカズラ \* 赤実!
- タアツアイ
- ★ カリフラワー  
\* 京野菜・冬野菜!
- ヤセイカンラン  
\* キャバチなど色んな野菜の原種だ!
- チェッカーベリー



★ [台湾ツバキ  
テツセン  
\* この時期に!?

賀茂山門



ウナンロウバイ!

仔ゴキ  
赤実とともに咲いています..

'雪中花'

北山門



生態園

冬の桜!  
\* 四季桜ほか

紅葉! モミジ

ナミキ 赤実!  
コブクザクラ

好バナなど  
ミカン  
色々育ってます

観覧温室

カエンカズラ

チョコレートの香のラン!  
\* オンジウム...

ポインセチア展!  
12/5から!

★ サザンカーロード!

★ タキイ花壇  
ハボタン \* 輝いています!  
パンジー 他

「植物展示場」  
シダ類ほか

イイギリ  
赤実!

★ フウ 紅葉!

マルバノキ  
じっくり観察!  
小さい小さい赤花!

イイギリ(赤実) 16  
フユイチゴ 11  
オオハワレビ 各所  
ヤブコウジ 10  
\* 十両!  
アリドウオシ 7  
\* 一両!  
センリョウ 13  
サザンカ 7

★ オオカメノキ 冬芽! 9  
\* 今年は万歳多数!

アツバキミガヨラン!

「沈床花壇」  
FS.AAS受賞品種!  
エキナゲア・フルブレア

「昼夜逆転室」  
\* 夜咲き植物小休止..春まで閉室..

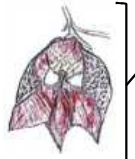
「高山植物室」 徐々に冬姿に..

「砂漠サバンナ室」 まるで別世界!  
キンシャチ \* 日本初導入個体!  
キソウテンガイ \* ナミ砂漠に自生  
★ バオバブ 果実 育ってます!  
トックリキワタ 見上げて! 朱花!

「冷房室」が面白い!  
アリストロキア・サルバドレンシス  
★ メディナラ・クラサタ  
\* まるでシャンデリア!

★ ソレノオラ・トウストレンシス  
\* 必見! これもなかなか珍しい!  
アッサムニオイザクラ

バナナ! シークワーシャー!  
キャニモモ  
イクソラ 各種  
フリンブツウゲ  
★ ウナスキヒメヨウ  
アマゾンユリ  
パウヒニア・アウレイフォリア  
\* 見上げて! 黄金色に輝く葉!



★ ツンベルギア  
フォケリアナ  
\* 紫花美!

★ ストロバンテス  
ハミルトニアナ  
\* 朱花



ロウヤガキ  
渋く色づき

★ クチナシの実  
色づき...  
(あじさい園)



マルバノキ



まだまだ頑張る..  
エキナゲア・フルブレア!  
(沈床花壇ほか)



オオカメノキ  
蚌の耳!?  
ウルトラマン!?  
いやバルタン星人!