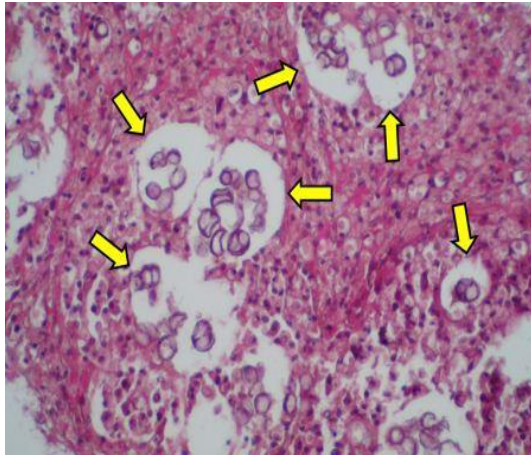
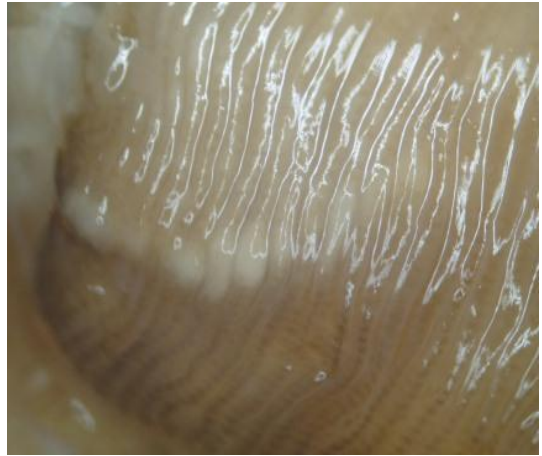


パーキンサス症 (Infection with Perkinsus)

Perkinsus olseni/honshuensis



鰓組織内に寄生したパーキンサス原虫の栄養体(矢印 ヘマトキシリン・エオジン染色)



パーキンサス原虫が大量に寄生した殻長4cmのアサリの鰓
白い部分は宿主反応による結節

発生生態

原虫類パーキンサス属の寄生虫で、アサリの鰓などに寄生します。日本では北海道東部を除き、京都府を含め全国のアサリから検出されます。

室内実験では大量に寄生を受けた2cm程度以下のアサリを高水温で飼育すると斃死することが明らかにされています。しかし、本府の漁場ではそのような状況は確認できていません。

防除対策

他県からアサリ種苗を本府へ持ち込むときには注意が必要です。

寄生を受けたアサリを食べても人体には影響ありません。