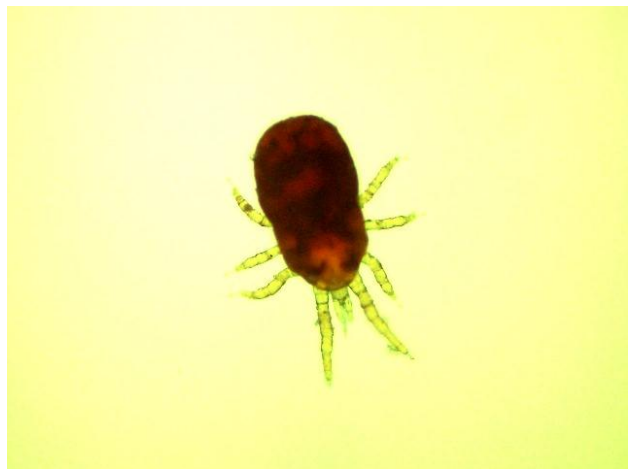


# ワクモ(red mite)

*Dermanyssus gallinae*



ワクモの成虫



吸血後のワクモ

## 発生生態

成虫は1mm程度の暗灰色のダニの仲間です。

昼間は、ケージの隙間やクモの巣に潜み、夜間になると集団で鶏体に這い上がり、吸血します。

春から秋にかけて活発に活動します。

寄生が著しいと、鶏には食欲低下や貧血がみられ、産卵率の低下が顕著となります。

## 防除対策

薬剤を用いた防除が中心となりますが、こまめな鶏舎の清掃は発生予防の効果があります。