

農村型小規模多機能自治推進事業 実施状況

「農村コミュニティ強化アクションプラン」
第5回政策検討会議資料

農村型小規模多機能自治推進事業の概要

1 農山漁村コミュニティ維持強化事業

(1) 新農山漁村コミュニティ形成事業
地域ビジョンの策定



(2) 参加型住民(地域外ファン)づくり事業
地域外住民との協働活動



(3) 野生鳥獣生活被害防止対策事業
集落内の安心安全対策



農村型小規模多機能自治推進事業の概要

2 農山漁村ビジネス強化事業

(1)「なりわい」づくり事業

地域資源を活かした経済活動



(2) 農山漁村ビジネス発展事業

企業連携によるビジネス展開



(3) 農山漁村コミュニティ体制強化事業

法人化にかかる経費支援

農村型小規模多機能自治推進事業の概要

3 農山漁村コミュニティ伴走支援事業

(1) 里の仕事人(府職員 : 15名)の配置

(2) 里の公共員(半公半民: 9名)の配置

平成30年度の実施地区一覧

新農山漁村コミュニティ形成事業(ソフト事業)

(1)京丹後市丹後町 宇川地区

(2)与謝野町 滝・金屋地区

「なりわい」づくり事業(ハード事業)

(3)京丹後市大宮町 大宮地区

(4)京丹波町 竹野地区

(1) 京丹後市丹後町 宇川地区

農村コミュニティ推進組織

2階

実践組織
経済活動

上宇川集落営農法人
(設立予定)

えごま栽培→加工所へ

宇川加工所

宇川温泉よしのの里
(指定管理受託準備)



宇川連合区長会
宇川地域づくり準備室

1階

地域活動組織
(企画調整)

上宇川公民館

下宇川公民館

多面的機能支払活動組織
(3組織)
中山間直接支払集落協定
(4協定)

宇川アクティブライフハウス
(今後法人化)

放課後自習教室 等
高齢者・子育て支援活動拠点



外部との連携

龍谷大学
政策学部

- ・今里田プロジェクト
無農薬米の栽培、
販売の企画運営
- ・集落实態調査
集落調査と提言

経ヶ岬灯台
保存会

- ・経ヶ岬灯台の活用
遊歩道整備、清掃
活動、一般公開等
のイベント

- ・子供たちとWS
遊歩道の竹杖づくり



(1)京丹後市丹後町 宇川地区

H30. 6

「宇川地域づくり準備室」を設置

(1)上、下連合区長会	4名
(2)宇川地区公民館	2名
(3)宇川アクティブライフハウス事務局	1名
(4)里の公共員	1名
(5)有識者	1名

で構成。H32年度に法人化を目指す。

(1) 京丹後市丹後町 宇川地区



宇川アクティブライフハウス
(わくわく自習室)

(1) 京丹後市丹後町 宇川地区



「元気な宇川ニュース」
毎月発行、全戸配布

(1)京丹後市丹後町 宇川地区

- ・お買い物アンケート ←「にしがき」閉店
- ・移住促進特区申請
- ・空家活用セミナー、
移住促進講演会
- ・先進地視察
- ・ビジョン作成



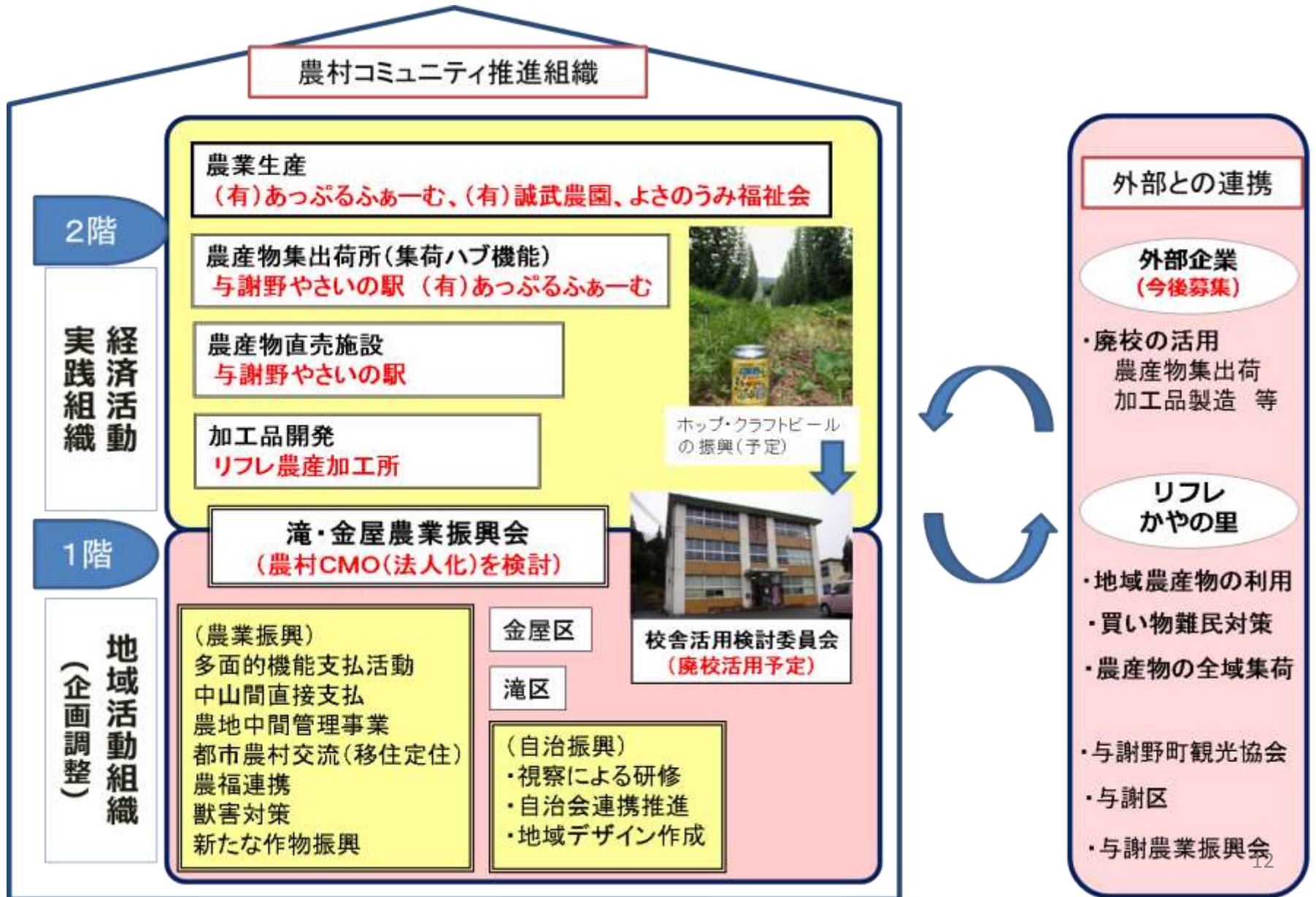
(1) 京丹後市丹後町 宇川地区



休耕田でエゴマ栽培
(設立予定の農業生産
法人との連携)



(2) 与謝野町 滝・金屋地区



(2) 与謝野町 滝・金屋地区



「小さな拠点づくり」「廃校活用」現地視察
あば村運営協議会（岡山県津山市）
センコースクールファーム鳥取（湯梨浜町）

(2) 与謝野町 滝・金屋地区



京都
滝・金屋農業振興会



ロゴマークの作成

(2) 与謝野町 滝・金屋地区



今後の予定

3月 ラジコン草刈機の現地試験

(2) 与謝野町 滝・金屋地区

	30年度	31年度	32年度	33年度	34年度
農山漁村コミュニティ維持強化事業					
新農山漁村コミュニティ形成事業	廃校舎活用等事例調査				
		公募準備	公募		
			法人化研修会		
農山漁村ビジネス強化事業					
(1)なりわいづくり事業			実現性の検討		
			事業計画作成		
				試作品開発	
				販路開拓	試験販売
(2)農山漁村ビジネス発展事業					廃校舎改修等
(3)農山漁村コミュニティ体制強化事業				法人設立	
農山漁村コミュニティ伴走支援事業					
				里の公共員配置	

(3) 京丹後市大宮町 大宮地区

農村コミュニティ推進組織

2階

実践組織
経済活動

ゲストハウス運営、移住者受け入れ
(株)サナブレンド

地域商店
つねよし百貨店

農業生産対策
京丹後大宮アグリ(株)、(農)楽農くらがき

農家女性グループ(農業生産+加工)
(株)自然耕房あおき、まんぐるわ三重森本

1階

地域活動組織
(企画調整)

京丹後市大宮町地域会議(仮称)

地域連携組織
(3組織)

行政自治区
(16区)

多面的支払活動組織
(13組織)

事務局員(2名)

区長会協議会活動

多面的機能支払活動

外部との連携

龍谷大学

対象地区

- ・五十河
- ・三重、森本
- ・口大野

京都大学

対象地区

- ・大宮南

立命館大学

対象地区

- ・五十河

羽衣国際大学

対象地区

- ・奥大野

ファミリー
マート

(3) 京丹後市大宮町 大宮地区



大宮南地域 「第二次大宮南 里力再生計画」

↓
宿泊・体験を軸とした
「なりわい」づくり

(3)京丹後市大宮町 大宮地区

自然耕房あおき 京丹
後市の自然栽培農園



地元食材活用

コミュニティカフェ



土間 Cafe



地域交流

現在空家



リフォーム

レストラン
ビジネススペース
簡易宿泊



定住



移住

楽農くらかき



農業体験



ゲストハウス

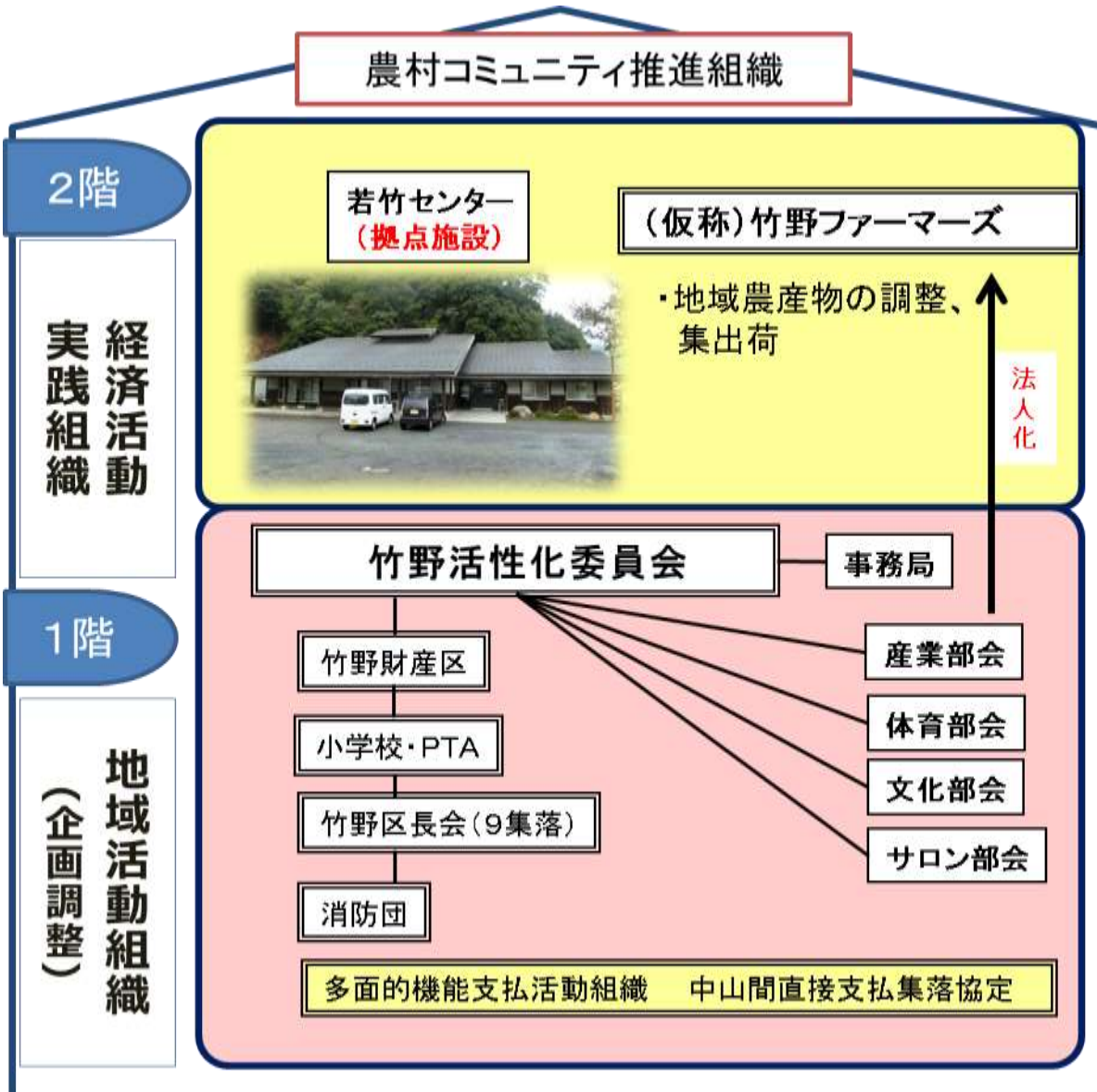
外部交流

(3) 京丹後市大宮町 大宮地区



コミュニティカフェスペース 完成

(4) 京丹波町 竹野地区



外部との連携

(株) 京都
ものがたり

- ・加工品開発、販売
京都やさいおいる
他 新商品展開







(4)京丹波町 竹野地区

スイートバジル栽培



「京都やさいおいる」
原料に

(4) 京丹波町 竹野地区



農産物加工・集出荷の拠点として整備

(4) 京丹波町 竹野地区



「京都やさいおいる」企画会議

(4) 京丹波町 竹野地区



百貨店などで
販売

(4) 京丹波町 竹野地区

(株)京都ものがたり

韓国からの移住者
ミン氏(写真右)が
中心となり

「京都やさいおいる」を
製造販売



京の食6次産業化
コンテスト最優秀賞