

もっと気軽に 農業を試してみませんか？



農業ってどんな仕事？

興味はあるけど…

数日だけ

体験してみたいなあ

# プレインターンシップ

農業法人等の現場で実際に作業体験をしながら「農業の適性」を学ぶ、

**1～3日間**の短期体験型OJT研修です。

このような方が対象です

- 京都府内の農業に興味を持っている方
- 農業法人等で1～3日間のOJT研修※を受けることができる方

※ OJT研修とは、実務を通して技術や知識を学ぶ訓練法

※ 1日最大5時間まで、最大3日間までの研修を実施！

※ 無料ですが、傷害保険料のみお支払いいただきます。

まずは「農林水産業ジョブカフェ」にご相談ください。

TEL : 075-682-1800 メール : norin@kyoto-jobpark.jp

住所 : 京都市南区東九条下殿田町70  
京都テルサ西館3F京都ジョブパーク内

相談 : 9:00～12:00、13:00～16:00(日、祝日を除く)

※事前予約が必要です。



# 研修までの流れ～農業の「いろは」を体験研修～



農業を仕事にしたい方の  
ワンストップ相談窓口

「農林水産業ジョブカフェ」へ相談



## 研修先について

- 専門のコーディネーターがしっかりお話をお伺いした上で研修先をマッチングします。
- 以下要件を満たす農業法人等が指導者となるので安心です。
  - ・ 農業の人材育成を行う意欲を有していること。
  - ・ 農業未経験者に対する指導能力を有していること。
  - ・ 研修計画を作成し、その内容に沿った指導が実施できること。
  - ・ 過去に雇用、研修に関して法令の違反がないこと。



もっと農業を  
してみたい



## 研修開始！

**1～3日間**の短期体験型研修  
営農作業などを通して  
「農業への適性」を学びます。



## 本格研修へ…

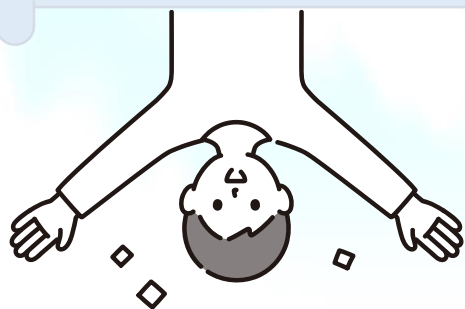
就農インターンシップ（1～6か月）や  
担い手養成実践農場（2年間）などの  
より実践的な研修をご用意しています！



農業をしてみたい！  
でも、本格就農の前に  
もう少し適性を見極めたいなあ



# 就農インターンシップ



農業法人等の現場で実際に就業体験をしながら  
「農業の適性」や「地域との付き合い」を学ぶ

**1～6か月間**のOJT研修です！



このような方が対象です

- 京都府内で農業を始めたいと考えている方
- 農業法人等で、1ヶ月以上(最大6ヶ月まで)のOJT研修\*を受けられることができる方

※ OJT研修とは、実務を通して技術や知識を学ぶ訓練法

※ 週35時間未満、1箇月あたり60時間以上の研修を実施

※ 賃金は、各研修先農業法人の規定による支給となります

まずは「農林水産業ジョブカフェ」にご相談ください。

TEL : 075-682-1800 メール : [norin@kyoto-jobpark.jp](mailto:norin@kyoto-jobpark.jp)

住所 : 京都市南区東九条下殿田町70  
京都テルサ西館3F京都ジョブパーク内

相談 : 9:00～12:00、13:00～16:00(日、祝日を除く)

※事前予約が必要です。





# 研修までの流れ～農業の「いろは」を作業研修～



農業を仕事にしたい方の  
ワンストップ相談窓口

「農林水産業ジョブカフェ」へ相談



## 研修先について

- 専門のコーディネーターがしっかりお話をお伺いした上で研修先をマッチングします。
- 以下要件を満たす農業法人等が指導者となるので安心です。
  - ・ 農業の人材育成を行う意欲を有していること。
  - ・ 農業未経験者に対する指導能力を有していること。
  - ・ 研修計画を作成し、その内容に沿った指導が実施できること。
  - ・ 過去に雇用、研修に関して法令の違反がないこと。



## 研修開始!

**1～6か月間**のOJT研修  
営農作業などを通じて  
「農業への適性」や  
「地域との付き合い」  
を学びます。

終了後、そのまま研修先で就業される方もいますが…

## より実践的な研修を希望される方へ

担い手養成実践農場（2年間）など  
技術・経営能力等を含む実践的な  
研修をご用意しています！

