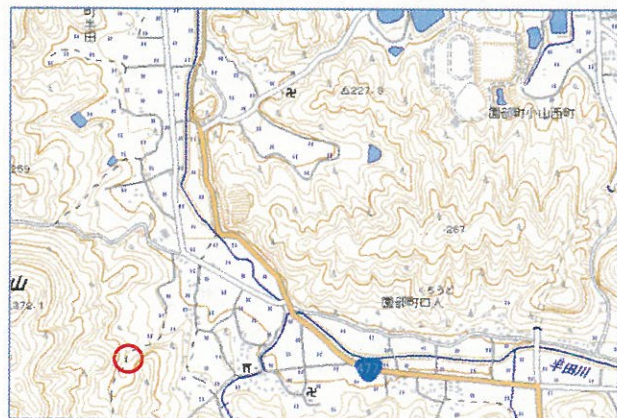


施設名	治山ダム工(昭和40年度施工)
提案区分	安心・安全整備
提案箇所	南丹市園部町半田
提案内容	ダム上流の土砂浚渫
現在の状況	治山ダム上流の状況は、満砂まで1.0m程度余裕があるため、現時点での対応は不要。

位置図



平面図



現況写真

①



②



審査結果

実施しない