

府民公募型整備事業(府民提案型)

受付番号

95

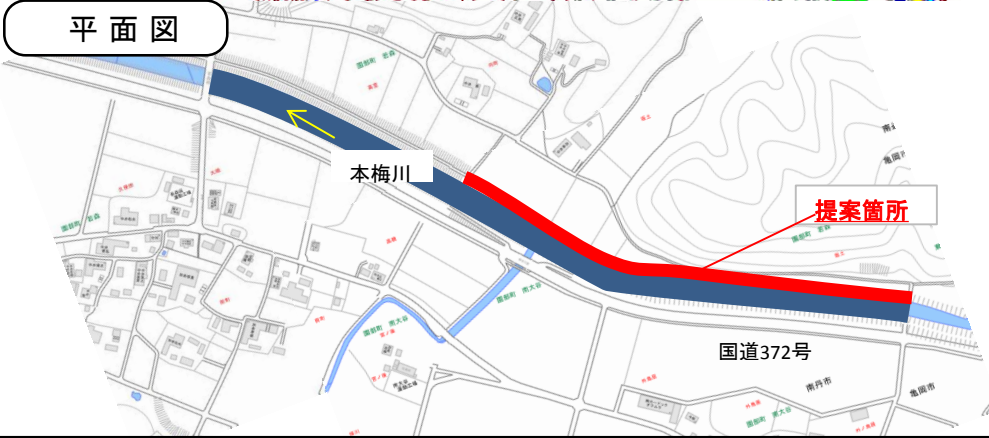
施設名	本梅川
提案区分	安心・安全整備
提案箇所	南丹市園部町若森～南大谷
提案内容	堤防の嵩上げ及び土砂浚渫

現在の状況
土砂の堆積は治水上支障になるほどではない。堤防が山付けになっている部分は低いが、その他は旧橋の名残で一部天端高に差異が見られるが、左岸支川の音羽川とも整合している。

位置図



平面図



現況写真

河床堆積は無い



堤防を下流から望む



旧橋撤去部での天端高の差異



音羽川の天端と堤防天端は整合(その上流は低い)



審査結果

実施しない(早期対応の必要性はない。経過観察を続ける。)

府民公募型整備事業(府民提案型)

受付番号

100

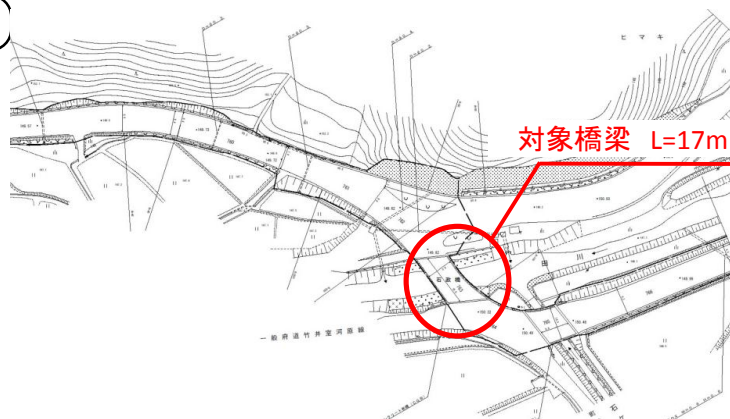
施設名	国道477号
提案区分	景観整備
提案箇所	南丹市園部町口人 石政橋(いしまさばし)
提案内容	高欄の再塗装

現在の状況	高欄自体の劣化がかなり進んでいる。 (高欄高H=1.0m(地覆0.25+高欄0.75))
-------	---

位置図



平面図



現況写真



下流

上流



審査結果

実施① (高欄取替を実施)

府民公募型整備事業(府民提案型)

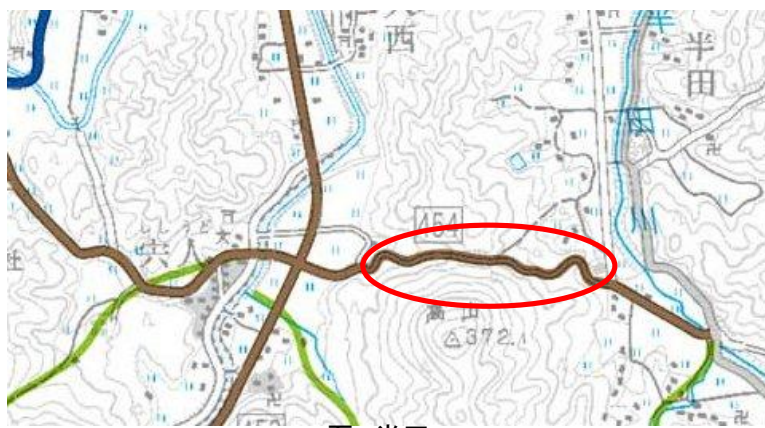
受付番号

102

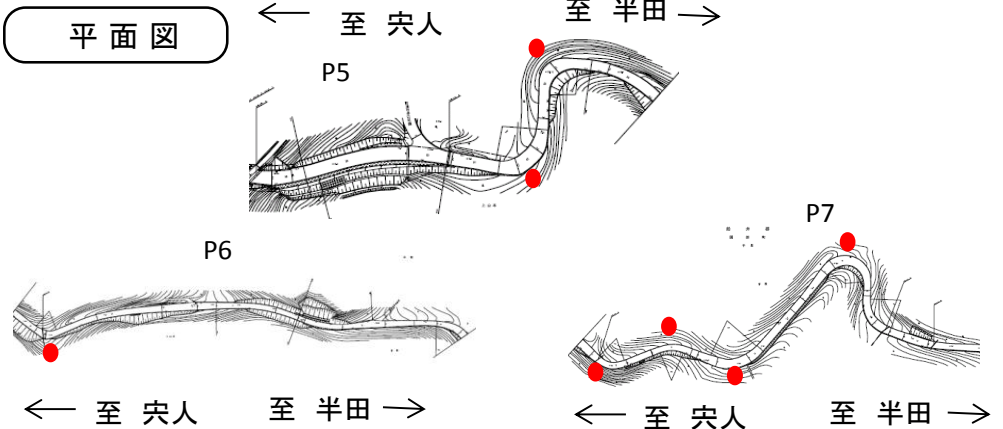
施設名	竹井室河原線
提案区分	安心・安全整備
提案箇所	南丹市園部町半田区 穴人区 竹井区
提案内容	カーブミラーの設置

現在の状況	道路幅が1.5車線程度の山間部で対向車両の確認が遅れると事故発生の恐れがある。
-------	---

位置図



平面図



現況写真



審査結果

実施①

府民公募型整備事業(府民提案型)

受付番号

103

施設名	半田川
提案区分	安心・安全整備
提案箇所	南丹市園部町口人
提案内容	土砂浚渫

現在の状況	土砂の堆積が見られる。
-------	-------------

位置図



平面図



現況写真



上流



下流

審査結果

実施しない（早期対応の必要性はない。経過観察を続ける。）

施設名	園部川
提案区分	安心・安全整備
提案箇所	南丹市園部町仁江大木 木畑橋上下流
提案内容	土砂浚渫
現在の状況	土砂の堆積は見られる。

位置図



提案箇所

平面図



現況写真

橋の下流



橋より上流



審査結果

実施しない（早期対応の必要性はない。経過観察を続ける。）

施設名	園部川
提案区分	安心・安全整備
提案箇所	南丹市園部町仁江伊津イネ下流から保田イネ
提案内容	土砂浚渫

現在の状況	多段落差の間の土砂堆積。 右岸堤防も低い。 なお、要望箇所の下流で河床洗掘が見られる。
-------	---

位置図

提案箇所

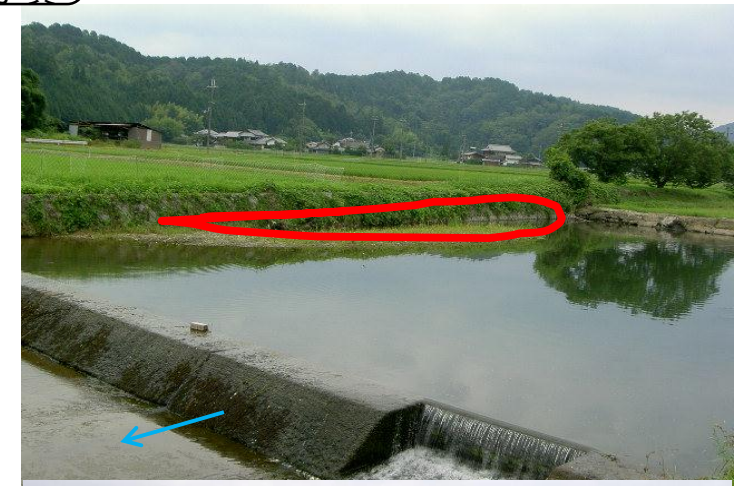


平面図



現況写真

要望箇所



要望箇所
下流での
河床洗掘



審査結果

実施しない（早期対応の必要性はない。経過観測を続ける。）

府民公募型整備事業(府民提案型)

受付番号

106

施設名	園部川
提案区分	安心・安全整備
提案箇所	南丹市園部町仁江中田 坂田橋上流～下流区間
提案内容	土砂浚渫

現在の状況	坂田橋上下流の土砂堆積 河積を阻害している状況
-------	----------------------------

位置図



平面図



現況写真



審査結果

実施②

府民公募型整備事業(府民提案型)

受付番号

107

施設名	園部川
提案区分	安心・安全整備
提案箇所	南丹市園部町仁江神崎 神屋橋上流～下流
提案内容	土砂浚渫

現在の状況	土砂が堆積している。 河積を阻害している。
-------	--------------------------

位置図



平面図



現況写真



審査結果

実施②

施設名	園部川
提案区分	安心・安全整備
提案箇所	南丹市園部町仁江神崎30-2付近 神屋橋下流左岸側
提案内容	管理用通路拡幅

現在の状況	通路が確保された箇所(H24 府民公募)の下流。 管理用通路そのものは確保されている。 なお、既存護岸の一部で損傷が見られる。
-------	---

位置図



平面図



審査結果

実施② (護岸の損傷が見られる区間のみ実施)

府民公募型整備事業(府民提案型)

受付番号

109

施設名	園部川
提案区分	安心・安全整備
提案箇所	南丹市園部町仁江甲溝畑 伊津橋上流～下流
提案内容	堤防嵩上げ

現在の状況	要望区間の途中に落差工(連続)がある区間。 右岸の堤防背面は田畑(左岸は府道 園部能勢線)
-------	--



現況写真

下流から伊津橋を望む

多段落差工のあたり

審査結果	実施しない(複数年を要する大規模な工事であるため。)
------	----------------------------