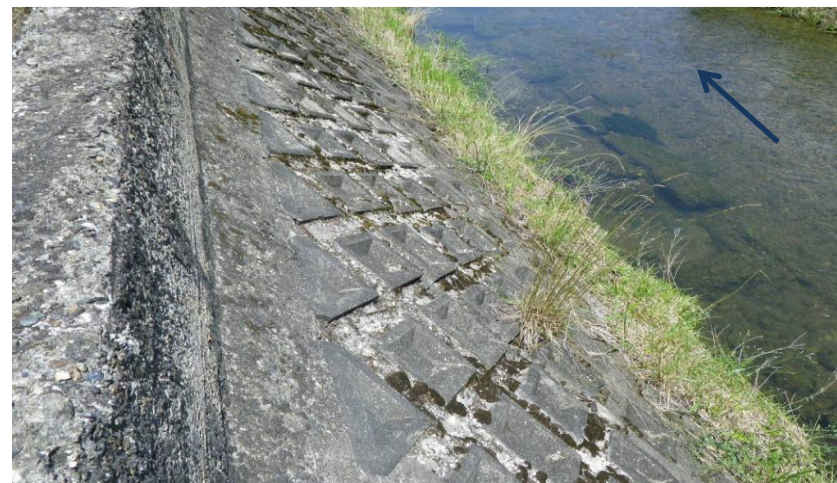


施設名	園部川
提案区分	安心・安全整備
提案箇所	南丹市園部町竹井(辻田左岸側)
提案内容	護岸修繕
現在の状況	張ブロックの間詰めコンクリート部が崩落し、連結部分が見える状態。左右岸とも同様の状況となっている。

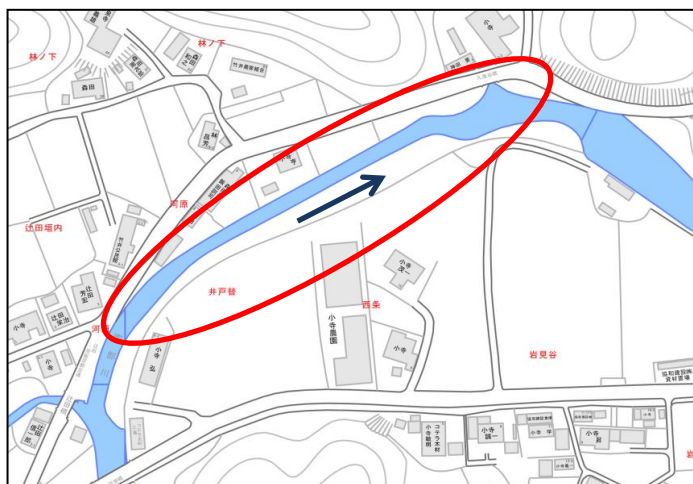
現況写真



位置図



平面図



審査結果

実施① (目地補修を主として実施)

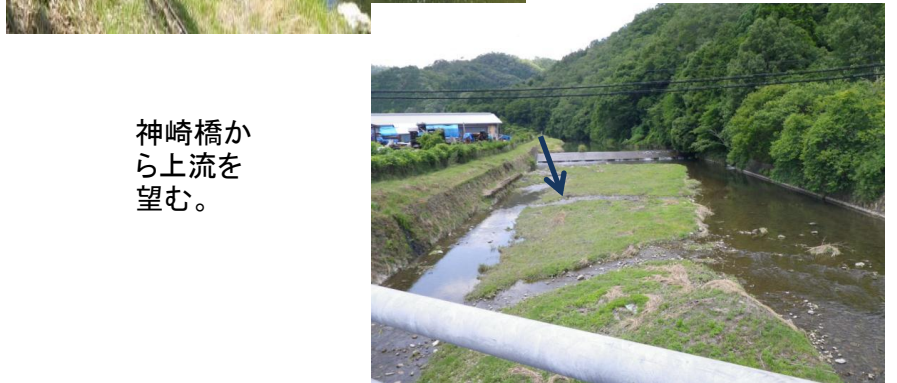
施設名	園部川
提案区分	安心・安全整備
提案箇所	南丹市園部町竹井(篠田橋~下流約300m 右岸側)
提案内容	土砂浚渫
現在の状況	提案箇所上流部で土砂堆積が見られるが、十字ブロックの上は治水問題がある程度ではない。

現況写真

上流部の土砂堆積



十字ブロックの上は堆積はない



神崎橋から上流を望む。

位置図



平面図



審査結果

実施① (上流部の堆積区間において実施)

施設名	園部川
提案区分	安心・安全整備
提案箇所	南丹市園部町竹井（田輪井堰～摩気橋上流）
提案内容	土砂浚渫

現在の状況 堰下流に土砂堆積が見られる。



審査結果

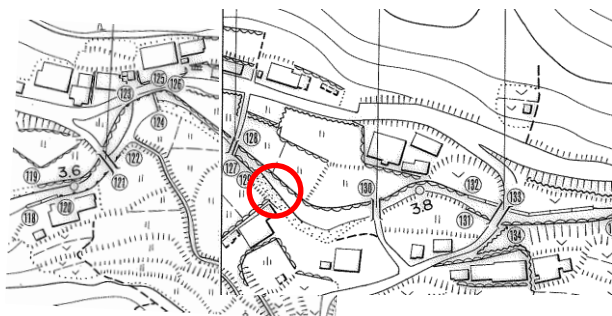
実施①（堰下流部の堆積区間において実施）

施設名	中世木川
提案区分	安心・安全整備
提案箇所	南丹市日吉町中世木高岸(起点下流約300m左岸側、延長約50m)
提案内容	護岸改修及び土砂浚渫
現在の状況	天然河岸が浸食され、里道が一部崩壊している。

位置図



平面図



現況写真

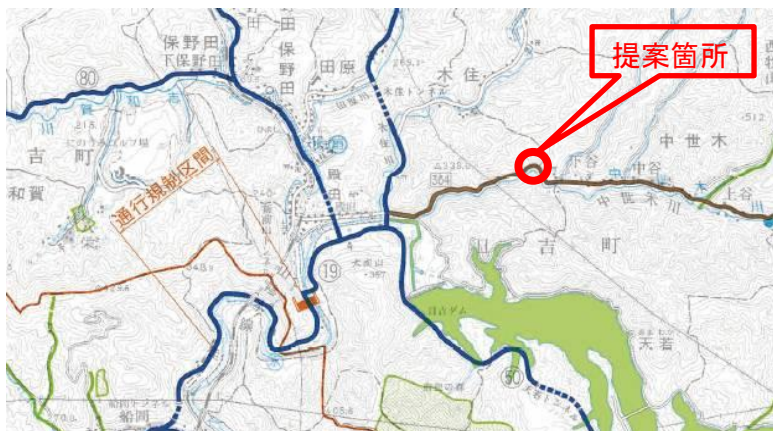


審査結果

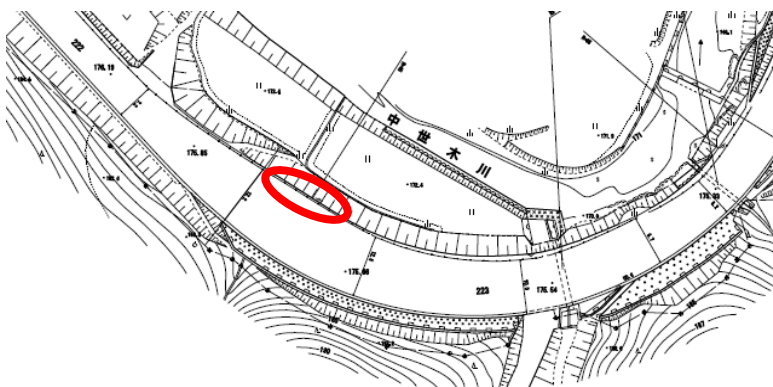
実施しない(河川管理者として危険な状況ではなく、里道管理者とも調整に時間を要するため)

施設名	中地日吉線
提案区分	安心・安全整備
提案箇所	南丹市日吉町中世木
提案内容	擁壁の設置
現在の状況	広い路肩であるが決壊しており修繕が必要。

位置図



平面図



現況写真



審査結果

実施②

施設名	陣田川
提案区分	安心・安全整備
提案箇所	南丹市園部町熊崎
提案内容	護岸改修
現在の状況	下流端付近約10m(既存護岸同士との間)の石積み部分において、石が抜けるなど洗掘傾向が見られる。



現況写真

上流部

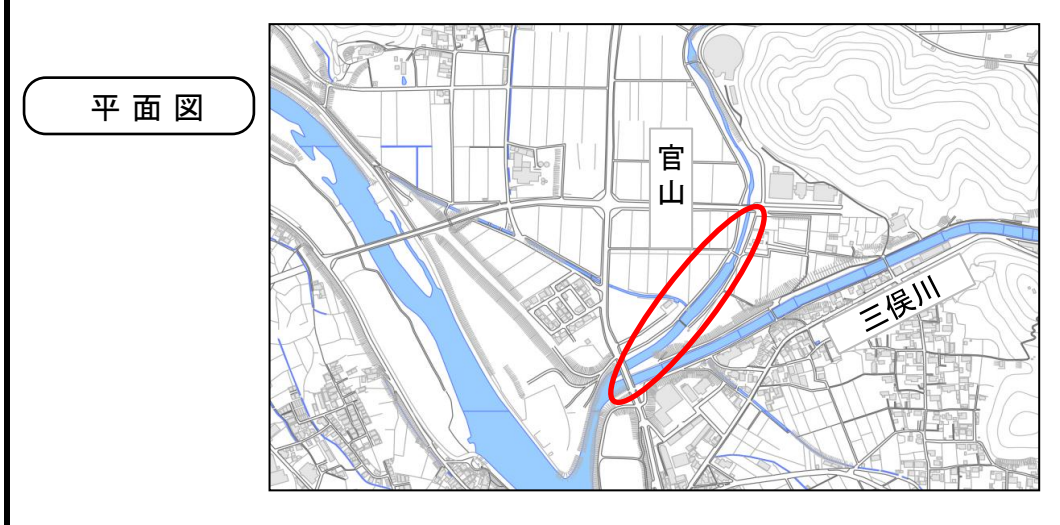
既存護岸などの下流にあるコンクリート擁壁

下流端にある護岸との間の石積みに河床洗掘

審査結果

実施① (下流端の石積み部分で実施)

施設名	官山川
提案区分	安心・安全整備
提案箇所	南丹市八木町西田（住吉大橋上流右岸管理用道路～圃場）
提案内容	護岸改修及び堤防舗装
現在の状況	護岸に草が繁茂し低木も生長している。



現況写真



審査結果

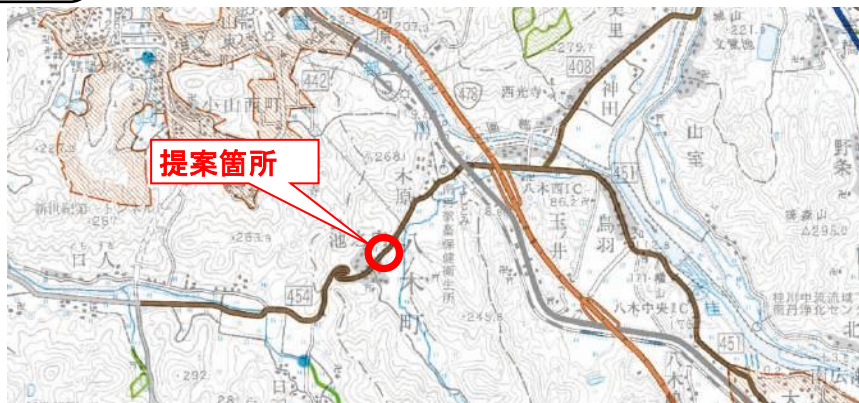
実施しない（河川管理上支障がないため）

施設名	竹井室河原線
提案区分	安心・安全整備
提案箇所	南丹市八木町池ノ内
提案内容	道路拡幅
現在の状況	幅員狭小でカーブの見通しも悪く危険である

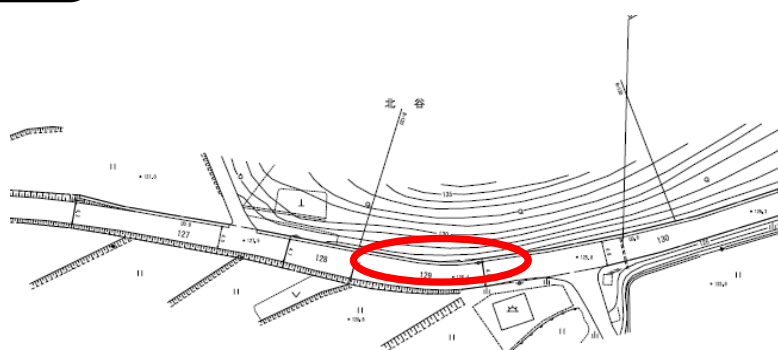
現況写真



位置図



平面図



審査結果

実施しない（複数年を要する大規模な改修工事であるため）



施設名	海老谷川(砂防)
提案区分	安心・安全整備
提案箇所	南丹市日吉町四ッ谷 (砂防堰堤下流の流路工の未施工区間)
提案内容	土石の撤去及び流路工の整備
現在の状況	流路工の未整備箇所はあるが、土砂の堆積はあまり見られない。

位置図

現況写真



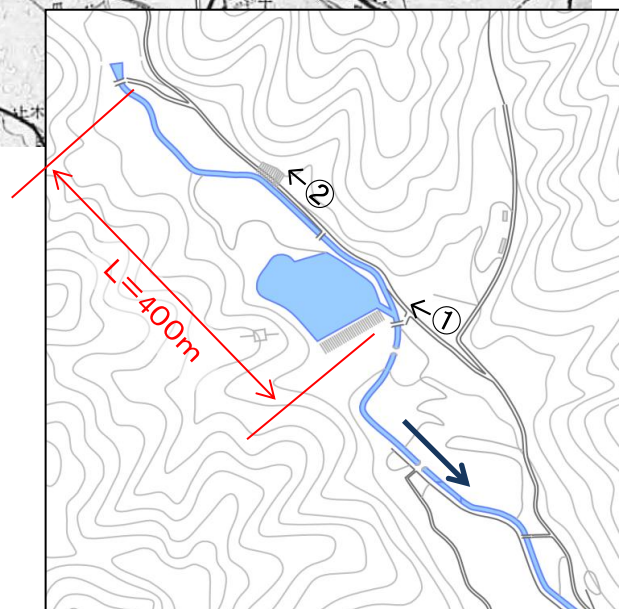
審査結果	実施しない (早期対応の必要性はない。経過観察を続ける)
------	------------------------------

施設名	横尾川(砂防)
提案区分	安心・安全整備
提案箇所	園部町船岡横尾川(横尾池上流域)
提案内容	雑木の伐採及び土砂浚渫
現在の状況	河床に草が生い茂っており、一部樹木が生えている。 土砂の堆積具合は低い。

位置図



平面図



現況写真

①



②



審査結果

実施① (土砂浚渫については、堆積量が多い箇所のみ実施)