

施設名	佐々里川
提案区分	安心・安全整備
提案箇所	南丹市美山町佐々里
提案内容	護岸修繕

現在の状況	連節ブロックの一部が崩れている
-------	-----------------

現況写真



位置図



平面図



審査結果

実施① (H26-179(実施)と同一)

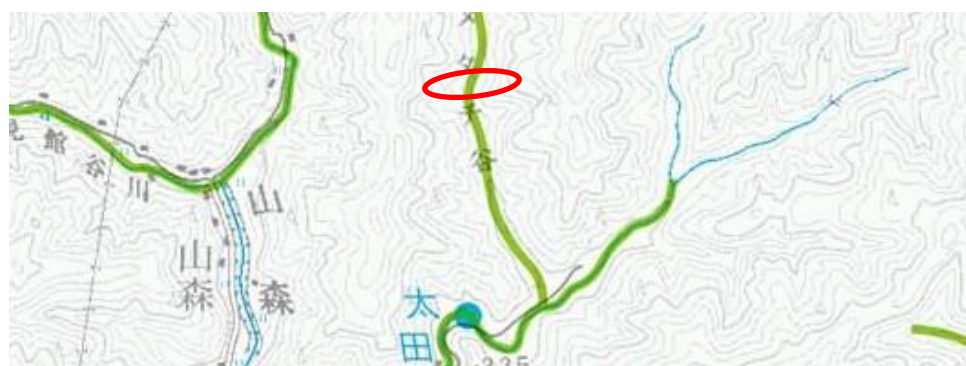
施設名	イメタチ谷川(砂防)
提案区分	安心・安全整備
提案箇所	南丹市美山町福居 熊壁
提案内容	堰堤堆積土砂の撤去

現在の状況	土砂が水通し辺りまで堆積しているが、堆砂勾配として安定している状態。
-------	------------------------------------

現況写真



位置図



平面図



審査結果

実施しない (治水上支障がない。経過観察を続ける。)

施設名	山森川
提案区分	安心・安全整備
提案箇所	南丹市美山町福居 庄田 庄田バス停付近
提案内容	護岸修繕

現在の状況	護岸の一部が抜けている
-------	-------------

現況写真



位置図



平面図



審査結果

実施②

施設名	山森川
提案区分	安心・安全整備
提案箇所	南丹市美山町福居 庄田 庄田バス停付近
提案内容	河床修繕
現在の状況	河床が低下している

現況写真



位置図



平面図



審査結果

実施しない
 (早期対応の必要性はない。経過観察を続ける。)

施設名	内杉谷川(砂防)
提案区分	安心・安全整備
提案箇所	南丹市美山町芦生
提案内容	堰堤堆積土砂の撤去

現在の状況	土砂が水通し辺りまで堆積しているが、堆砂勾配として安定している状態。
-------	------------------------------------

現況写真



位置図



平面図



審査結果	実施しない (治水上支障がない。経過観察を続ける。)
------	-------------------------------

府民公募型整備事業(府民提案型)

受付番号

316

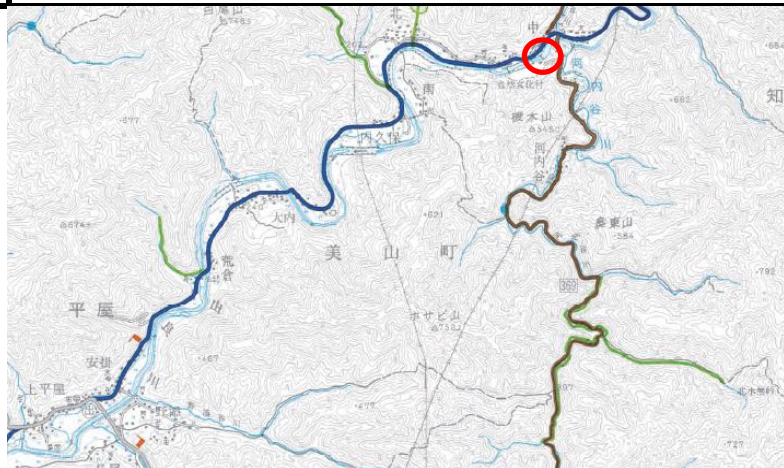
施設名	由良川
提案区分	安心・安全整備
提案箇所	南丹市美山町中 親水公園 河鹿荘上流
提案内容	流木の撤去

現在の状況	親水施設に漂着物(倒木等)が付着している。
-------	-----------------------

現況写真



位置図



平面図



審査結果

実施②