

施設名	八原田上弓削線
提案区分	安心・安全整備
提案箇所	南丹市美山町下宮代
提案内容	落石防止対策
現在の状況	提案箇所は、落石対策工が未施工となっている区間であり、小規模の落石が発生している。

位置図

平面図

現況写真




法面に亀裂の多い、岩塊がある。
防災点検 E369A130

審査結果	実施
------	----

施設名	八原田上弓削線
提案区分	安心・安全整備
提案箇所	南丹市美山町知見ヲドチ
提案内容	道路復旧
現在の状況	昨年12月にクラックを確認し、クラック処理を施したが、今年7月に新たなクラックを確認。原因は、水衝部であることから、水出しを受けたものと思われる。現在、片側通行止め処理を実施中

位置図

平面図

現況写真



道路面のクラック 約1.5cm



空石積みの損傷状況

審査結果

実施

施設名	八原田上弓削線
提案区分	安心・安全整備
提案箇所	南丹市美山町下
提案内容	カーブミラーの設置
現在の状況	見通しが悪い箇所であり、対向車を確認しにくい状況となっている。

現況写真



至:中

終点側からの状況



至:知見

起点側からの状況

位置図



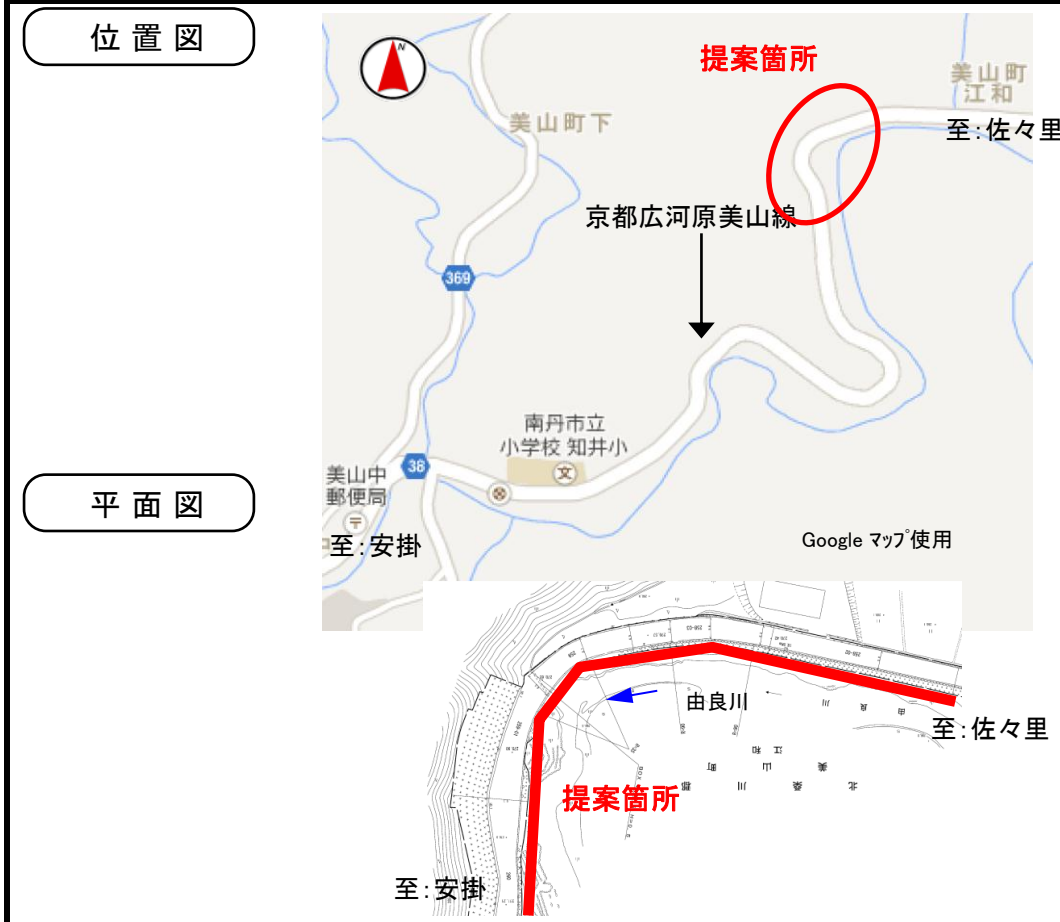
平面図



審査結果

実施①

施設名	京都広河原美山線
提案区分	安心・安全整備
提案箇所	南丹市美山町江和
提案内容	道路拡幅
現在の状況	提案箇所については、幅員が狭い箇所があり、離合が困難な箇所がある。提案箇所は、1.5車線整備事業中の区間となっている。



審査結果	実施(提案箇所は事業区間内にあり、順次施工中)
------	-------------------------

施設名	京都広河原美山線
提案区分	安心・安全整備
提案箇所	南丹市美山町江和
提案内容	カーブミラーの設置
現在の状況	市道からの出入りの際に建物があり、府道からの車両が見にくい状況にある。

現況写真



起点側交差点の状況 建物で終点からの車両が見にくい

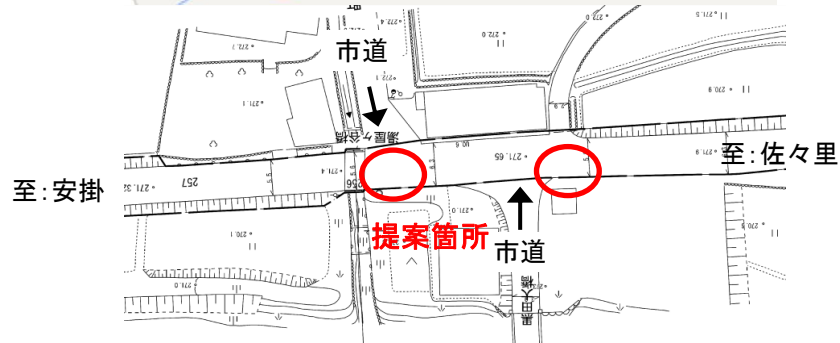


終点側交差点の状況 建物で起点からの車両が見にくい

位置図



平面図



審査結果

実施しない (施設管理者での対応であるため)

施設名	京都広河原美山線
提案区分	安心・安全整備
提案箇所	南丹市美山町江和（上江和・奥の谷間）
提案内容	道路拡幅
現在の状況	提案箇所については、幅員が狭い箇所があり、離合が困難な箇所がある。

位置図



平面図



現況写真



至: 佐々里



至: 佐々里

審査結果

実施しない（複数年を要する大規模な改修工事であるため）

施設名	京都広河原美山線
提案区分	安心・安全整備
提案箇所	南丹市美山町田歌～出合橋
提案内容	道路拡幅
現在の状況	提案区間は、幅員が狭く、離合が困難な状況となっている。他事業において、部分的に拡幅を行っているところである。

位置図

至: 安掛

至: 佐々里

提案箇所

京都広河原美山線

大殿谷山 Google マップ使用

現況写真



審査結果

実施しない

施設名	京都広河原美山線
提案区分	安心・安全整備
提案箇所	南丹市美山町白石 (百合の下橋下流約50m排水施設)
提案内容	排水樹の改良
現在の状況	豪雨時の浸食土砂により排水ますが閉塞され、府道への排水や土砂の流出が懸念される。

現況写真



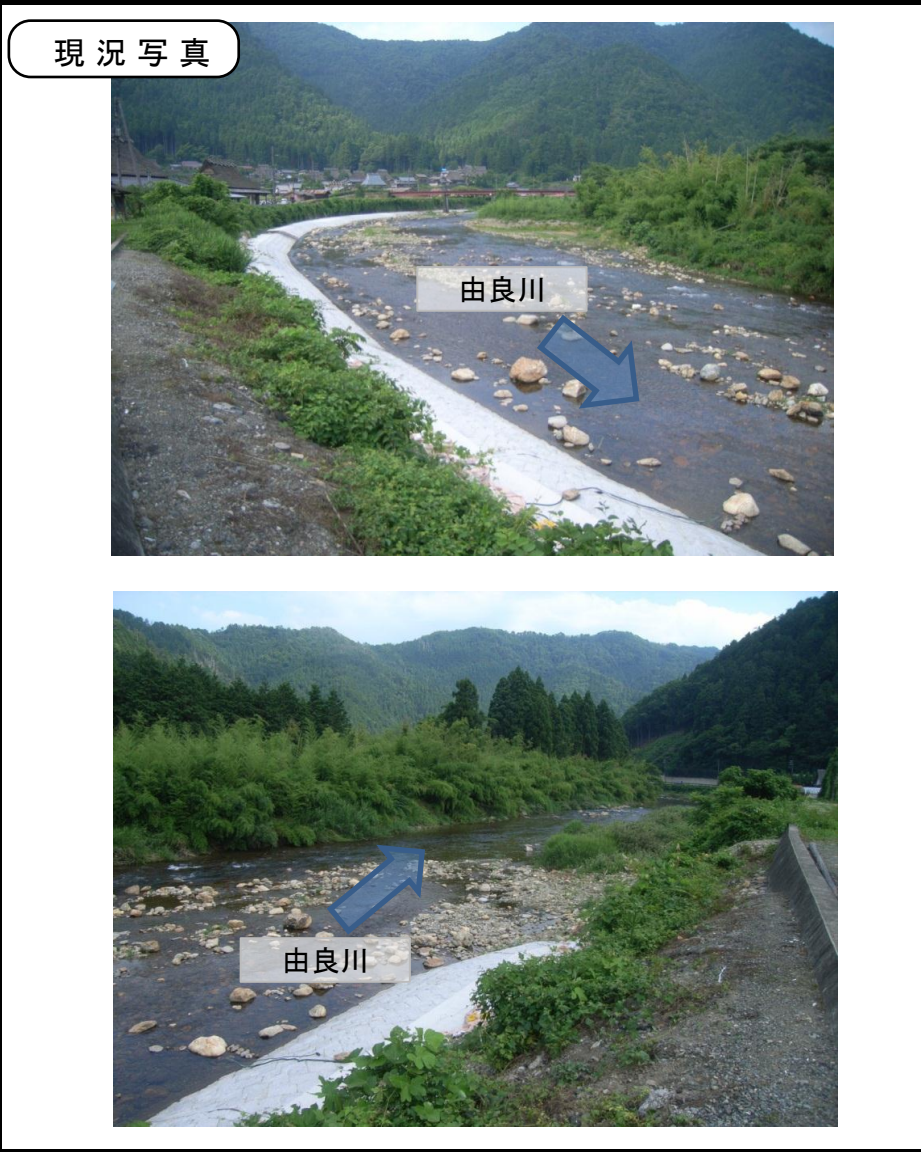
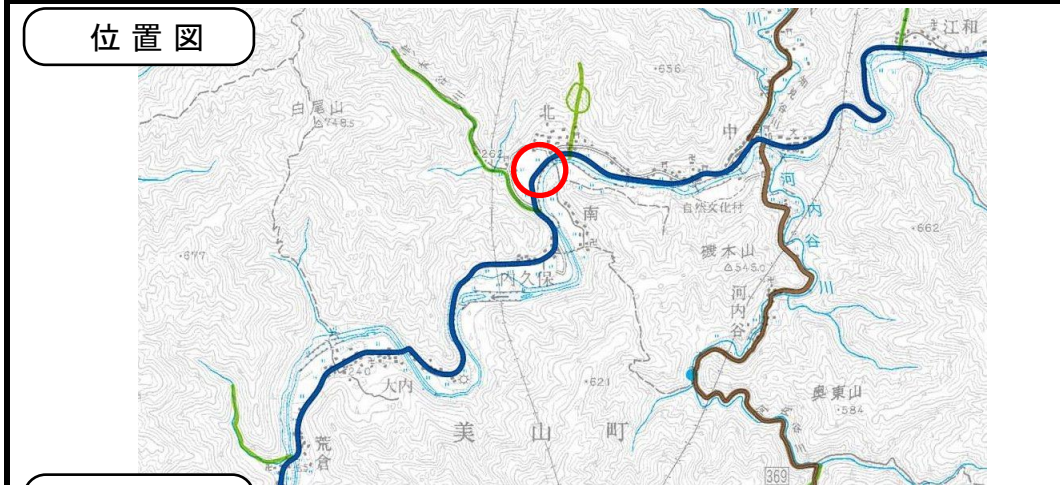
位置図



審査結果

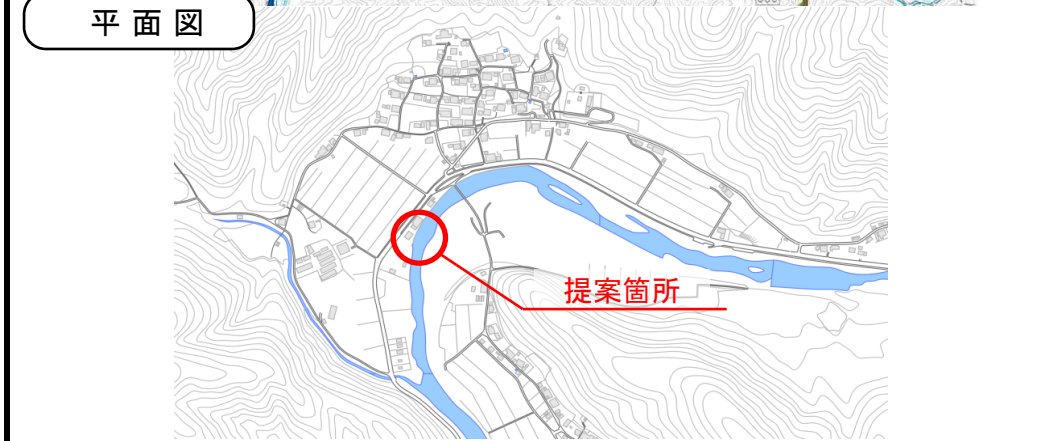
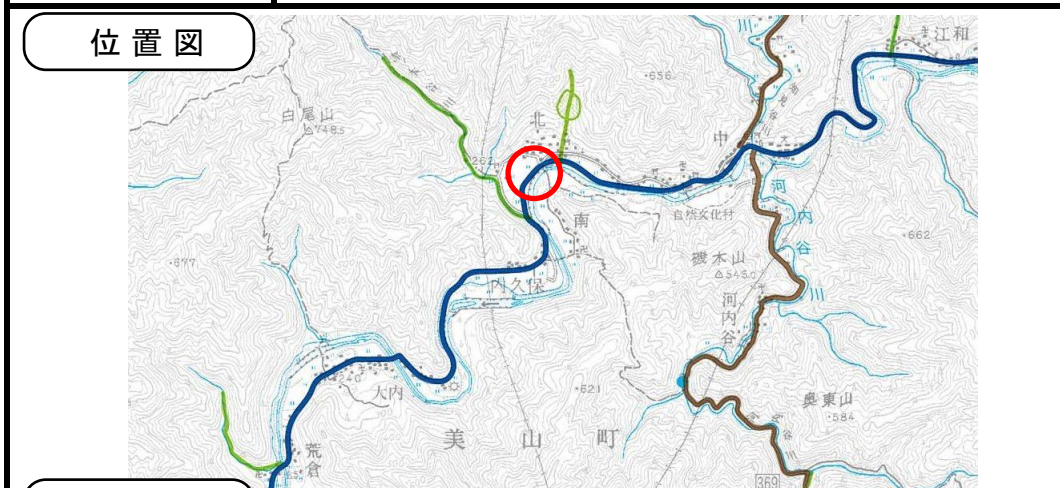
実施①

施設名	由良川
提案区分	安心・安全整備
提案箇所	南丹市美山町北
提案内容	蛇籠復旧及び土砂浚渫
現在の状況	「美山川やすらぎの川づくり」事業中の箇所である。



審査結果	実施
------	----

施設名	由良川
提案区分	安心・安全整備
提案箇所	南丹市美山町北
提案内容	パラペット護岸の復旧
現在の状況	「美山川やすらぎの川づくり」事業中の箇所である。



審査結果

実施