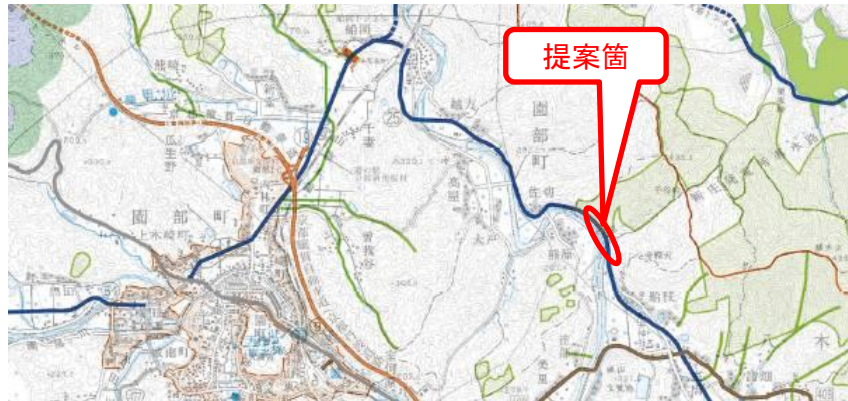


施設名	亀岡園部線
提案区分	安心・安全整備
提案箇所	南丹市八木町船枝 (現府道と旧府道の分岐点から新庄発電所側に約200m)
提案内容	舗装改良
現在の状況	舗装が損傷し、降雨時には排水不良が生じている

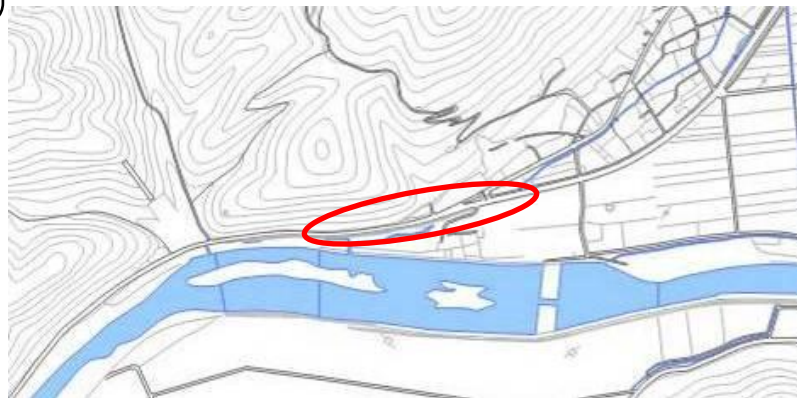
現況写真



位置図



平面図



審査結果

実施②

施設名	綾部宮島線
提案区分	安心・安全整備
提案箇所	南丹市美山町梶原東田 (梶原バス停～由良川上流)
提案内容	カーブミラーの設置
現在の状況	私有地から、府道綾部宮島線に出る際、カーブ区間であることから、通行車両が見えにくい状況である。



審査結果	実施しない (特定の個人の利便性の向上であるため)
------	---------------------------

施設名	綾部美山線
提案区分	安心・安全整備
提案箇所	南丹市美山町鶴ヶ岡舟津 (小林製材所～舟津水車までの北側側溝)
提案内容	側溝蓋の設置
現在の状況	山からの落ち葉等により、水路に堆積する状況となっている。堆積により、側溝から溢れた水が、歩道並びに車道に流出する可能性が考えられる。

現況写真



至:綾部

写真左の山からの落ち葉等が、側溝に堆積

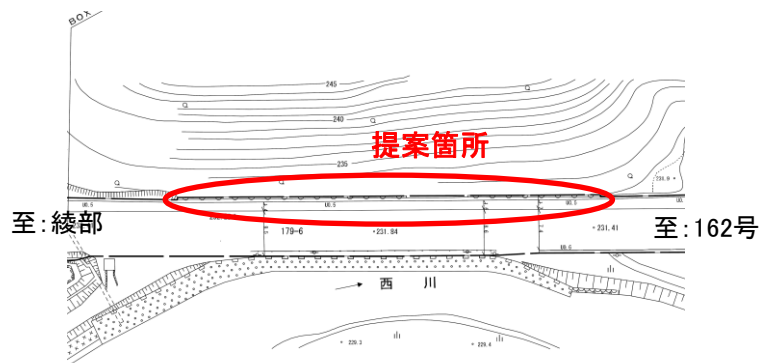


至:綾部

位置図



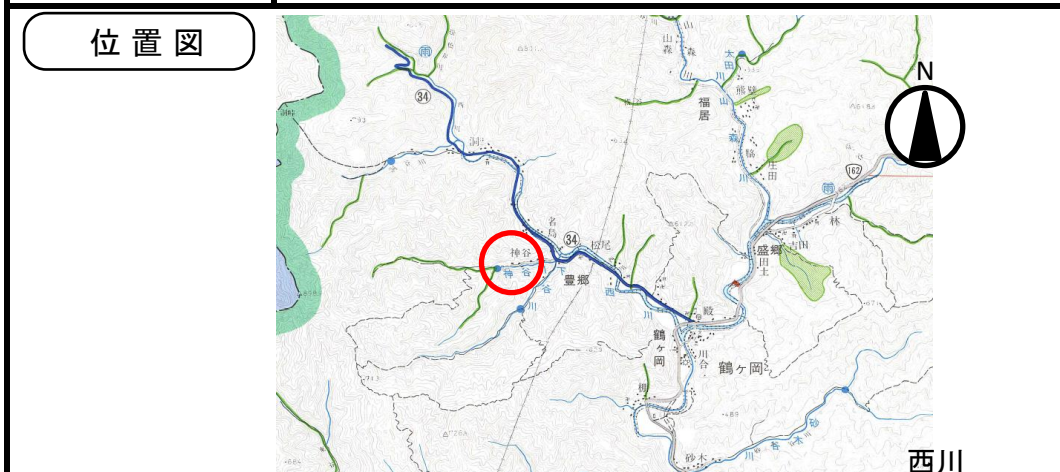
平面図



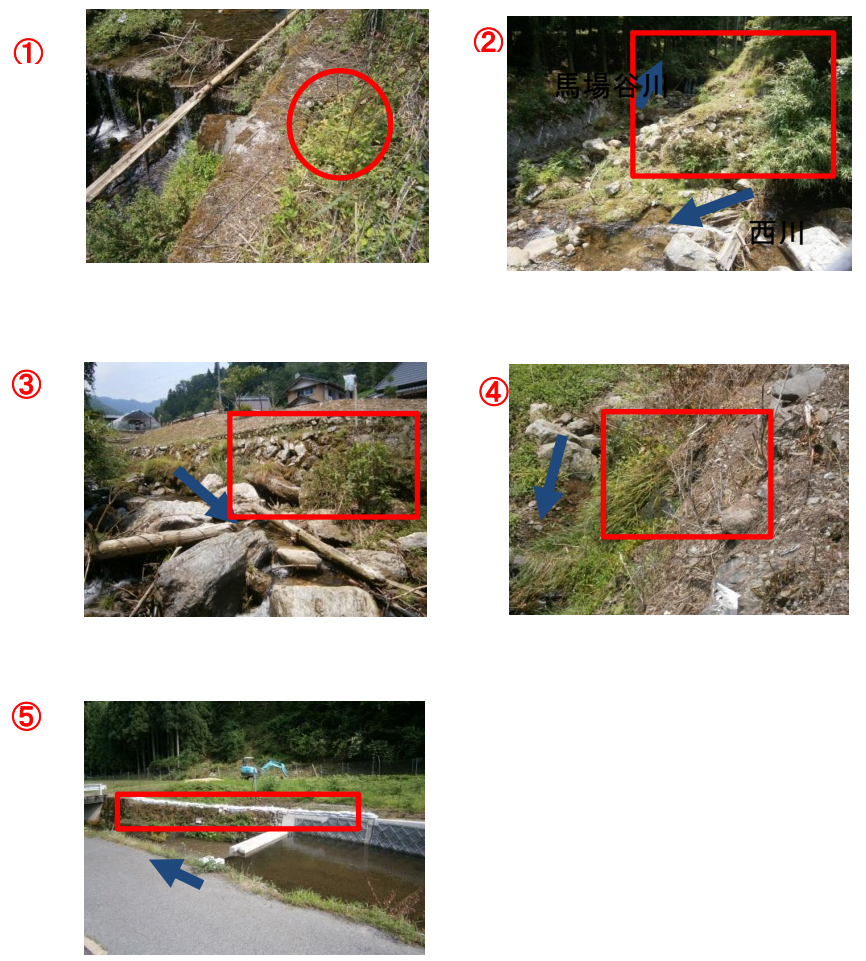
審査結果

実施①

施設名	神谷川
提案箇所	南丹市美山町豊郷 (柿伯~向谷)
提案内容	護岸改修
現在の状況	現河川は一級河川指定及び砂防線指定されており、昭和30年台に施工された護岸、流路工が老朽化し著しく破損している。



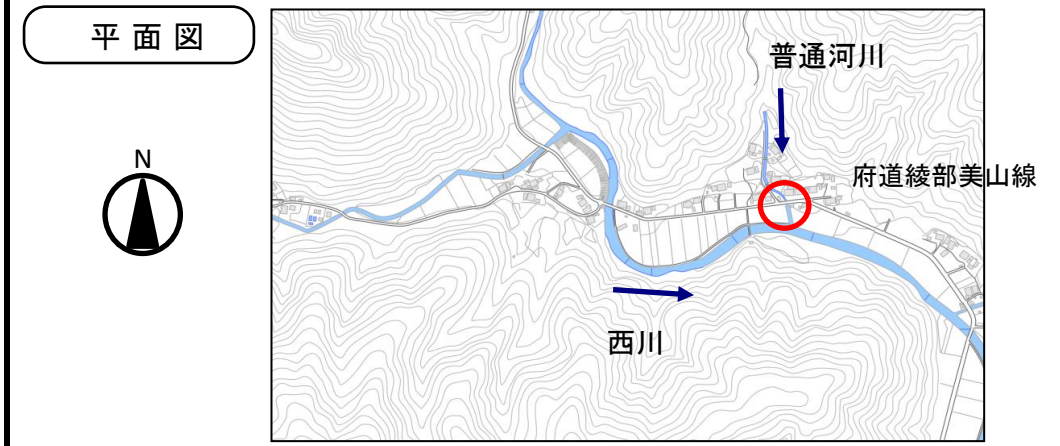
現況写真



審査結果

実施①

施設名	西川
提案区分	安心・安全整備
提案箇所	南丹市美山町豊郷洞
提案内容	護岸修繕
現在の状況	河川合流部の既設護岸が崩壊している。



審査結果	実施①
------	-----

施設名	綾部美山線
提案区分	安心・安全整備
提案箇所	南丹市美山町豊郷 洞(ドコモ基地局南側側溝)
提案内容	側溝蓋の設置
現在の状況	側溝蓋が無いところがあり、歩行者・車両等が脱落する可能性がある。



現況写真

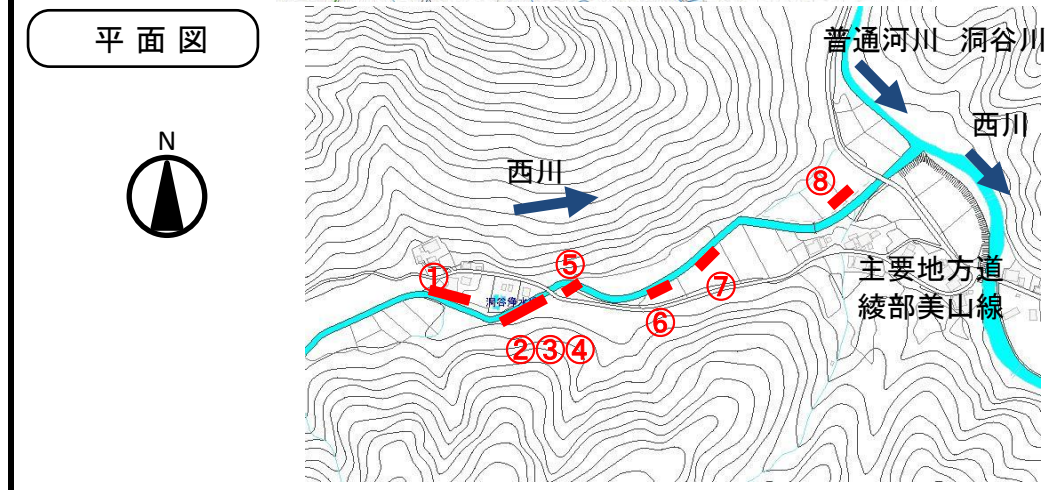
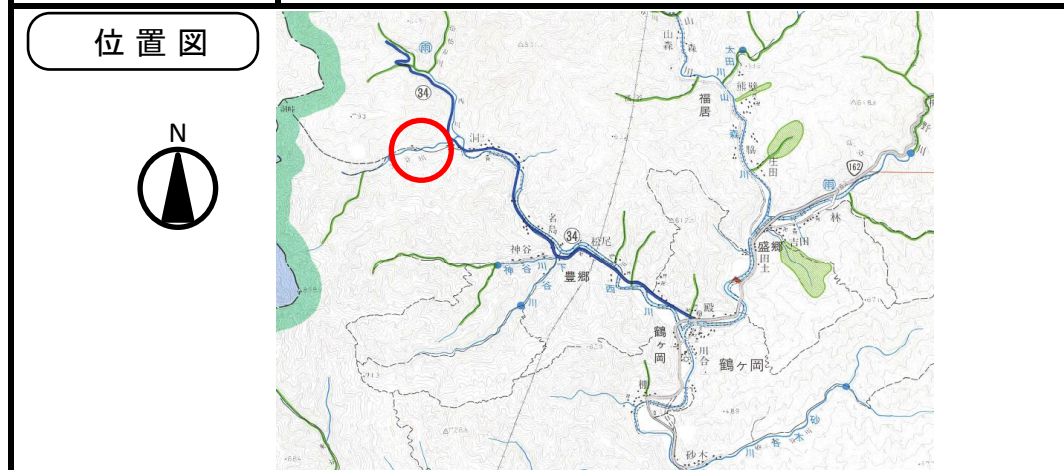


審査結果

実施①

施設名	西川
提案箇所	南丹市美山町豊郷洞
提案内容	護岸修繕

現在の状況	各箇所護岸が破損している。
-------	---------------

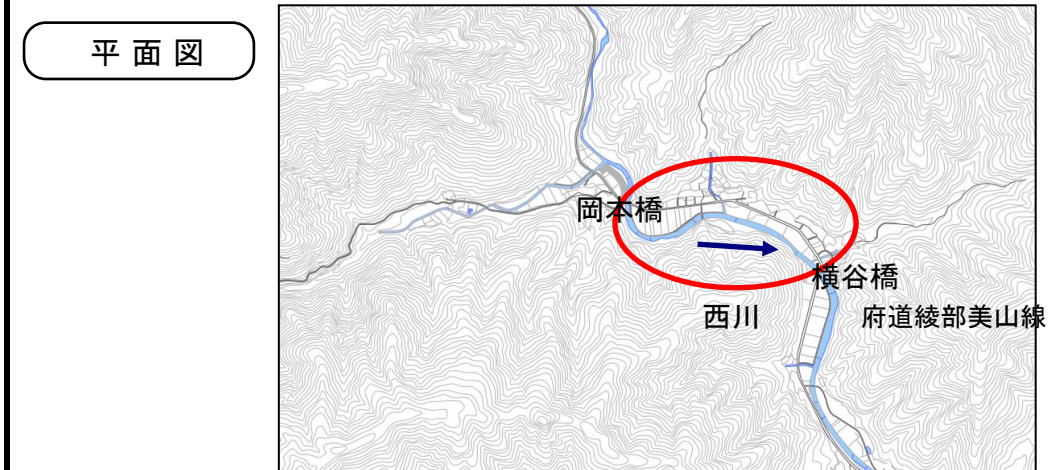


現況写真

審査結果

実施① (提案箇所⑧のみ実施)

施設名	西川
提案区分	安心・安全整備
提案箇所	南丹市美山町豊郷洞口横谷橋～岡本橋
提案内容	土砂浚渫
現在の状況	著しい土砂堆積は見受けられない。



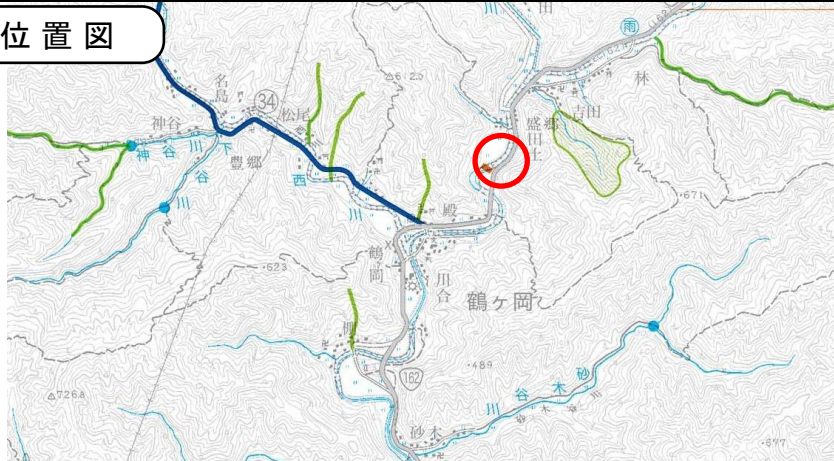
審査結果	実施しない（早期対応の必要性はない。経過観察を続ける）
------	-----------------------------

施設名	棚野川
提案区分	安心・安全整備
提案箇所	南丹市美山町盛郷田土口田土大橋～下流100m)
提案内容	護岸修繕
現在の状況	護岸の崩壊等は認められない。

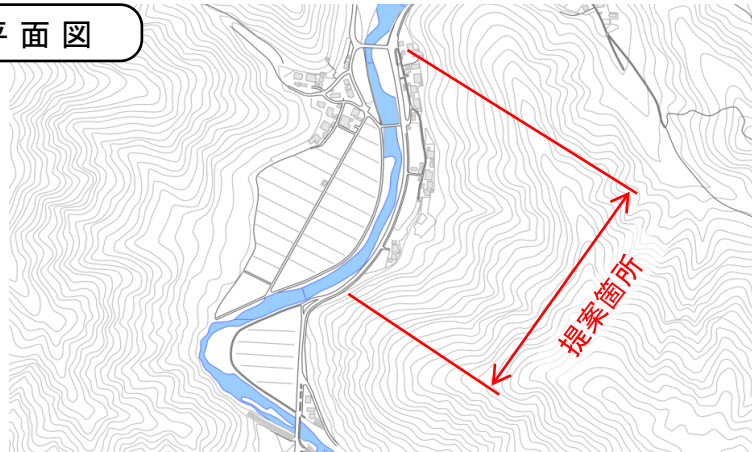
現況写真



位置図



平面図



審査結果

実施しない（早期対応の必要性はない。経過観察を続ける）

施設名	砂防河川横谷川
提案区分	安心・安全整備
提案箇所	南丹市美山町福居熊壁
提案内容	護岸修繕
現在の状況	既設のブロック護岸がずれている。



現況写真



審査結果	実施しない（早期対応の必要性はない。経過観察を続ける）
------	-----------------------------