

施設名	園部能勢線
提案区分	安心・安全整備
提案箇所	南丹市園部町天引(今井~天引バス停)
提案内容	自転車歩行者道の設置および道路照明灯、防犯ブザーの設置
現在の状況	大型車の交通量が多く、自転車や歩行者の安全性の向上が求められている。

現況写真



2013/07/12

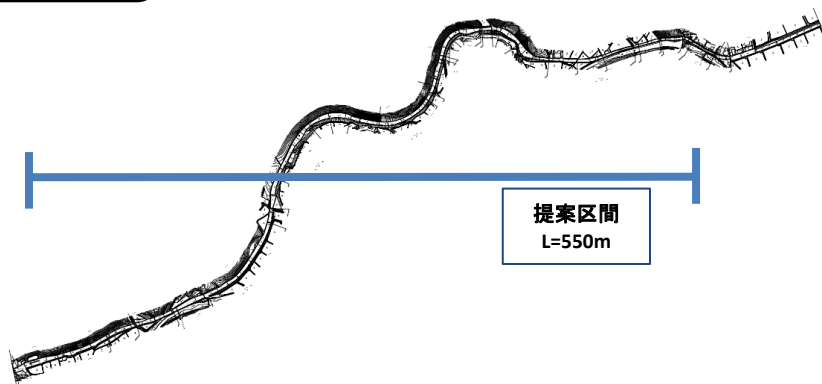


2013/07/12

位置図



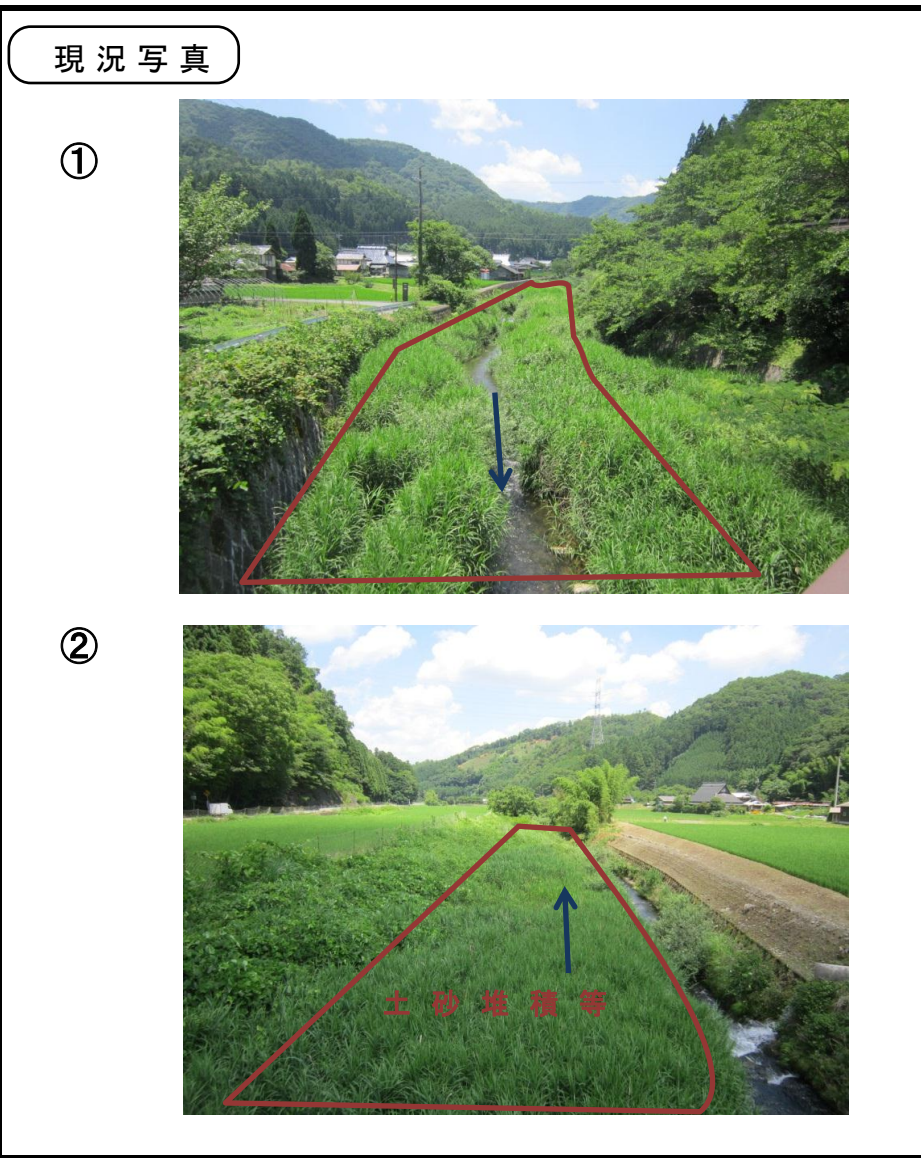
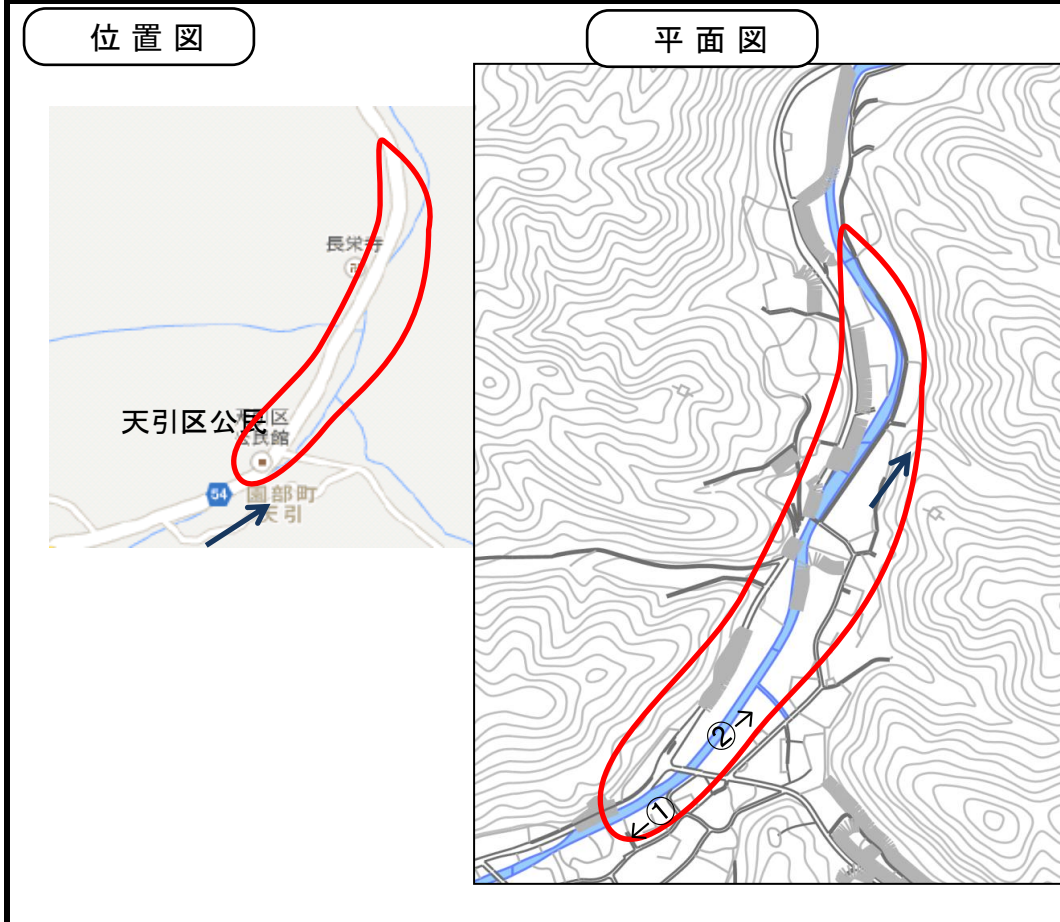
平面図



審査結果

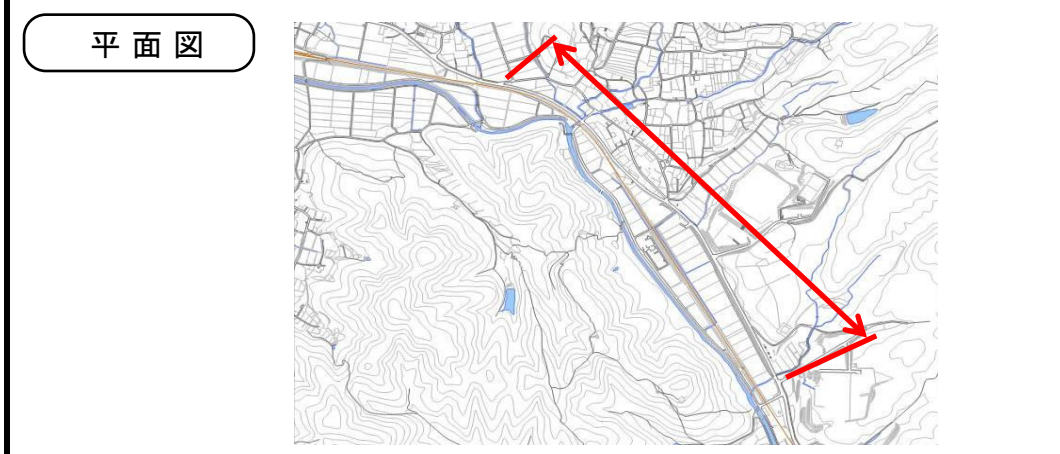
実施しない (複数年を要する大規模な改修工事であるため)

施設名	園部川
提案区分	安心・安全整備
提案箇所	南丹市園部町天引
提案内容	土砂浚渫
現在の状況	河床に土砂の堆積、草の繁茂が見られる。



審査結果	実施①
------	-----

施設名	京都日吉美山線
提案区分	安心・安全整備
提案箇所	南丹市日吉町胡麻 (内藤自動車商会前～藤岡工務店)
提案内容	歩道設置
現在の状況	中学生、高校生が通学で通るが、歩道がなく危険



現況写真



審査結果	実施しない (複数年を要する大規模な改修工事であるため)
------	------------------------------

施設名	長谷八木線
提案区分	安心・安全整備
提案箇所	南丹市園部町埴生八乙女 (渡所橋～三反田橋迄500m)
提案内容	舗装改良
現在の状況	集落内で亀の甲状に舗装にクラックが入っている箇所が見られた。

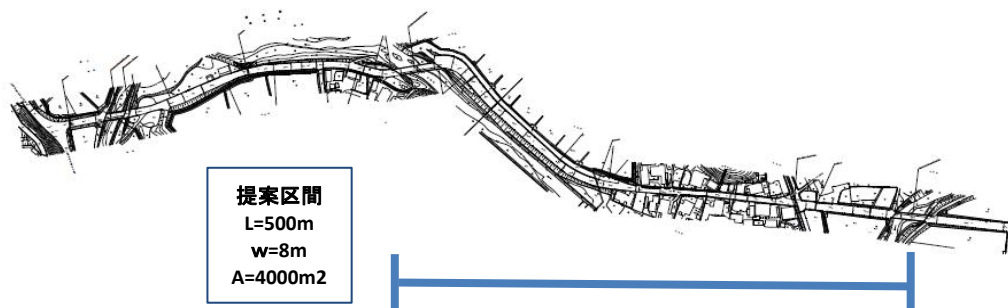
現況写真



位置図



平面図



審査結果

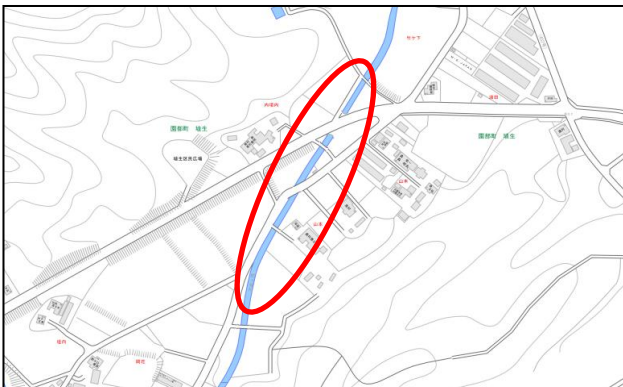
実施① (破損の著しい箇所のみ実施)

施設名	蛇ヶ谷川(砂防)
提案区分	安心・安全整備
提案箇所	南丹市園部町埴生(山本)
提案内容	土砂浚渫
現在の状況	土砂堆積は見られるが、堆積土砂の量は少なく浚渫工事の緊急性は低い

位置図



平面図



現況写真



市道上流

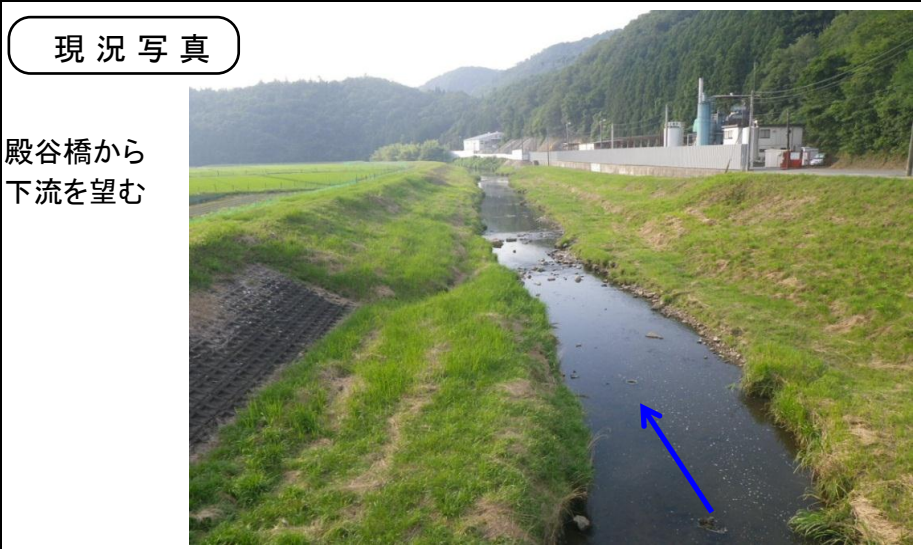


国道下流

審査結果

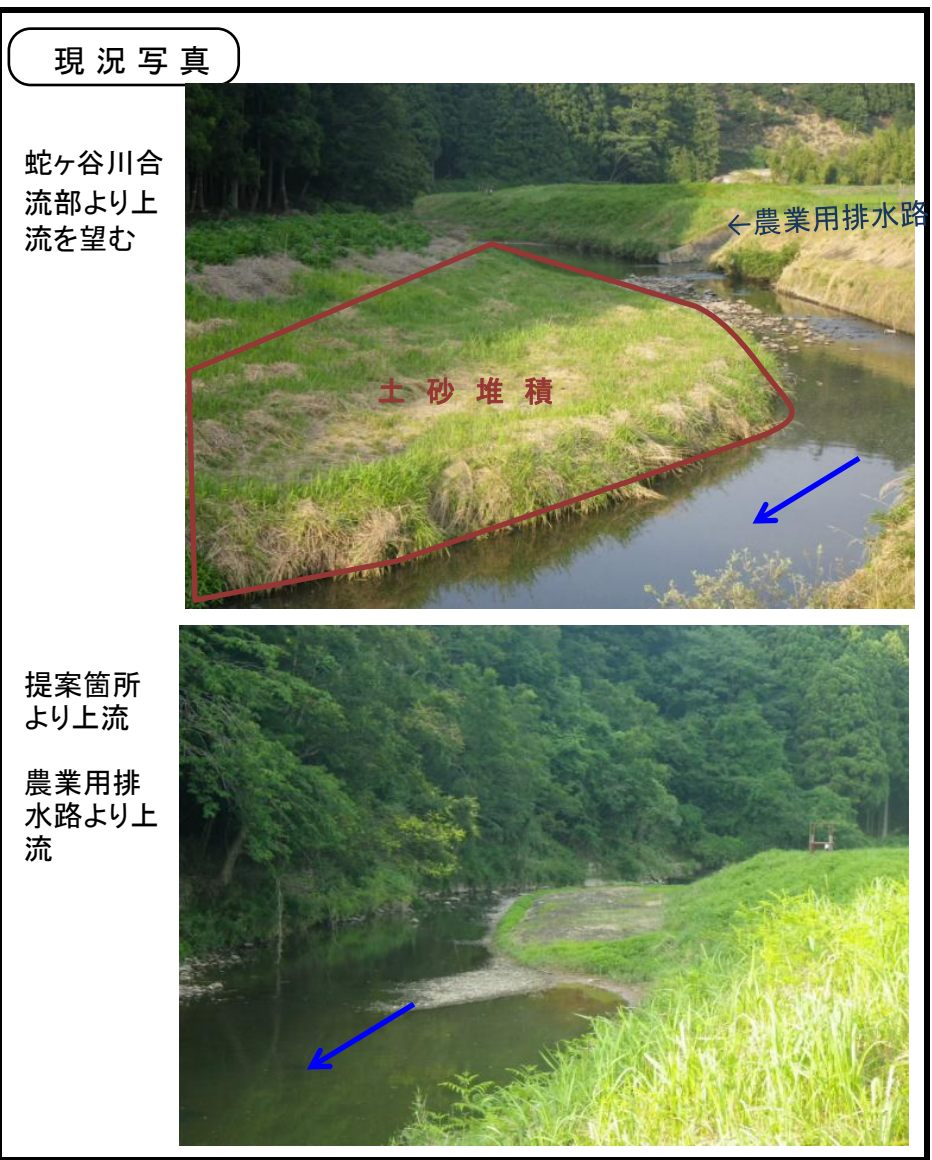
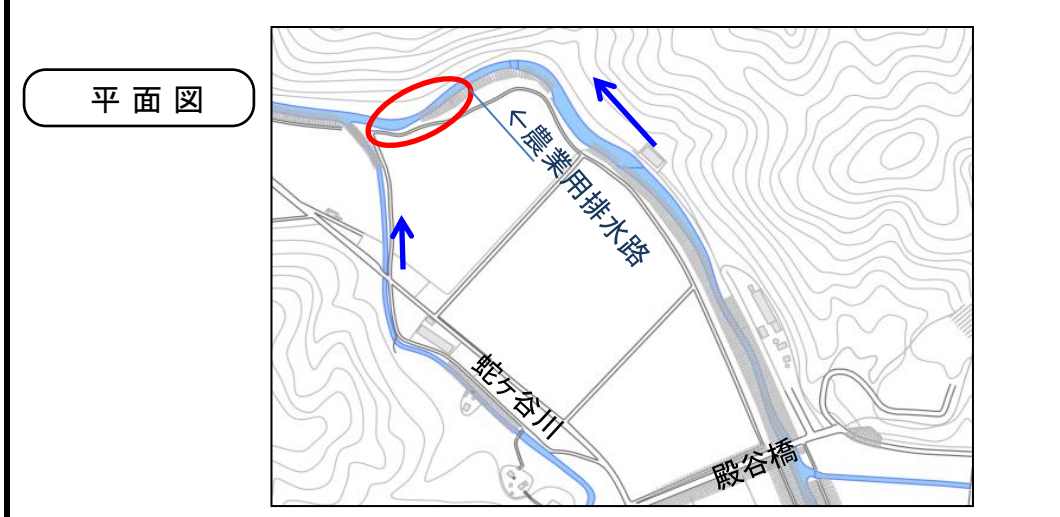
実施しない(早期対応の必要性はない。経過観察を続ける)

施設名	本梅川
提案区分	安心・安全整備
提案箇所	南丹市園部町埴生（本梅川殿谷橋～下流100m）
提案内容	土砂浚渫
現在の状況	堆積というよりも、洗掘傾向が激しい区間。 土羽護岸の法尻部が洗われているが、治水上支障になるほどでもない。



審査結果	実施しない（早期対応の必要性はない。経過観察を続ける）
------	-----------------------------

施設名	本梅川
提案区分	安心・安全整備
提案箇所	南丹市園部町埴生大和付近(蛇ヶ谷川合流地点より上流)
提案内容	土砂浚渫
現在の状況	農業用排水路より下流右岸側において、土砂が堆積している。



審査結果

実施①

施設名	本梅川
提案区分	安心・安全整備
提案箇所	南丹市園部町埴生八乙女
提案内容	護岸改修
現在の状況	H24で実施した府民公募の下流。51を包含。 支川(奈良ヶ谷川)合流部までは深掘あり。その下流は竹藪、森林であり治水上問題ない。



審査結果	実施① (竹藪部分を除く区間で実施)
------	--------------------



施設名	本梅川
提案区分	安心・安全整備
提案箇所	南丹市園部町穴人 (堂ノ橋の下流30m~仲ノ前橋)
提案内容	土砂浚渫
現在の状況	堂の橋の上下流及び仲ノ前橋下流で土砂の堆砂が見られる。 なお、本箇所は他事業で疎通能力の拡大を図ることとしている区間であり、手戻りにはならない。

現況写真

堂ノ橋を下流から望む



仲ノ前橋から下流望む



位置図



平面図



審査結果

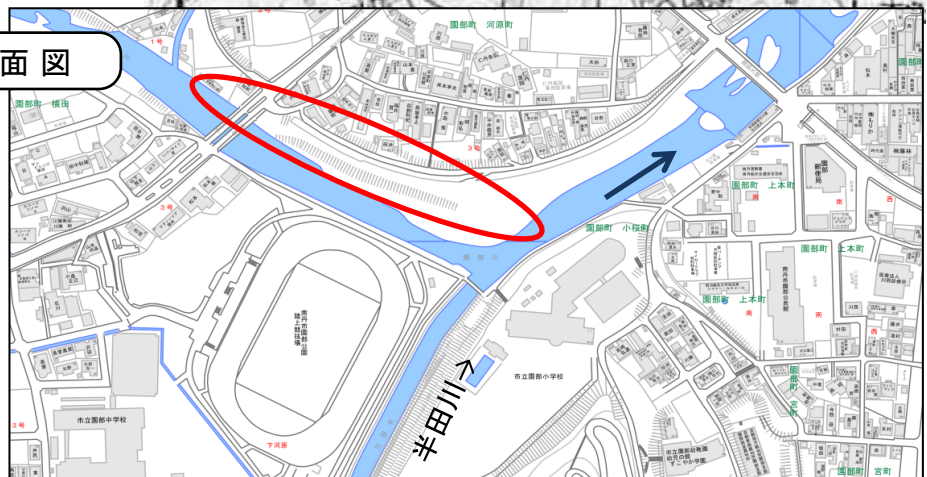
実施①

施設名	園部川
提案区分	安心・安全整備
提案箇所	南丹市園部町河原町（園部大橋上流～横田橋上流）
提案内容	土砂浚渫及び雑草、雑木の伐採
現在の状況	土砂の堆積は著しいものではない。

位置図



平面図



現況写真

横谷橋付近から下流を望む



半田川合流部を下流から望む



審査結果

実施しない（早期対応の必要性はない。経過観察を続ける）