

施設名	和泉宮脇線
提案区分	安心・安全整備
提案箇所	南丹市美山町島 (島公民間付近)
提案内容	道路照明灯の設置
現在の状況	周辺には、照明等が無い状況であり、夜間歩行者が横断している場合は、非常に危険な状況である。また、夜間時の小学校グラウンド使用時の通行や区集会場があり、利用が多い交差点である。昨年度に死亡事故が発生している。



現況写真



審査結果

実施①

施設名	綾部宮島線
提案区分	安心・安全整備
提案箇所	南丹市美山町大野
提案内容	地下道の設置
現在の状況	安全対策要望の箇所はカーブ区間であり、横断する歩行者に注意する必要がある。カーブミラーが設置されており、また、歩行者数も少ない。

位置図



平面図



現況写真



カーブ区間であり、先が見えにくい。

審査結果

実施しない (複数年を要する大規模な改修工事があるため)

施設名	国道162号
提案区分	安心・安全整備
提案箇所	南丹市美山町盛郷(堀越峠)
提案内容	速度抑制対策工
現在の状況	国道162号の堀越峠から盛郷ロードパークからは、峠道となっており、カーブが多い箇所となっている。春から秋にかけては、ライダーが多く集まり、走行を楽しんでいる模様。今年5月には、バイクによる死亡事故が発生しており、府警からも早期の対策を要望されている。

位置図



現況写真



審査結果

実施①

施設名	陣田川
提案区分	安心・安全整備
提案箇所	南丹市園部町熊崎地内(左岸)
提案内容	護岸改修
現在の状況	左右岸での天端高さの差異は、提案箇所の下流(約40m)で見られる。

位置図



平面図



現況写真

下流端



左右岸での天端高に差異



提案箇所上流端

左岸側の天端が道路と同程度



審査結果

実施① (嵩上げコンクリートで実施)

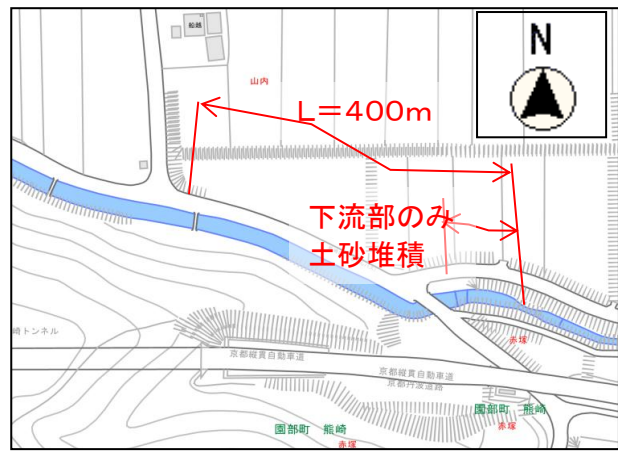
施設名	陣田川
提案区分	安心・安全整備
提案箇所	南丹市園部町熊崎 (地藏尊前の橋の上下流)
提案内容	土砂浚渫
現在の状況	上流部は河床低下傾向が見受けられるが、下流部では土砂の堆積が見受けられる。



位置図



平面図



審査結果

実施① (下流部の堆積区間で実施)

施設名	園部平屋線
提案区分	安心・安全整備
提案箇所	南丹市神楽坂トンネル
提案内容	電光表示板の設置及び改良
現在の状況	トンネル内を走行する自動車は、速度が出ており、路肩を走る自転車にとっては、非常に危険な状態である。また、トンネル内の照明が暗いことから、自転車等の把握が遅れることが考えられる。



現況写真

至: 安掛

トンネル美山側の孔口

トンネル内の照明は暗いため、自転車等の認知が遅れる。

トンネル内の電光表示板

審査結果

実施① (電光でない自転車走行注意等の看板を設置)

施設名	園部平屋線
提案区分	安心・安全整備
提案箇所	南丹市 神坂トンネル
提案内容	道路照明灯の設置
現在の状況	ガードレール際の樹木は道路までは伸びておらず、見通し確保されており、危険な状況ではない。

位置図



平面図



現況写真



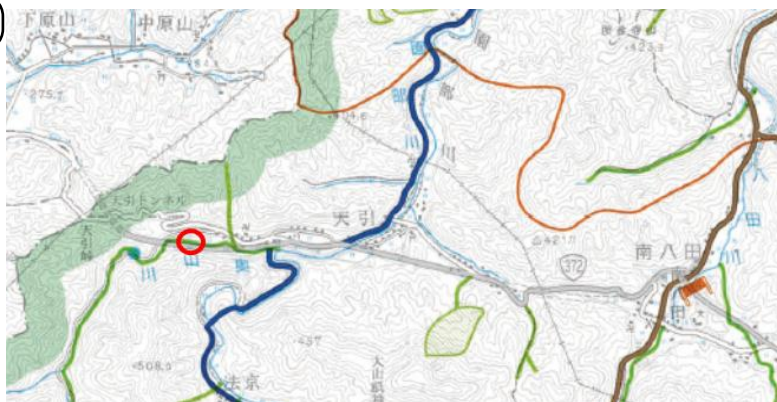
審査結果	実施しない (設置基準に照らし不要であるため)
------	-------------------------

施設名	奥山川
提案区分	安心・安全整備
提案箇所	南丹市園部町天引区 (水田新田上流側)
提案内容	護岸改修
現在の状況	土羽護岸の一部洗掘は見られるが、治水上支障になるほどではない。

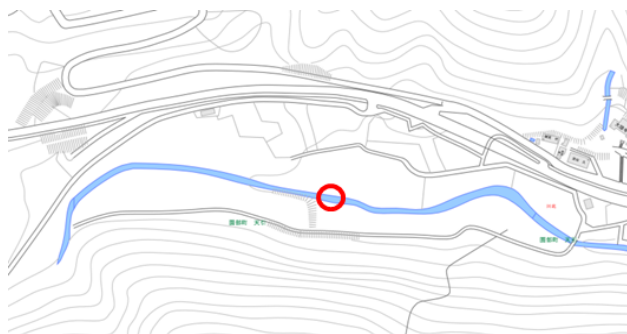
現況写真



位置図



平面図



審査結果

実施しない (河川管理上支障がないため)

施設名	京都日吉美山線
提案区分	安心・安全整備
提案箇所	南丹市日吉町保野田 (JA京都日吉支店ライスセンター前)
提案内容	歩道設置
現在の状況	中学生、高校生が通学で通るが、歩道がなく危険

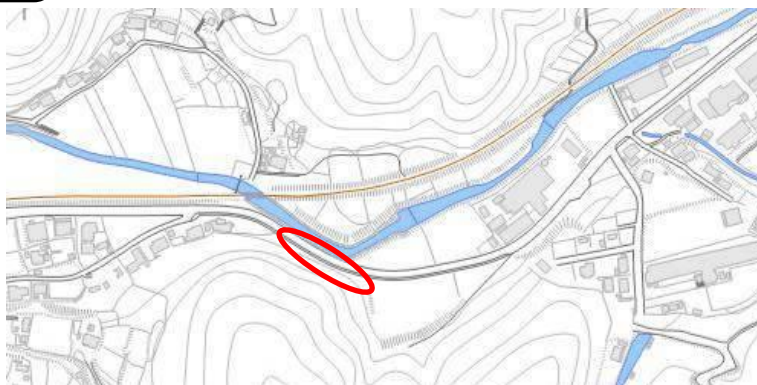
現況写真



位置図



平面図



審査結果

実施② (車線をシフトし、ポストコーンにより簡易歩道を設置する)

施設名	園部川
提案区分	安心・安全整備
提案箇所	南丹市園部町天引(河原)
提案内容	ふとんかごの設置
現在の状況	右岸支川(普通河川)との合流部の洗掘。 園部川との取り合い石積みへの影響が懸念される。

位置図

平面図

現況写真

審査結果

実施①