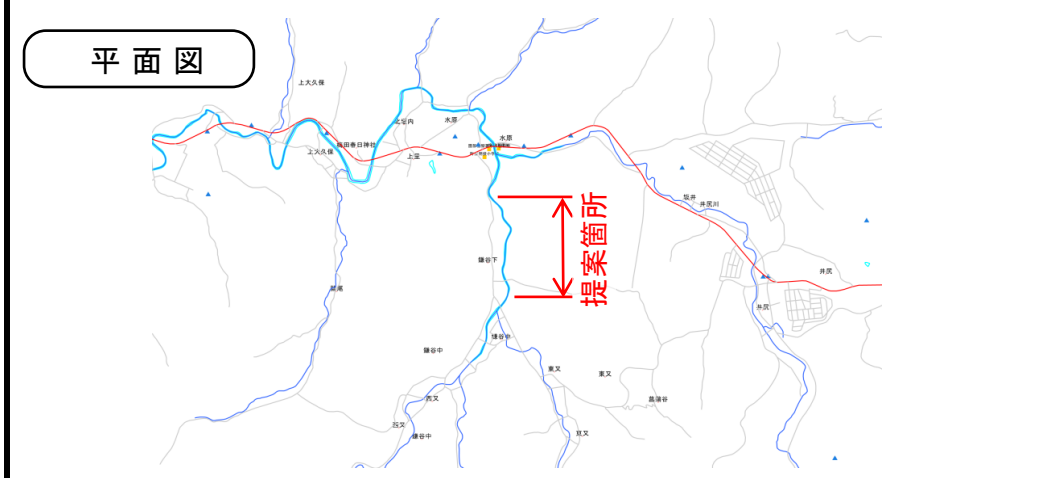
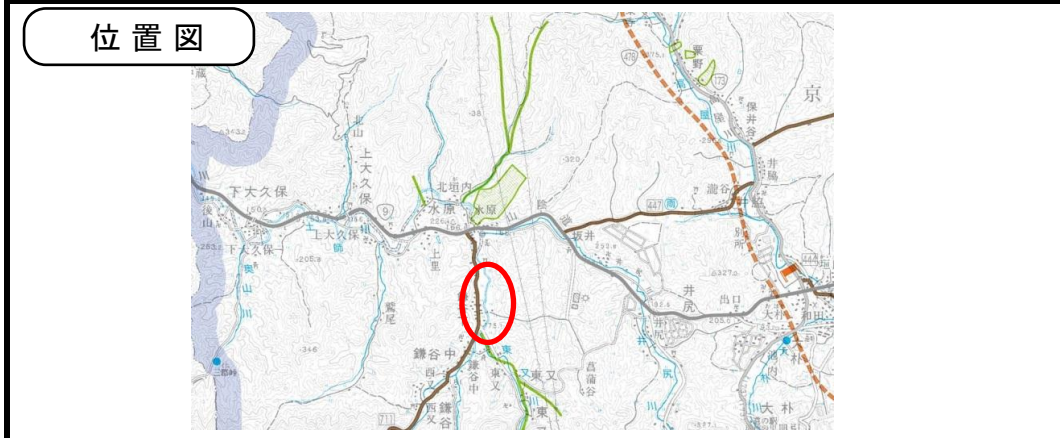


施設名	土師川
提案区分	安心・安全整備
提案箇所	京丹波町鎌谷下(南垣内~上河原)
提案内容	土砂浚渫
現在の状況	雑草の繁茂は著しいが、堆砂量は多くない。



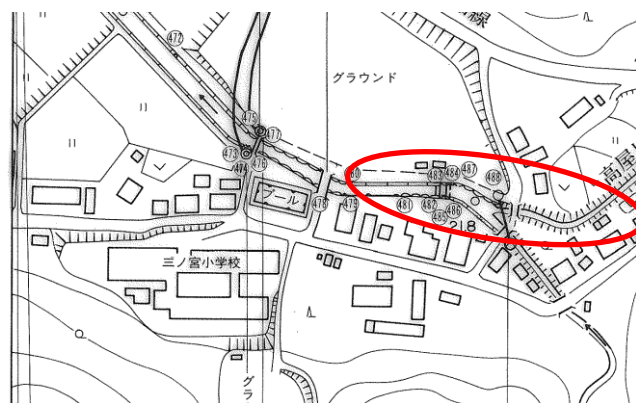
審査結果	実施しない（早期対応の必要性はない。経過観察を続ける）
------	-----------------------------

施設名	高屋川
提案区分	安心・安全整備
提案箇所	京丹波町三ノ宮縄手(妙楽寺区境)
提案内容	護岸改修及び土砂浚渫
現在の状況	土砂の堆積は見られるが、堆積量は多くない

位置図



平面図



現況写真

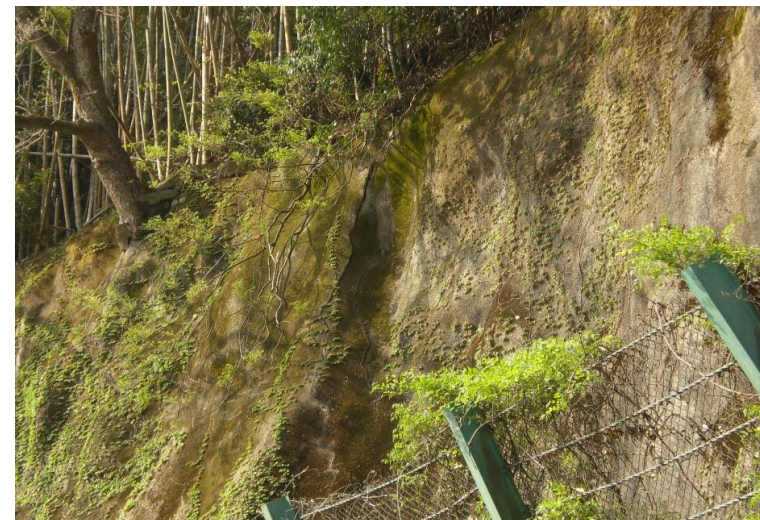


審査結果

実施しない(早期対応の必要性はない。経過観察を続ける)

施設名	市島和知線
提案区分	安心・安全整備
提案箇所	京丹波町広瀬
提案内容	法面对策
現在の状況	法下に落石防護柵、法面にモルタル吹き付けが施工されているが、モルタルにクラックが発生し、木が繁茂するなど劣化が進んでいる。

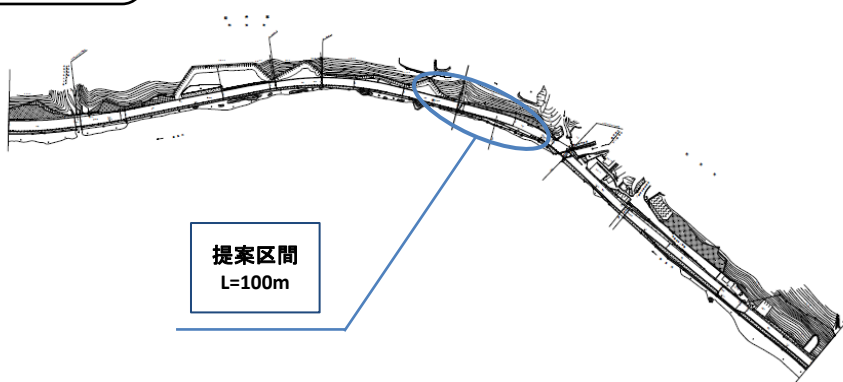
現況写真



位置図



平面図



審査結果

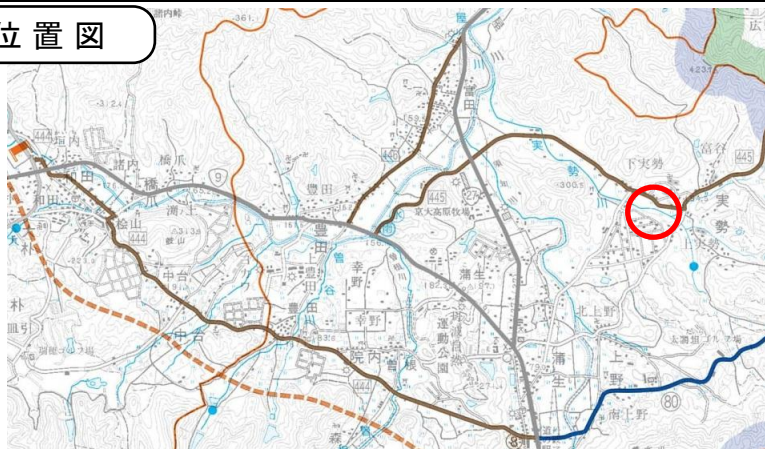
実施①（現地調査の結果によっては他事業で実施の場合もある）

施設名	実勢川
提案区分	安心・安全整備
提案箇所	京丹波町実勢(和庄～岩根)
提案内容	土砂浚渫
現在の状況	雑草の著しい繁茂とともに、河川幅一面に堆砂が見られる。

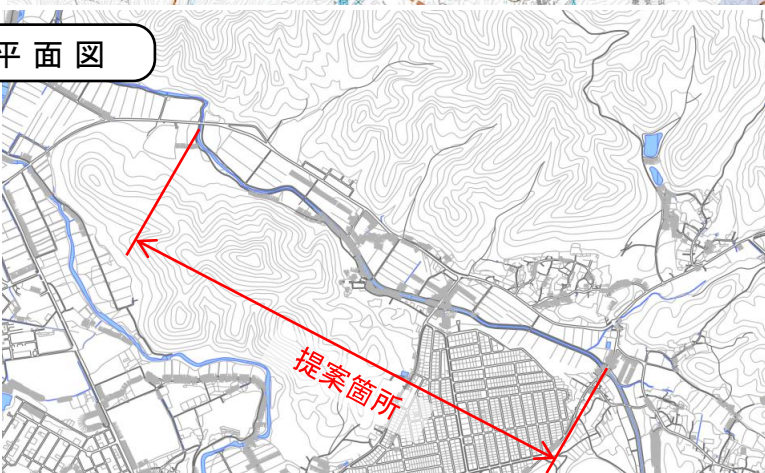
現況写真



位置図



平面図



審査結果

実施①

施設名	実勢川
提案区分	安心・安全整備
提案箇所	京丹波町実勢
提案内容	堤防天端の舗装
現在の状況	砕石舗装は、比較的フラットな状態に保持されている。

位置図

平面図



審査結果	実施しない（河川管理上支障はなく、利便性の向上であるため）
------	-------------------------------

施設名	上杉和知線
提案区分	安心・安全整備
提案箇所	京丹波町森ノ下
提案内容	道路照明灯の設置
現在の状況	現場は歩道のない2車線改良済み区間になっているが、交通量も少なく枝線の道路の交通もあまり見られないが、交差点やカーブであることでの運転手への注意喚起の必要性はある。

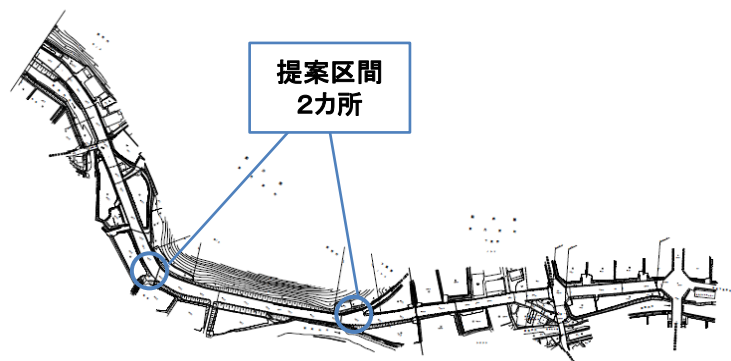
現況写真



位置図



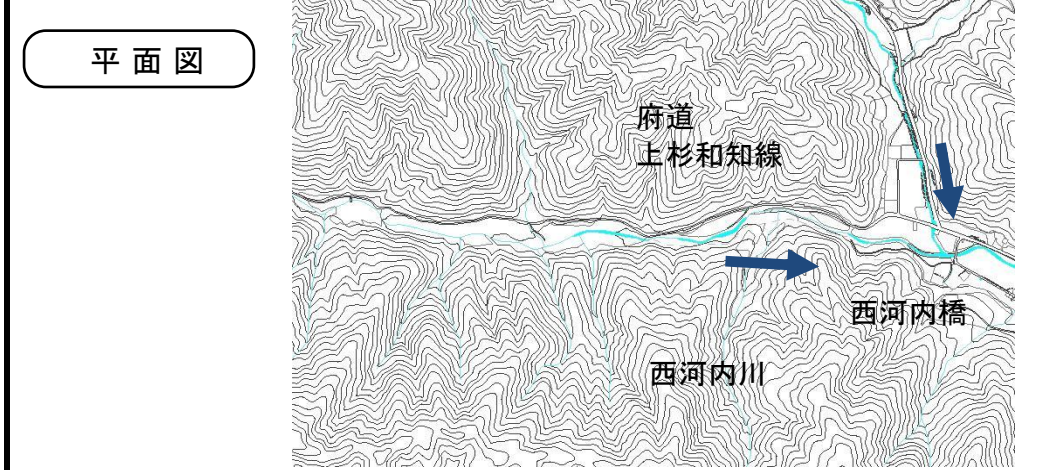
平面図



審査結果

実施①(路面表示・道路標識等で実施)

施設名	西河内川
提案区分	安心・安全整備
提案箇所	京丹波町森ノ上
提案内容	護岸改修
現在の状況	既設の護岸が崩壊し空洞化している。 背後地には放牧された牛が放し飼いになっている。



現況写真

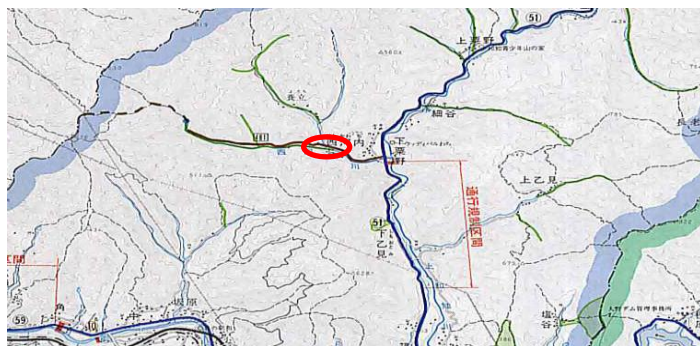


審査結果

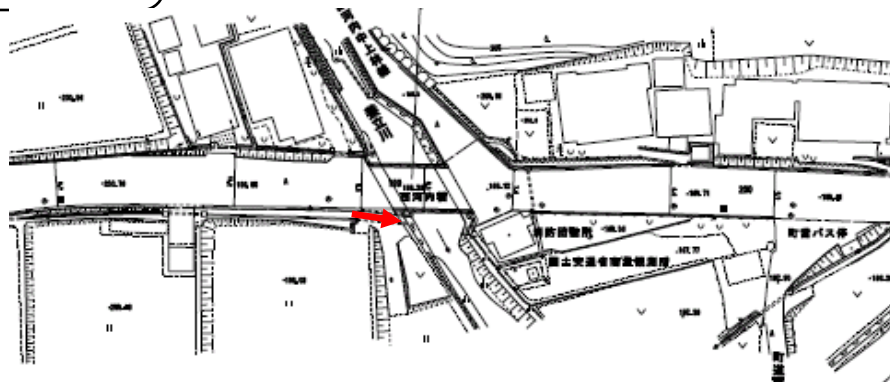
実施①

施設名	上杉和知線
提案区分	安心・安全整備
提案箇所	京丹波町出合
提案内容	道路排水管の改修
現在の状況	橋の取り合い部分で開渠から暗渠に接続し、河川に排水している。 暗渠部分で屈曲した状況で設置されておりゴミ等が頻繁に詰まるが、屈曲しているため個人での清掃が困難。

位置図



平面図



現況写真

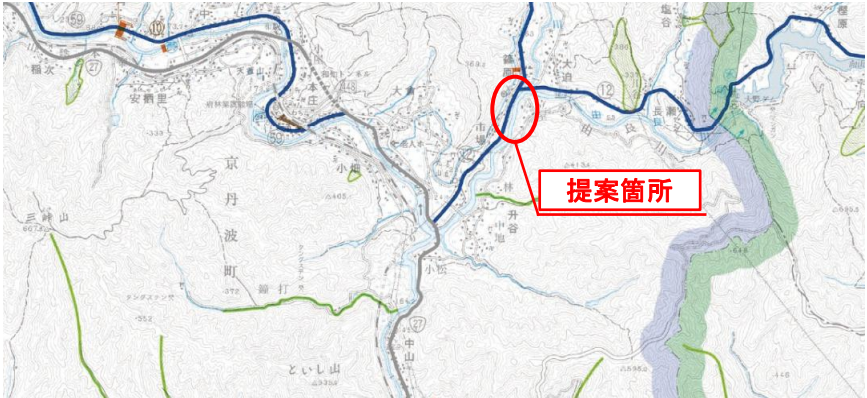


審査結果

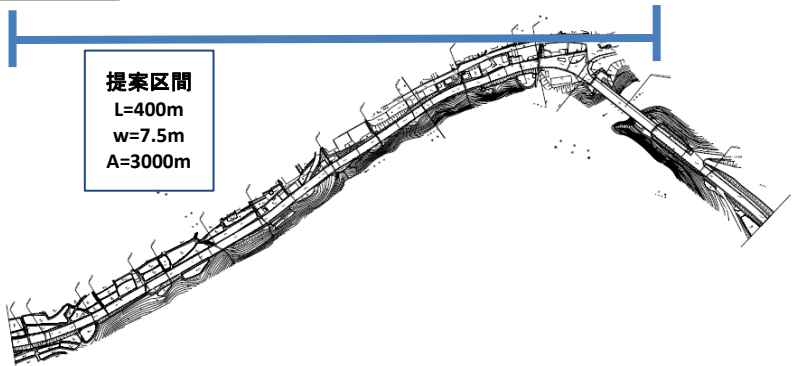
実施①

施設名	綾部宮島線
提案区分	安心・安全整備
提案箇所	京丹波町市場～篠原 長佐橋から国道27号方向へ約400m
提案内容	舗装改良
現在の状況	舗装にクラック等が入っている箇所が見られた。

位置図



平面図



現況写真



審査結果

実施① (破損の著しい箇所のみ実施)

施設名	高屋川
提案区分	安心・安全整備
提案箇所	京丹波町豊田(新湧田井堰下流500m)
提案内容	土砂浚渫
現在の状況	土砂が一部堆積し草が繁茂しているが、治水上支障となるほどではない。

位置図



平面図

現況写真



審査結果

実施しない(早期対応の必要性はない。経過観察を続ける)