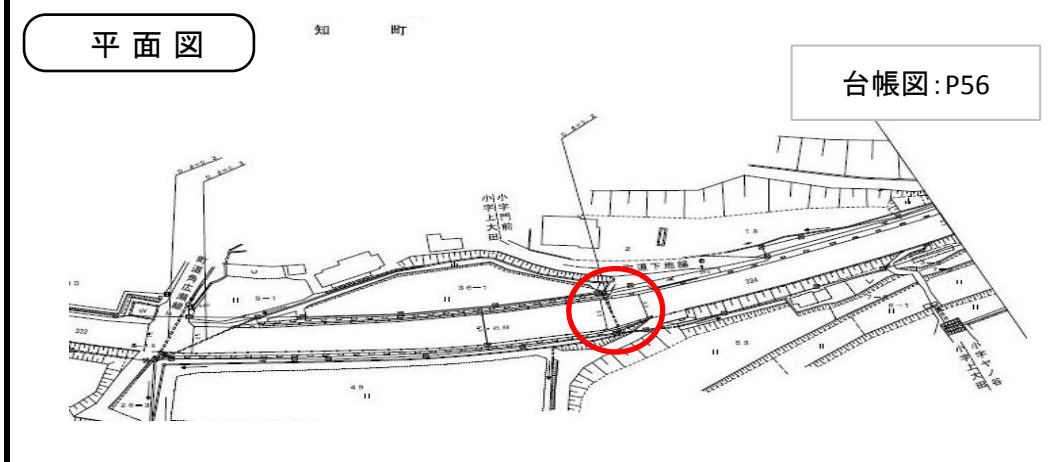
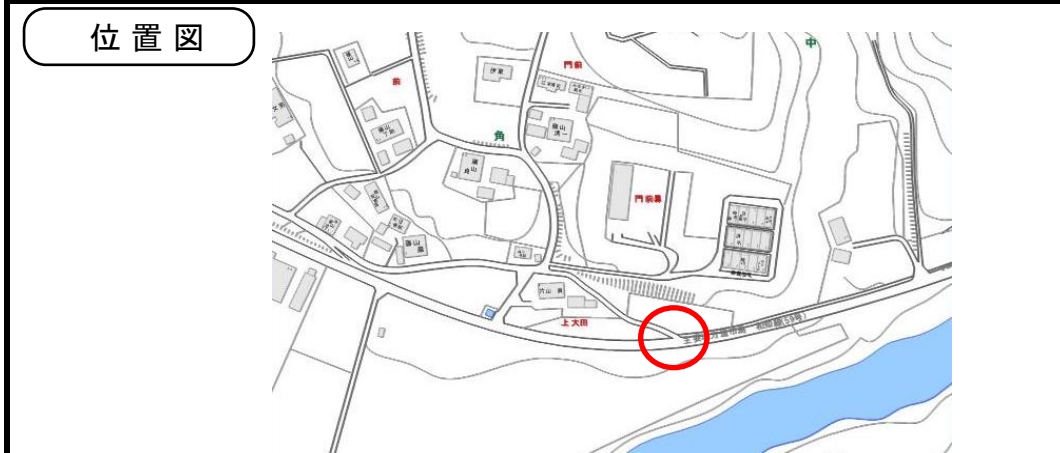


施設名	市島和知線
提案区分	安心・安全整備
提案箇所	京丹波町角
提案内容	横断管の改修
現在の状況	道路排水と農地の用水との兼用横断管で、管径が極端に小さく(流入口:径φ 15cm、流出口:径φ 20cm)、降水時の排水能力が小さいため、隣接する田に雨水が流入し耕作ができないような状態となっている



現況写真



審査結果

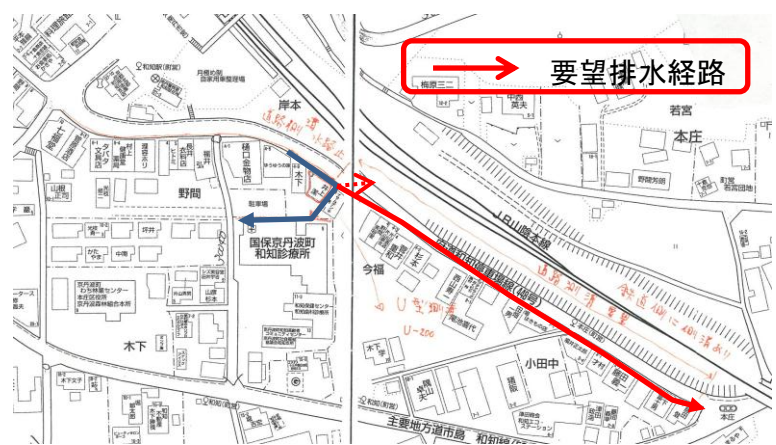
実施① (道路排水と用水が兼用で、対策方法は十分検討を要する)

施設名	和知停車場線
提案区分	安心・安全整備
提案箇所	京丹波町本庄
提案内容	横断管の新設
現在の状況	北側道路側溝の流末が民地内のU字溝になっており、土地所有者から道路排水を流入させないよう要望をされているもので、現状では、対面の道路側溝に横断管を接続するか、府道市島和知線までの間、道路側溝整備を行うかで解消できる。

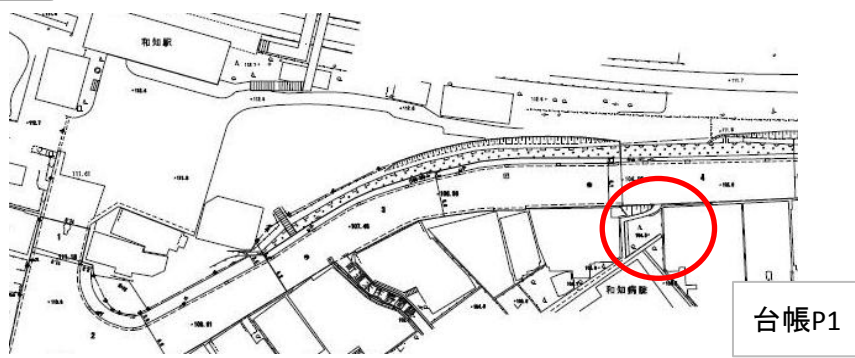
現況写真



位置図



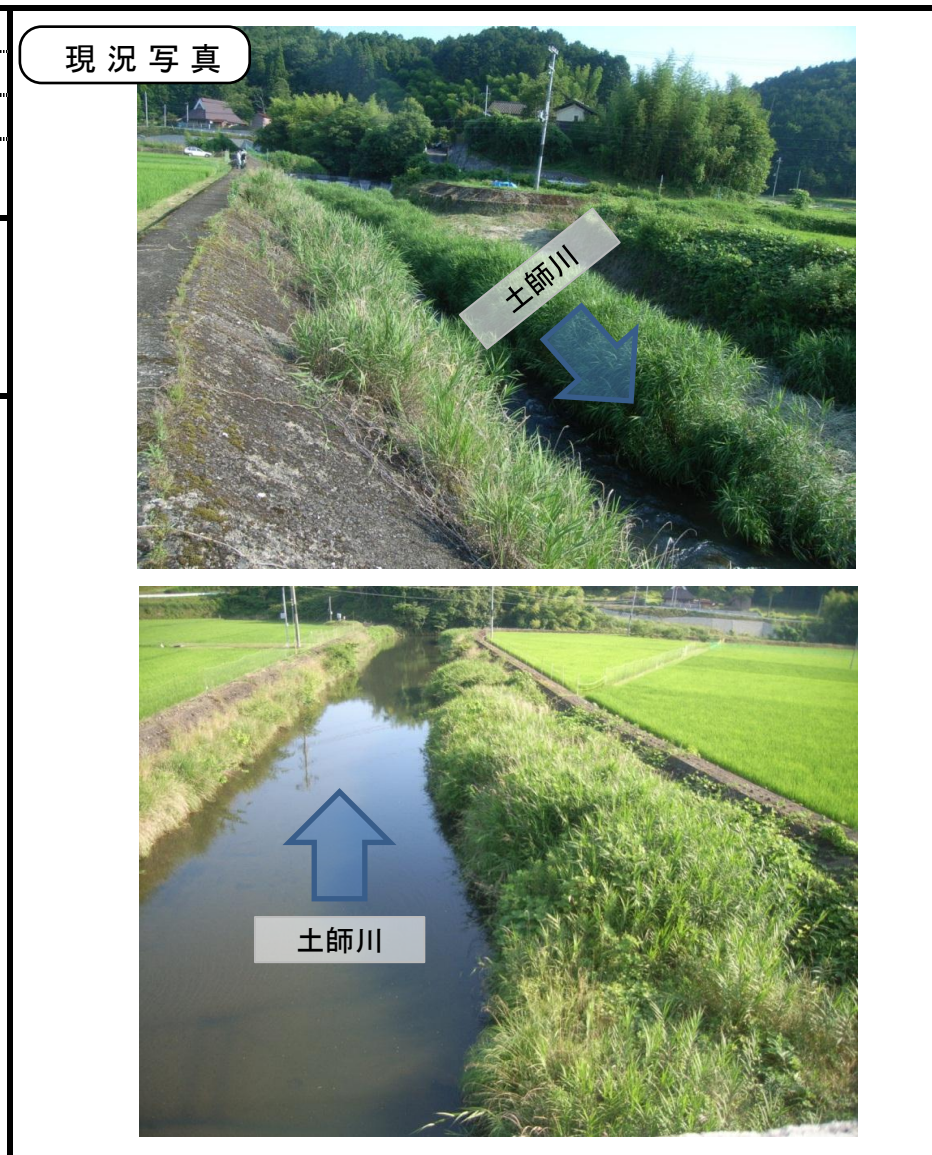
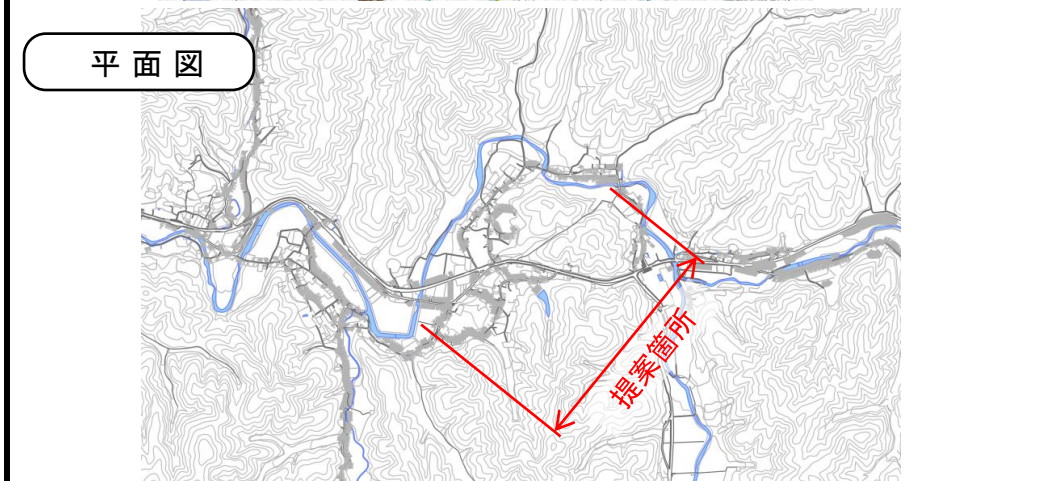
平面図



審査結果

実施しない（複数年を要する大規模な改修工事であるため）

施設名	土師川
提案区分	安心・安全整備
提案箇所	京丹波町水原（坂井川合流地点～旧梅田橋下流域）
提案内容	土砂浚渫
現在の状況	雑草の繁茂は著しいが、堆砂量は多くない。



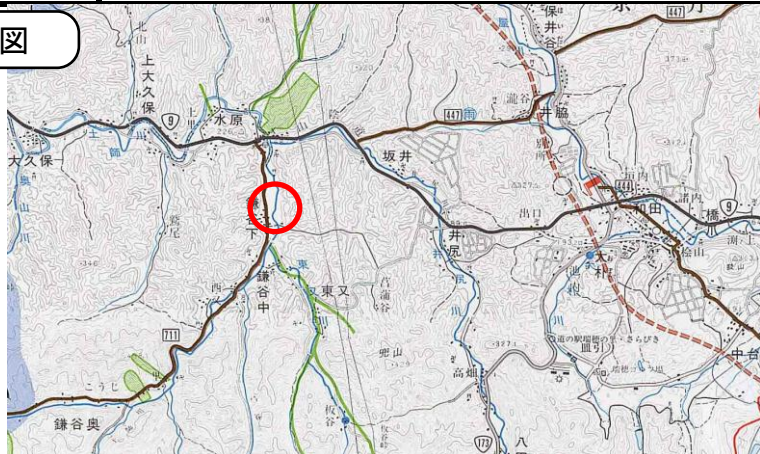
審査結果	実施しない（早期対応の必要性はない。経過観察を続ける）
------	-----------------------------

施設名	土師川
提案区分	安心・安全整備
提案箇所	京丹波町鎌谷下(南垣内~上河原)
提案内容	河川改修
現在の状況	複数の定規断面が混在してはいるが、溢水の痕跡は確認できない

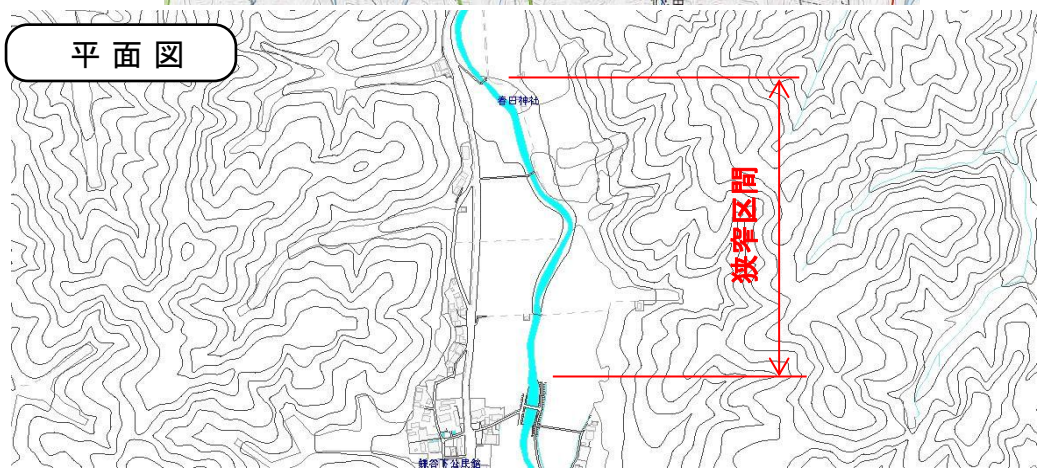
現況写真



位置図



平面図

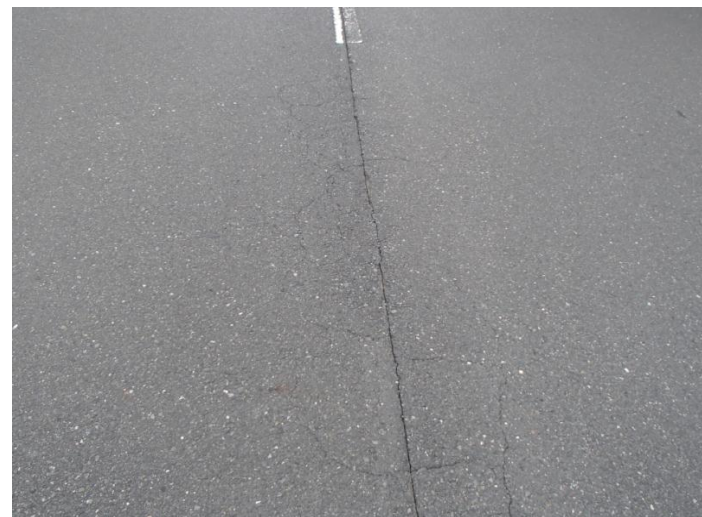


審査結果

実施しない (複数年を要する大規模な改修工事であるため)

施設名	遠方瑞穂線
提案区分	安心・安全整備
提案箇所	京丹波町鎌谷下(南垣内~上河原)
提案内容	舗装改良
現在の状況	舗装にクラック等が入っている箇所が見られた。

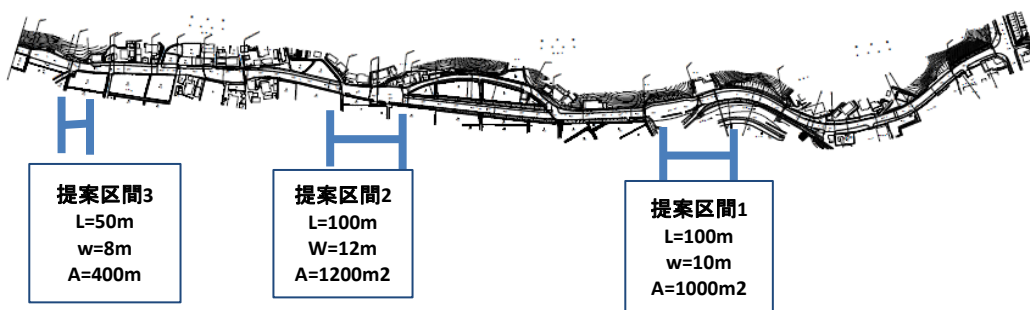
現況写真



位置図



平面図

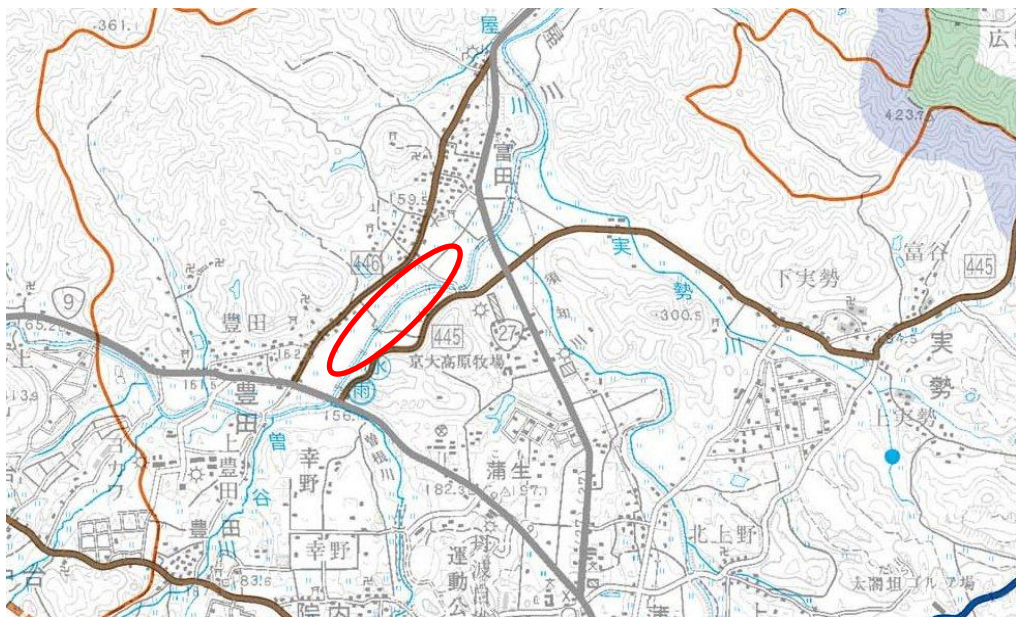


審査結果

実施① (破損の著しい箇所のみ実施)

施設名	高屋川
提案区分	安心・安全整備
提案箇所	京丹波町富田道ノ辺 (山内谷川との合流点～町道美ツ木橋～坪井線約300m区間)
提案内容	堤防天端の舗装
現在の状況	管理用通路に轍があり、一部はかなり掘れ水たまりができてい る。

位置図



現況写真



審査結果

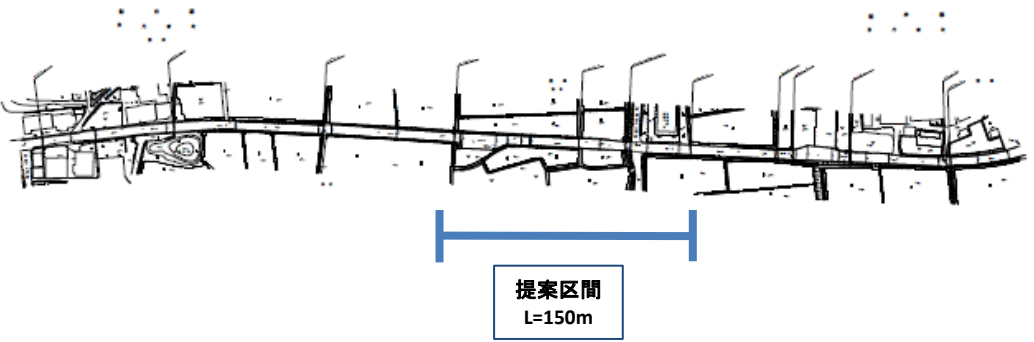
実施① (碎石舗装で実施)

施設名	豊田富田線
提案区分	安心・安全整備
提案箇所	京丹波町豊田(山内谷川合流～山内谷入口合流)
提案内容	側溝設置
現在の状況	道路排水が側溝がないために民地に流れ込んでいる。

位置図



平面図



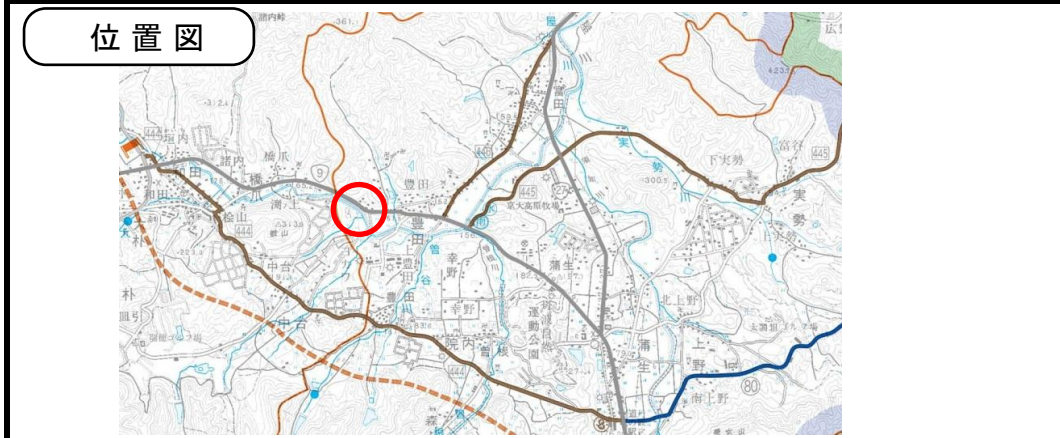
現況写真



審査結果

実施①

施設名	高屋川
提案区分	安心・安全整備
提案箇所	京丹波町豊田新宮池（取水の堰の下部）
提案内容	護岸改修
現在の状況	河床低下に伴い護床工が流出し、護岸基礎及び根石が一部流出している。



審査結果	実施①（他事業で実施）
------	-------------



施設名	舞鶴和知線
提案区分	安心・安全整備
提案箇所	京丹波町下乙見
提案内容	側溝修繕
現在の状況	H300*W400程度の側溝で要望箇所の中間部ぐらいの箇所で側溝底が低くなり滞水している状況。側溝深さが多少浅くなるが側溝底コンクリートをやりかえることで排水勾配は確保される。

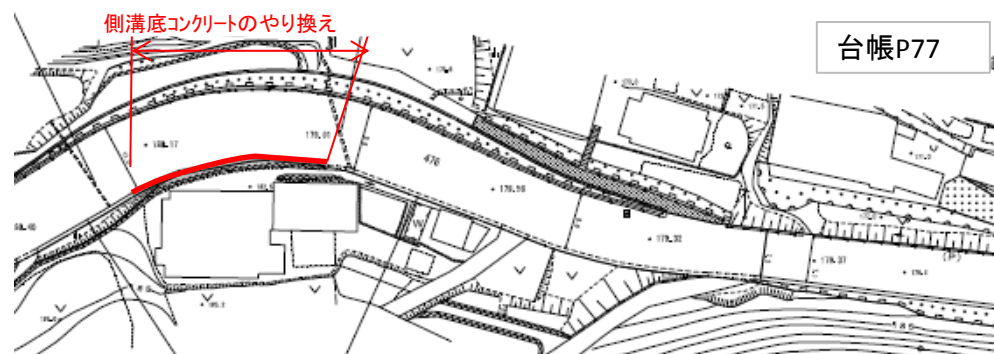
現況写真



位置図



平面図



審査結果

実施①

施設名	遠方瑞穂線
提案区分	安心・安全整備
提案箇所	京丹波町鎌谷奥（共同基地の下近辺）
提案内容	側溝蓋の設置
現在の状況	要望区間はカーブ区間となっている区間を含んでおり、視距が取れず、安全な歩行空間が不足している状況である。

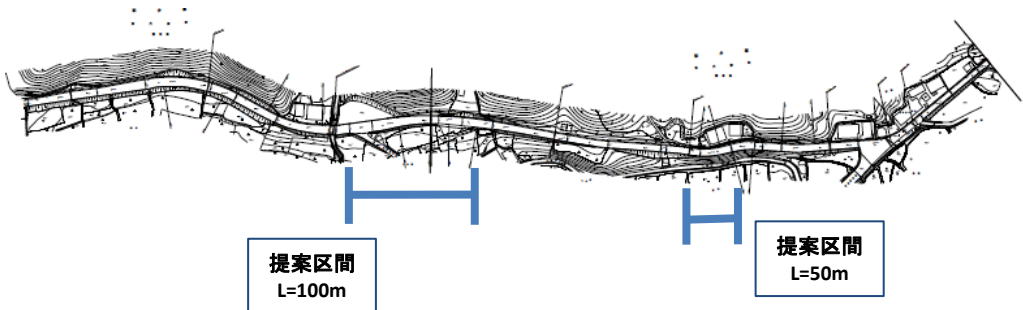
現況写真



位置図



平面図



審査結果

実施①