

施設名	土師川
提案区分	安心・安全整備
提案箇所	京丹波町鎌谷中 中筋
提案内容	護岸修繕

現在の状況	石積みが崩れている
-------	-----------

現況写真



位置図



平面図



審査結果

実施②

施設名	土師川
提案区分	安心・安全整備
提案箇所	京丹波町鎌谷中 中筋
提案内容	護岸修繕

現在の状況	石積み護岸が崩れている
-------	-------------

現況写真



位置図



平面図



審査結果

実施②

施設名	土師川
提案区分	安心・安全整備
提案箇所	京丹波町鎌谷中 宮ノ前
提案内容	護岸修繕

現在の状況	土羽護岸が崩壊し、田圃への影響がある。
-------	---------------------

現況写真



位置図



平面図



審査結果

実施①

施設名	土師川
提案区分	安心・安全整備
提案箇所	京丹波町鎌谷中 宮ノ前
提案内容	護岸修繕

現在の状況	護岸の一部が崩れている
-------	-------------

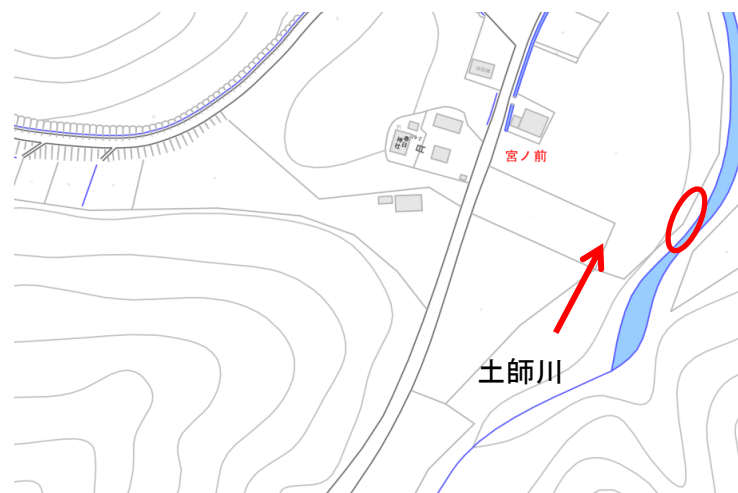
現況写真



位置図



平面図



審査結果

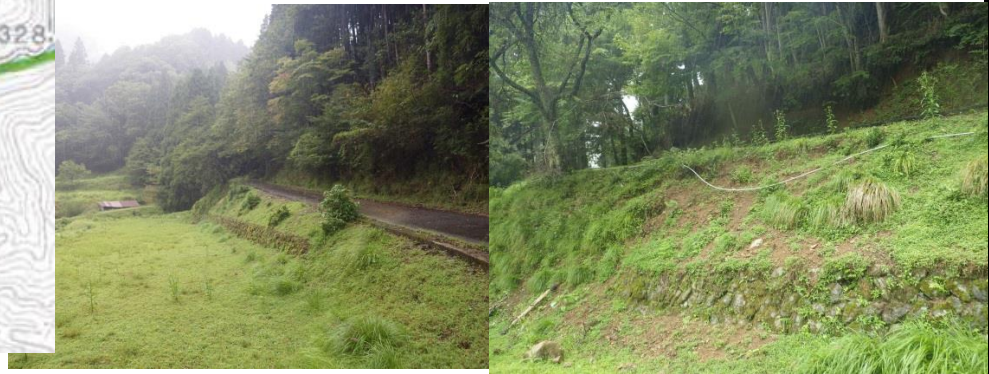
他事業で実施

施設名	舞鶴和知線
提案区分	安心・安全整備
提案箇所	京丹波町 仏主
提案内容	防護柵の設置及び法面の修繕
現在の状況	提案箇所1は、駒止擁壁が約2.5m破損している。 提案箇所2は、軟弱な法面であり舗装の際まで法面の土砂が崩れている。

現況写真



提案箇所 1

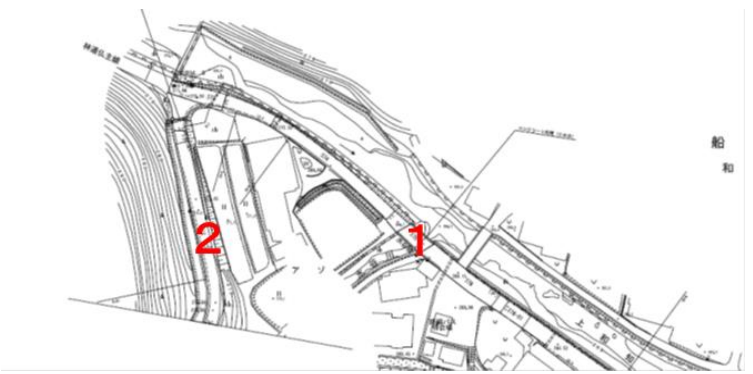


提案箇所 2

位置図



平面図



審査結果

実施①

府民公募型整備事業(府民提案型)

受付番号

334

施設名	土師川
提案区分	安心・安全整備
提案箇所	京丹波町水原 旧明俊小学校グラウンド下から梅田橋まで
提案内容	土砂浚渫

現在の状況	河川内に一部土砂の堆積が見られる
-------	------------------

現況写真



提案箇所 1



提案箇所 2

位置図



平面図



審査結果	実施② (提案箇所5のみ実施)
------	-----------------

実施②	(提案箇所5のみ実施)
-----	-------------

提案箇所 3



提案箇所 4



提案箇所 5



提案箇所 5



施設名	日吉京丹波線
提案区分	安心・安全整備
提案箇所	京丹波町下山 京丹波町下山 黒尾橋
提案内容	橋梁排水管の整備
現在の状況	舗装と橋梁の取り合い部が沈下して水たまりが発生、橋梁排水施設はあるが水たまりより高い位置になっているため排水出来ない状態。

現況写真



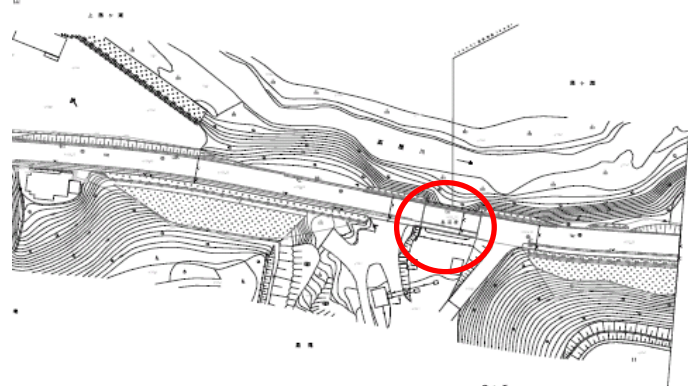
審査結果

実施①

位置図



平面図



施設名	水谷川(砂防)
提案区分	安心・安全整備
提案箇所	京丹波町仏主 水谷橋上流120m
提案内容	堰堤堆積土砂の撤去

現在の状況	土砂が水通し辺りまで、堆積しているが、堆砂勾配として安定している状態。
-------	-------------------------------------

現況写真



位置図



平面図



審査結果

実施しない (治水上支障がない。経過観察を続ける。)

施設名	国道173号
提案区分	安心・安全整備
提案箇所	京丹波町和田 京丹波みずほIC交差点
提案内容	信号交差点予告看板の設置

現在の状況
 京都縦貫道:瑞穂ICの出入りとなる信号が、兵庫県篠山から綾部の方へ向かうと、右カーブのすぐ先にあり、信号待ちをしている車両に追突する危険性がある。

現況写真



審査結果

実施①

位置図



平面図

