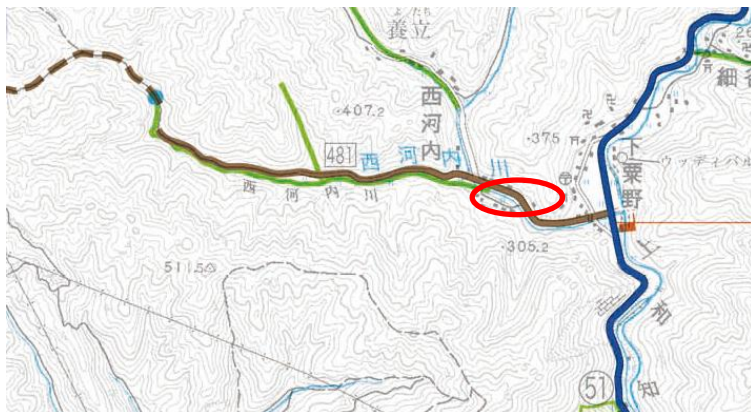
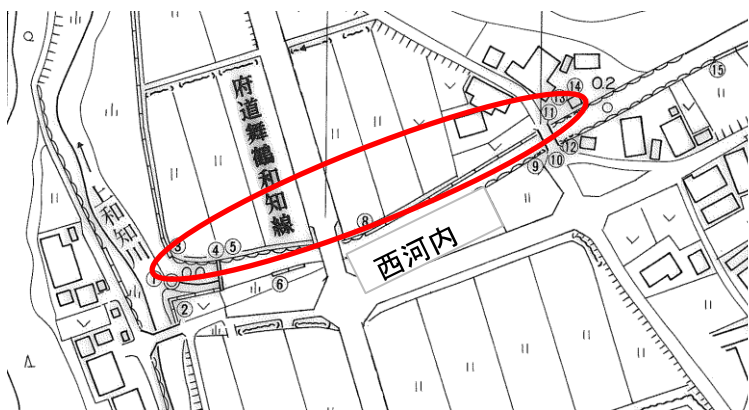


施設名	西河内川
提案区分	安心・安全整備
提案箇所	京丹波町下栗野（西川内境付近～上和知川合流）
提案内容	土砂浚渫
現在の状況	土砂の堆積はあるが、著しい堆積は見られない。

位置図



平面図



現況写真



審査結果

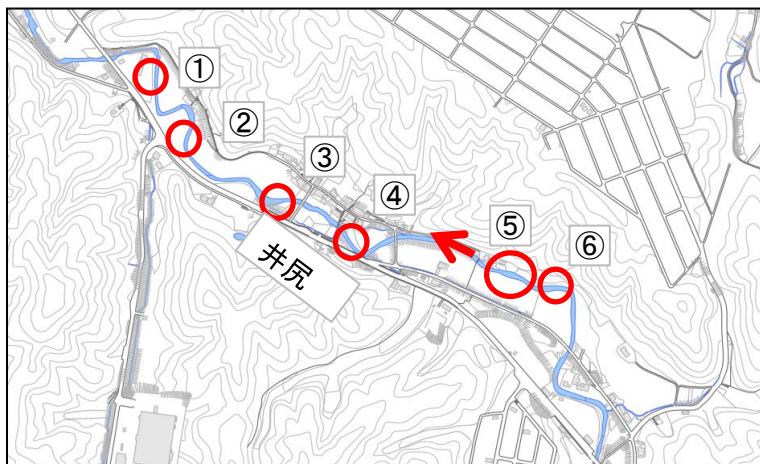
実施しない（早期対応の必要性はない。経過観察を続ける）

施設名	井尻川
提案区分	安心・安全整備
提案箇所	京丹波町坂井
提案内容	護岸改修
現在の状況	土羽護岸が一部浸食されているが、背後地まで影響しているところはない。④については石積みの基礎部分が崩壊している

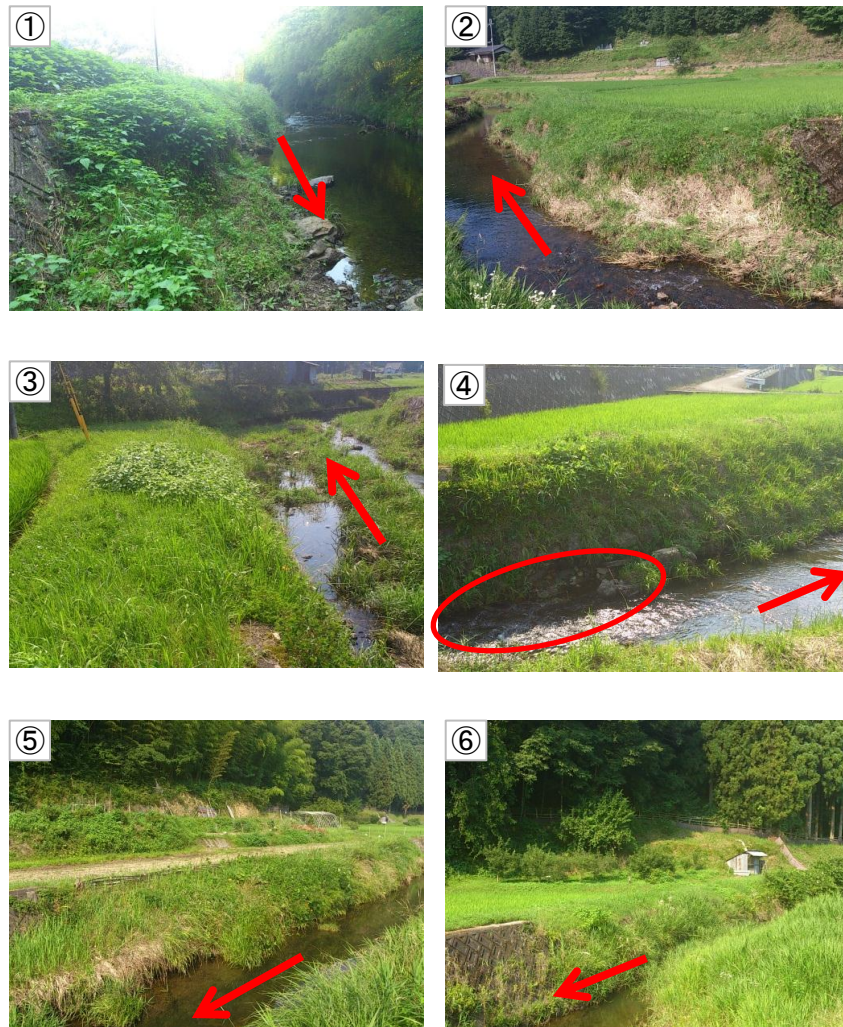
位置図



平面図



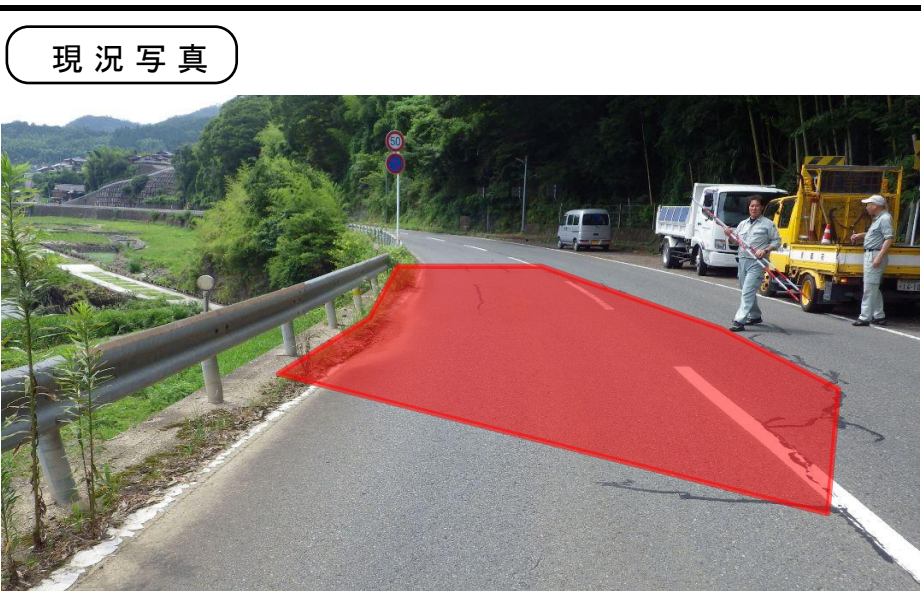
現況写真



審査結果

実施① (提案場所④のみ実施)

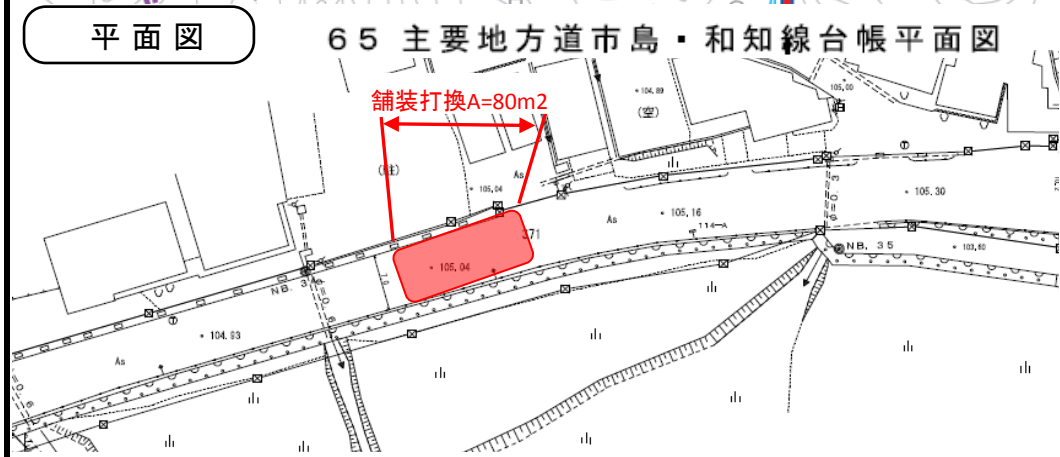
施設名	市島和知線
提案区分	安心・安全整備
提案箇所	京丹波町坂原大道ノ下
提案内容	舗装修繕
現在の状況	川側の吸い出し等は受けておらず路面クラックにも変状がなく落ち着いた状況。オーバーレイでの対応で解消できる。



審査結果

実施①

施設名	市島和知線
提案区分	安心・安全整備
提案箇所	京丹波町本庄
提案内容	舗装修繕
現在の状況	全体的にクラック補修がされており、クラックの大きさに変状はない。横断管等の影響もなく自然沈下と思われる。



現況写真



審査結果

実施①

施設名	上和知川
提案区分	安心・安全整備
提案箇所	京丹波町仏主
提案内容	護岸改修
現在の状況	数年前の台風により天然護岸が崩壊しているが、被害も小さく岩盤も露頭していることから、経過観測とする。

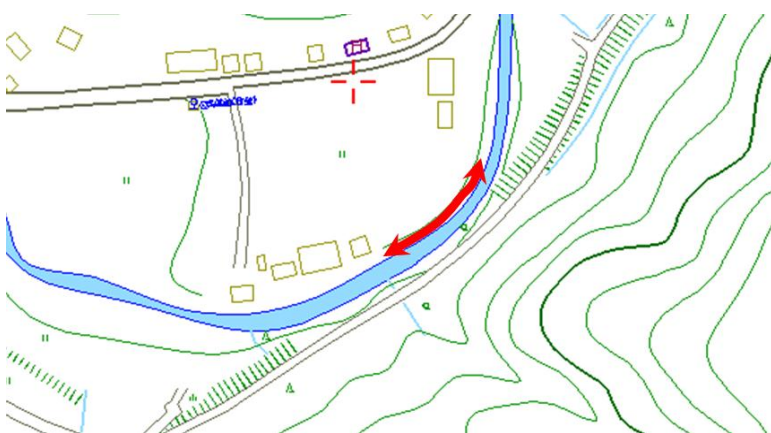
現況写真



位置図



平面図



審査結果

実施しない（早期対応の必要性はない。経過観察を続ける）

施設名	高屋川
提案区分	安心・安全整備
提案箇所	京丹波町三ノ宮縄手(旧三ノ宮小学校プール前)
提案内容	護岸修繕
現在の状況	既設護岸が崩落している。

現況写真



位置図



平面図



審査結果

実施①

施設名	須知川
提案区分	安心・安全整備
提案箇所	京丹波町須知本町
提案内容	土砂浚渫
現在の状況	土砂の堆積は見られるが、堆積量は多くない



現況写真

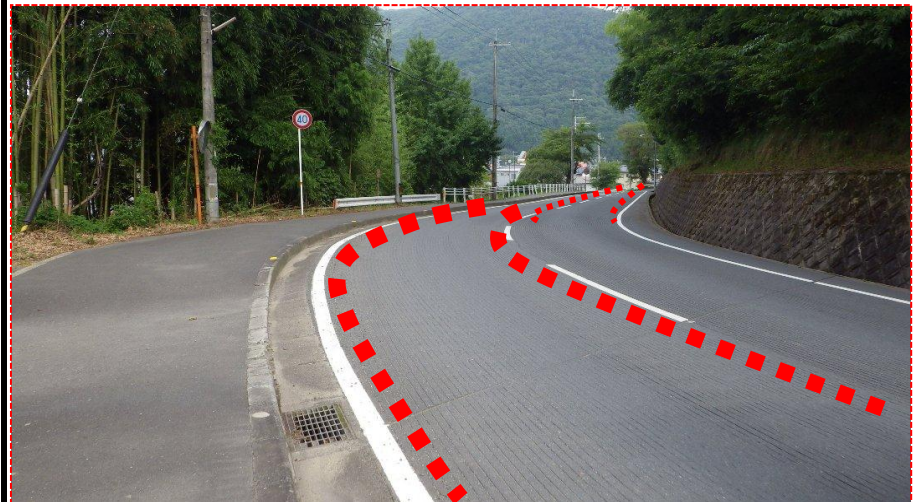


審査結果

実施しない（早期対応に必要性はない。経過観察を続ける）

施設名	桧山須知線
提案区分	安心・安全整備
提案箇所	京丹波町須知
提案内容	速度抑制の路面表示
現在の状況	北方向から来ると下り勾配の急カーブ(R=50m)で加速しやすい道路状況。この箇所から9号に向けても勾配が徐々にきつくなるため、幼稚園付近で減速させる対策は効果的だと思われる。

現況写真

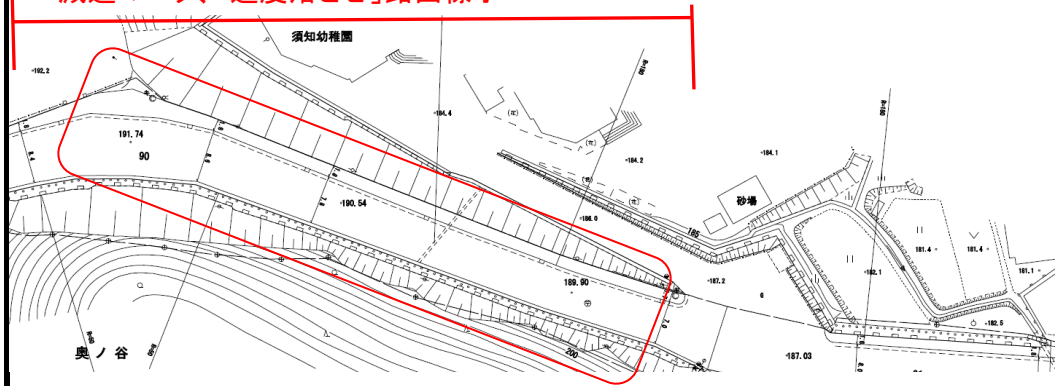


位置図

平面図

道桧山須知線台帳平面図

減速マーク、「速度落とせ」路面標示



審査結果

実施①

施設名	上杉和知線
提案区分	安心・安全整備
提案箇所	京丹波町西川内 森ノ上
提案内容	護岸改修
現在の状況	土羽護岸が浸食され、一部区間は府道の路肩が崩壊している

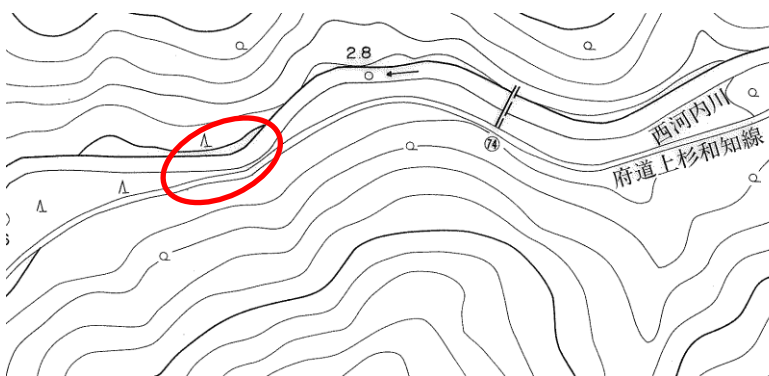
現況写真



位置図



平面図



審査結果

実施①

施設名	上野水原線
提案区分	安心・安全整備
提案箇所	京丹波町井脇坂井
提案内容	道路拡幅
現在の状況	道路幅員が狭く、通勤時間帯等は離合が難しい状況となっている。 一方、起点側において官地であるにも関わらず道路拡幅されていない区間や隣地所有者が道路拡幅に協力する意向を示されている区間がある。

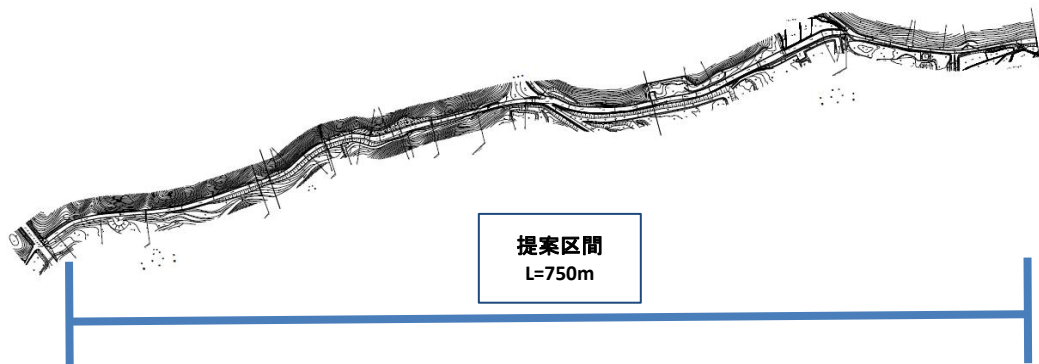
現況写真



位置図



平面図



審査結果

実施① (道路敷及び関係者の承諾を得ている箇所のみ実施)