

施設名	由良川
提案区分	安心・安全整備
提案箇所	京丹波町中 わちがわはしより上流約300m
提案内容	土砂浚渫及び樹木の伐採

現在の状況	河川の上下流を見ると、近年の洪水等で土砂が堆積したようではない。
-------	----------------------------------

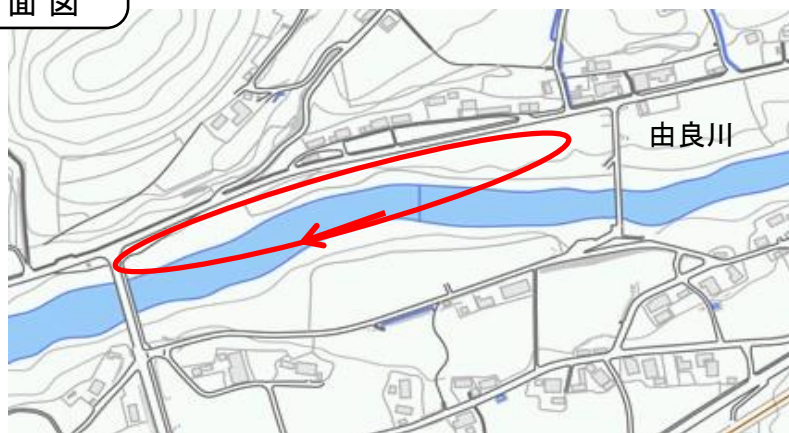
現況写真



位置図



平面図



和知川橋下流

審査結果

実施② (樹木の伐採のみ実施)

施設名	市島和知線
提案区分	安心・安全整備
提案箇所	京丹波町中 町道中下地線交差点
提案内容	横断溝のグレーチング化

現在の状況	道路勾配が町道の方へ低くなっており路面に集まった雨水が民家側へ流れ込む。
-------	--------------------------------------

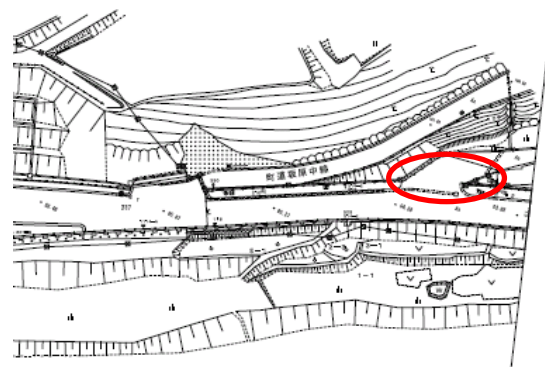
現況写真



位置図



平面図



審査結果

実施①

施設名	桧山須知線
提案区分	安心・安全整備
提案箇所	京丹波町中台来光田2-3 府道挟み住民センター前
提案内容	側溝改修

現在の状況	上豊田区住民センター向かいの住宅前の側溝が詰まっており、道路上の雨水が舗装勾配の関係で集まって来る。
-------	--

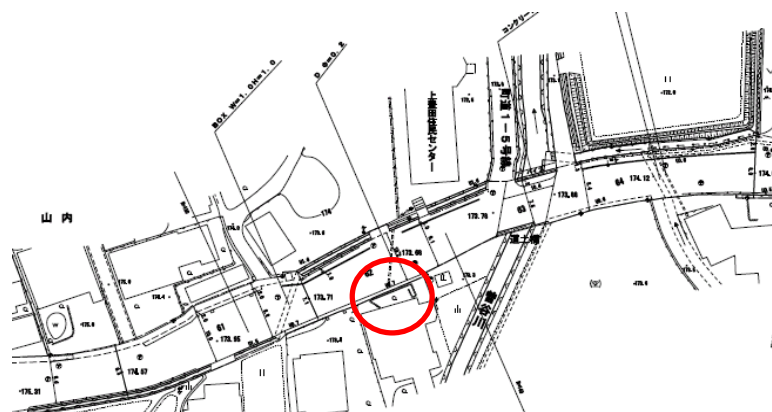
現況写真



位置図



平面図



審査結果

実施① (側溝清掃を実施)

府民公募型整備事業(府民提案型)

受付番号

206

施設名	国道173号
提案区分	安心・安全整備
提案箇所	京丹波町保井谷 上野水原線の交差点～50m先の道路側溝・排水路及び合流樹
提案内容	側溝、集水樹の改修

現在の状況	道路側溝と集水樹との取り付け角度が悪くゴミが溜まりやすい。
-------	-------------------------------

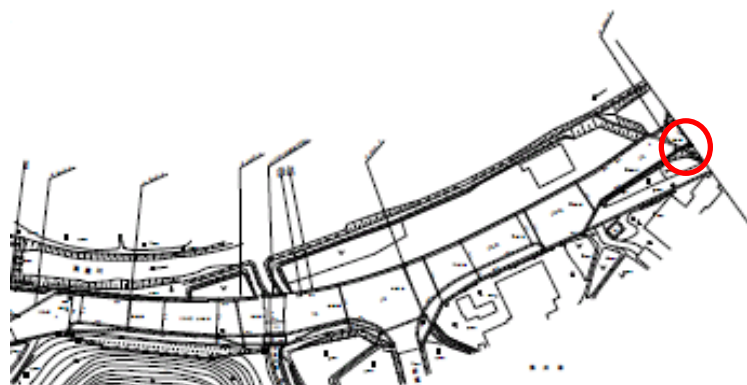
現況写真



位置図



平面図



審査結果

実施①

施設名	土師川
提案区分	安心・安全整備
提案箇所	京丹波町鎌谷中 田中橋上流～牛町井堰下流まで
提案内容	土砂浚渫

現在の状況	上流は土砂が堆積しているが、下流は堆積が見られない
-------	---------------------------

現況写真

(上流工区)



位置図



平面図



(上流工区)

審査結果	実施② (上流区間のみ実施。)
------	-----------------



(上流工区)



(下流工区)



(下流工区)

施設名	質美川
提案区分	安心・安全整備
提案箇所	京丹波町下山大郷9-1,10番地 下流ブロック積～上流井堰付近
提案内容	護岸整備

現在の状況	土羽護岸の一部が崩れている
-------	---------------

現況写真



位置図



平面図



審査結果

実施②

施設名	土師川
提案区分	安心・安全整備
提案箇所	京丹波町下大久保
提案内容	土砂浚渫又は河床整正

現在の状況	土砂が堆積している
-------	-----------

現況写真

提案箇所 1



位置図



平面図



提案箇所 2

審査結果

実施② (提案箇所4、5の土砂浚渫のみ実施。)

提案箇所 3



提案箇所 4



提案箇所 5



施設名	桧山須知線
提案区分	安心・安全整備
提案箇所	京丹波町桧山 新井土建(株)付近T字路
提案内容	区画線の復旧及び路面表示

現在の状況

クランク状の道路の形状で歩道もあり、通行車両は該当箇所を内回りして走行している。

現況写真



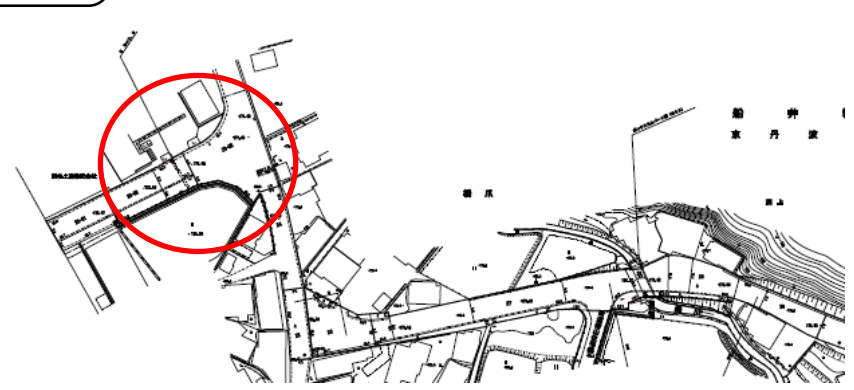
審査結果

実施①

位置図



平面図



府民公募型整備事業(府民提案型)

受付番号 231

施設名	京丹波三和線
提案区分	安心・安全整備
提案箇所	京丹波町三ノ宮高尾 173号ガード下交差付近
提案内容	側溝の土砂撤去
現在の状況	道路側溝に60%程度土砂が堆積している。

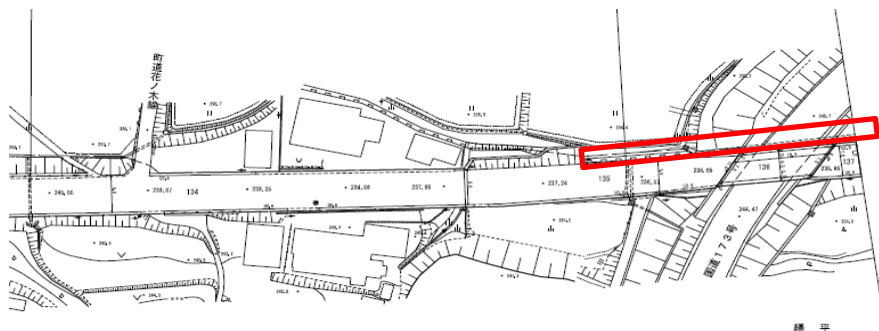
現況写真



位置図



平面図

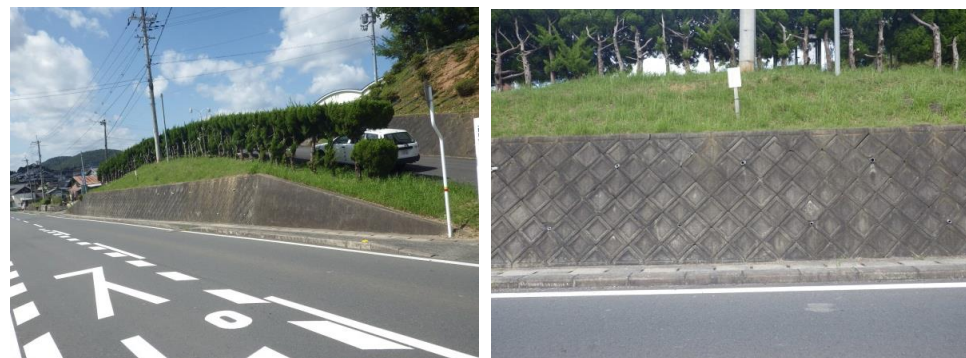


審査結果

実施①

施設名	桧山須知線
提案区分	安心・安全整備
提案箇所	京丹波町豊田 上豊田保育所下の歩道(30m~40m区間)
提案内容	ガードレールの設置
現在の状況	歩道幅も狭く児童がバス停に集合しているときは一般歩行者の通行も困難な状況である。

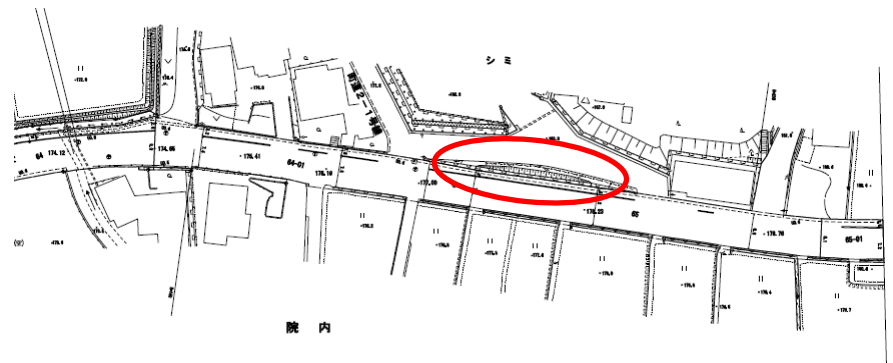
現況写真



位置図



平面図



審査結果

実施① (ポストコーンの設置を実施)