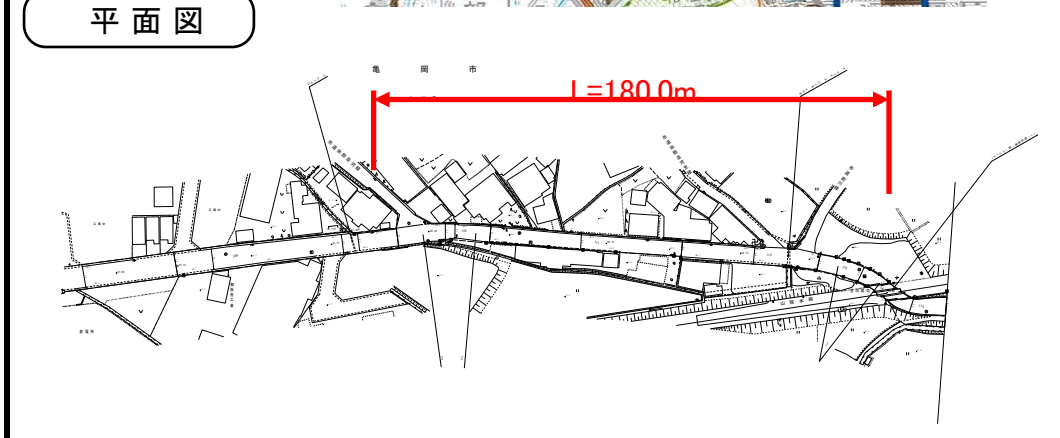
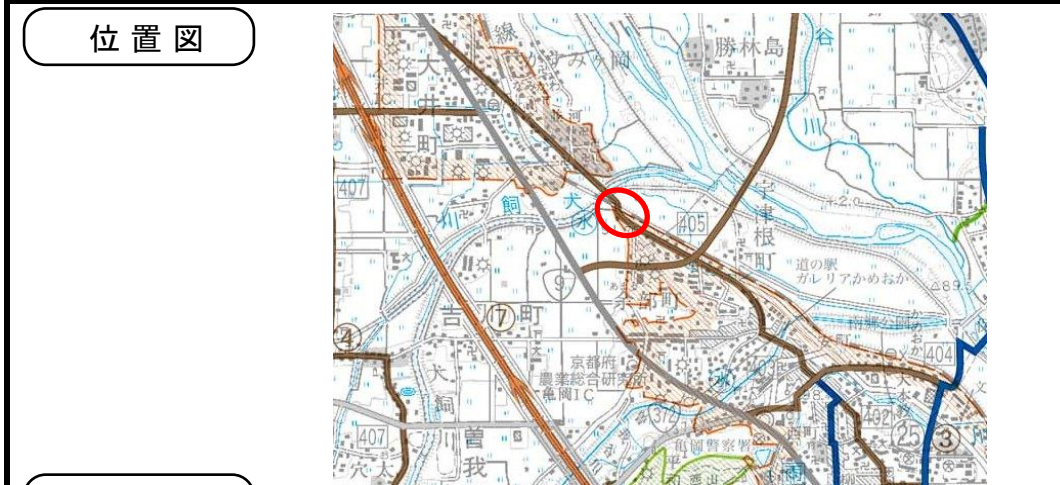


施設名	王子並河線
提案区分	安心・安全整備
提案箇所	亀岡市大井町並河
提案内容	道路改良
現在の状況	通学路であるが歩道がなく、道路幅が狭いため歩行者と車輛の接触が予見される。また、沿道は人家が連たんしている。



現況写真



審査結果

実施しない（複数年を要する大規模な改修工事であるため）

施設名	砂防堤(砂防流域)
提案区分	安心・安全整備
提案箇所	亀岡市曾我部町重利山ノ下(ソバ谷)
提案内容	砂防堰堤の設置
現在の状況	砂防堰堤の設置要望

現況写真



位置図



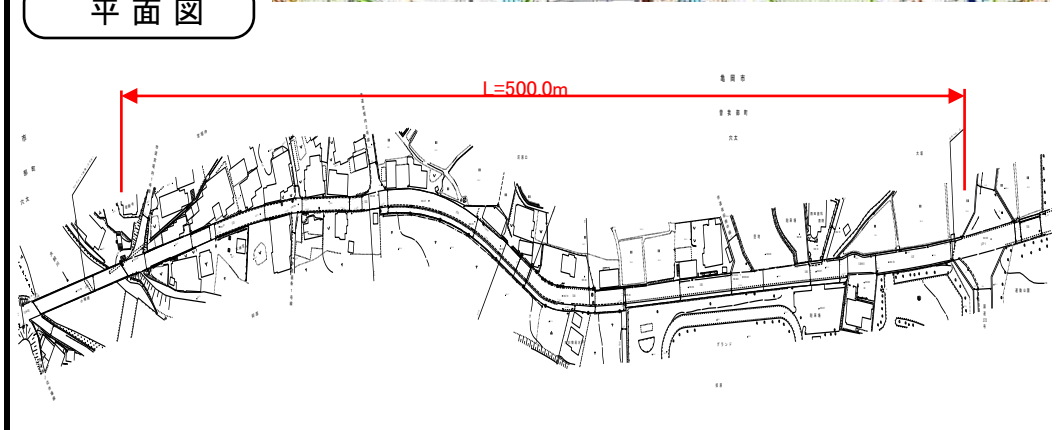
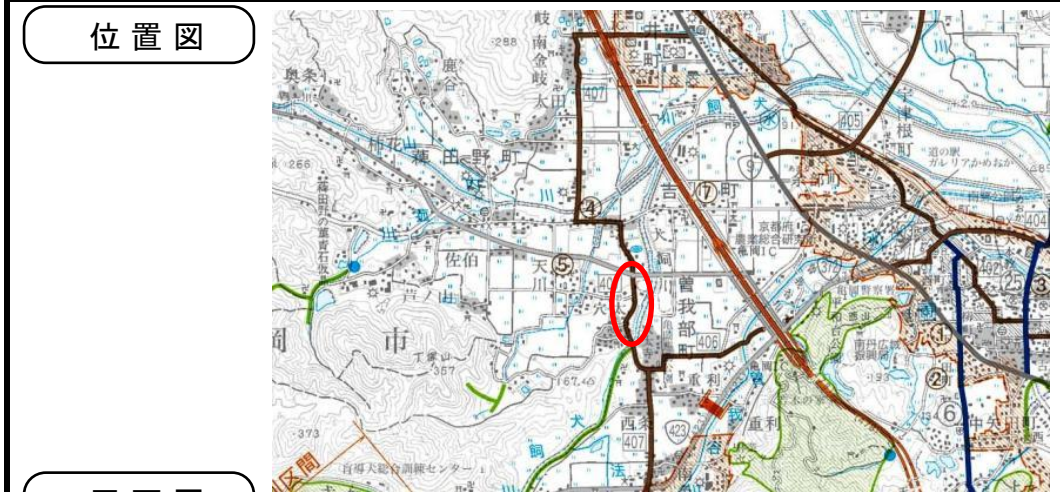
平面図



審査結果

実施しない(複数年を要する大規模な改修工事であるため。経過観察は続ける)

施設名	東掛小林線
提案区分	安心・安全整備
提案箇所	亀岡市曾我部町穴太(小幡橋~国道372号)
提案内容	路肩部のカラー舗装の設置
現在の状況	車道幅員も狭く、路肩歩行時は危険である。



現況写真



審査結果

実施①(歩道設置部は除く)

施設名	曾我谷川
提案区分	安心・安全整備
提案箇所	亀岡市曾我部町南条区下河原
提案内容	排水施設の整備
現在の状況	普通河川の内水排除にかかる提案。 なお、現地確認した範囲では、河川堤防が高く浸水が想定される状況は見受けられない。

現況写真



位置図



平面図



審査結果

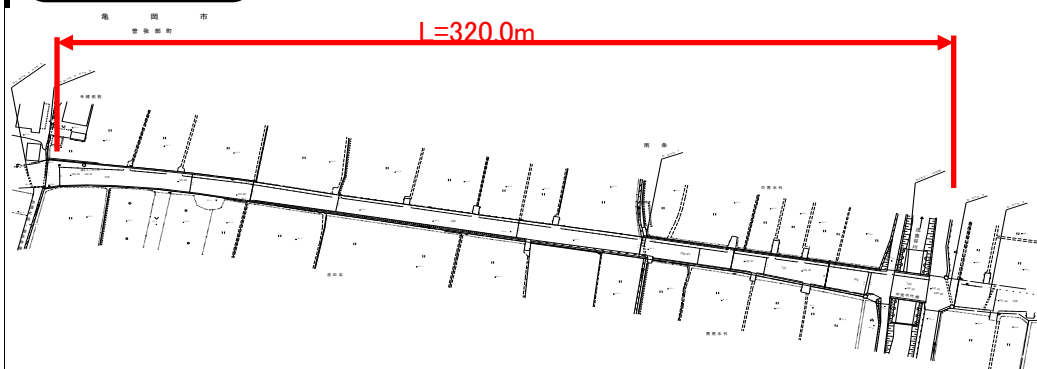
実施しない（内水排除であり施設管理者での対応であるため）

施設名	国道423号
提案区分	安心・安全整備
提案箇所	亀岡市曾我部町犬飼 (犬飼口バス停所～中荒水代橋)
提案内容	歩道拡幅
現在の状況	歩道幅が狭く、行き交うことが困難である。

位置図



平面図



現況写真



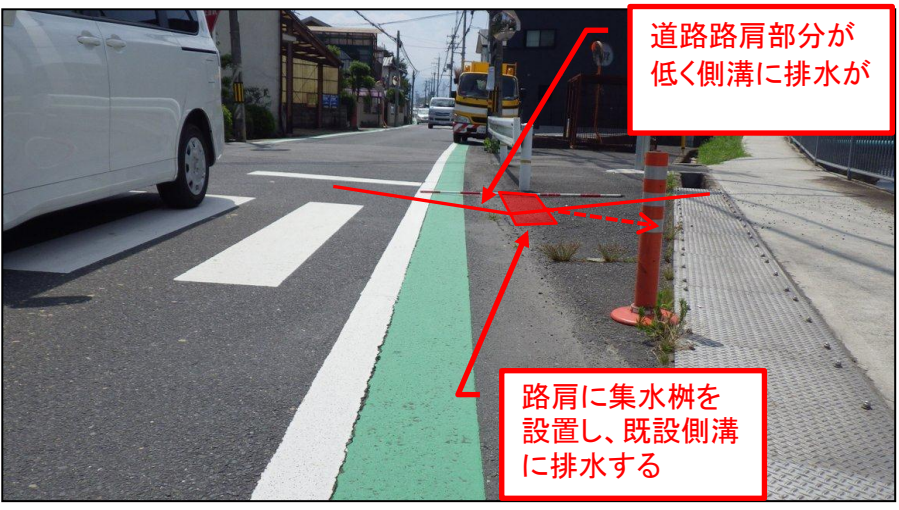
審査結果

実施しない (複数年を要する大規模な改修工事であるため)

施設名	王子並河線
提案区分	安心・安全整備
提案箇所	亀岡市大井町並河
提案内容	舗装修繕
現在の状況	既設側溝と舗装のスリ付けが出来ておらず路肩に排水がためる状況。 既設側溝は鉄板で蓋がされ固定のためボルトが表面に飛び出している(横断歩道のたまりともなっており蓋も含めて安全対策が必要)



現況写真



審査結果

実施①

施設名	王子並河線
提案区分	安心・安全整備
提案箇所	亀岡市大井町並河
提案内容	横断管の清掃
現在の状況	道路排水を請けている横断管が半分以上埋塞しており道路排水にも支障を来している。この影響で道路側溝も土砂で完全に埋塞している状況



現況写真

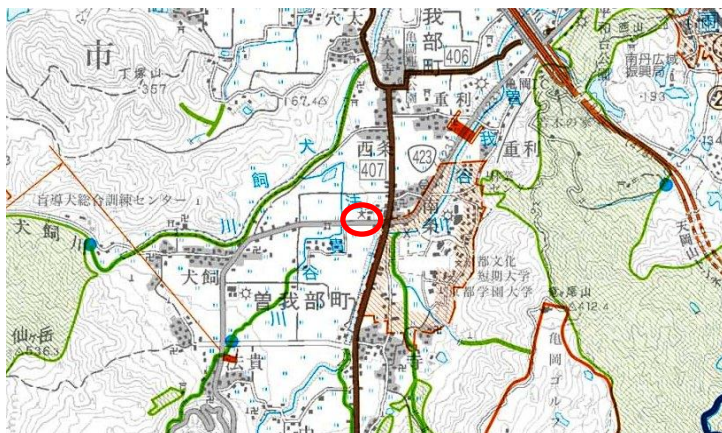


審査結果

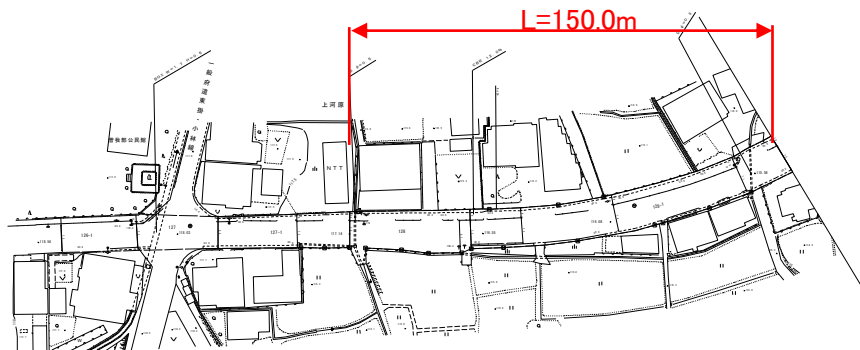
実施①

施設名	国道423号
提案区分	安心・安全整備
提案箇所	亀岡市曾我部町南条 (南条交差点から西へ約150m)
提案内容	側溝蓋の設置
現在の状況	交通量も多く路肩が狭いので危険である。

位置図



平面図



現況写真



審査結果

実施



施設名	曾我谷川
提案区分	安心・安全整備
提案箇所	亀岡市曾我部南条北向田 (久保橋上流50m~約100m上流右岸)
提案内容	護岸改修
現在の状況	現況護岸は空石積みで、提案区間のうち民家が隣接している水衝部で胴木基礎が露わになっており、更に洗掘される恐れがある。また、石積みのずれから間隙も多くみられる。上流区間は保全対象がない。

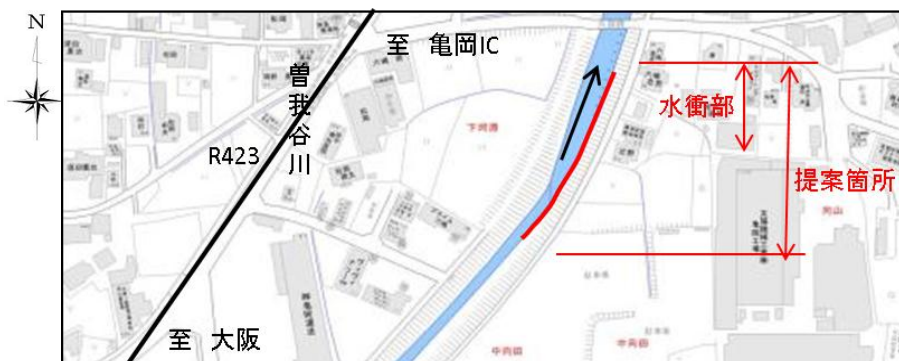
現況写真



位置図



平面図



審査結果

実施① (水衝部のみ実施)

施設名	国道423号
提案区分	安心・安全整備
提案箇所	亀岡市曾我部町犬飼地内 (増田機械サービスルーム～)
提案内容	排水樹の清掃
現在の状況	要望区間の街渠樹すべてに土砂が埋塞し、路面排水に支障を来している。

現況写真



審査結果

実施①