

施設名	本梅川
提案区分	安心・安全整備
提案箇所	亀岡市宮前町宮川（仮谷橋上下流）
提案内容	土砂浚渫
現在の状況	仮谷橋付近は河川断面が広がっていることもあり、堆積が見られる。 なお、H24で浚渫を行ったゴム堰（提案箇所118）の下流である。

現況写真



位置図



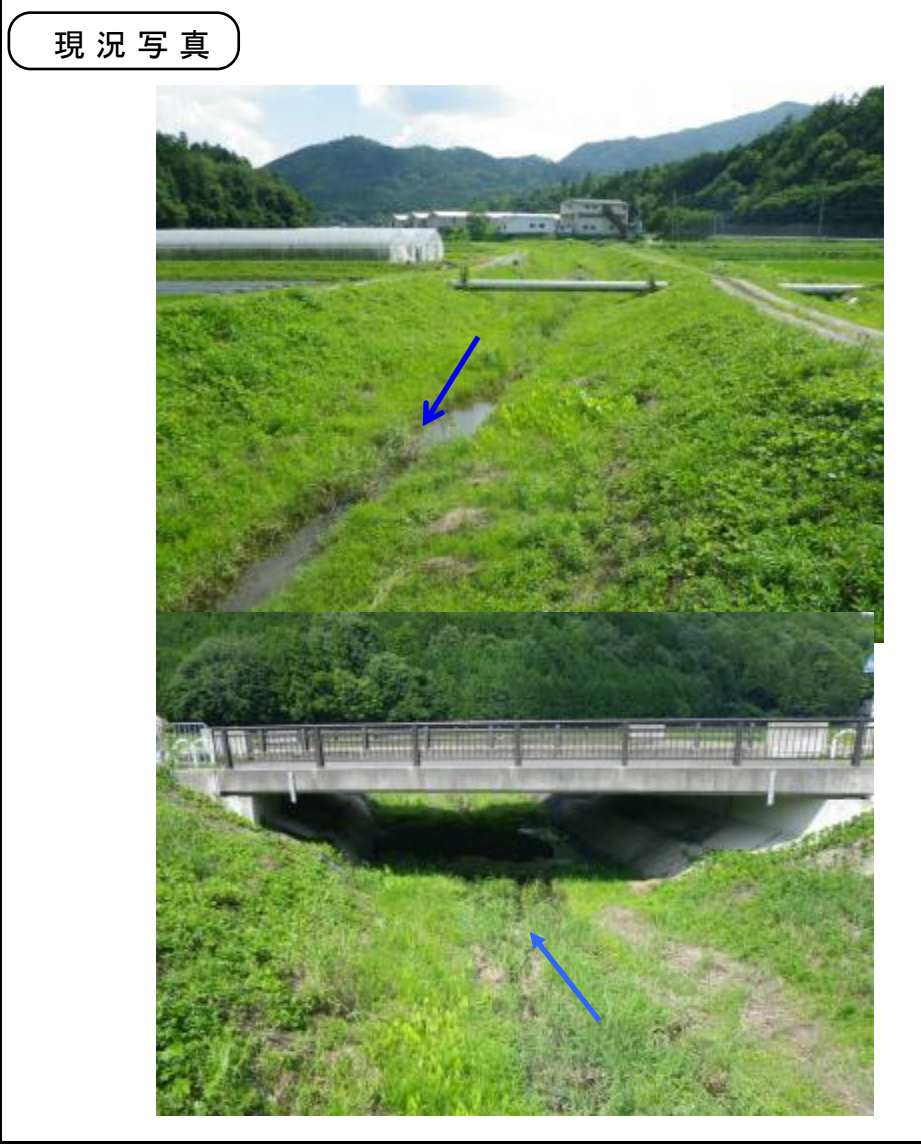
平面図



審査結果

実施①

施設名	北川
提案区分	安心・安全整備
提案箇所	亀岡市宮前町宮川（新宮川橋上下流）
提案内容	土砂浚渫
現在の状況	新宮川橋上下流については、現在も少し堆積が見られるが、治水支障になるほどではない。



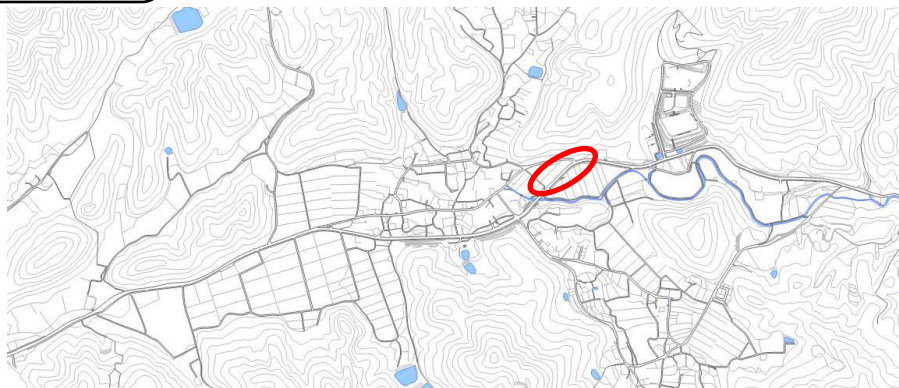
審査結果	実施しない（早期対応の必要性はない。経過観察を続ける）
------	-----------------------------

施設名	宮前千歳線
提案区分	安心・安全整備
提案箇所	亀岡市宮前町神前(段川)
提案内容	道路照明灯の設置
現在の状況	基準上、道路照明の設置箇所に該当しない。

位置図



平面図



現況写真



審査結果	実施しない (設置基準に照らし不要であるため)
------	-------------------------

施設名	千々川
提案区分	安心・安全整備
提案箇所	亀岡市宮前町神前(上段川)
提案内容	土砂浚渫
現在の状況	千々川一級河川の起点付近。小さな河積に、草木が生い茂っている。土砂の堆積具合は低い。



現況写真



審査結果

実施①(9月の台風18号の影響により、土砂が流失したため、実施しません。)

施設名	本梅川
提案区分	安心・安全整備
提案箇所	亀岡市宮前町猪倉
提案内容	護岸改修
現在の状況	北側合流部付近。農業用排水路との合流部は本梅川堤防が下がるなど霞機能を有する部分。河床の洗掘は見られない。自然河岸の法尻のえぐれが若干みられるが、自然河岸の変状にまではいたっていない。(市町村共同型 亀岡-9と同一箇所)

現況写真

農業用排水路との合流部付近

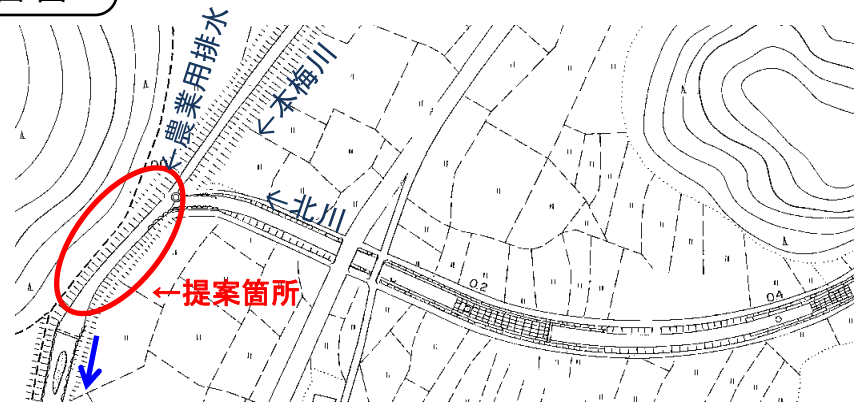
ブロック積みの上流部は自然河岸



位置図

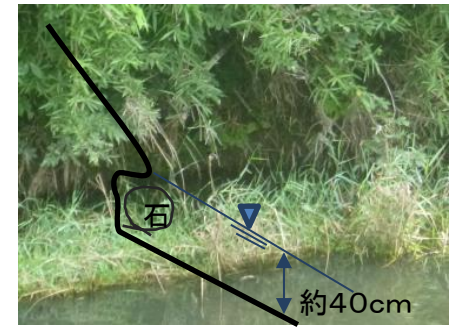
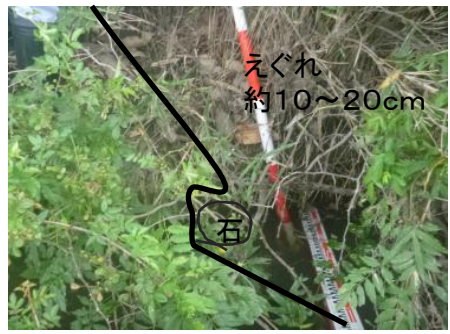


平面図



河床の洗掘無し
(水深 約40cm (堰上げ中))

若干の法尻のえぐれ
(えぐれ 約10~20cm)



審査結果

実施しない (早期対応の必要性はない。経過観察を続ける)

施設名	園部能勢線
提案区分	安心・安全整備
提案箇所	亀岡市畑野町
提案内容	法面処理および側溝改修
現在の状況	法面の土砂等が側溝に詰まり、路面排水が処理できない。

現況写真



位置図



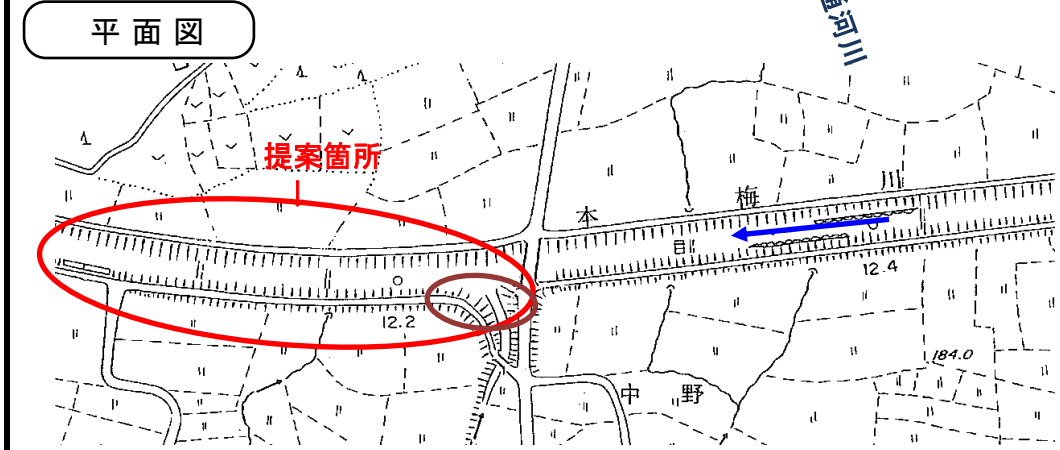
平面図



審査結果

実施②

施設名	本梅川
提案区分	安心・安全整備
提案箇所	亀岡市本梅町中野（中野大橋下流）
提案内容	護岸改修及び土砂浚渫
現在の状況	中野大橋直下流の普通河川合流部での土砂堆積が見られる。その他の部分については、現在も少し堆積が見られるが、治水上支障になるほどではない。



現況写真



審査結果

実施①（中野大橋直下流のみ土砂浚渫を実施。護岸改修は実施しない）

施設名	北川
提案区分	安心・安全整備
提案箇所	亀岡市本梅町中野 (昨年度の浚続き約100m)
提案内容	護岸改修および土砂浚渫
現在の状況	土砂の堆積は見受けられない。

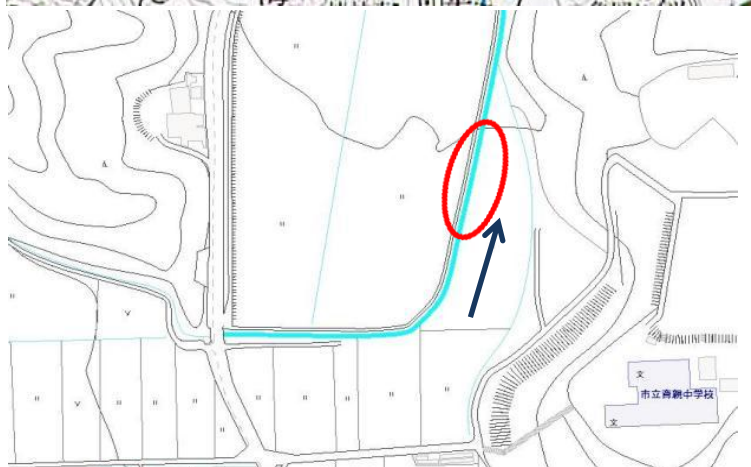
現況写真



位置図



平面図



審査結果

実施しない (早期対応の必要性はない。経過観察を続ける)

施設名	王子並河線
提案区分	安心・安全整備
提案箇所	亀岡市篠町柏原
提案内容	道路照明灯の設置
現在の状況	市道との交差点で、電柱には街灯が設置されているが、横断歩道部に道路照明灯は設置されていない。

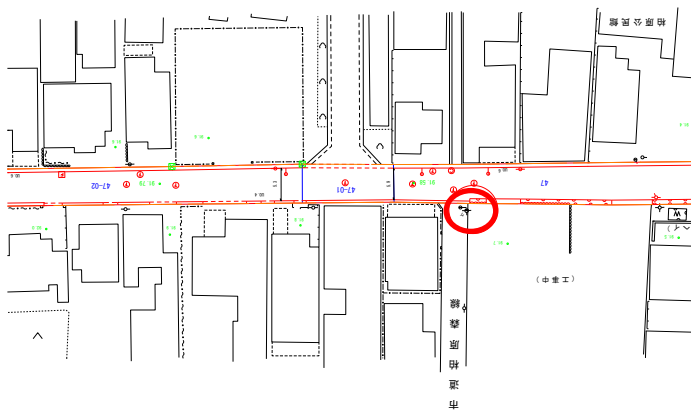
現況写真



位置図



平面図



審査結果

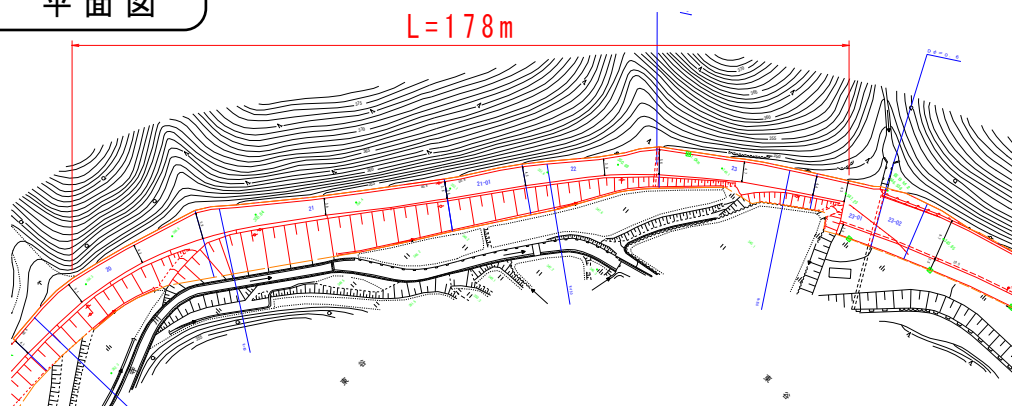
実施② (地元及び関係機関との調整が必要)

施設名	柚原向日線
提案区分	安心・安全整備
提案箇所	亀岡市西別院柚原 柚原から万願寺方面
提案内容	落石防護柵の設置
現在の状況	所々岩肌が見えている箇所があるが、落石の恐れは少なく緊急性はない。

位置図



平面図



現況写真



審査結果

実施しない (早期対応の必要性はないため)