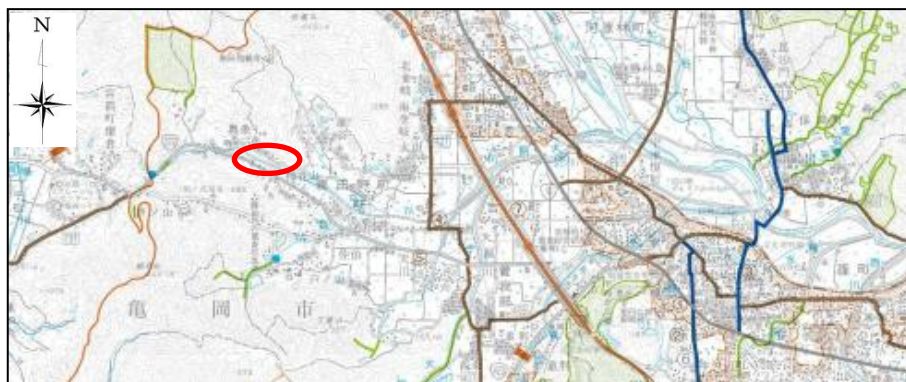


| | |
|-------|--|
| 施設名 | 山内川 |
| 提案区分 | 安心・安全整備 |
| 提案箇所 | 亀岡市蕨田野町奥条 (右岸奥条西ノ芝橋～鉢山橋全長503m) |
| 提案内容 | 遊歩道の設置 |
| 現在の状況 | 現時点では通学路とはなっていない区間。 鉢山橋の下流も整備出来れば蕨田野小まで一連の遊歩道となる。 |

位置図



平面図



現況写真

① 上流側
西ノ芝橋から
下流を望む



② 下流側
鉢山橋から
上流を望む



審査結果

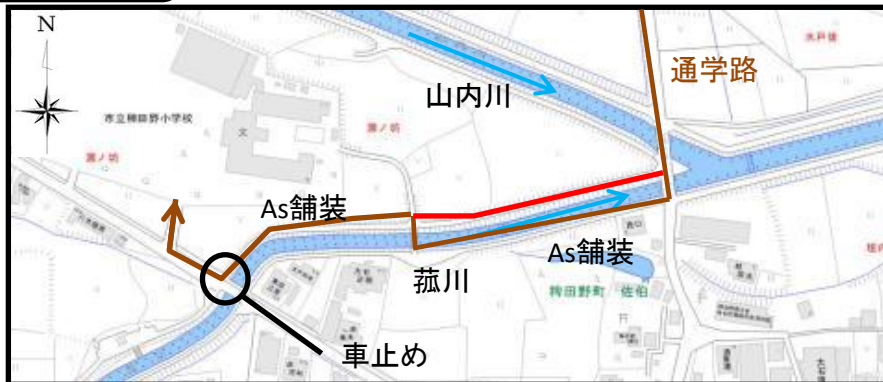
実施しない (河川管理上支障はなく、環境整備であるため)

| | |
|-------|--|
| 施設名 | 菰川 |
| 提案区分 | 安心・安全整備 |
| 提案箇所 | 亀岡市菰田野町佐伯源ノ坊 |
| 提案内容 | 遊歩道の設置 |
| 現在の状況 | 管理用通路は砂利道となっている。上流側には車止めがあるため、車が通ることはない。 |

位置図



平面図



現況写真



審査結果

実施しない（河川管理上支障はなく、環境整備であるため）

| | |
|-------|--|
| 施設名 | 嵯峨亀岡線 |
| 提案区分 | 安心・安全整備 |
| 提案箇所 | 亀岡市保津町保津山（請田神社～京都日吉美山線側） |
| 提案内容 | ガードレールの設置及び崩土の撤去 |
| 現在の状況 | 当該区間は落石・崩土が頻繁に発生しており、現在道路の供用を止めている区間である。 |

位置図



現況写真



審査結果

実施しない（未供用区間であるため）

| | |
|-------|-----------------------------------|
| 施設名 | 国道372号 |
| 提案区分 | 安心・安全整備 |
| 提案箇所 | 亀岡市運動公園前の道路 |
| 提案内容 | 道路照明灯及び光る点字ブロックの設置 |
| 現在の状況 | バス停や歩道橋のある横断歩道のところが暗い(現地に横断歩道はない) |

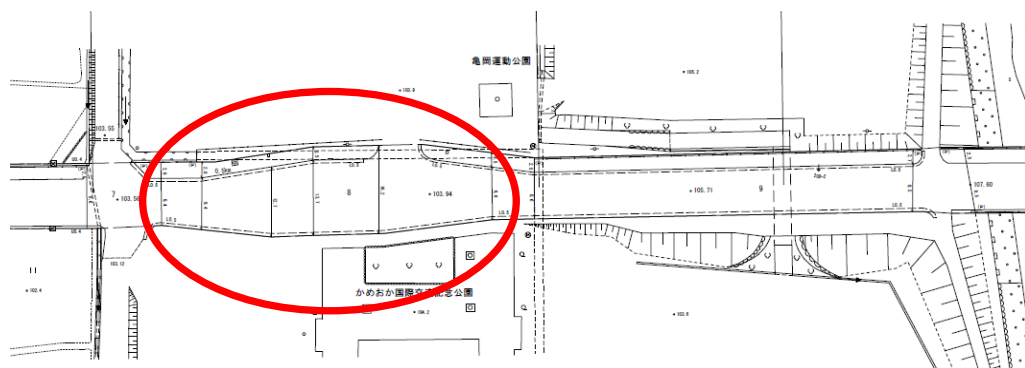
現況写真



位置図



平面図



審査結果

実施しない(道路照明灯、光る点字ブロックとも、設置基準に照らし不要であるため)

| | |
|-------|--|
| 施設名 | 国道423号 |
| 提案区分 | 安心・安全整備 |
| 提案箇所 | 亀岡市曾我部町南条 |
| 提案内容 | カーブミラーの設置 |
| 現在の状況 | 大学側への間口がかなり広いが、曾我部小学校から右折する際でも十分大学側からの車両を確認して右折することは出来る。 |

現況写真



審査結果

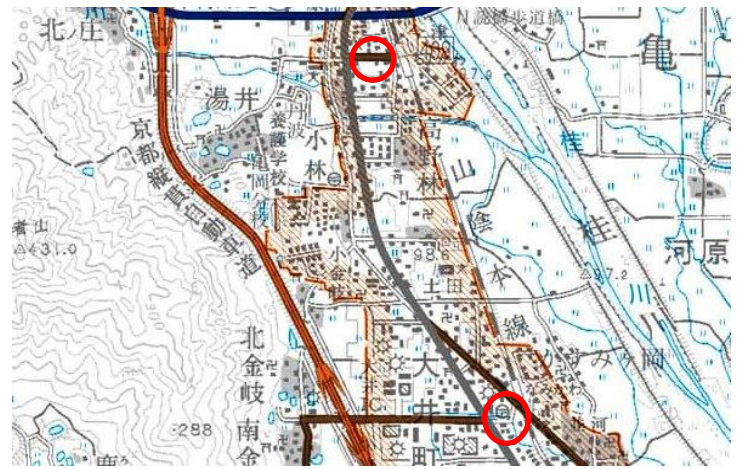
実施しない (施設管理者での対応であるため)

| | |
|-------|---|
| 施設名 | 千代川停車場線 |
| 提案区分 | 安心・安全整備 |
| 提案箇所 | 亀岡市千代川駅西口(ロータリーから国道にでるまでの道路) |
| 提案内容 | 道路照明灯の設置又は光る点字ブロックの設置 |
| 現在の状況 | 千代川駅～国道:各電柱に街灯が設置されているが間隔が広い ため暗いと思われる。市道交差点には道路照明設置済。府道 区域内には3基の照明設置済。 |
| | 並河駅ロータリー付近:府道区域内には3基の照明設置済。 |

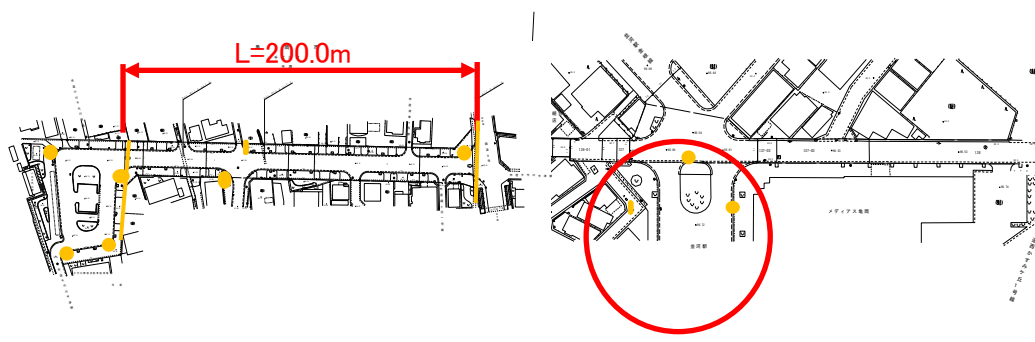
現況写真



位置図



平面図



審査結果

実施しない(道路照明灯、光る点字ブロックとも、設置基準に照らし不要であるため)

| | |
|-------|---|
| 施設名 | 宮前千歳線 |
| 提案区分 | 安心・安全整備 |
| 提案箇所 | 亀岡市宮前町宮川（神前境の路肩40mの間） |
| 提案内容 | 車止ポールの設置及び舗装修繕 |
| 現在の状況 | 西側から走行してくるとS字カーブが続くため通行の安全確保のため視線誘導標の追加設置が必要。 |

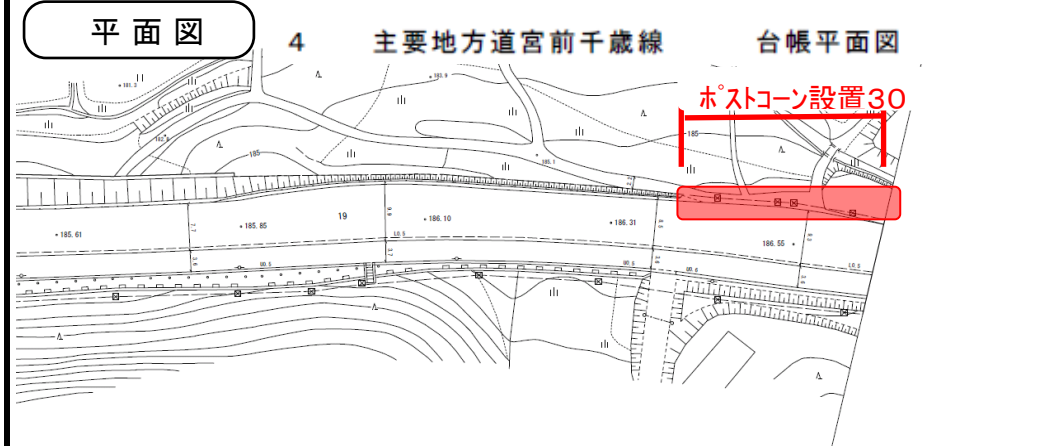
現況写真



位置図



平面図



審査結果

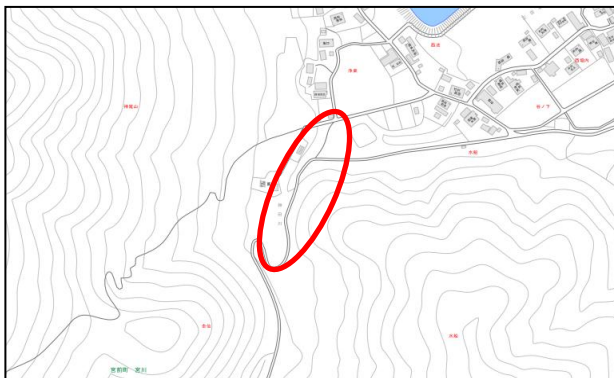
実施①

| | |
|-------|---|
| 施設名 | 神田川 |
| 提案区分 | 安心・安全整備 |
| 提案箇所 | 亀岡市宮前町宮川（石橋～上流堰堤） |
| 提案内容 | 河川改修 |
| 現在の状況 | 上流域の山中部にあたり、未整備となっている。要望箇所の下流部では、水衝部の一部で護岸が施工されている。 |

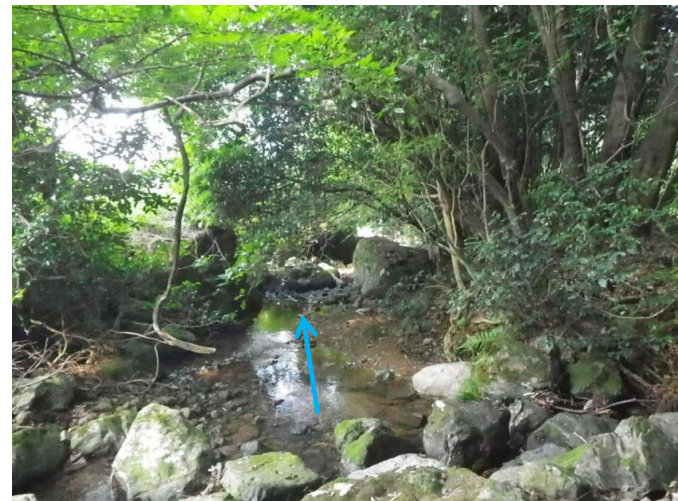
位置図



平面図



現況写真



要望箇所



要望箇所
下流部

審査結果

実施しない（複数年を要する大規模な改修工事であるため）

| | |
|-------|---|
| 施設名 | 本梅川 |
| 提案区分 | 安心・安全整備 |
| 提案箇所 | 亀岡市宮前町宮川 (猪倉橋下流) |
| 提案内容 | 土砂浚渫 |
| 現在の状況 | H24提案箇所(114)の下流 土砂が堆積しており、草が生い茂っている。 |

現況写真



位置図



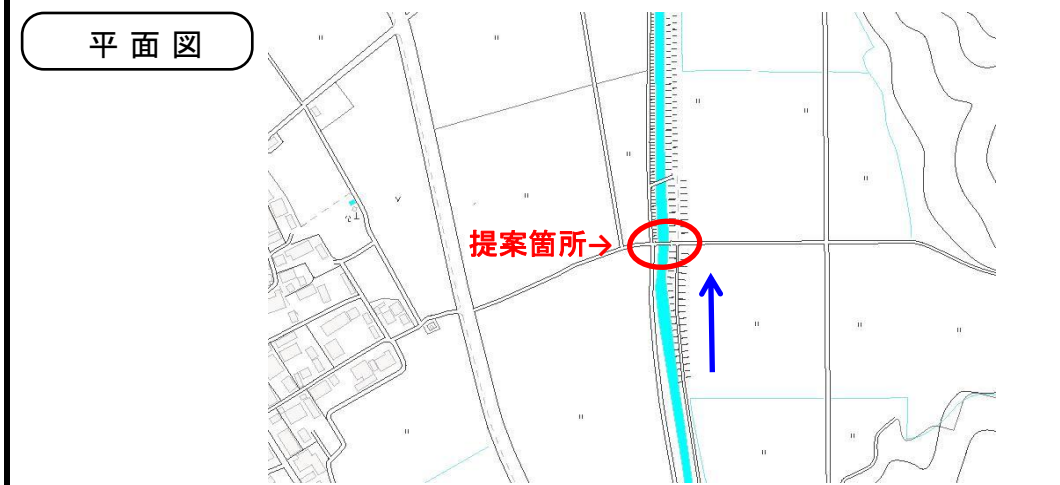
平面図



審査結果

実施①

| | |
|-------|---|
| 施設名 | 本梅川 |
| 提案区分 | 安心・安全整備 |
| 提案箇所 | 亀岡市宮前町宮川（鯨橋上下流） |
| 提案内容 | 土砂浚渫 |
| 現在の状況 | 鯨橋付近は河川断面が広がっているため、土砂が堆積しやすくなっており、現在も少し堆積が見られるが、治水上支障になるほどではない。 |



| | |
|------|-----------------------------|
| 審査結果 | 実施しない（早期対応の必要性はない。経過観察を続ける） |
|------|-----------------------------|