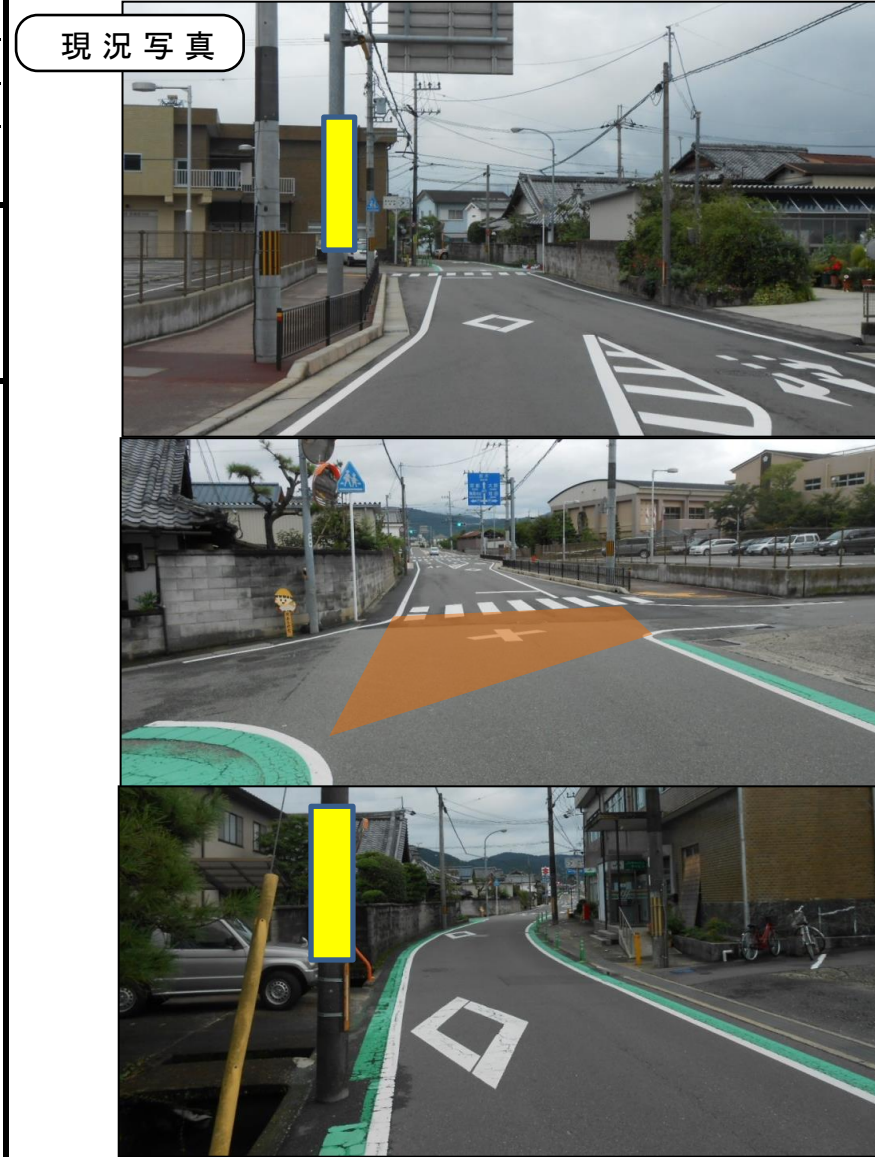


施設名	東掛小林線
提案区分	安心・安全整備
提案箇所	亀岡市曾我部町南条北荒水代4-1
提案内容	道路標識、路面表示の設置及びカラー舗装

現在の状況
カーブを曲がった所に横断歩道が設置されており、穴太方面から来る車からは建物等により、視距が狭い。



現況写真

審査結果

実施①

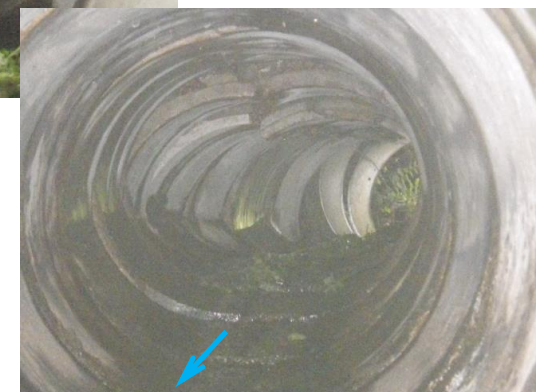


府民公募型整備事業(府民提案型)

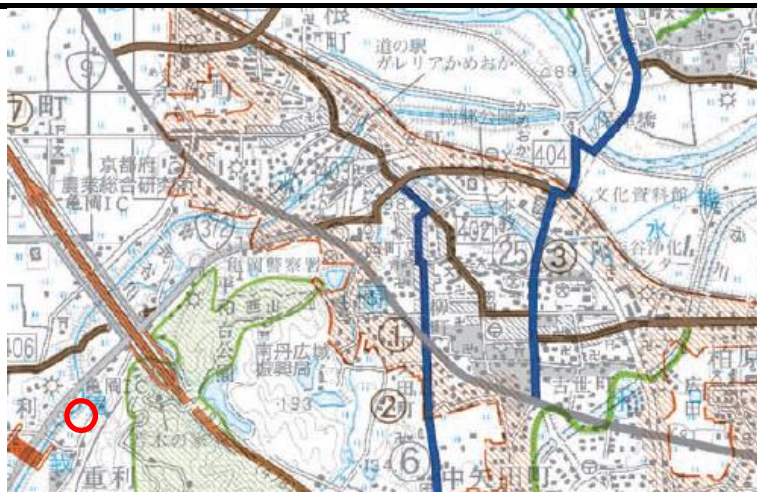
受付番号 116

施設名	曾我谷川
提案区分	安心・安全整備
提案箇所	亀岡市曾我部町重利向田
提案内容	管渠の修繕

現在の状況	堤体内に埋設された横断管渠の頂部が損傷している。
-------	--------------------------



位置図



平面図



審査結果

実施しない (京都府の管理施設でないため。)

施設名	東掛小林線
提案区分	安心・安全整備
提案箇所	亀岡市曾我部町春日部東上曾我谷
提案内容	谷止め壁の設置

現在の状況
提案箇所は水路が道路を横断する暗渠(φ1,000)が設置されている。暗渠が閉塞すれば道路に流水が流れる可能性がある。



審査結果

実施しない
(京都府の管理施設でないため。(道路区域外))

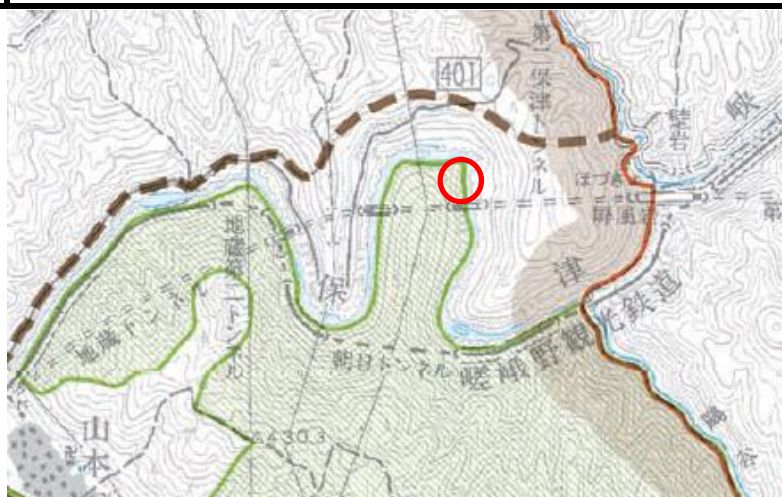
施設名	桂川
提案区分	安心・安全整備
提案箇所	亀岡市篠町王子 JR山陰本線 朝日トンネルの京都側出口上流 約30m地点
提案内容	倒木撤去

現在の状況	河川隣接地の樹木が倒れている。
-------	-----------------

現況写真



位置図



平面図

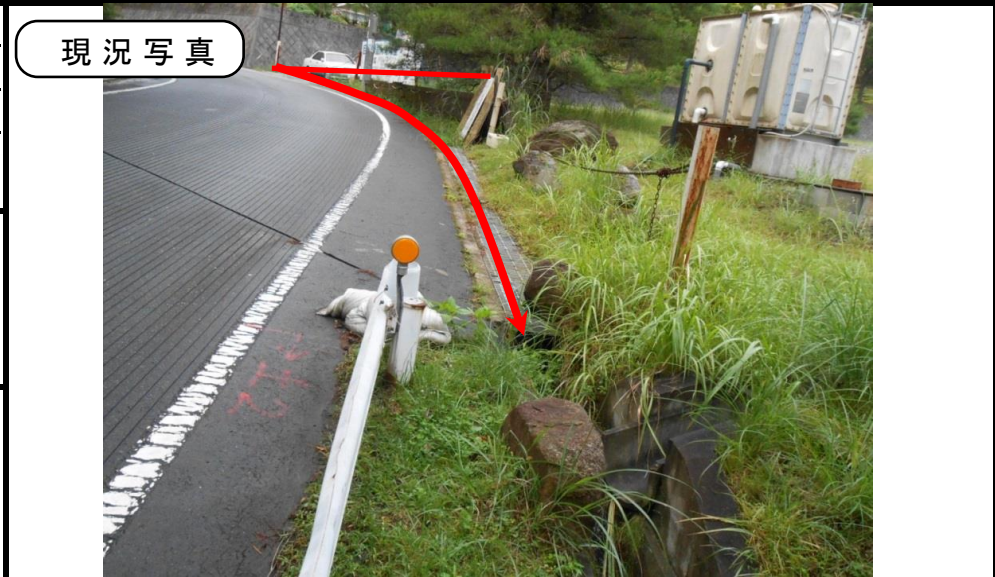
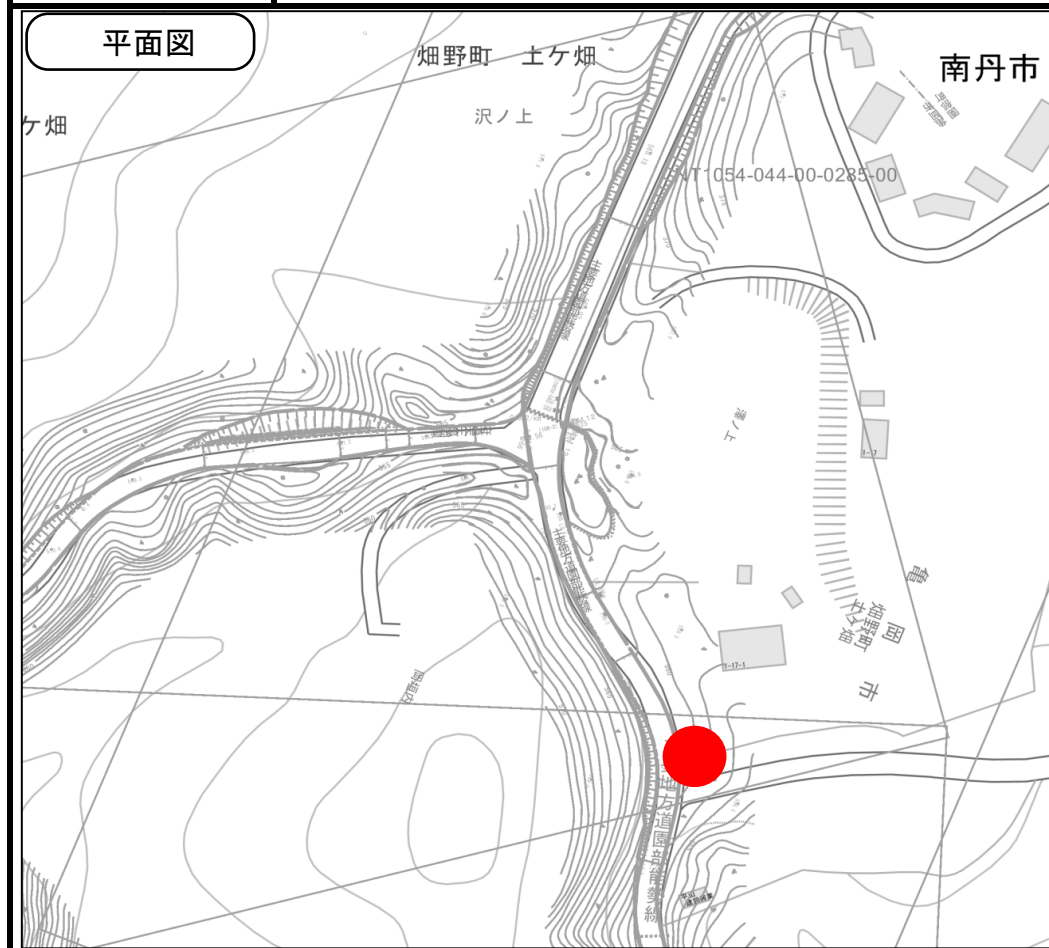


審査結果

実施①

施設名	園部能勢線
提案区分	安心・安全整備
提案箇所	亀岡市畑野町土ヶ畑
提案内容	側溝改修及び側溝蓋の改良

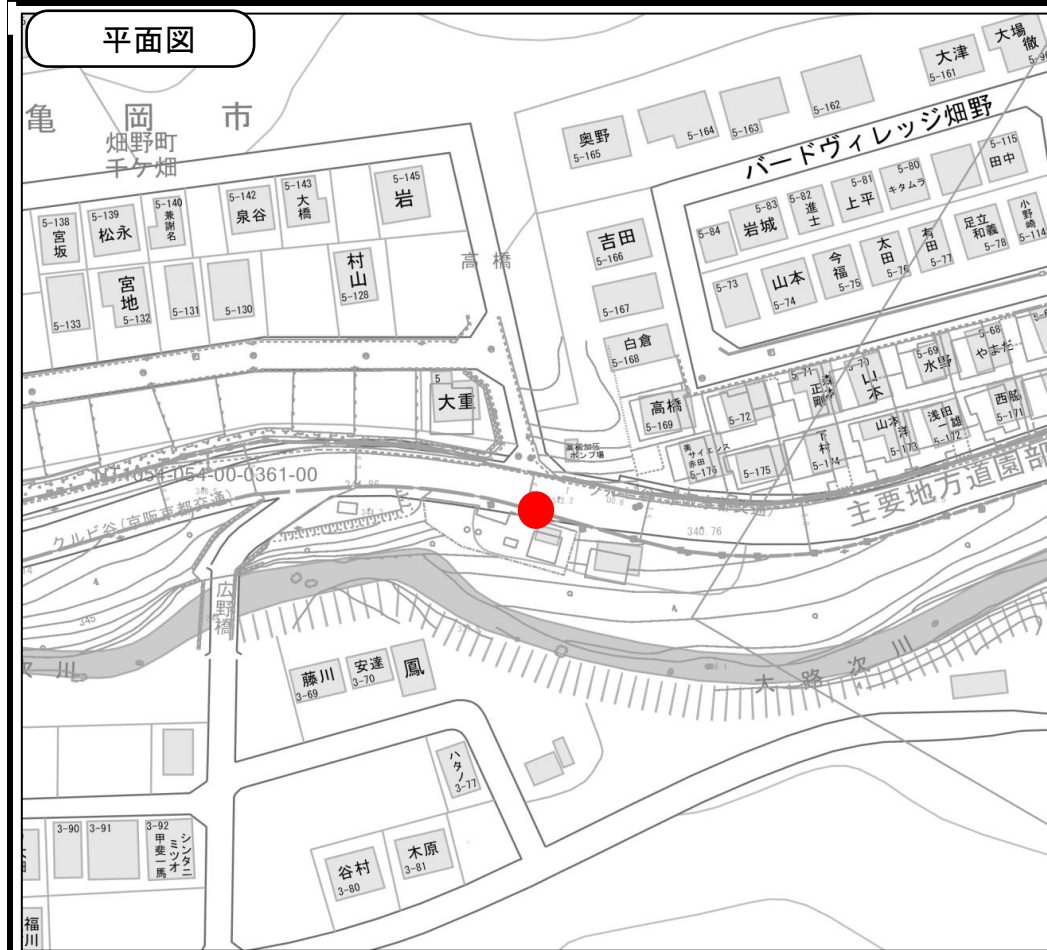
現在の状況	提案の側溝は私有地の側溝と思われる。 落ち葉等により、雨が降ると柵に落ち葉が溜まる。
-------	-----------------------------------------------



審査結果	実施しない (京都府の管理施設でないため。(道路区域外))
------	----------------------------------

施設名	園部能勢線
提案区分	安心・安全整備
提案箇所	亀岡市畑野町千ヶ畑 高橋より府道入口正面
提案内容	カーブミラーの設置
現在の状況	府道 園部能勢線と住宅への市道(私道)との交差点 カーブミラーは未設置

現況写真



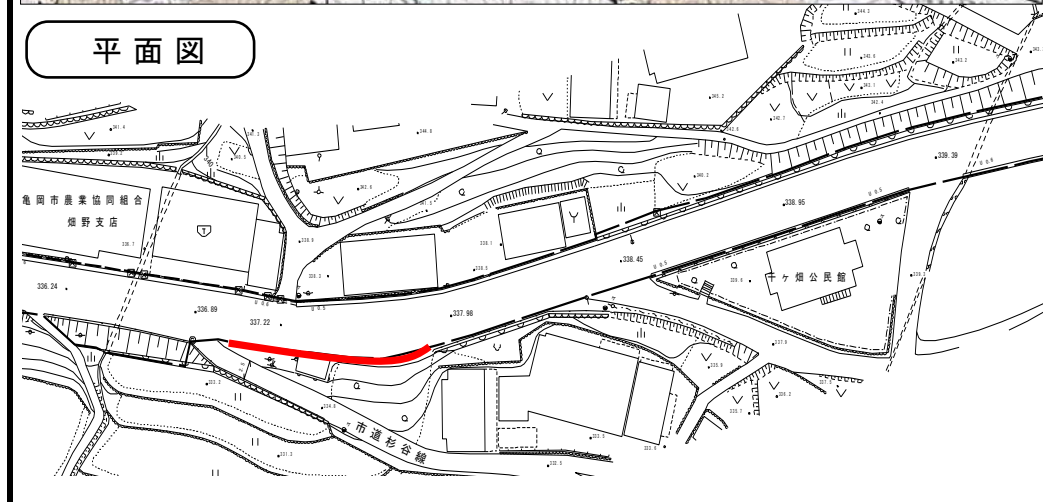
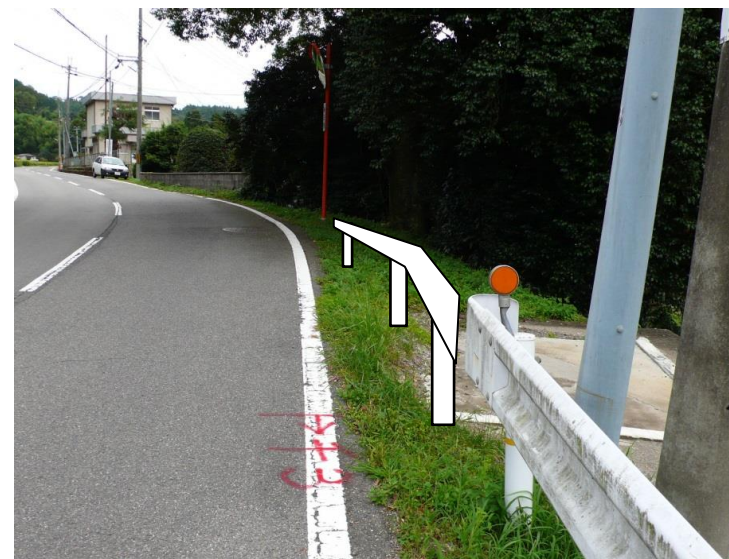
審査結果

実施しない (京都府の管理施設でないため。)

施設名	天王亀岡線
提案区分	安心・安全整備
提案箇所	亀岡市畑野町千ヶ畑 中間 ブロック塀～ガードレールの間
提案内容	ガードレールの設置

現在の状況	以前は建物があり、車が転落する恐れはなかったが、事故により建物が取り壊され路肩が拓けてしまっている。
-------	----------------------------------------------------

現況写真



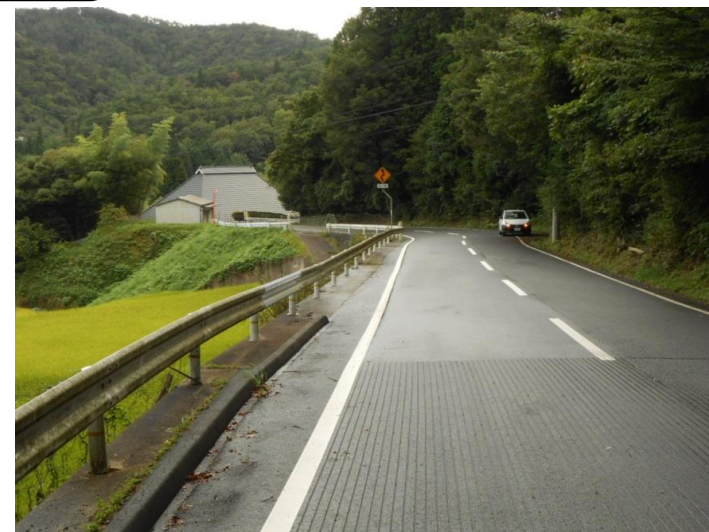
審査結果

実施①

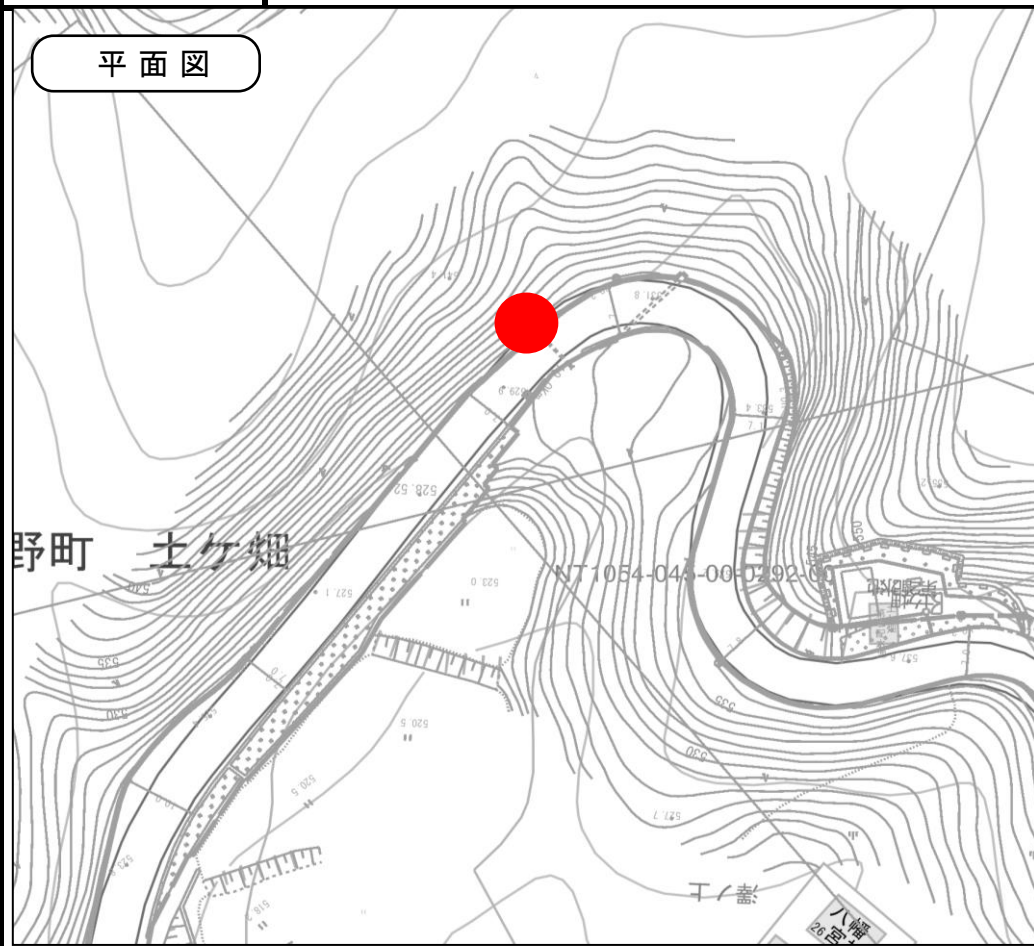
施設名	園部能勢線
提案区分	安心・安全整備
提案箇所	亀岡市畑野町土ヶ畑
提案内容	コンクリート壁の設置

現在の状況	谷からの水が側溝で処理出来ず、路面を伝って田んぼに入る。 昨年の公募で横断暗渠を設置したが、地元が止水されている。
-------	--------------------------------------------------------------

現況写真



平面図



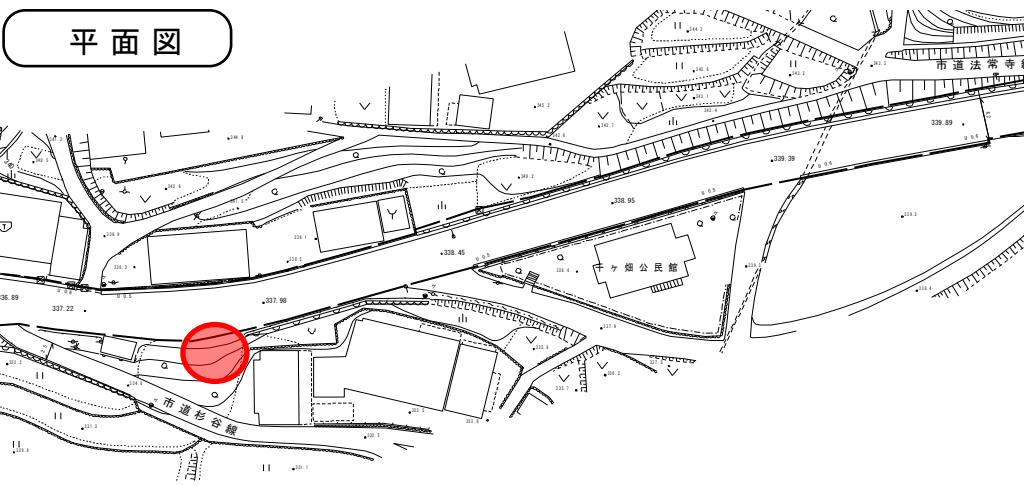
審査結果

実施しない (流末が確保できないため。)

施設名	天王亀岡線
提案区分	安心・安全整備
提案箇所	亀岡市畑野町千ヶ畑中間
提案内容	樹木の撤去

現在の状況	樹木は確認できるが枯れている様子もなく、車道空間は確保されている。
-------	-----------------------------------

現況写真

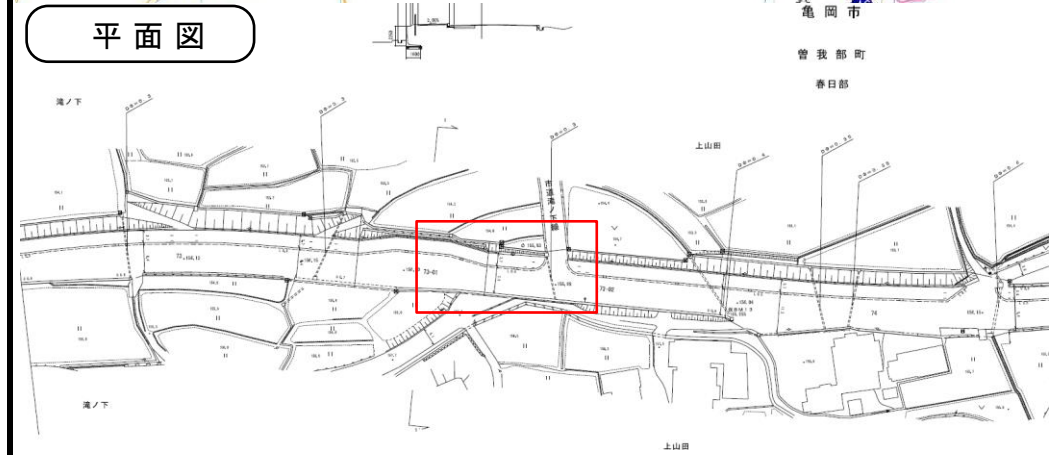


審査結果

実施しない (通行に支障がないため。)

施設名	東掛小林線
提案区分	安心・安全整備
提案箇所	亀岡市曾我部町春日部 井手口18付近～春日部バス停付近まで約450m
提案内容	減速を促す路面表示及び標識の設置

現在の状況	峠を下ってからの直線区間が緩やかな勾配がついており、亀岡市街へ向かう車がスピードが出やすくなっている。
-------	-----------------------------------------------------



審査結果

実施① (路面表示のみ実施)