

府民公募型整備事業(市町村協働型)

図面番号

京丹-44

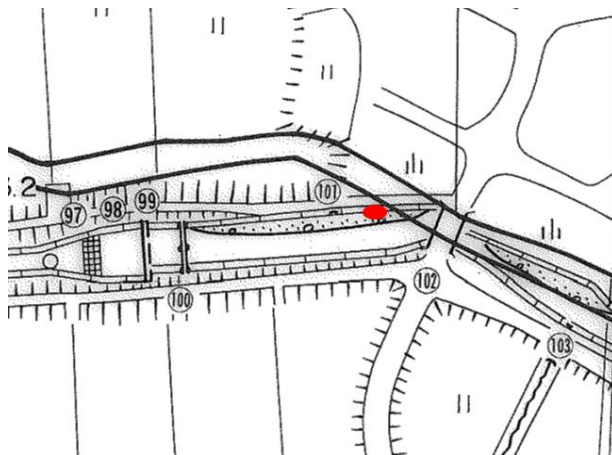
施設名	曾根川
提案箇所	京丹波町森
提案内容	護岸工

現在の状況	じゃかご護岸崩壊しており、管理用通路、下流護岸に影響がある。
-------	--------------------------------

位置図



平面図



現況写真



審査結果

実施①

府民公募型整備事業(市町村協働型)

図面番号

京丹-45

施設名	土師川
提案箇所	京丹波町上大久保
提案内容	護岸工
現在の状況	土羽護岸が崩壊し、田圃への影響がある。

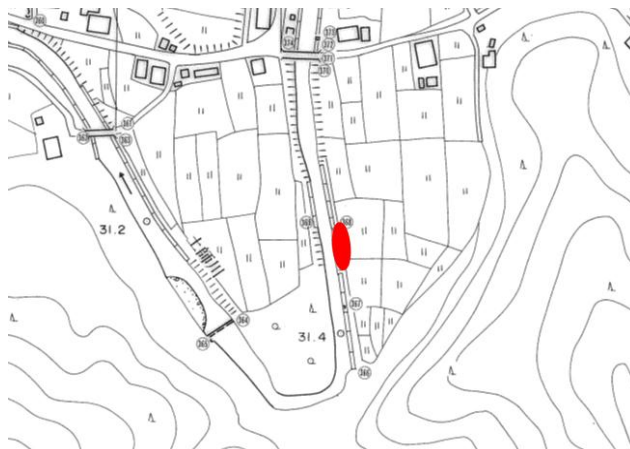
現況写真



位置図



平面図



審査結果

実施②

府民公募型整備事業(市町村協働型)

図面番号

京丹-46

施設名	土師川
提案箇所	京丹波町鎌谷中
提案内容	護岸工
現在の状況	土羽護岸が崩壊し、田圃への影響がある。

現況写真



位置図



平面図



審査結果

実施②

府民公募型整備事業(市町村協働型)

図面番号

京丹-47

施設名	東又川
提案箇所	京丹波町東又
提案内容	護岸工、水叩工
現在の状況	水叩損傷し、側壁護岸も基礎部分が流出しており、崩壊の危険性がある。

現況写真



位置図



平面図



審査結果

実施②

府民公募型整備事業(市町村協働型)

図面番号

京丹-48

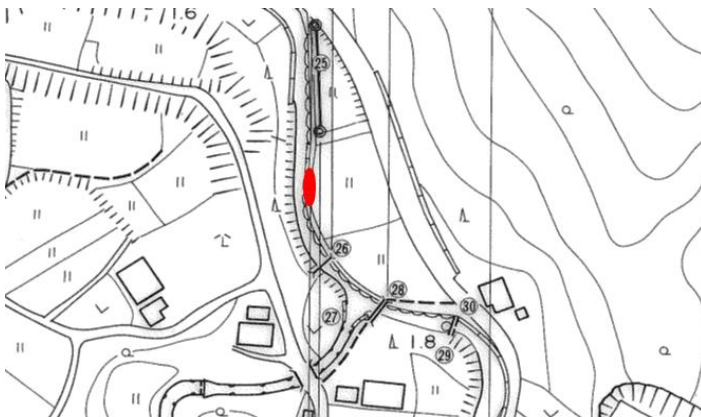
施設名	猪鼻川
提案箇所	京丹波町猪鼻
提案内容	護岸工

現在の状況	石積護岸が崩壊している。
-------	--------------

位置図



平面図



現況写真



審査結果

実施②

府民公募型整備事業(市町村協働型)

図面番号

京丹-49

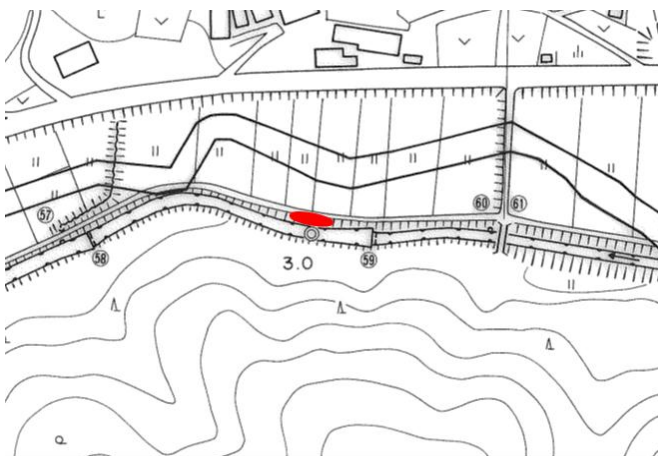
施設名	猪鼻川
提案箇所	京丹波町猪鼻
提案内容	護岸工

現在の状況	土羽護岸が流出し、管理用通路も浸食されている。
-------	-------------------------

位置図



平面図



現況写真



審査結果

実施②

府民公募型整備事業(市町村協働型)

図面番号

京丹-50

施設名	水呑川
提案箇所	京丹波町妙楽寺
提案内容	護岸工
現在の状況	土羽護岸が崩壊し、背後の田圃への影響が懸念される。

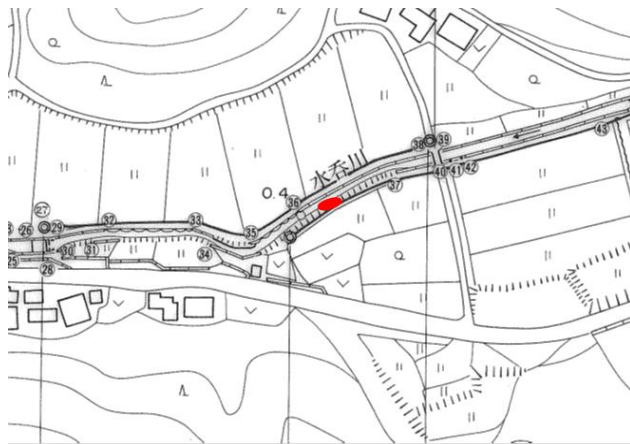
現況写真



位置図



平面図



審査結果

実施①

府民公募型整備事業(市町村協働型)

図面番号

京丹-51

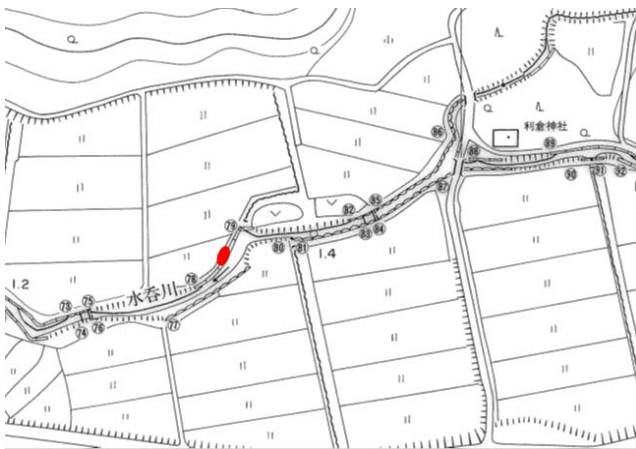
施設名	水呑川
提案箇所	京丹波町妙楽寺
提案内容	護岸工

現在の状況	護岸が崩壊し、背後の田圃への影響が懸念される。
-------	-------------------------

位置図



平面図



現況写真



審査結果

実施①

府民公募型整備事業(市町村協働型)

図面番号

京丹-52

施設名	水呑川
提案箇所	京丹波町福田
提案内容	護岸工

現在の状況	護岸が崩壊し、背後の田圃への影響が懸念される。
-------	-------------------------

位置図



平面図



現況写真



審査結果

実施①

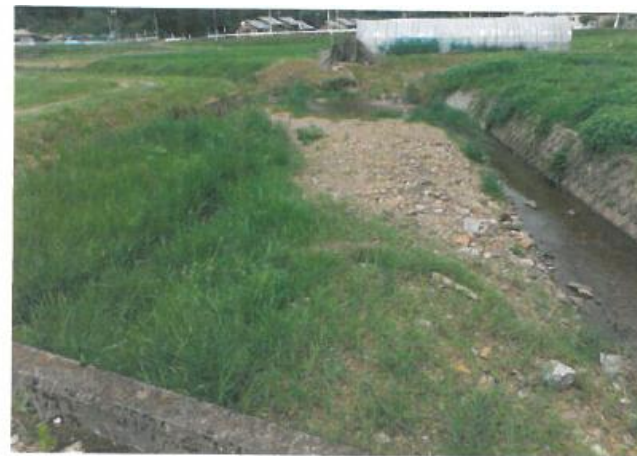
府民公募型整備事業(市町村協働型)

番号 京丹-54

施設名	高屋川
提案区分	河川(小規模)
提案箇所	京丹波町三ノ宮
提案内容	浚渫

現在の状況	河川内の堆積土砂により河川断面が減少し越水し、堤防の裏法を削り、破堤を引き起こす危険がある。
-------	--

現況写真



位置図



平面図



審査結果

実施②