

府民公募型整備事業(市町村協働型)

図面番号

京丹-32

施設名	質美川
提案箇所	京丹波町下村
提案内容	護岸工
現在の状況	石積護岸が崩壊し、背後の田圃に影響がある。

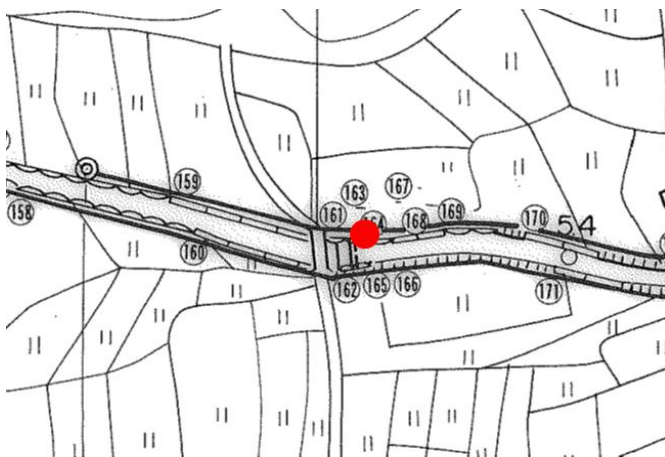
現況写真



位置図



平面図



審査結果

実施①

府民公募型整備事業(市町村協働型)

図面番号

京丹-33

施設名	質美川
提案箇所	京丹波町下村
提案内容	護岸工
現在の状況	石積護岸が崩壊し、背後の田圃に影響がある。

現況写真



位置図



平面図



審査結果

実施②

府民公募型整備事業(市町村協働型)

図面番号

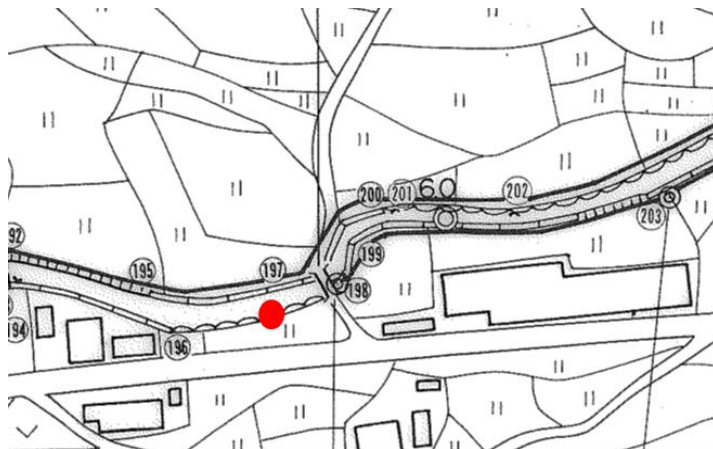
京丹-34

施設名	質美川
提案箇所	京丹波町下村
提案内容	護岸工
現在の状況	石積護岸が崩壊し、背後の田圃に影響がある。

位置図



平面図



現況写真



審査結果

実施②

府民公募型整備事業(市町村協働型)

図面番号

京丹-35

施設名	上和知川
提案箇所	京丹波町細谷
提案内容	護岸工
現在の状況	土羽護岸が浸食されている

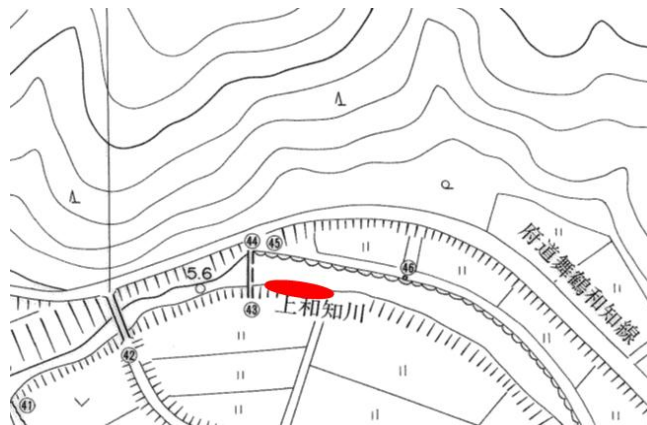
現況写真



位置図



平面図



審査結果

実施②

府民公募型整備事業(市町村協働型)

図面番号

京丹-37

施設名	上和知川
提案箇所	京丹波町上粟野
提案内容	護岸工
現在の状況	土羽護岸が浸食されている

現況写真



位置図



平面図



審査結果

実施①

府民公募型整備事業(市町村協働型)

図面番号

京丹-38

施設名	上和知川
提案箇所	京丹波町仏主
提案内容	護岸工
現在の状況	天然河岸(岩盤)の上部の土羽部分が浸食され崩壊している

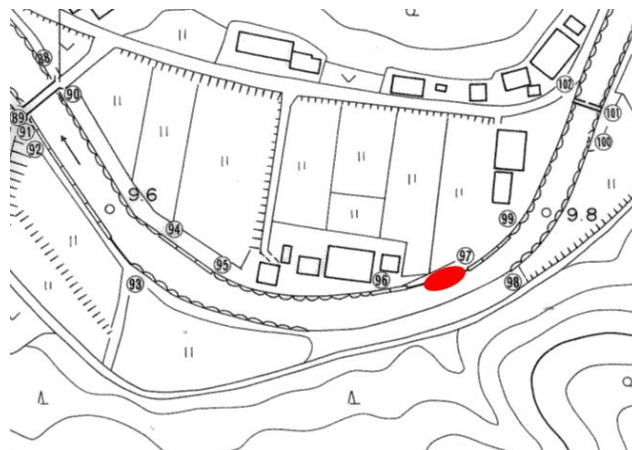
現況写真



位置図



平面図



審査結果

実施②

府民公募型整備事業(市町村協働型)

図面番号

京丹-39

施設名	上和知川
提案箇所	京丹波町仏主
提案内容	護岸工
現在の状況	護岸背面の吸い出しにより空洞化している。

現況写真



位置図



平面図



審査結果

実施①

府民公募型整備事業(市町村協働型)

図面番号

京丹-41

施設名	西河内川
提案箇所	京丹波町西河内
提案内容	護岸工
現在の状況	河床低下により、石積護岸の基礎部分が露頭し一部崩壊している。

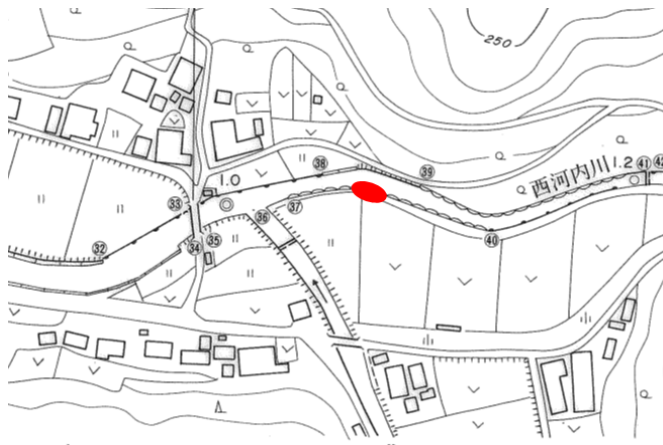
現況写真



位置図



平面図



審査結果

実施②

府民公募型整備事業(市町村協働型)

図面番号

京丹-42

施設名	須知川
提案箇所	京丹波町須知
提案内容	護岸工
現在の状況	接続ブロックが崩壊しており、下流の護岸への影響が懸念される。

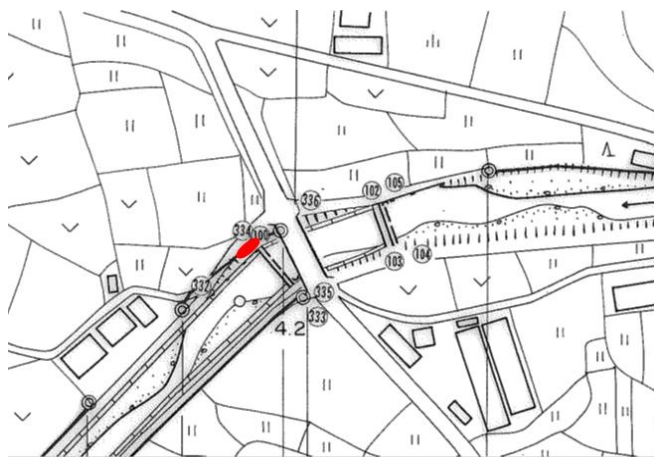
現況写真



位置図



平面図



審査結果

実施①

府民公募型整備事業(市町村協働型)

図面番号

京丹-43

施設名	曾根川
提案箇所	京丹波町豊田
提案内容	護岸工
現在の状況	ブロック積護岸にクラックが発生し、崩壊の危険性が高い。

現況写真



位置図



平面図



審査結果

実施①