

府民公募型整備事業(市町村協働型)

番号 京丹-1

施設名	井尻川
提案区分	河川(小規模)
提案箇所	京丹波町八田
提案内容	根継工
現在の状況	ブロック積基礎部洗掘により背面土砂が流出、陥没している。

現況写真



位置図



平面図



審査結果

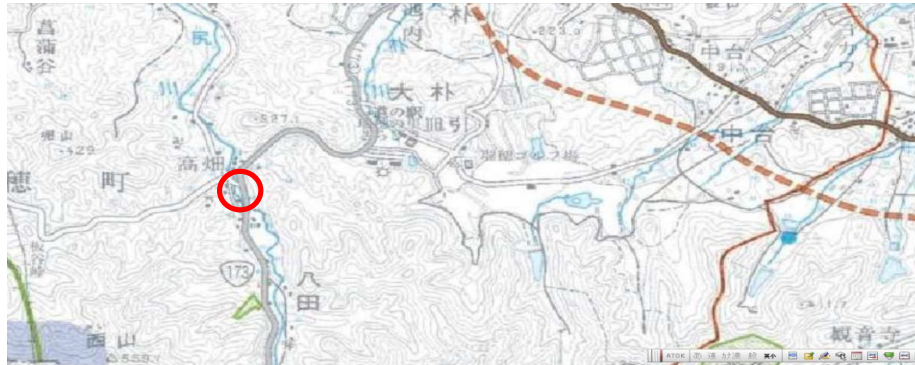
実施① (護岸工を実施)

施設名	井尻川
提案区分	河川(小規模)
提案箇所	京丹波町八田
提案内容	浚渫
現在の状況	土砂堆積の一方、河床低下が確認できる。

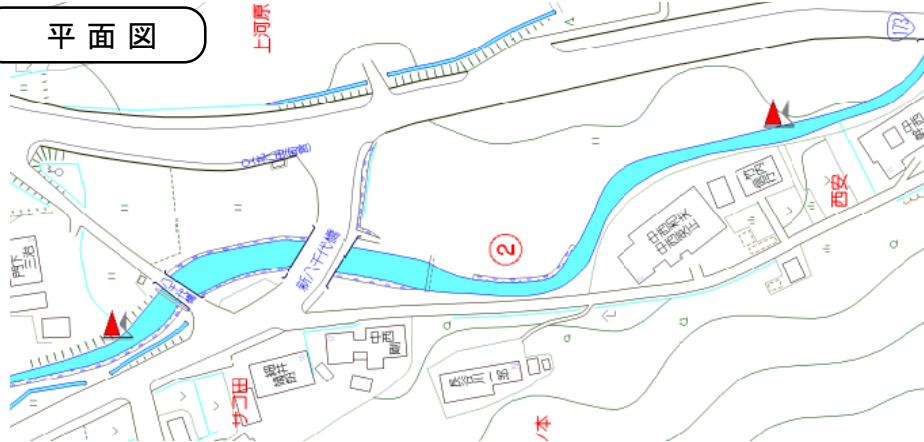
現況写真



位置図



平面図



技術審査結果

実施② (河床低下が見られるため、河床整正を実施)

府民公募型整備事業(市町村協働型)

番号 京丹-3

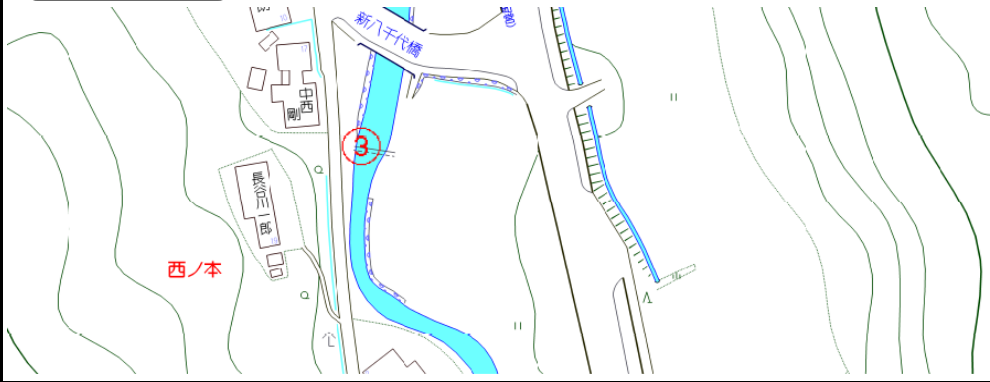
施設名	井尻川
提案区分	河川(小規模)
提案箇所	京丹波町八田
提案内容	根継工

現在の状況	ブロック積基礎部洗掘により基礎部分破損
-------	---------------------

位置図



平面図



現況写真



審査結果

実施② (護岸工を実施)

府民公募型整備事業(市町村協働型)

番号 京丹-4

施設名	井尻川
提案区分	河川(小規模)
提案箇所	京丹波町八田
提案内容	根継工
現在の状況	ブロック積基礎部洗掘により基礎部分破損

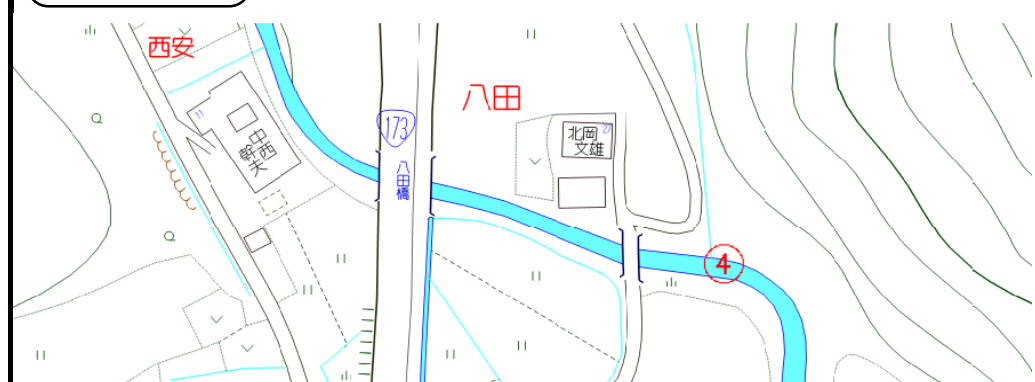
現況写真



位置図



平面図



審査結果

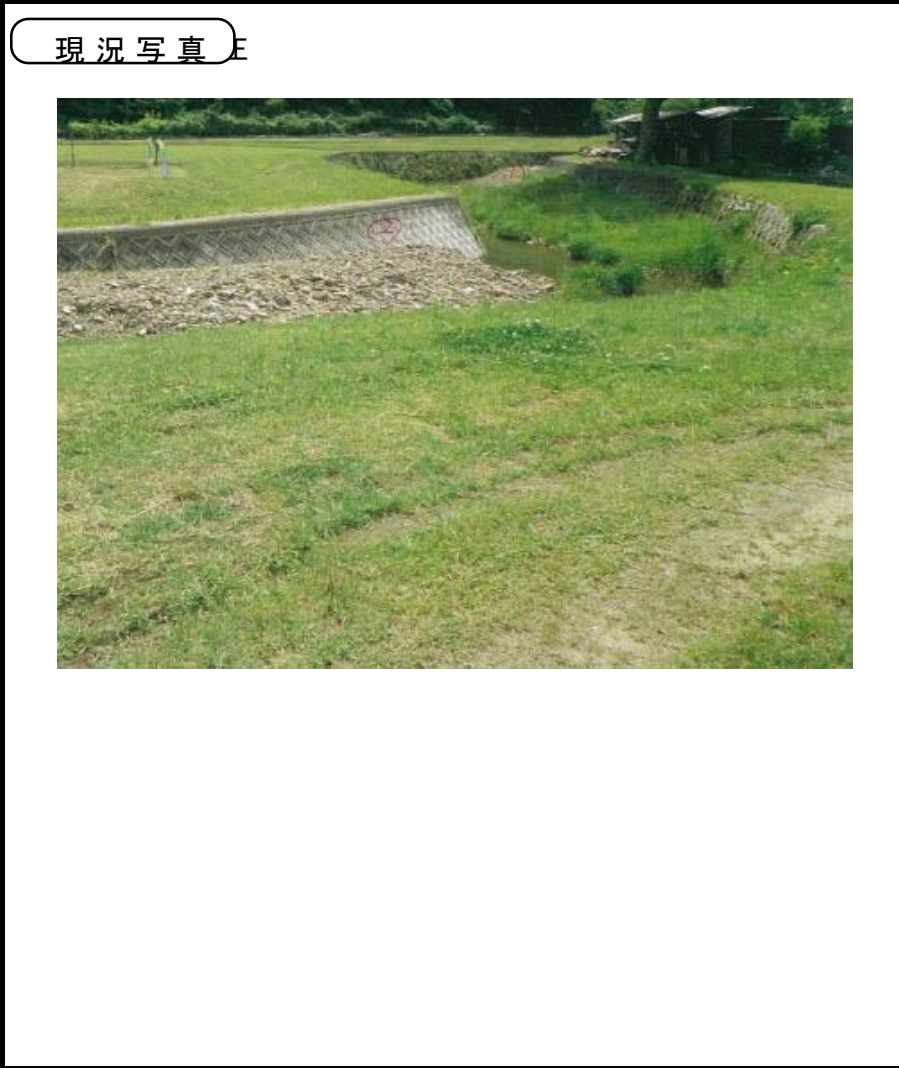
実施②

府民公募型整備事業(市町村協働型)

番号 京丹-6

施設名	井尻川
提案区分	河川(小規模)
提案箇所	京丹波町八田
提案内容	浚渫

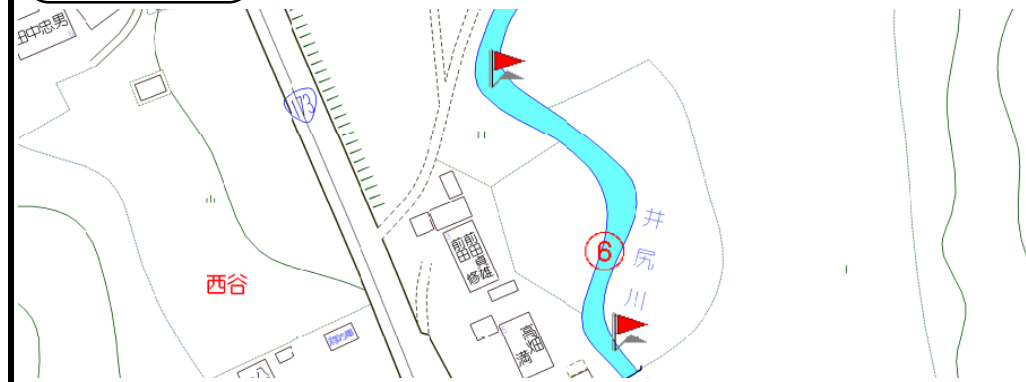
現在の状況	土砂堆積の一方、河床低下が確認できる。
-------	---------------------



位置図



平面図



審査結果

実施② (河床低下が見られるため、河床整正を実施)

府民公募型整備事業(市町村協働型)

番号 京丹-10

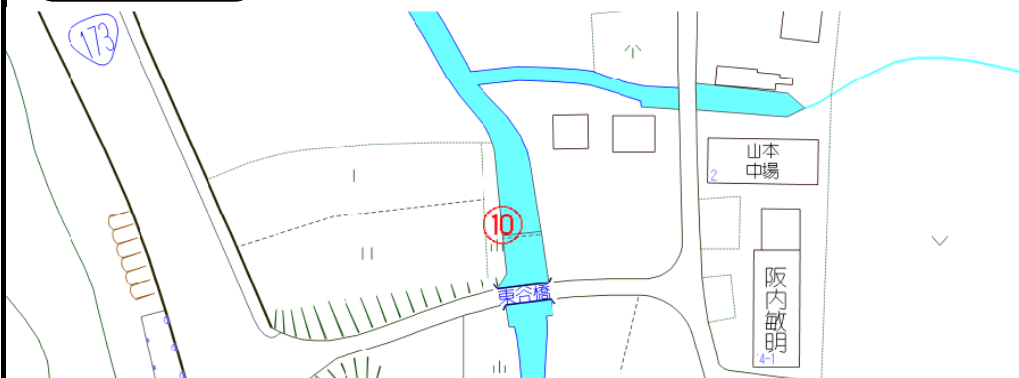
施設名	井尻川
提案区分	河川(小規模)
提案箇所	京丹波町八田
提案内容	根継工
現在の状況	ブロック積基礎部洗掘により基礎部分破損



位置図



平面図



審査結果

実施①

府民公募型整備事業(市町村協働型)

番 号 京丹-11

施設名	井尻川
提案区分	河川(小規模)
提案箇所	京丹波町八田
提案内容	ブロック積工
現在の状況	護岸が流出しており、大雨時には隣接田畑へ流出・浸水する恐れがある。

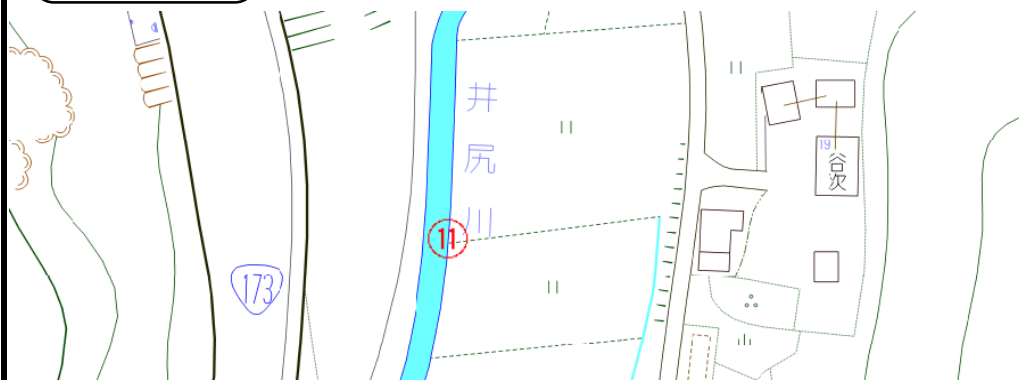
現況写真



位置図



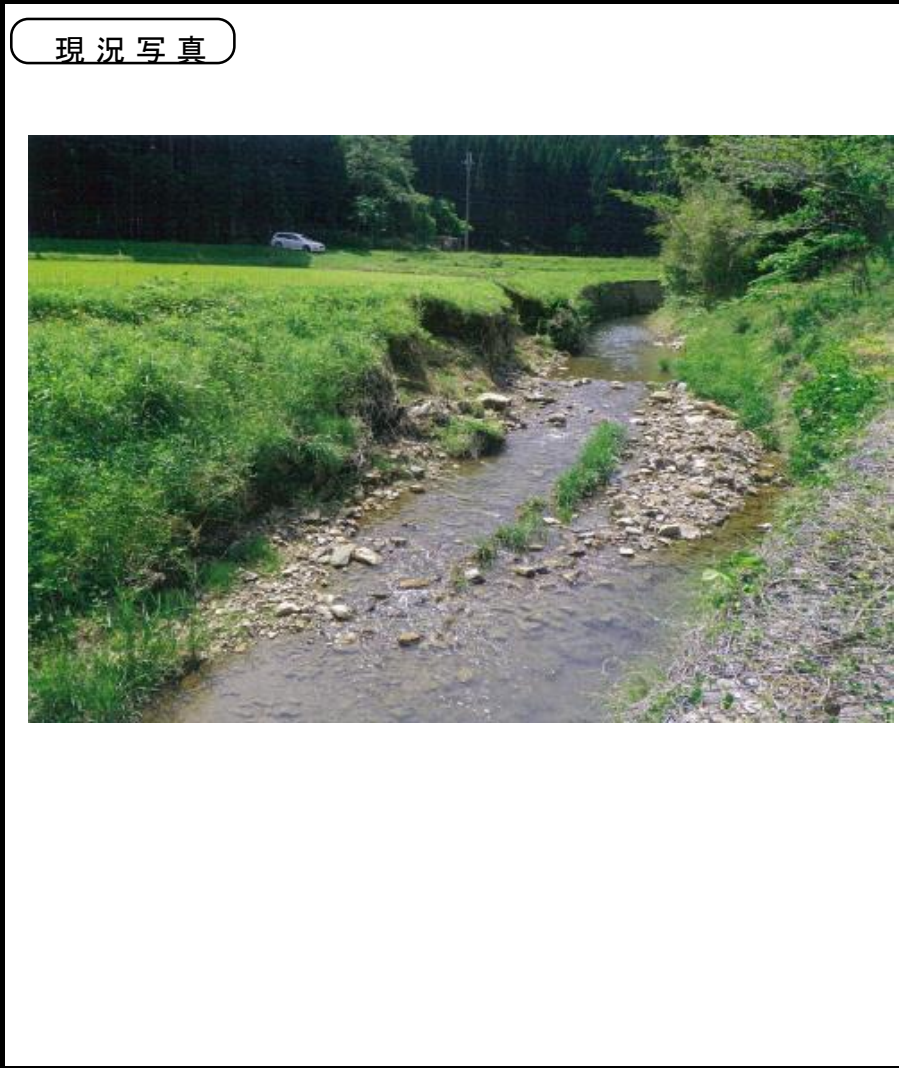
平面図



審査結果

実施①

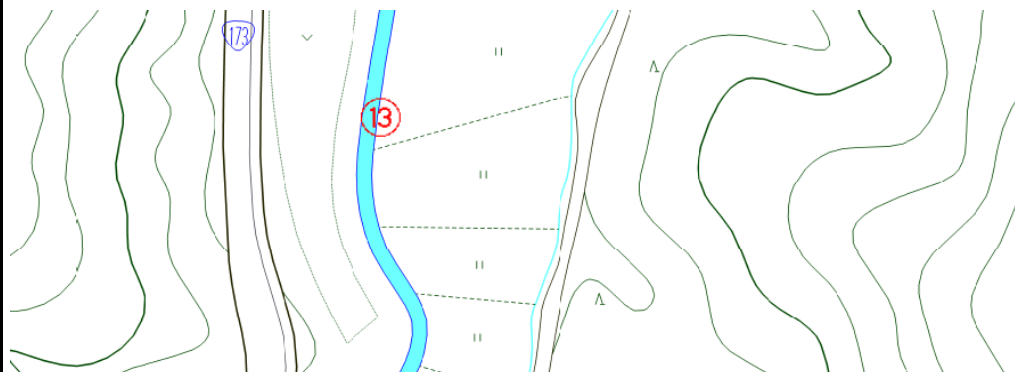
施設名	井尻川
提案区分	河川(小規模)
提案箇所	京丹波町八田
提案内容	ブロック積工
現在の状況	護岸が流出しており、大雨時には隣接田畑へ流出・浸水する恐れがある。



位置図



平面図



審査結果

実施①

府民公募型整備事業(市町村協働型)

番号 京丹-16

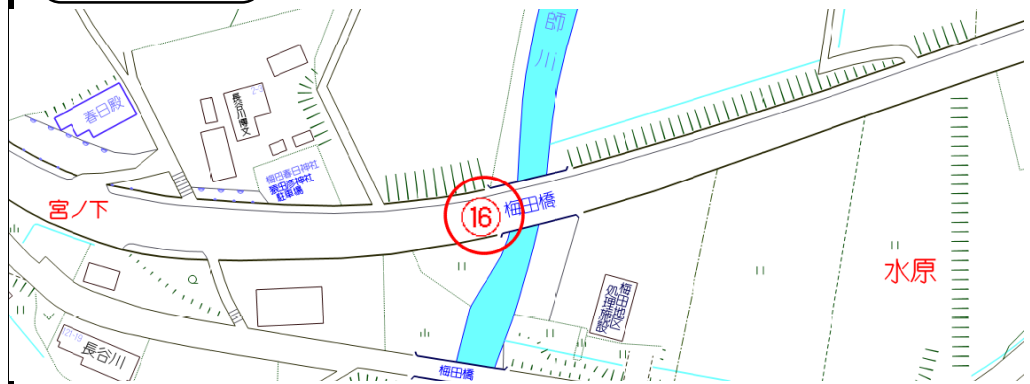
施設名	土師川
提案区分	河川(小規模)
提案箇所	京丹波町水原
提案内容	堤防の再築堤

現在の状況	台風18号豪雨の越流により堤防の土砂が流出し、護岸背面の土砂が亡失しブロック積が崩壊する危険がある。
-------	--

位置図



平面図



現況写真



審査結果

実施②

府民公募型整備事業(市町村協働型)

番号 京丹-19

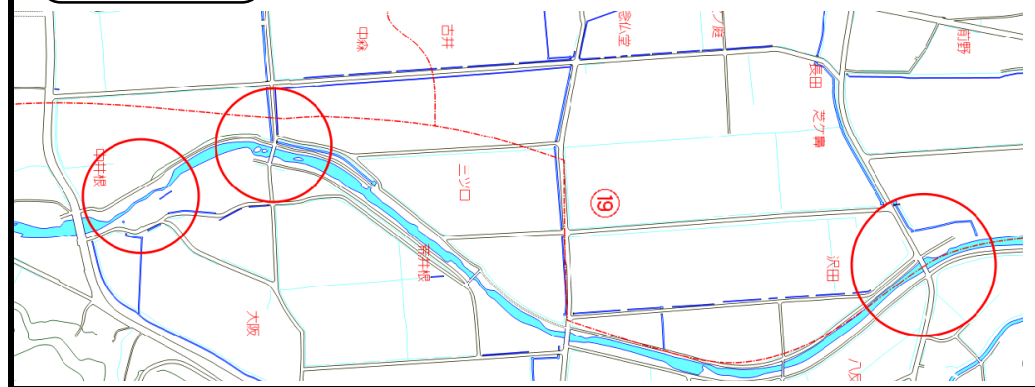
施設名	須知川
提案区分	河川(小規模)
提案箇所	京丹波町上野
提案内容	浚渫

現在の状況	河川内の体積土砂により河川断面が減少し越水し、堤防の裏法を削り、破堤を引き起こす危険がある。
-------	--

位置図



平面図



現況写真



審査結果	実施① (河床低下が見られるため、河床整正を実施)
------	---------------------------