

府民公募型整備事業(市町村協働型)

番 号 京丹-1

施設名	京丹波三和線
提案区分	道路(小規模)
提案箇所	京丹波町水呑
提案内容	水路修繕
現在の状況	水路の老朽化により漏水しており周辺農地に影響を及ぼしている

現況写真



位置図



平面図



審査結果

実施①

府民公募型整備事業(市町村協働型)

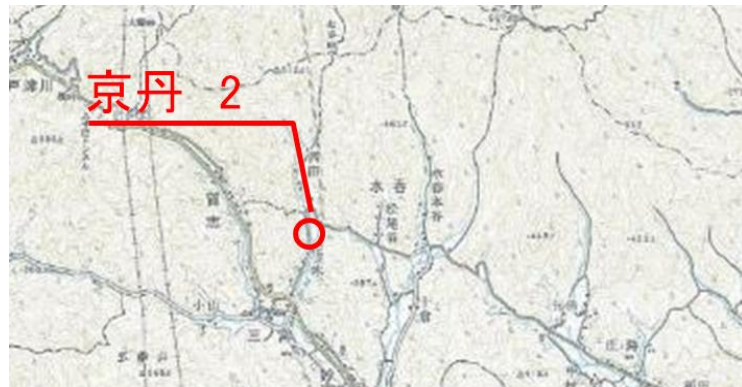
番 号 京丹-2

施設名	京丹波三和線
提案区分	道路(小規模)
提案箇所	京丹波町水呑
提案内容	路肩修繕
現在の状況	路肩が欠損しているため、通行に危険を及ぼしている。

現況写真



位置図



平面図



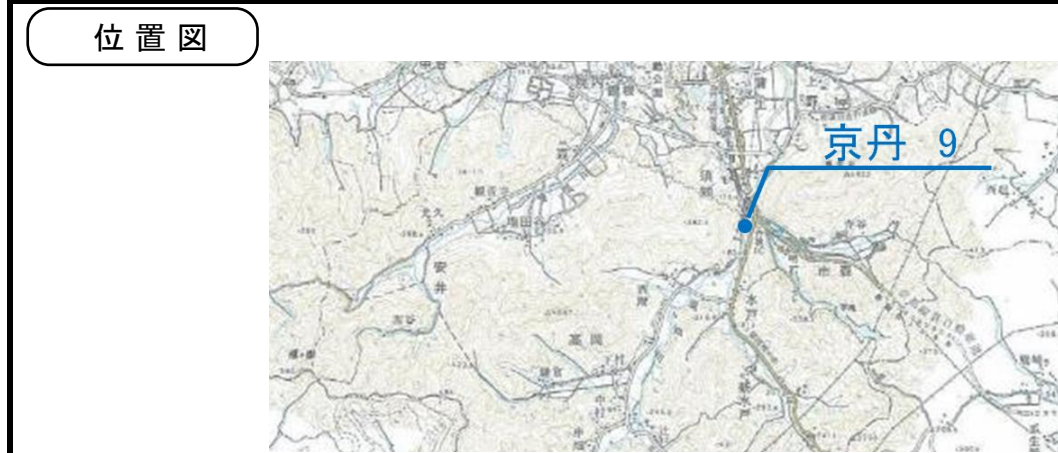
審査結果

実施①

府民公募型整備事業(市町村協働型)

番 号 京丹-9

施設名	須知川
提案区分	河川(小規模)
提案箇所	京丹波町須知
提案内容	ブロック積
現在の状況	護岸基礎部が欠損しており崩落の恐れがある



現況写真



審査結果

実施② (コンクリート充填工を実施)

施設名	高屋川
提案区分	河川(小規模)
提案箇所	京丹波町井脇
提案内容	ブロック積
現在の状況	土羽河岸の侵食が見られ、豪雨時に決壊する恐れがある

位置図



平面図



現況写真



審査結果

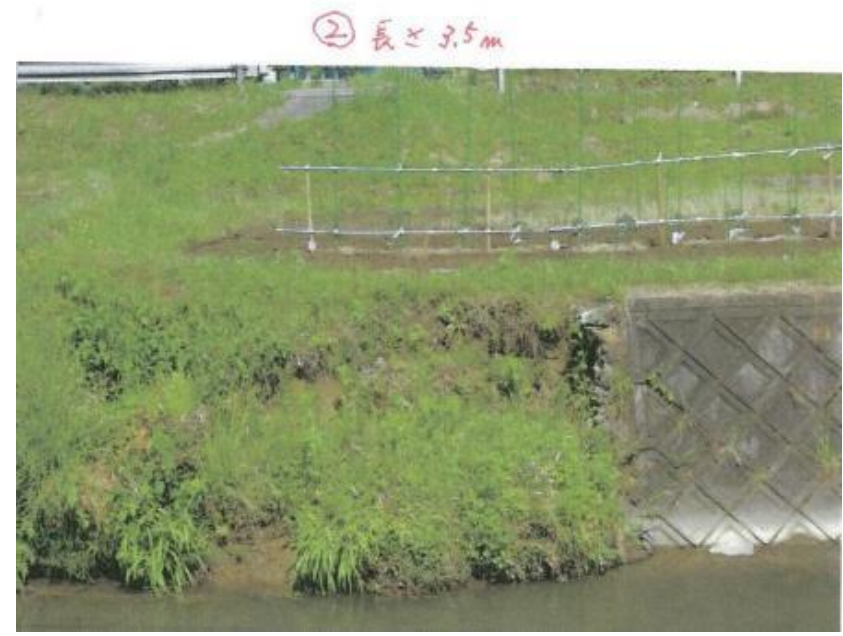
実施②

府民公募型整備事業(市町村協働型)

番 号 京丹-11

施設名	高屋川
提案区分	河川(小規模)
提案箇所	京丹波町井脇
提案内容	ブロック積
現在の状況	土羽河岸の侵食が見られ、豪雨時に決壊する恐れがある

現況写真



位置図



平面図



審査結果

実施②

府民公募型整備事業(市町村協働型)

番 号 京丹-21

施設名	西河内川
提案区分	河川(小規模)
提案箇所	京丹波町西河内
提案内容	ブロック積
現在の状況	護岸基礎部が欠損しており崩落の恐れがある



現況写真



審査結果

実施② (コンクリート充填工を実施)

施設名	高屋川	現況写真			
提案区分	河川(小規模)				
提案箇所	京丹波町井脇				
提案内容	ブロック積				
現在の状況	土羽河岸の侵食が見られ、豪雨時に決壊する恐れがある				
位置図				審査結果	
平面図					