

|       |                                  |
|-------|----------------------------------|
| 施設名   | 土師川 井尻川                          |
| 提案区分  | 安心・安全整備                          |
| 提案箇所  | 京丹波町水原 国道9号市場橋下流～町道水原廻り町線 谷垣内橋まで |
| 提案内容  | 土砂浚渫                             |
| 現在の状況 | 土砂が堆積している。(延長約100m)              |

現況写真



土砂堆積が著しい箇所

位置図



平面図



(C) 京都府自治体情報化推進協議会  
(C) PASCO (C) INCREMENTP

審査結果

一部実施

(堆積土砂が著しい箇所のみ実施)

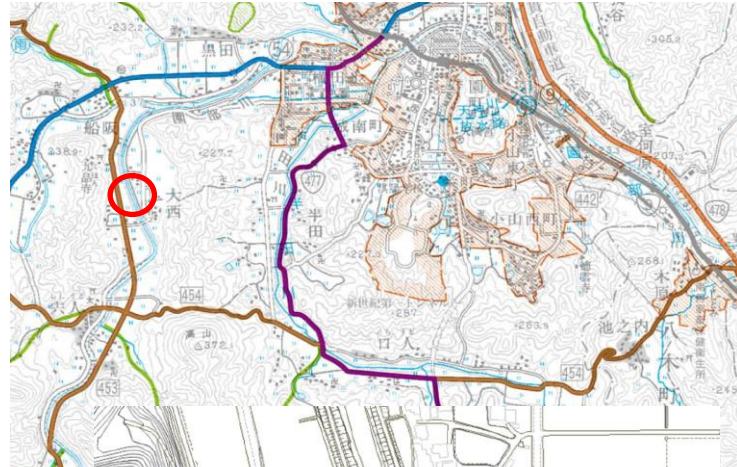


|       |                                  |
|-------|----------------------------------|
| 施設名   | 本梅川                              |
| 提案区分  | 安心・安全整備                          |
| 提案箇所  | 南丹市園部町大西 川原地先 右岸堤防の沈下            |
| 提案内容  | 堤防補修                             |
| 現在の状況 | 堤防天端に不陸が生じている。堤防本体に目立った変化は見られない。 |

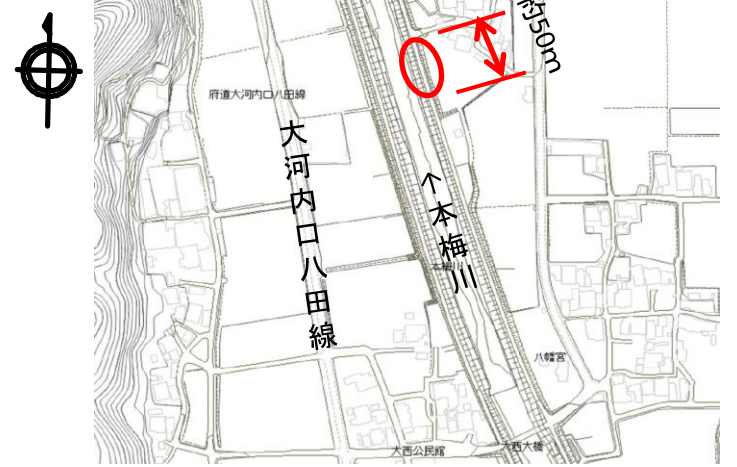
現況写真



位置図



平面図



審査結果

実施

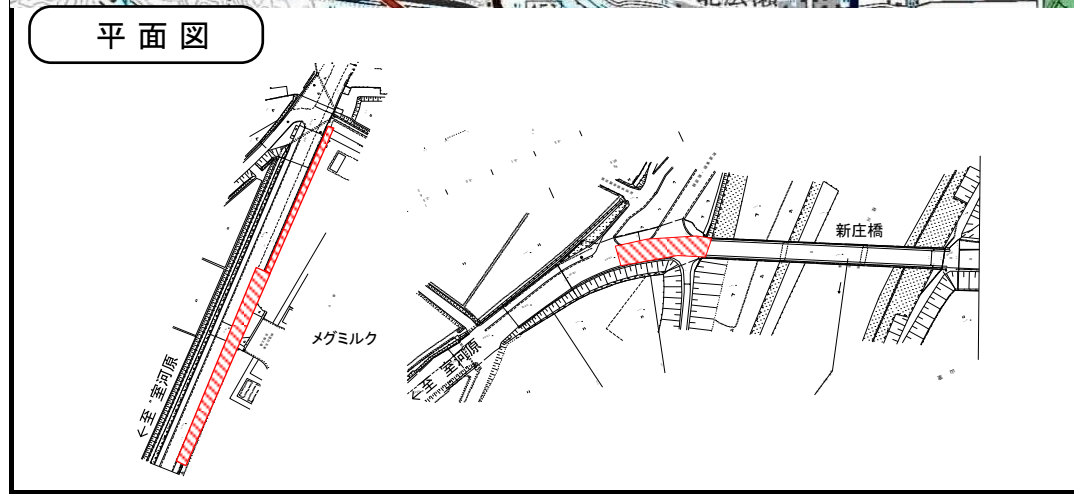


|       |                                           |
|-------|-------------------------------------------|
| 施設名   | 郷ノ口室河原線                                   |
| 提案区分  | 安心・安全整備                                   |
| 提案箇所  | 南丹市八木町美里 美室橋から新庄橋の間                       |
| 提案内容  | 舗装修繕                                      |
| 現在の状況 | 新庄橋付近の舗装部で最大5cmの段差があり、メグミルク付近の舗装も段差が見られる。 |

現況写真



位置図



平面図

審査結果

一部実施  
(美室橋・新庄橋の取合で著しい破損箇所のみ実施)



|       |                                                      |
|-------|------------------------------------------------------|
| 施設名   | 王子並河線                                                |
| 提案区分  | 安心・安全整備                                              |
| 提案箇所  | 亀岡市大井町並河                                             |
| 提案内容  | 交差点部カラー舗装                                            |
| 現在の状況 | 薄層カラー舗装、Tマークにより交差点表示がされている箇所があるが、提案された箇所の交差点は未施工である。 |

位置図



現況写真



審査結果

実施

|       |                                                         |
|-------|---------------------------------------------------------|
| 施設名   | 宮前千歳線                                                   |
| 提案区分  | 安心・安全整備                                                 |
| 提案箇所  | 亀岡市馬路町 馬路最終家屋からコンビニ間への道路                                |
| 提案内容  | 道路照明設置                                                  |
| 現在の状況 | 提案区間は歩道が設置されており歩行空間は確保されているが、道路照明は存在しない。平成27年度提案箇所の再提案。 |

現況写真



|      |                               |
|------|-------------------------------|
| 審査結果 | 実施しない<br>(道路照明施設設置基準に満たないため。) |
|------|-------------------------------|



|       |                             |
|-------|-----------------------------|
| 施設名   | 宮前千歳線                       |
| 提案区分  | 安心・安全整備                     |
| 提案箇所  | 亀岡市馬路町 月読橋東側(三軒屋区口)周辺       |
| 提案内容  | 防犯カメラ設置                     |
| 現在の状況 | 宮前千歳線月読橋東詰に防犯カメラの設置はされていない。 |

現況写真



位置図



平面図



審査結果

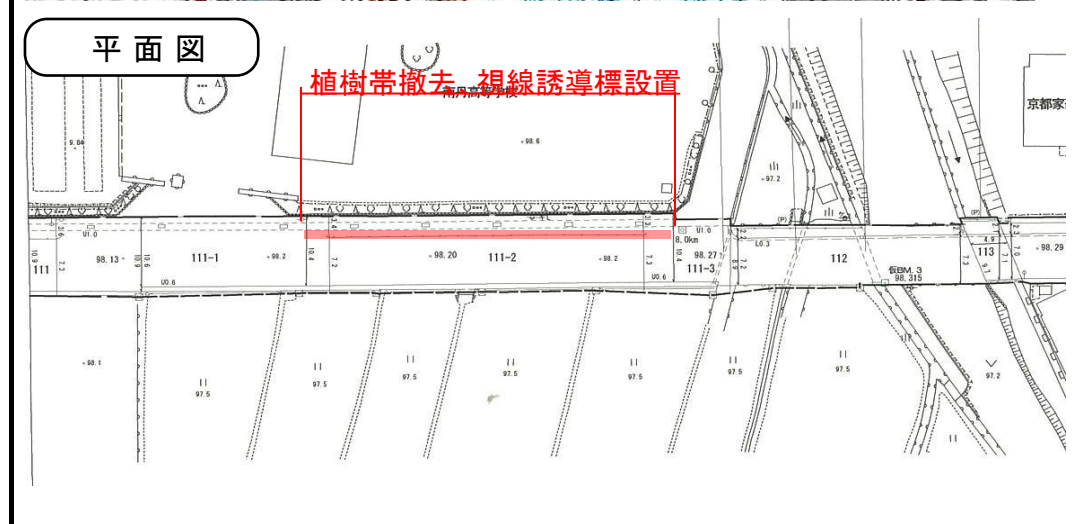
実施しない

(防犯カメラは京都府の管理施設ではないため。)



|      |                                 |
|------|---------------------------------|
| 施設名  | 宮前千歳線                           |
| 提案区分 | 安心・安全整備                         |
| 提案箇所 | 亀岡市馬路町 南丹高校校門周辺(高校敷地に面する府道沿線範囲) |
| 提案内容 | 交通安全標示板設置 ガードレール設置 防犯カメラ設置      |

|       |                                               |
|-------|-----------------------------------------------|
| 現在の状況 | 提案箇所は、植樹帯が設置されているが、植栽はされておらず木製の柵(腐食)が設置されている。 |
|-------|-----------------------------------------------|



|      |      |                                                          |
|------|------|----------------------------------------------------------|
| 審査結果 | 一部実施 | (植樹帯を撤去し、歩道拡幅を実施。ガードレール提案を視線誘導標で対応。防犯カメラは京都府の管理施設でないため。) |
|------|------|----------------------------------------------------------|



|      |              |
|------|--------------|
| 施設名  | 郷ノ口余部線       |
| 提案区分 | 安心・安全整備      |
| 提案箇所 | 亀岡市馬路町池尻 呉弥山 |
| 提案内容 | 擁壁設置(道路法面对策) |

|       |                                                |
|-------|------------------------------------------------|
| 現在の状況 | 法面は風化した軟岩や雑木で覆われており、小規模ではあるが、局所的な崩壊箇所が点在している状況 |
|-------|------------------------------------------------|

現況写真



審査結果

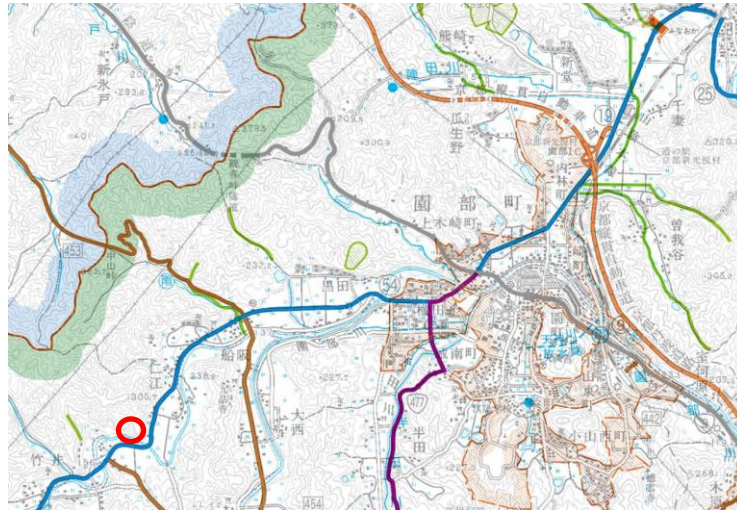
実施



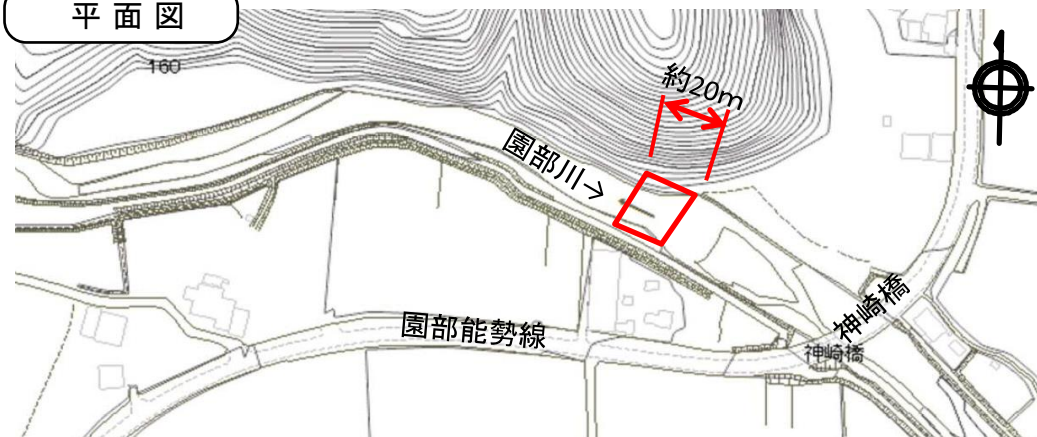
|      |                                 |
|------|---------------------------------|
| 施設名  | 園部川                             |
| 提案区分 | 安心・安全整備                         |
| 提案箇所 | 南丹市園部町仁江 神崎井根上流左岸の堤防(堆積土砂のかたまり) |
| 提案内容 | 土砂浚渫及び堤防整備                      |

|       |                    |
|-------|--------------------|
| 現在の状況 | 河川内に部分的に土砂が堆積している。 |
|-------|--------------------|

位置図



平面図



現況写真



|      |       |                                      |
|------|-------|--------------------------------------|
| 審査結果 | 実施しない | (堆積土砂は流水を著しく妨げるものでないため。引き続き、経過観察する。) |
|------|-------|--------------------------------------|

|       |                                      |
|-------|--------------------------------------|
| 実施しない | (堆積土砂は流水を著しく妨げるものでないため。引き続き、経過観察する。) |
|-------|--------------------------------------|

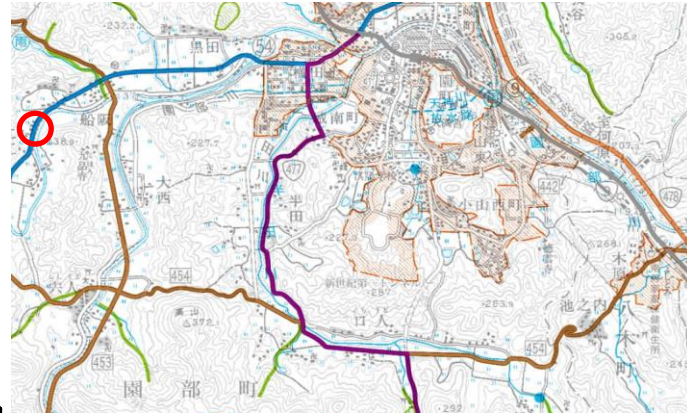


|       |                    |
|-------|--------------------|
| 施設名   | 園部川                |
| 提案区分  | 安心・安全整備            |
| 提案箇所  | 南丹市園部町仁江 伊豆橋下流     |
| 提案内容  | 土砂浚渫(約50m)         |
| 現在の状況 | 河川内に部分的に土砂が堆積している。 |

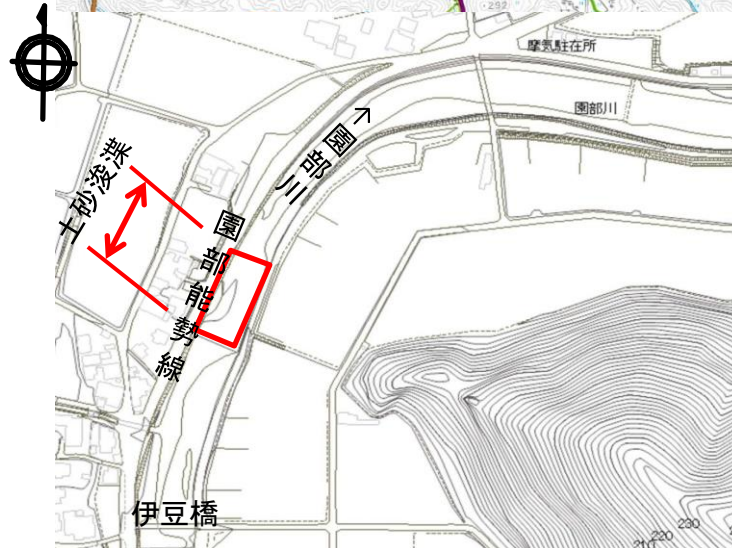
現況写真



位置図



平面図



審査結果

実施しない  
 (堆積土砂は流水を著しく妨げるものでないため。引き続き、経過観察する。)