

施設名	和泉宮脇線
提案箇所	南丹市美山町島地内 佐本橋バス停付近 宮脇方面行きバス停の交通安全対策
提案内容	バス停車帯の移設

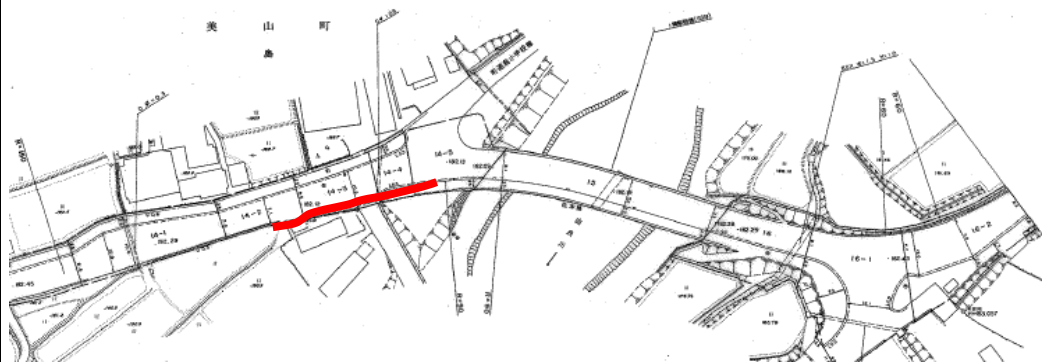
現在の状況

バスの通行本数が少ないため、通行車両の離合には大きく支障とはならない。

位置図



平面図



現況写真



現在のバス停箇所



バス停移動提案箇所

審査結果

実施(他事業実施)

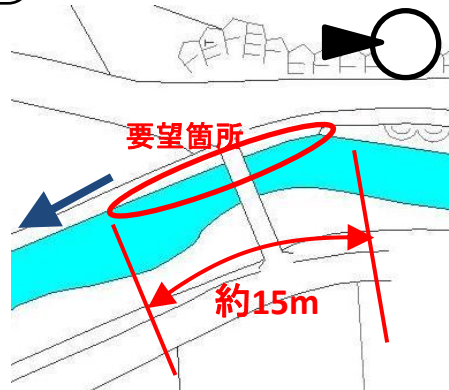
施設名	胡麻川
提案箇所	南丹市 日吉町保野田向前田地内阿弥陀堂前道路下部護岸
提案内容	欠損部調査および護岸改修または補修

現在の状況 河床低下により基礎部分が浸食されている。

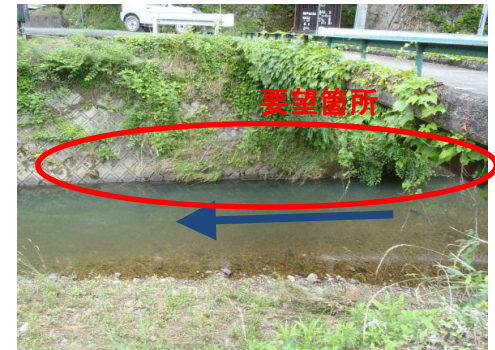
位置図



平面図



現況写真



審査結果

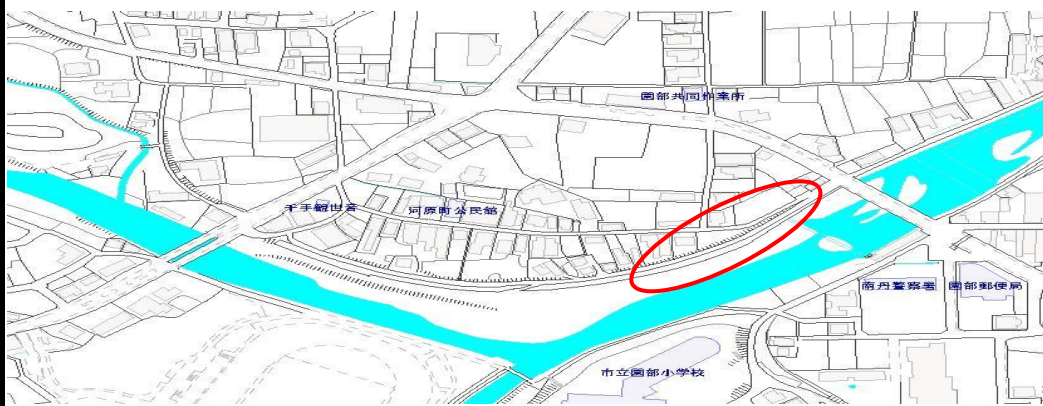
実施①

施設名	園部川
提案箇所	南丹市園部町河原町地内 園部大橋(国道9号)上流左岸の河川堤防(延長約100m 幅最大約4m)
提案内容	防草シートの設置
現在の状況	植生が一部繁茂しており、人家横は綺麗に刈られていた。(地元の方が刈られたと思われる。)法面は植生のため安定しており落石等は見受けられない。定期的には刈らないと繁茂する箇所と思われる。

位置図



平面図



現況写真

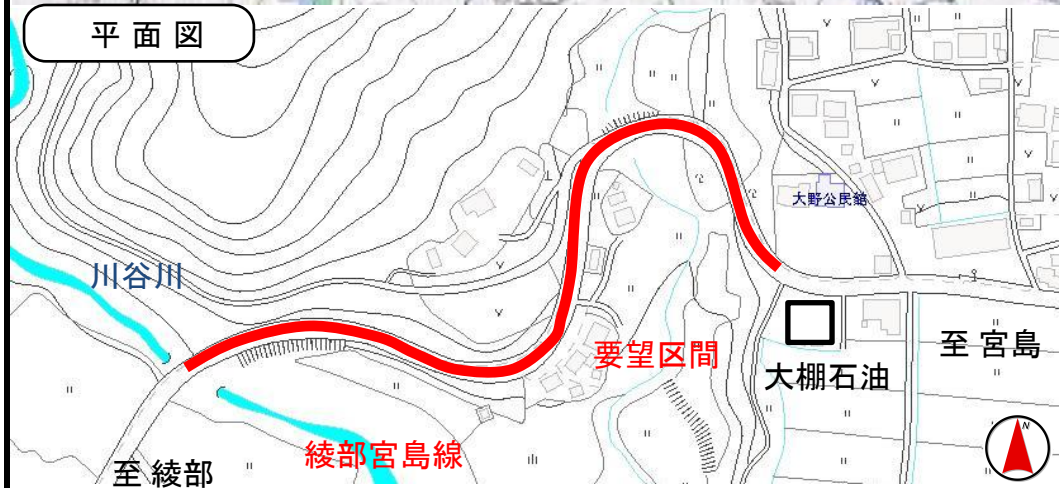


審査結果

実施しない(治水安全上問題があるため。従来どおり、年1回の草刈りに対応)

施設名	綾部宮島線
提案箇所	南丹市美山町大野地内 大野石油から綾部方面へ向かい川谷川と接するまで
提案内容	通学路の安全対策

現在の状況	民家から歩道への横断歩道、警戒標識等がない。
-------	------------------------



審査結果	実施しない（公安委員会との調整に時間を要し、単年度ではできないため）
------	------------------------------------

施設名	日吉京丹波線
提案箇所	南丹市日吉町保野田 旧道敷地内の集水桝
提案内容	法面排水溝の改良
現在の状況	道路法尻に老朽化したU型側溝があるが、流末処理がなされておらず、法面浸食されている。

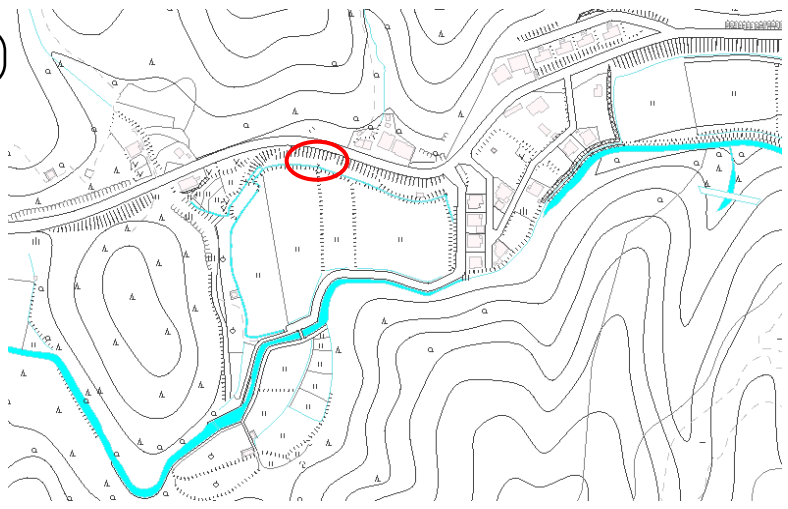
現況写真



位置図



平面図



審査結果

実施①

施設名	国道372号
提案箇所	南丹市園部町天引上北
提案内容	防草シートの設置
現在の状況	主要な交差点であるが、視距確保できており、歩道幅員にも余裕があるため、防草処理までは必要としない。

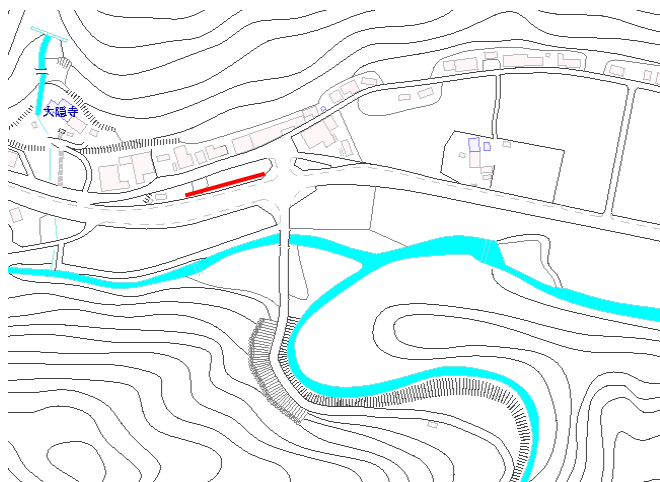
現況写真



位置図



平面図



審査結果

実施しない（危険な状況ではなく、環境整備に関するものため）

施設名	園部川
提案箇所	南丹市園部町河原町地内園部大橋9号上流左岸の河川堤防の法定外公共物 里道
提案内容	階段の設置

現在の状況	(平成22年度不実施箇所の再提案。現地状況変わらず。) 園部川堤防堤内地側の盛土で設けられた坂路(昇降路)で、経年により朽ちた状況にある。
-------	---

**位置図**

A topographic map showing the Enobu River and surrounding areas. A red box labeled '提案箇所' (Proposed Site) is placed over a specific location on the riverbank, which is also circled in red. Other locations like 瓜生野, 上木崎町, 黒田, 城南町, and 山崎町 are labeled.

**平面図**

A site plan map showing the layout of buildings and the river. The river is highlighted in light blue. A red circle marks the proposed site. Labeled buildings include 園部共同別荘街, 河原町公民館, 南丹警察署, 園部郵便局, and 市立園部小学校.

**現況写真**

Two photographs showing the current state of the riverbank. The top photo shows a road and a building with a red circle and arrow pointing to the riverbank. The bottom photo shows a steep embankment with a red circle and arrow pointing to the inner side.

審査結果	実施しない(危険な状況ではなく、利便性向上に関する事のため)
------	--------------------------------