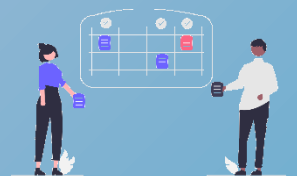


京都丹波地域（亀岡市・南丹市・京丹波町）で

地域活動をされている団体のみなさまへ

地域活動 **パネル** 展示

出展 **団体** 募集



提出物

▶▶ A2サイズ（420×594 ミリ）以下で
制作した、団体の活動内容の分かる展示物。

（返却はいたしませんので、あらかじめご了承ください。）

応募締切

令和6年10月31日（木）

展示場所

南丹広域振興局、南丹管内の道の駅等のフリースペース、
京都丹波パートナーシップセンターホームページ、Instagram など

提出先

南丹広域振興局 企画・連携推進課 京都丹波パートナーシップセンターまで、
持参または郵送にて提出してください。

京都丹波地域で活動する地域団体の活動を
より多くの方々に広く知っていただくため、
南丹広域振興局や、南丹管内の道の駅などで、
団体紹介の掲示物をパネルにて展示します。
また提出いただいた掲示物は、
京都丹波パートナーシップセンターの
広報媒体においても掲載予定です☺

対象：地域住民が主体的に参画し、地域課題の解決に
直接取り組む非営利団体。（以下の団体を除く。）

- 特定の政治、宗教、思想等の普及を目的とした団体
- 特定の公職者（候補者を含む。）又は政党を推薦し、
支持し、又は反対することを目的とする団体
- 暴力団の統制下にある団体や暴力団員を構成員に含む団体

問合せ：京都丹波パートナーシップセンター
（亀岡市荒塚町1-4-1）

電話：0771-24-8430

FAX：0771-24-4683