

これからの地域活動を考える3DAYS

KYOTO TAMBA CHIHIKI READER YOSEI

令和5年1月15日(日) 9時～12時

1月29日(日) 9時～12時

2月12日(日) 9時～12時

日時

場所

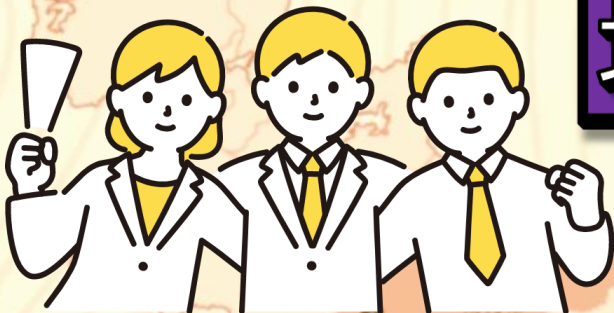
南丹市国際交流会館

第2・第3会議室



令和4年度

今の自分を
もうちょっと活躍させたいあなたへ



地域リーダー
養成事業

対象

- ・京都丹波地域（亀岡市・南丹市・京丹波町）で地域活動をされている・したい方
- ・地域活動での悩みを解決したい方
- ・地域活動にもっと積極的に取り組みたいと考えている方

参加費 無料

3回連続の受講が
オススメです！！

主催：京都府京都丹波パートナーシップセンター



1
日
目

令和5年1月15日(日)

9時～12時

●コンセンサスゲームで

チーム力を高めよう！（ワークショップ）

地域活動を進める上で必要となる合意形成のやり方やポイントを実践形式で習得!! 参加者の話し合いによって意思決定することの価値を体験します。

また、過去にリーダー養成講座を受けられた方から、現在の活動内容や経験談などについてお話いただけます。

2
日
目

令和5年1月29日(日)

9時～12時

●持続可能な組織のつくり方（座学）

リーダー1人の運営から抜け出し、強力な担い手・仲間とともにチームで運営していく組織の作り方は、

安定的な自主財源確保の方法や、継続的な事業運営を目指すためのノウハウ、組織や活動の基盤づくりを学びます。

3
日
目

令和5年2月12日(日)

9時～12時

●仲間を集めて企画づくり（ワークショップ）

身近にある課題を掲げて、チームでひとつの事業を一緒に考えます。

課題解決に向けた企画を、仲間とともにつくる”経験”を通して、企画力や課題解決力を高めていくワークを行います。

いろんな意見を出しあって、アイデアをひろげ、企画を磨いていきましょう。あらたな「発見」や「楽しさ」が見えてくるかも。

講師：河合 将生氏 KAWAI MASAO

日本ファンドレイジング協会関西チャプター共同代表／

認定講師、日本評価学会認定「評価士」

2011年7月、office musubime（オフィス ムスビメ）を設立。

伴走支援を専門としながらNPOの組織基盤強化、

組織診断・評価、ファンドレイジング支援、事務局支援、

ファシリテーション等に取り組む。

コミュニティ財団や組織評価、フリースクール、

子ども・子育て支援、国際協力など、複数のNPOに

役員やアドバイザーとして関わる。

大学の非常勤講師として「NPO・NGO論」「ボランティア論」などの担当も。



【お申し込み・お問い合わせ先】

京都府京都丹波

パートナーシップセンター

(京都府南丹広域振興局

地域連携・振興部

企画・連携推進課)

担当：前田



電話：0771-24-8430

FAX：0771-24-4683

メール：

n-c-kikaku@pref.kyoto.lg.jp

電話・FAX・メールの
いずれかにて
お申し込みください

申込締切：令和5年1月11日(水)

グラレコ：三宅 正太氏 MIYAKE SHOTA

ファシリテーション・グラフィッカー

「特定非営利活動法人山科醍醐こどものひろば」勤務

2017年から“グラレコ”を始め、現在では週に3～4回活動している。

子どもとの活動から福祉分野での打ち合わせや会議、

イベントでレコーダーとして活躍中。

