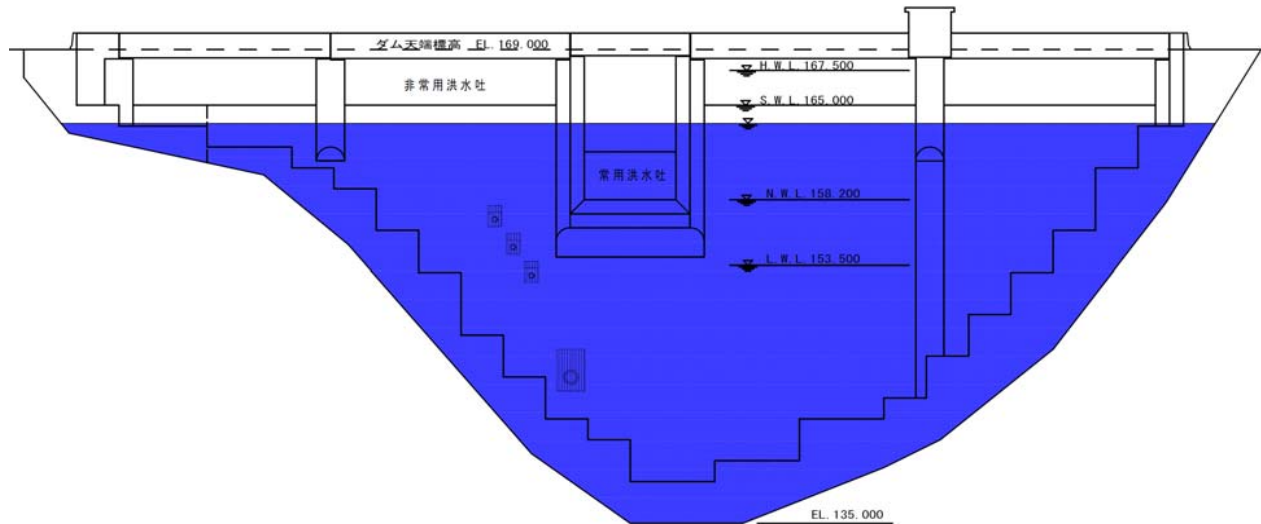


# 畑川ダム 試験湛水状況

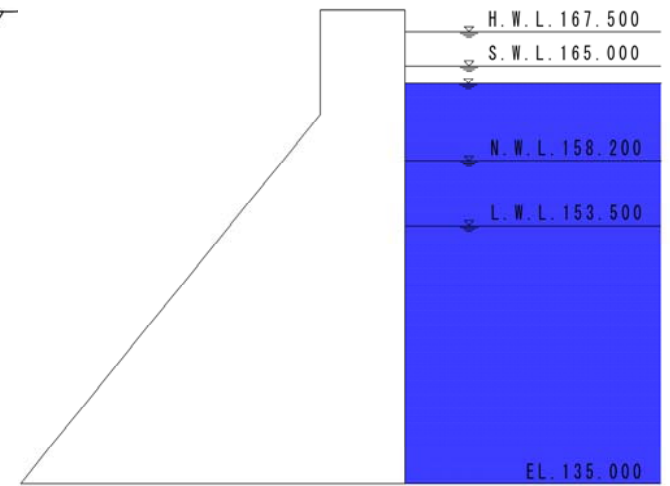
平成24年12月25日 時点
貯水位 EL. 163.7 m

※試験湛水開始日:平成24年11月 1日  
※試験湛水では、サーチャージ水位まで水を貯めます。

(畑川ダム上流面図)



(畑川ダム断面図)



※上流から見たダムの図の事です。

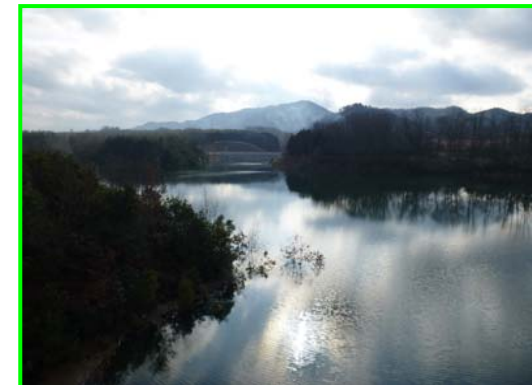
(試験湛水状況写真)



(ダム天端より上流を見る。)



(右岸林道よりダム上流を見る。)



(右岸林道より遮水擁壁工を見る。)