

みどりの屋根が目印の洋館風な農家民宿

グリーンハウス ゆめやど

Green House 夢宿

こんな方にオススメ！！

- ・田園風景や美味しい空気など豊かな自然を満喫したい方
- ・季節の野菜や果物の収穫など田舎暮らしを体験したい方
- ・のんびりゆったりとした時間を過ごしたい方



外 観

宿主 太田 忍さんからひとこと

都会の喧噪から離れ、豊かな自然の中でゆっくりした時間を過ごしませんか？

みどりの屋根が特徴的な洋館風のお宿です。吹き抜けの広いリビングや薪ストーブがあり、ゆったりとお過ごしいただけます。お宿から一望できる自然豊かな景色も自慢です！

いちご狩りや夏野菜の収穫、さつまいも堀りなど季節折々の体験メニューをご用意しております。

のんびりゆったりとした時間を満喫しに是非お越し下さい。



- 【体験内容】 農業体験
(いちご狩り、夏野菜の収穫体験、さつまいも堀り他)
林業体験(チェーンソー、薪割り)
薪ストーブ、ピザ窯を使った調理体験
テラスでのバーベキュー
自家キャンプ場でのキャンプ体験



調理体験

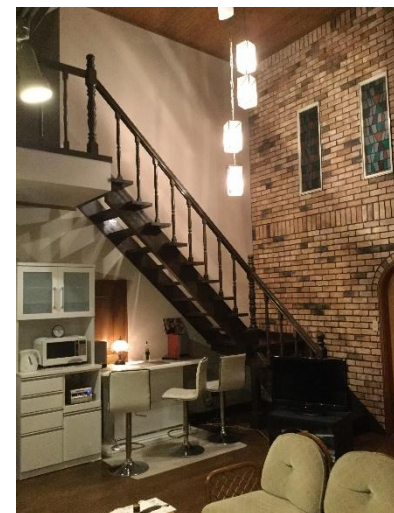
【定休日】 不定休

【定員】 2～5名

【料金】 一泊 30,000円(税込・素泊まり)

【所在地】 亀岡市宮前町猪倉宮ノ下48(ききょうの里の近く)

- 【アクセス】 ○車でお越しの場合
京都市内から国道9号線経由で約1時間
○JR・バスでお越しの場合
亀岡駅から京阪京都交通バス「猪倉」まで約30分



客 室

予約・お問い合わせ先

(TEL) 090-6662-5649 (E-mail) shinobuota005@gmail.com