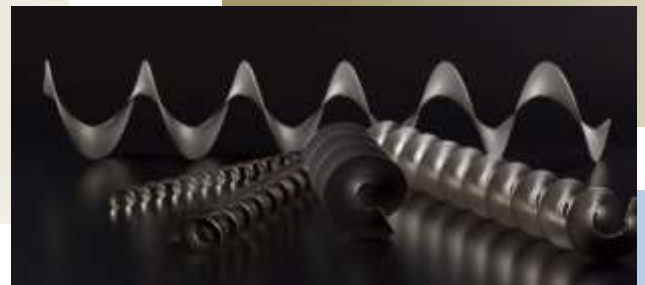
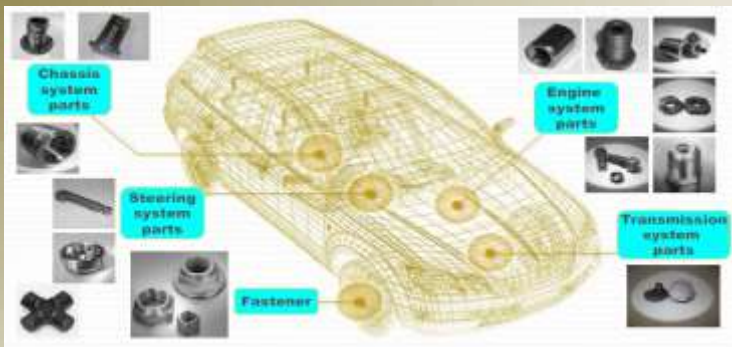


京都丹波 リーディング カンパニーズ



掲載企業一覧

亀岡市

- KM1 株式会社アイ・オーテック
- KM2 イズテック株式会社
- KM3 一志株式会社
- KM4 株式会社エフピコ中部（近畿亀岡工場）
- KM5 亀岡スプリング株式会社
- KM6 亀岡電子株式会社
- KM7 京都エレクトロン株式会社
- KM8 株式会社京都テクニカ
- KM9 株式会社キョーテック
- KM10 株式会社山嘉精練
- KM11 星和電機工事株式会社
- KM12 センサテック株式会社
- KM13 株式会社鶴屋吉信
- KM14 株式会社ニッシン
- KM15 ニチコン亀岡株式会社
- KM16 株式会社パックス・サワダ
- KM17 マルホ発條工業株式会社
- KM18 株式会社宮川電設工業
- KM19 株式会社宮木電機製作所
- KM20 明光精器株式会社
- KM21 渡辺製菓株式会社

南丹市

- N1 春日製作所株式会社
- N2 株式会社湖池屋
- N3 太陽機械工業株式会社
- N4 株式会社虎屋
- N5 二九精密機械工業株式会社

京丹波町

- KT1 アズビル京都株式会社
- KT2 株式会社京スパ
- KT3 京都電機器株式会社
- KT4 株式会社京丹波製作所
- KT5 クロイ電機株式会社



株式会社アイ・オーテック

アイ・オーテックは鉄道信号技術のパイオニアです。高速で走る新幹線、大都市の列車の安全で快適な運行を日夜支えているのが、私たちアイ・オーテックのフェルセーフ技術です。

中央制御室での信号点検風景



アピールポイント

信号機器の製造、現地据え付け工事調整試験、24時間体制での保守点検と日夜、鉄道の安全運行に携わっています。

事業展開

信号機器のほか、配電盤・分電盤・制御盤・通信機器等の設計/製造/販売を行っています。

人材育成方針

社員全員が顧客の認定試験及び国家試験を取得し、社内認定試験制度により、個々のスキルアップと品質向上に努めています。



企業概要

代表者：代表取締役社長 大津 一則

所在地：亀岡市西別院町万願寺大堂 21-179

事業概要：通信機器製造並びに保守点検 人材派遣

TEL：0771-27-8815 FAX：0771-27-8818 HP：<http://www.iotec.co.jp/>



イズテック株式会社

金属加工のエキスパートとして、1個の試作品づくりから量産まで、また、自動機的设计製作、さらに自社開発のオリジナル商品の製作をしています。



薬袋をカッターで軽く押えて引くだけで簡単に切れる。切れ味抜群。



帯巻されたお箸

今まで手作業でしていた帯巻について、割り箸を置くだけでロール紙が巻かれ、熱でシールされる自動機を自社で開発。

アピールポイント

独創性あるものづくりをモットーとし、確かな技術をもとに、より早く、より安く、より良い商品をお届けします。

事業展開

自社開発商品を年に1商品以上開発・製作することを目標に頑張っています。豊かな発想でたゆまない研究開発に邁進してまいります。

人材育成方針

セールス・エンジニア（御用聞きでなくものづくりの基本が理解できている営業マン）を育てます。『聞くは一回の恥、得るは一生の徳』



企業概要

代表者：代表取締役社長 伊豆田 金三郎

所在地：亀岡市保津町荒金24-2番地

事業概要：プレス加工、金型設計製作、自動機的设计製作

TEL：0771-23-5717 FAX：0771-23-9925 HP：<http://www.izu-tech.co.jp/>



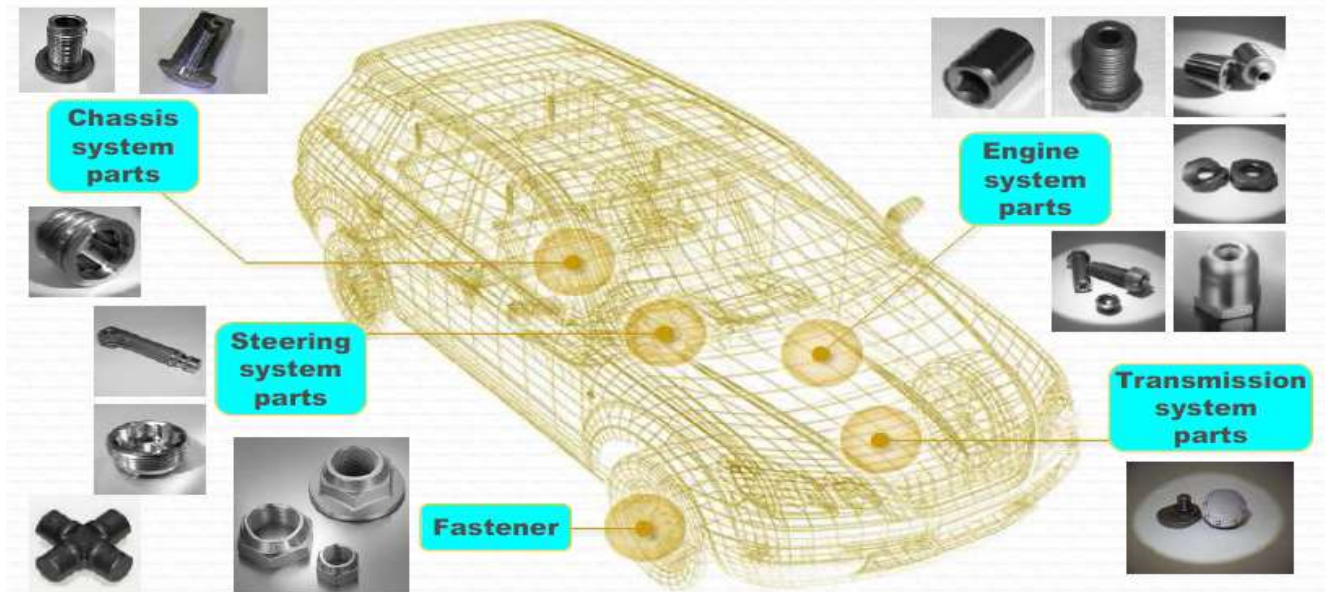


Automotive Forging Technology

ISSI CORPORATION

一志株式会社

【一志事業概要】 一志株式会社は、冷間鍛造、精密機械加工、ハイドロチューブフォーミングの主軸技術を活かし自動車・オートバイ・建設機械・産業機械用部品をクライアントの構想・設計段階から量産技術開発・製造まで総合的なソリューションを提供する、先進パーツサプライヤーです。



アピールポイント

当社は国内主要自動車メーカーに部品を供給する安定した企業です。

事業展開

自動車用品先端開発・産学連携・新素材開発など先行技術開発に取り組んでいます。

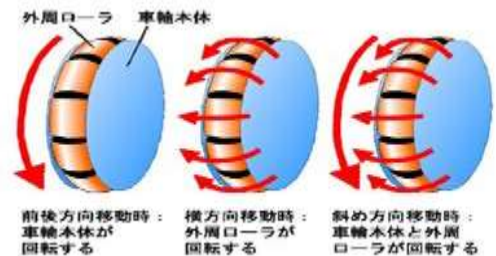
人材育成方針

自ら学び・考え・挑戦する人材を、社会に貢献できるように育成します。

主要供給先



京大との産学連携：全方向駆動輪開発



企業概要

代表者：代表取締役社長 常次正弘

所在地：亀岡市西別院町柚原小原ヶ谷11-1

事業概要：輸送用機器の精密部品の設計・製造・販売

TEL：0771-27-2141 FAX：0771-27-2541 HP：<http://www.isshi.co.jp/>



株式会社エフピコ中部（近畿亀岡工場）

スーパーやコンビニで使用されている
プラスチック製「食品トレー」「弁当容器」等を製造しています。



色々なところに、
このマークの製品がいっぱいありますヨ。（ぜひ、探してみてください＾＾）

アピールポイント

『食品トレー』国内シェア No.1
創業以来、赤字なしの安定経営

事業展開

使用済みトレーやペットボトルからのリサイクルも推進し、
SDGs への貢献に寄与する製品を多数製造しています。

人材育成方針

時間をかけてじっくり成長。
先輩からのマンツーマン指導で作業を覚えていきます。



先輩からの丁寧な指導を受けて
出来上がった製品を
真剣に確認しています



企業概要 🔍

代表者：代表取締役 條 壮明

所在地：京都府亀岡市宮前町猪倉城山 8-13

事業概要：プラスチック製食品容器の製造

TEL：0771-26-5125 FAX：0771-26-5006 HP：<https://www.fpcoco.jp/>

エフピコグループ
マスコットキャラクター
ピコザウルス®



亀岡スプリング株式会社

線径φ0.2～φ4.0の押ばね・引ばね・
捻りばね・線細工の製品を作っています。



亀岡スプリング
で作っている
『ばね』です。
押ばね・引ばね・
捻りばね・線細
工の代表作で
す。

アピールポイント

亀岡スプリングの『ばね』は自動車部品から電気製品等、色んな製品に入っています。

事業展開

他社には真似の出来ない製品づくりを目指しています。

人材育成方針

意欲のある人には、どんどんチャレンジしてもらいます。



捻りばねのセットをしているところ



出来上がった『ばね』をテスターで検査しているところ

企業概要 🔍

代表者：代表取締役社長 山口 直樹
所在地：亀岡市東本梅町東大谷外鳥居10番地の1
事業概要：金属ばね製造
TEL：0771-26-2216 FAX：0771-26-3408

亀岡電子株式会社

【①世界の自動車工場等のロボットで使用されるセンサ】

【②ゲリラ豪雨などによる洪水を検知するセンサ】

を作って安心・安全な社会づくりに貢献しています！



浸水を検知

LINEで通知

マップで表示

アピールポイント

年間休日が125日と多く、仕事とプライベートの両立が可能です！！

事業展開

「安心・安全な社会づくりに貢献する」をミッションに地域の方に役立つ浸水センサなどの開発に尽力します！！

人材育成方針

技術面の向上だけでなく、社会人としての成長も大切にしながらそれぞれの領域で教育を行い、育成します。



企業概要

代表者：代表取締役社長 川勝 洋

所在地：京都府亀岡市篠町広田1丁目25-5

事業概要：センサの製造・開発・販売

TEL：0771-24-6612 FAX：0771-24-7894 HP：<https://www.kameokadenshi.co.jp/>



京都エレクトロン株式会社

京都エレクトロンでは、環境に優しい製品・自然災害時に緊急対応出来る製品の設計・開発に積極的に取り組んでいます。



アピールポイント

常に向上心と、責任を持って職務を全うすることができる職場環境と、常に最善の設備・機材を整え骨太かつ柔軟な体制で生産活動を行っています。

事業展開

未来の豊かな環境づくりに貢献するために、エネルギーコストを抑えた次世代の製品をテーマに自社製品の開発に取り組んでいます。

人材育成方針

設備・機材をどれだけ揃えても、それを扱う「人」を育むことができなければ京都エレクトロンの品質は成立しません。会社と従業員が信頼関係を築いているからこそ、正しい行動が取れる人、誰からも信頼される人を育むことができると私たちは考えています。



制御 BOX 組立工程



産業用ロボット組立

企業概要

代表者：代表取締役社長 西田弘之

所在地：亀岡市篠町篠下西裏 43 番地

事業概要：産業用ロボット・制御 BOX・半導体洗浄装置・LED・AC100V 電池・開発

TEL：0771-23-8760 FAX：0771-23-8772 HP：<http://www.kyoto-electron.co.jp>



株式会社京都テクニカ

産業用機械、検査装置等の設計・開発から製造・保守サービスまでを担う「ものづくり」企業です。



本社・亀岡工場

アピールポイント

生産の現場を熟知しており、設計・開発から製造、保守までワンストップのサービスを高品質で提供できます。

事業展開

半導体、液晶、電子部品関連を主に、各種産業用機械のハード、ソフトの両面から確かな技術力でお客様のニーズにお応えしています。

人材育成方針

活力と規律ある企業を目指しています。伸び伸びと仕事に取り組める雰囲気の中で、「ものづくり」の楽しさや探求心が高まる仕事を任せています。



企業概要 🔍

代表者：代表取締役社長 木村正洋

所在地：亀岡市本梅町西加舎前ヶ芝 9-3

事業概要：電気機械器具製造業

TEL：0771-26-3891 FAX：0771-26-3892 HP：<http://www.kyototechnica.co.jp/index.htm>



株式会社 キョーテック

特殊印刷技術を用い、私たちの住空間を彩る内装用不燃化粧板を主に製造しています。



アピールポイント

京友禅の型紙彫刻から創業し伝統技術を活かしながら機能性、意匠性、オリジナル性で他社との差別化を図りお客様にご満足頂ける製品を提供しています。

事業展開

海外新市場、新業界への開拓を行います。
非住宅の店舗、施設向け付加価値デザイン製品を展開します。

人材育成方針

「創意工夫、技術練磨、未来創造」
会社の発展と社員の幸せが一致する経営を行ないます。
伝統的な技術を成長分野へ生かして発展します。

創業：京友禅の型紙彫刻



ご採用例



企業概要 🔍

代表者：代表取締役社長 佐野聡伸

所在地：京都府亀岡市犬飼馬の上1番地

事業概要：住宅内装用（不燃）化粧板製造

TEL：0771-23-0661 FAX：0771-23-0664 HP：<http://www.kyolite.co.jp>



株式会社 山嘉精練

ファッション業界、特にヨーロッパの有名ブランドで使用されるシルクには、日本の伝統技術が多く活かされています。その理由は 数百年以上にわたり受け継がれた日本の高い技術力や感性とヨーロッパのモノづくりとのコラボからできた商品が世界中の人々を魅了するからです。



アピールポイント

山嘉精練では多くの伝統技術を受け継ぎ、また、日本各地のデザイナーや専門家と連携しながら、「色の世界」で世界のファッションにも貢献しています。これからも天然繊維、特に「シルク」の素晴らしさ世界中に伝えてゆきます。



人材育成方針

「モノづくりをしたい」と真剣に考えている方へ
技術は基礎から、仕事は基本から、身につけていただけるよう、新入社員の育成には、担当の先輩が丁寧に関わります。

世界レベルで勝負できる技術力の確立を目指していますが、会社はアットホームな雰囲気、モノづくりにじっくりと取り組みたい方には存分に働いていただける環境です。

シルク糸は原料そのままの姿からどんどんと変わっていくところに、モノづくりの楽しさがあります。

美しいモノづくりや、技術の力で世の中の役に立ちたいと考えておられる方に出会える日を心待ちにしています。



企業概要 🔍

代表者：代表取締役 山内 伸介

所在地：〒621-0052 京都府亀岡市千代川町千原千原ヶ前1

事業概要：絹糸に特化した精練・染色・シルク製品開発

TEL：0771-22-5747 FAX：0771-25-0132 HP：<http://sankaseiren.com/>



星和電機工事株式会社

電気工事の粋におさまらない、ワクワクする
事業展開を目指した亀岡の古くて新しい会社です



アピールポイント

一生モノの技術をもって
面白く、働いていこう

事業展開

電気の専門技術を通して、
亀岡をもっと“明るく”します

人材育成方針

成長を追求し自由な発想を
広げ社会に貢献できる人へ



企業概要 🔍

代表者：代表取締役 人見允教

所在地：亀岡市荒塚町1丁目3番14号

事業概要：電気設備・電気通信設備・空調設備の設備工事業

TEL：0771-23-9366 FAX：0771-23-9466 HP：<https://seiwa-dk.co.jp/>



センサテック株式会社

国際水準のテクニカルノウハウで、「物体」、「液体」、「人体」の様に目に見えるものから「磁束」、「加速度」、「衝撃」、「温度」など目に見えないものまで検知・検出・計測するセンサーを開発し、社会に貢献しています。



アピールポイント

「独創の追求」これが会社の合言葉です。

事業展開

「Made in Kameoka」のセンサーを世界へ。

人材育成方針

何事にも「アグレッシブ」に取り組める人材の育成に力を入れています。



<製造用自動機>



<手ハンダ作業>

企業概要 🔍

代表者：代表取締役 甲斐 基浩

所在地：亀岡市大井町並河3-27-12

事業概要：電子検出機器（センサー）の企画・開発・設計・製造・販売

TEL：0771-24-1145 FAX：0771-24-2807 HP：<http://www.sensatec.co.jp/>



株式会社 鶴屋吉信

「ヨキモノ」を創り続け、
お客様に愛される「鶴屋吉信」でありたい。



アピールポイント

220年の伝統がある企業ですが、「挑戦」なくして「継続」はありません。時代のあらゆる変化に対応し、ブランド力を一層強めていく事を目標として歩みます。

事業展開

2018年春に亀岡市に敷地面積 6700 m²の新工場「鶴屋吉信 FACTORY」を竣工しました。製造から流通まで生産拠点を1ヶ所にまとめることで効率化を推し進める体制を整えました。

人材育成方針

お客様に喜ばれるお菓子創りの姿勢を「OJT 制度」の中で学び、自らの喜びを体験することにより、社会人としての成長を目標とします。



企業概要

代表者：代表取締役社長 稲田 慎一郎

工場 京都府亀岡市大井町並河6丁目7番地 鶴屋吉信 FACTORY

本社 京都府京都市上京区堀川今出川西入ル

事業概要：和菓子製造

TEL：075-414-8212（本社総務人事） FAX：075-415-0609（本社総務人事） HP：<http://www.turuya.co.jp/>



株式会社ニッシン

ニッシンでは歯科を学ぶ学校で使用される実習用
歯科模型や周辺器材、歯科技工所等で義歯等に加工
される歯科材料を製造・販売しています。



デンタルマテリアルF.C.



NISSIN



アピールポイント

歯科実習用模型においては国内シェアNo.1！
日本だけでなく世界各国でも使用されています。

事業展開

義歯の作成 及び 歯科診療に用いる材料類 並びに
歯科を学ぶ学校で用いる歯科実習用模型類の製造

人材育成方針

創業の精神“モノづくりを通じた人づくり”を
受け継ぎ、様々な教育訓練を実施しています。



企業概要 🔍

代表者：代表取締役社長 横江 浩司

所在地：亀岡市旭町樋ノ口

事業概要：歯科材料・歯科模型・ネイル材料製造販売

TEL：0771-22-5534 FAX：0771-22-4926 HP：<http://www.nissin-dental.jp>



ニチコン亀岡株式会社

nichicon

SINCE 1950

電気をたくわえ、上手につかうテクノロジー

電気自動車(EV)の大容量バッテリーから家に電気を給電したり、逆に電気自動車に充電したりする装置(Vehicle to Home)など様々な製品を作っています。



★ V2H システムを世界初で開発！

(2012年より市場投入)

★ 業界シェアNo.1！

(市場設置実績：15,000件以上) ※初期型含

★ FGV：ミライ、クラリティからの給電も可能！

★ JET 認証第1号の系統連系型を開発！

(2019年6月発売開始)

アピールポイント

創エネ・蓄エネ・省エネ製品を開発し、エネルギーの安定供給と地球環境の両立を図ります。

事業展開

コンデンサで培った技術で、成長するエネルギー・環境分野へ重点的に商品展開しています。

人材育成方針

チャレンジ精神旺盛でバイタリティがあふれ、『誠心誠意』ベストを尽くす人を育成します。

New モデル

GOOD DESIGN AWARD
2020年度受賞



企業概要

代表者：代表取締役工場長 山本 貴之

所在地：亀岡市北古世町2丁目15番1号

事業概要：機能モジュール、正特性サーミスタ、各種電源の製造

TEL：0771-22-5541 HP：<http://www.nichicon.co.jp/top.html/>



株式会社 パックス・サワダ

段ボール・紙器製品の企画、設計、生産活動
提案営業と一貫生産体制を確立し、時代のニーズにお応え出来る
TOTAL PACKAGE メーカーとしての地位を築いています。



当社製品

アピールポイント

お客様の求める『カタチ』を
デザイン、設計し提案致します。
高精度、高品質でスピーディー。環境に配慮した
モノ創りを心がけています。

事業展開

社会への貢献と環境提案型
企業としての永続を基本理念としておりま

人材育成方針

『育てる』でなく『自ら育つ』
為に各々が高い『志』を持ち、高い『モラル』
を身につける人材育成を行っております。



本社



亀岡工場

企業概要

代表者：代表取締役社長 澤田 幸男

所在地：京都府京都市右京区西院東貝川町5番地（本社）

事業概要：段ボールケース、化粧ケースその他包装資材の企画（デザイン、
設計等）、製造・販売

TEL：075-312-5654 FAX：075-315-0778 HP：<http://www.pax-sawada.com>





マルホ発條工業株式会社

KM17

当社は、精密ばねを作っている会社です。オンリーワンのものづくりにより一社の下請け工場という位置づけではなく、グローバルな上場企業から小さな町工場まで約500社の企業様に製品を納めています。ばね以外にも光学内視鏡の部品などの医療デバイスと医薬品などを包装する機械(ブリスターマシン)を製造販売しており、金属加工のスペシャリストを目指しています。



線径φ0.03mm~のコイルばねを生産、月間1億個以上のあらゆる形状を製造しています

アピールポイント

大手企業にも負けない人材育成です。創ること・販売することについてはもちろんですが、社会人として身に付けなければいけないマナーなどについても社内研修で学びます。

事業展開

ばねと医療の分野では最新の電気自動車に使われるばねや医療現場で使われる部品を製造しています。機械の分野ではおもに医薬品の包装機械を手掛けています。現在は国内だけでなく海外にも事業を展開しており、更なる成長を目指しています。

経営理念

ミッションと5つのバリュー（ワクワクする・共感する・プラスαを追求する・求めるから与えるへ・誠実であれ）を基に日々モノづくりを通して社会に貢献しています！



研修風景



現場の風景

企業概要

代表者：代表取締役社長 岩瀬 邦宏

製造工場（ばね）：京都府亀岡市吉川町吉田岩の上12-1

事業概要：各種精密スプリング・板ばね、各種自動包装機
各種医療デバイスの開発ならびに製造販売

TEL：0771-56-8865(人事) FAX：0771-22-5538 HP：<https://www.maruho-htj.co.jp/>



株式会社宮川電設工業

ビル、学校、トンネル、市役所等の公共施設の電気設備工事。圏外エリアにおける基地局建設工事や 5G 携帯基地局の設置工事。太陽光発電設置、水上ソーラー発電所の建設までの設置場所の調査・設計から施工、メンテナンスまでサポートしています！



京都本社

アピールポイント

SDGs に積極的に取り組んでいます！社員が働きやすい環境づくりに力を入れ、再生可能エネルギーを用いて環境への配慮を重視した提案をしています。

事業展開

2025 年にアジア圏にて海外支店設立という目標で事業展開を計画しております！

人材育成方針

国内外の経済発展に貢献できる人財を創出するために 3 カ月間の OJT 研修、自己啓発セミナーへの参加、月に一度の人事担当者との面談等研修制度に力を入れています。



環境関連課



電気課

移動通信課

企業概要

代表者：代表取締役社長 宮川 忍

所在地：亀岡市西つつじヶ丘五月台 1 丁目 1 3 番 1

事業概要：電気設備工事課 / 移動通信設備工事課 / 環境関連工事課

TEL : 0771-25-7241 FAX : 0771-25-7242 HP : <http://www.m-densetsu.com/>



株式会社 宮木電機製作所



アピールポイント

防爆機器は大量生産品でなく、また多くの場所で目にするものではありませんが、設計から製造・試験評価までを担い、お客様の安全と命を守るため、品質に妥協することなく徹底的にこだわり抜いた製品を生み出しています。そのため、営業担当も自信を持って販売活動に取り組むことができます。

事業展開

優れた製品や技術を提供することが社会に対する奉仕であるという信念のもと、エレクトロニクス技術の研鑽に努め、皆様のお役に立ちたいと願っております。創業以来積み重ねてきた信頼と実績を活かし、今後は海外展開にも視野に入れつつ、企業の発展に努力しているところであります。

人材育成方針

お客様にご満足いただける製品を開発し改良し続けることが信用獲得につながると考えております。社員が既存の感性をリフレッシュし、かつ、多くの情報や知識を自ら積極的に身につけていくことにより個々の成長を促し、各人の持っている力を十分に発揮できる人材の育成に取り組んでいます。



太陽光発電表示装置

太陽光パネルから得られる発電電力や発電電力量を表示する装置です。また太陽光パネルで得られた電力は電力会社に売ることができます。

学校や公共施設など多くの場所に設置されております。

企業概要

代表者：代表取締役社長 山下 吉行

所在地：京都府亀岡市大井町並河3丁目16番18号

事業概要：電気機械器具製造業 配電盤・制御盤・防爆関連・ソーラー関連製品

TEL：0771-24-7401 FAX：0771-24-0991 HP：<http://www.miyaki-elec.co.jp>



明光精器株式会社

航空機や自動車、船舶、液晶・半導体の製造装置に搭載されるオーダーメイド製品を製造しています。



弊社の加工品は、ボーイング787の水平尾翼可動部(トリム)に使用されています。

アピールポイント

有数の大手企業と直接取引。多品種、小ロット品の工程設計から、加工、組立、配線、検査に至る一貫生産で顧客ニーズに応えています。ISO9001、ISO14001の取得はもちろんのこと航空宇宙産業特有の要求事項をプラスした品質マネジメント規格であるJISQ9100、特殊工程(非破壊検査)の国際規格であるNadcap認証を取得しています。

事業展開

ミクロン単位の高精度が要求される製品の製造プロセスに携わることができます。「お客様第一に徹し、満足を提供しよう」を品質方針として、高品質な精密加工技術で創造した製品を社会に提供し、あらゆる先端技術に挑み続けて、産業社会の発展に貢献します。

人材育成方針

企業の発展に貢献できる想像力と行動力あふれる人材、地域社会と顧客に愛される人間味あふれる人材を育成します。

企業概要

代表者：代表取締役社長 中野 秀紀

所在地：(本社工場) 京都市右京区嵯峨野宮の元町66 TEL：075-881-1177

(亀岡工場) 亀岡市吉川町吉田岩の上1番地の3 TEL：0771-23-0315

事業概要：航空機器、液晶・半導体製造装置、車両機器の部品製造 その他産業機械製造

HP：<https://ssl.meiko-seiki.co.jp/>



Nadcap (NDT) 認定証



航空機用エンジン



渡辺製菓株式会社

もち米から最終製品までの米菓一貫生産メーカーとして、国内産もち米を100%使用し、“米の香り”のする味にこだわったあられを作っています。



アピールポイント

素材にこだわり、味にこだわり、本物であること、伝統の精神、そして京丹波らしさにもこだわって、日々商品づくりに精進しています。

事業展開

昔ながらの製法で、職人たちが丹精を込めて、ひと粒ひと粒丁寧に、お客様に喜ばれる本物のあられを製造・販売しています。

人材育成方針

一人ひとりの個性を活かして、仕事でも私生活でもイキイキと楽しめるような人材となってもらいたいです。



企業概要 🔍

代表者：代表取締役社長 渡邊東高

所在地：亀岡市大井町並河3丁目11-3

事業概要：菓子製造

TEL：0771-22-0170 FAX：0771-22-2139 HP：<http://www.hozugawaarare.com>



春日製作所株式会社

原子力・火力発電所、新幹線や車輛、病院のCTやMRI、半導体等、社会的貢献度の高い分野で、大手企業様をお相手に金属部品の加工をしています。



春日製作所は『**伝統**と**革新**』の融合でモノづくりの未来を切り開きます

〈納入分野〉

エネルギー・インフラ産業/高度先進医療装置/
半導体製造装置/分析機器/
FA・省力化機器装置/防衛省向け部品等

アピールポイント

難削材の加工やあらゆる加工のノウハウ、検査精度、徹底した管理体制を多くの大手企業様より評価頂いています。

事業展開

これまでの取引分野に留まらず、多岐に渡る販路拡大とオリジナル製品の開発を目指します。

人材育成方針

新卒社員研修や社内交流会等を通して、「技」と「知」を兼ね備え、豊かな心と溢れる情熱を持った真の職人の育成に取り組んでいます。



企業概要 🔍

代表者：代表取締役社長 岡本 昌子

所在地：〒622-0021 京都府南丹市園部町瓜生野京都新光悦村 41 番地

事業概要：エネルギー・インフラ産業、高度先進医療装置、半導体製造装置等の精密機械金属加工

TEL：0771-68-3088 FAX：0771-68-3188 HP：<http://www.kyoto-kasuga.co.jp/>



株式会社 湖池屋

園部に所在するポテトチップス・スコーン・ポリンキー・ドンタコス等のスナック菓子製造工場です。



アピールポイント

親しみのあるお菓子を安心・安全に製造しています。

事業展開

独創的で心の満足度の高い商品を作り続けます。

人材育成方針

社歴・年齢に関係なく色々な事にチャレンジ出来ます。



企業概要 🔍

代表者：工場長 瀬野 敏昭

所在地：南丹市園部町千妻マカリ 1-1

事業概要：菓子製造

TEL : 0771-63-0375 FAX : 0771-63-0377 HP : <http://koikeya.co.jp/>



太陽機械工業株式会社

自動車用エンジン・トランスミッションコンポーネント及び部品、エアコン用部品、二輪クラッチ用歯車、減速機用歯車、産業機器部品を作っています。



園部工場正門

アピールポイント

創業以来、お客様を通じて「社会の進歩に貢献する」ことを経営の基本理念として常に時代のニーズに合った独創的な技術を開発しながら、基幹産業である「自動車業界への部品供給事業」を主軸として、より強靱で魅力的な経営基盤の確立に、努めて参りました。

事業展開

地域に密着し、共に発展できる企業を目指しております。当社の強みである歯車（ギア）加工を活かし自動車業界のみならず、減速機用歯車、産業機器部品、航空機産業を中心に更なる発展を目指します。

人材育成方針

国家検定制度にもとづく「技能士」の育成に努力しています。各社員個人の技能の研鑽を通じて社全体の技能を向上させ、お客様に安心して使用していただける製品の品質をより確かなものにするを目的としております。



歯車

環境保全のため社用車に電気自動車と
プラグインハイブリッドEV車を採用



企業概要

代表者：代表取締役社長 水主 吉彦

所在地：南丹市園部町船阪町田1番地26

事業概要：輸送用機械器具製造業

TEL：0771-24-3113 FAX：0771-24-8443 HP：<http://www.taiyokikai.com>



株式会社 虎屋

500年間受け継がれてきた伝統を大切に守りながらも、今手に入る最高の原材料と技術で、羊羹や最中などの和菓子を製造・販売している会社です。

アピールポイント

生産現場では、手仕事と機械それぞれの良さを融合させています。要所では熟練の職人の経験と五感によって判断、味を極めています。



事業展開

経営理念は「おいしい和菓子を喜んで召し上がって頂く」。室町時代後期に京都で創業して以来、妥協せず誠実に菓子作りを行っています。

人材育成方針

知識や技術だけでなく、一社会人、一個人として、経営理念をより高いレベルで実現出来る人材づくりを目指しています。



企業概要 🔍

代表者：代表取締役社長 黒川 光晴

京都工場 工場長 土屋 克久

所在地：京都府南丹市八木町北広瀬城谷口 68-3

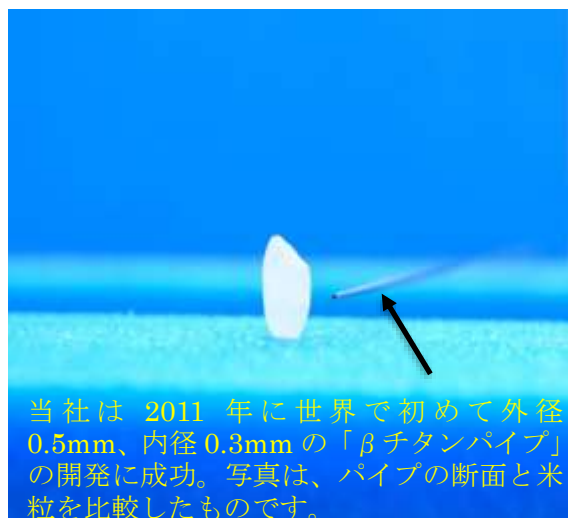
事業概要：和菓子製造販売

TEL：0771-20-9009 FAX：0771-42-6640 HP：<https://www.toraya-group.co.jp/>

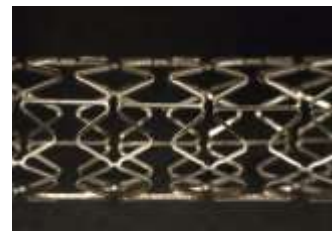


二九精密機械工業株式会社

当社独自仕様の工作機械を使用し、ステンレスやチタンなどの難加工材への精密微細加工を行っています。ものづくりで地球・人類に貢献するという企業理念を持ち、開発・設計、加工、表面処理、検査・評価までを請負う「ものづくり提案企業」を目指しています。



当社は 2011 年に世界で初めて外径 0.5mm、内径 0.3mm の「βチタンパイプ」の開発に成功。写真は、パイプの断面と米粒を比較したものです。



当社のレーザー加工は、通常の切削加工では不可能な複雑・精密・微細加工をあらゆる材料に施せます。



内面荒さ検査装置
アラサミール

アピールポイント

「従業員に幸せになって欲しい。」そんな社長の想いから、従業員が自分と家庭を大事にする制度に力を入れています。腫瘍マーカー検査やインフルエンザ予防接種の費用は会社が負担する健康づくり支援や、1分単位の残業時間をカウントする等の長時間労働抑制の取組みがあります。さらに、子供が小学校を卒業するまで短時間勤務の利用を可能にする等、ライフイベントにも対応した制度も充実しています。

事業展開

小径パイプやノズルなど金属加工だけではなく、主に加工後の検査工程で使用する装置の開発も行っています。小径パイプの内面粗さ検査は、一部製品を破壊して検査していましたが、非破壊での検査を可能にしたのが上写真の「アラサミール」です。他にも、顕微鏡でも見えない小径パイプの亀裂の見える化に成功した「キレツミール」、微小部品判別検査装置「クラベルゾウ」もその代表です。

人材育成方針

当社は、「人」をものづくりの基本的な柱の一つと考え、人材育成に力を注いでいます。新入社員には、入社後の1週間は集合研修を行い、その後は製造現場の様々な部署を回って頂きます。一人ひとりの個性と適性に応じた配属を行うとともに、技能検定受験対策講座を開講するなど研修制度を充実させ、個々のスキルアップを応援しています。

企業概要

代表者：代表取締役社長 二九 直晃

所在地：京都市南区唐橋経田町 33-3（本社）

事業概要：精密機械部品の切削加工、小径βチタン合金パイプの製造、等

TEL：075-661-2931 FAX：075-661-2937 HP：<http://futaku.co.jp/>



アズビル京都株式会社

当社では、日本国内および世界各地で使用されている工業用・空調用・水道用の電磁流量計、電池式電磁水道メーター、積算熱量計を中心に製造しています。

会社全景



アピールポイント

世界水準の精度を誇る実流校正装置を保有。国内外に満足いただける製品を提供しています。

事業展開

トップレベル品質の流量計工場を目指し、アズビル京都の価値を創造します。

人材育成方針

技術・技能教育の実施や資格取得制度による自己成長の促進とスキル向上に取り組んでいます。



実流校正装置



製品

企業概要 🔍

代表者：代表取締役社長 石井 寿一

所在地：京都府船井郡京丹波町鎌谷下一ノ谷1番地3

事業概要：1996年5月設立 資本金2千万円 従業員83名

TEL：0771-87-0560 FAX：0771-87-0570 HP：<http://www.akt.azbil.com/>



株式会社 京スパ®

さまざまな分野で粉体や粒体の搬送に使用されるスクリーコンベア。京スパはスクリーコンベアに使用されるスパイラル（スパイラー®）を作る専門メーカーです。



京スパの連続成形スパイラル（スパイラー®）

アピールポイント

京スパのスパイラルは、独自の技術による連続成形で継目がなく、農業機械（コンバイン）や各種産業機械に数多く使用されています。小ロット・短納期にも対応可能で、業界でも高いシェアを有しています。

事業展開

鉄板や平鋼等のスパイラル製造やねじり加工の技術をベースに、新たな素材活用や用途分野への展開を指向しています。

人材育成方針

本人の希望と保有スキル等を考慮し、外部機関等での研修とOJTを通じて人材の育成を図ります。



ねじり加工品や長尺バネ加工品

企業概要 🔍

代表者：代表取締役 和久田 孝雄

所在地：京都府船井郡京丹波町本庄西畑9-1

事業概要：金属部品（スパイラル製品等）製造業

TEL：0771-84-1125 FAX：0771-84-1101 HP：<http://kyospa.co.jp/>



京都電機器株式会社

コンセントをさしてスイッチを入れると機械が動く。これを当たり前だと思いませんか？実際はコンセントの電気を「電源装置」で操作することで動いています。私たちはあらゆる機械装置の心臓である電源装置を提供しており、京丹波町の瑞穂工場では工事現場や災害時に使用される発電機用の電源装置を製造しています。



本社

アピールポイント

生活必需品のスマホやパソコン。それらに使用される部品を製造する機械の電源装置を手がけています！



事業展開

【光の分野】へのフィールドも拡大中！
 今後はLED照明の分野でもシェア拡大を目指します。



人材育成方針

身に付けるのは技術や資格だけではありません。効率化を考えながら業務を行う人材の育成を目指しています。

企業概要

代表者：代表取締役社長 小西秀人

所在地：本社 宇治市槇島町十六 19-1

瑞穂工場 京丹波町大朴西道ノ下 2

事業概要：電気機械器具製造（電源装置、LED照明装置）

TEL：0774-25-7710 FAX：0774-25-7712 HP：<https://www.kdn.co.jp>



株式会社京丹波製作所

京丹波製作所は、バッテリーで動くフォークリフトの充電器を製造しています。これらは国内外問わず、様々な工場や空港などで使用されています。



※工場外観

アピールポイント

熟練した技能者の技術に加え、最先端設備の導入で他社が真似できない製品を生産しています。



事業展開

モノづくりにおけるオンリーワン技術の追求に尽くします。



人材育成方針

身に付けるのは技術や資格だけではなく、効率化を考えながら業務を行う人材の育成を目指しています。

企業概要

代表者：代表取締役 小島亨

所在地：京丹波町大朴西道ノ下2

事業概要：バッテリーフォークリフト用充電器の製造

TEL：0771-88-5221 FAX：0771-88-5222 HP：<https://www.kdn.co.jp/corporate/group/>



クロイ電機株式会社

クロイ電機は、1952年創業の照明器具及び電気機器器具の製造メーカーです。照明器具・電子機器に関するあらゆる部材と完成品の開発技術、製造技術及び評価技術を有し、商品の企画・開発から製造まで、お客様に喜んで頂けるよう“人の役に立つものづくり”の精神で新しい商品づくりを行っています。



商品ラインナップ



開発・設計



LED照明本体組立

アピールポイント

お客様のご要望に合わせてデザインから、最終完成品を創り上げるまでの一連の能力を有し、開発と製造の一体体制によって、スピーディ・低コスト・高品質商品を創り上げる力量が私達のコアコンピタンスです。



タレットパンチプレス
NC制御により成形加工が可能

事業展開

照明器具や電子機器の分野で培った知識と技術のノウハウを集結し、お客様にお役立てできるよう、新しい事業にチャレンジし続けています。



350 t 射出成形機
女性社員も活躍中

人材育成方針

一般・階層別・職種別教育やOJT等の他、国家試験等の資格取得を推進し、個人の能力を最大限に発揮できる様、キャリアアップ制度を充実させています。

企業概要

代表者：代表取締役社長 黒井 武弘

所在地：京都府船井郡京丹波町豊田千原 79 番地 1

事業概要：照明器具（住宅用・工事用・店装用）、照明調光装置等の企画・開発・製造

TEL：0771-82-1130(代) FAX：0771-82-2045 HP：<http://www.kuroi.co.jp/>

