

府営農村地域防災減災事業 (ため池整備) 廻り池地区



- **事業期間** 令和2年度～令和6年度（予定）
- **所在地** 南丹市八木町神吉 地内
- **事業内容** 堤体工 L=52.5m 取水施設（底樋φ800）

- **現況等** 築堤後の維持管理は適切に行われているが地震時の安定性が不足しており、大きな地震がため池近くで発生し万一決壊すれば、下流域の集落や農地等に甚大な被害を及ぼすおそれがある。また、堤体保全を目的とした緊急放流設備も不足している。

- **事業効果** 本事業において堤体を補強するとともに、緊急放流施設を増設し、地震に対し丈夫な構造にすることにより、地域農業の貴重な水源・農業用水の安定確保、農業経営の安定を図り、地域の安心と安全を図ります。

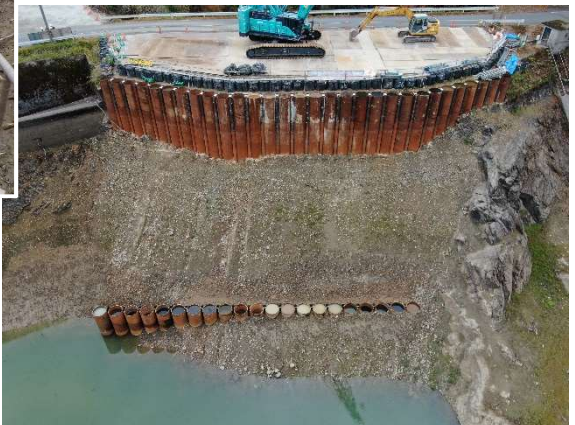


R4,9 開始

堤体を鋼管杭で補強します



現況取水施設



R6,3 末 鋼管杭設置完了→