



自然を借りるブリッジハウス



1. 対象敷地

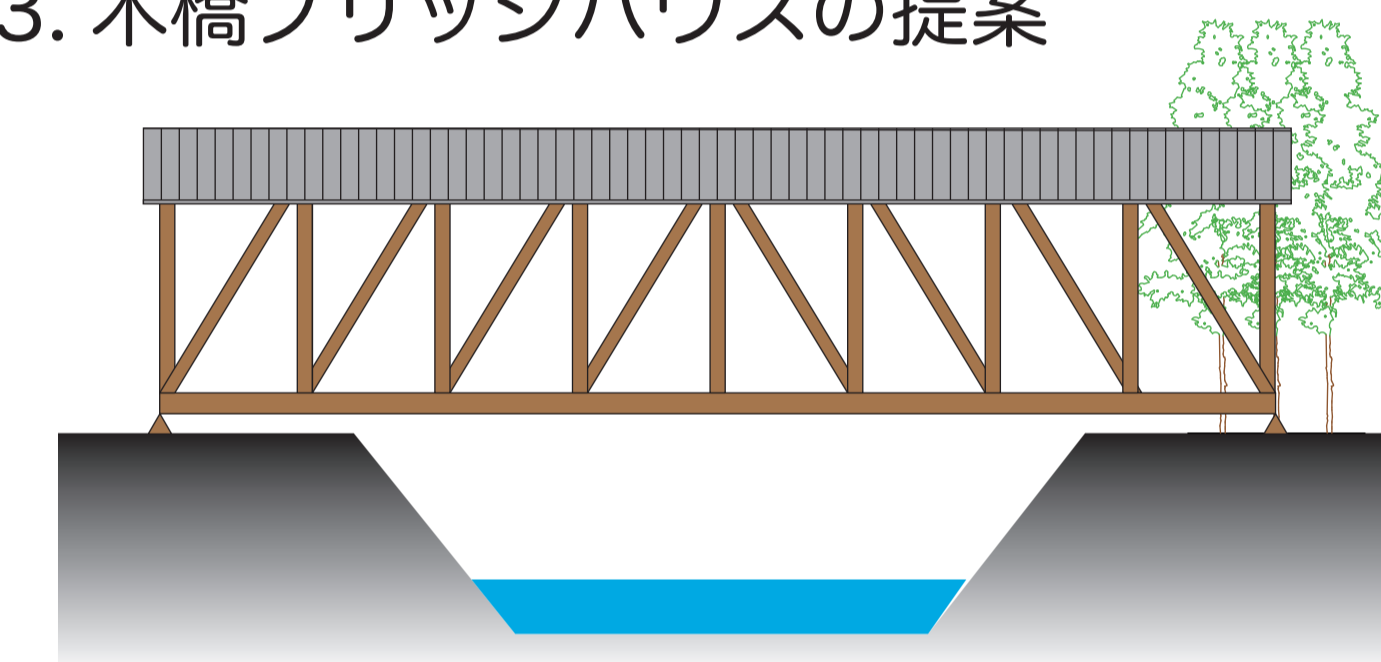


本設計は自然の豊かな京都郊外の貴船を対象とする。

2. 貴船の特徴

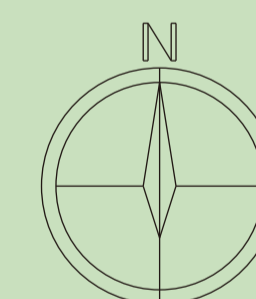
貴船は暑さの厳しい京都市内より 10 度も平均気温が低く、杉の巨木が天を覆う山中を抜けると貴船川のせせらぎの音が聞こえてくる。緑の木々とそよぐ風を感じ、涼やかに過ごすことができる。そんな非日常を日常に組み込む。

3. 木橋ブリッジハウスの提案

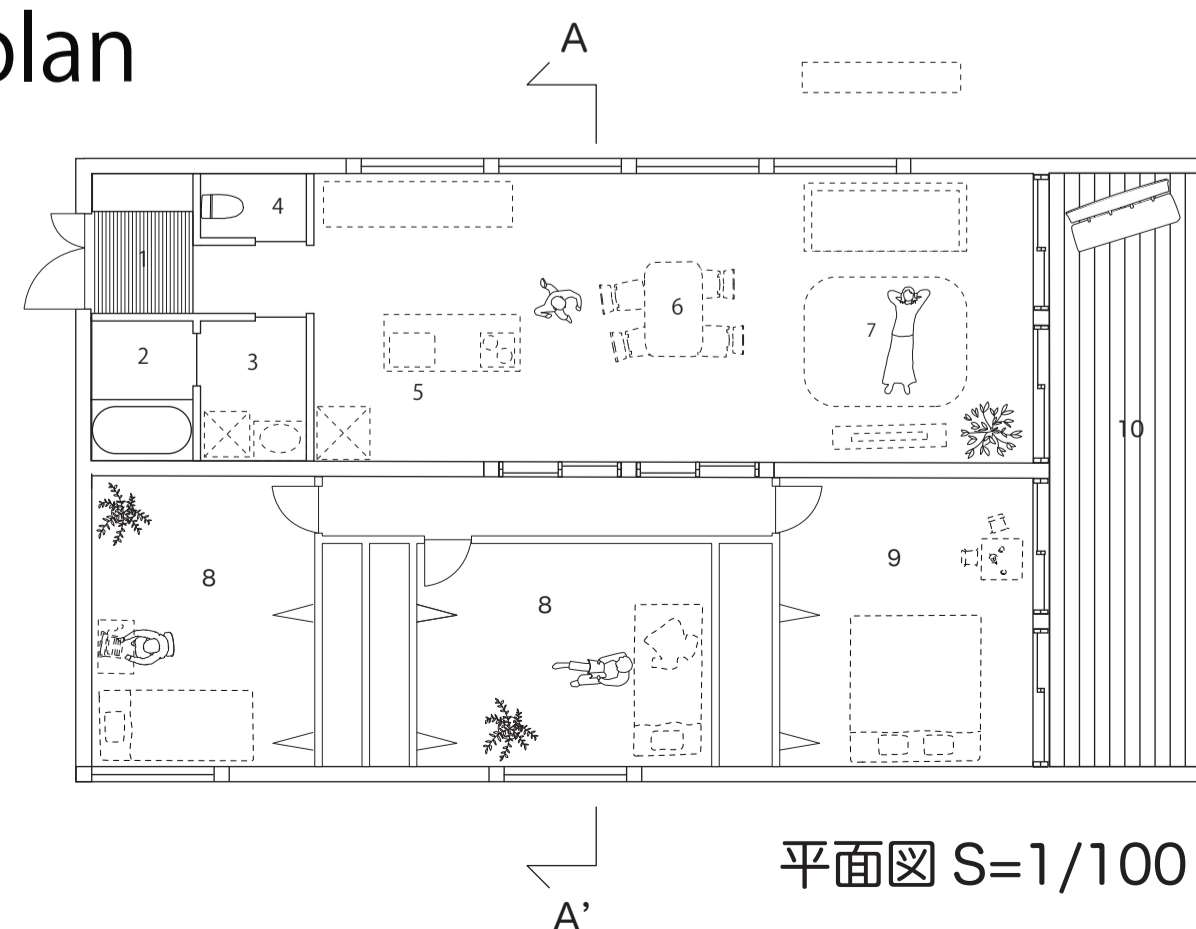


「自然に手を加えることを最小限に抑えた家」 京都の自然を最大限に感じ、貴船の川床の文化を取り入れ、人生の中で少し土地を借りるという願いを形にすると『橋』になった。木橋の構造、建具には水の上にあるため耐水性のある京都産、丹州檜を使用している。内装にはなるべく自然の環境で過ごすため断熱性・吸放湿性に優れている北山杉を使用、室内の床・壁・天井に使用することで設備に頼らない生活を実現する。

S=1/200

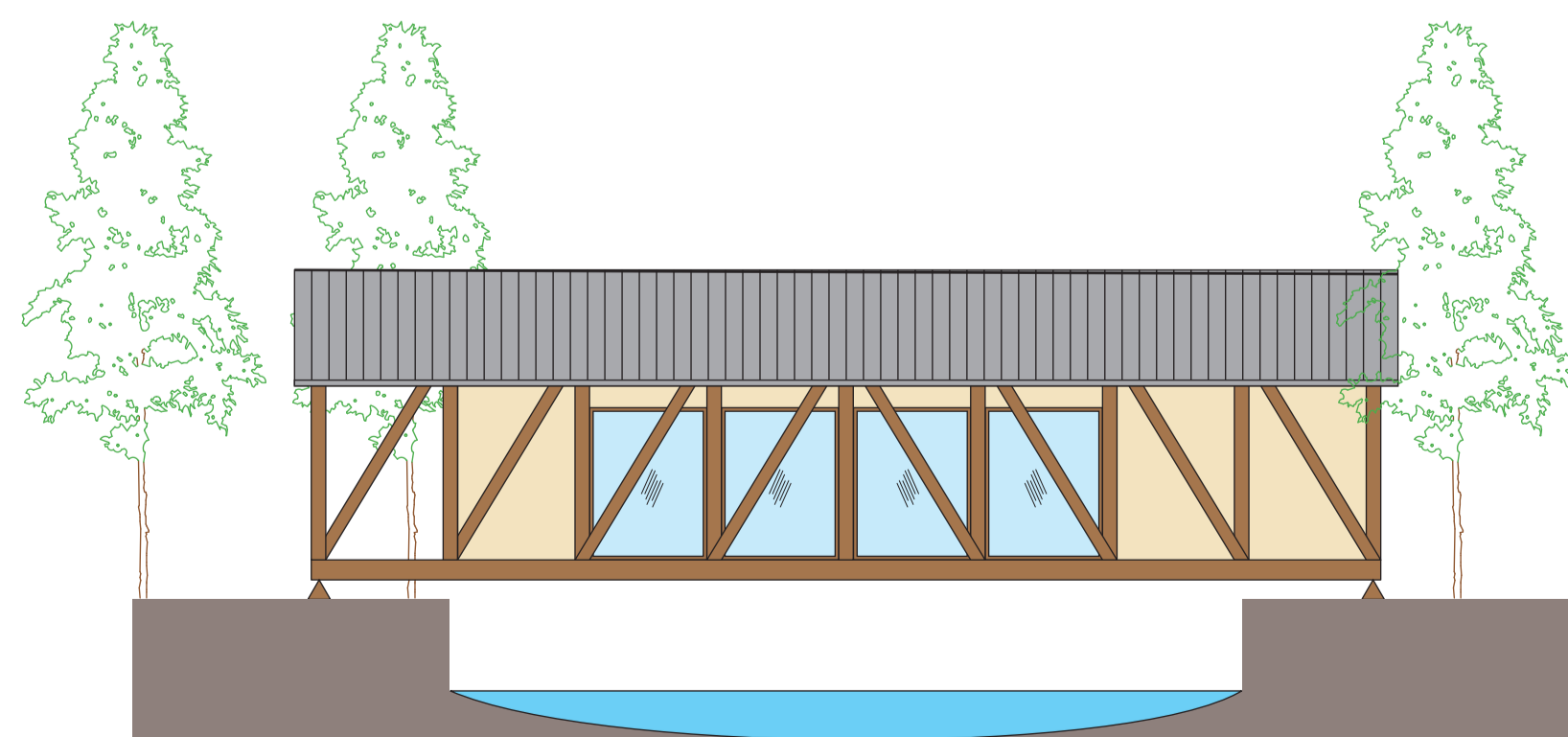


plan

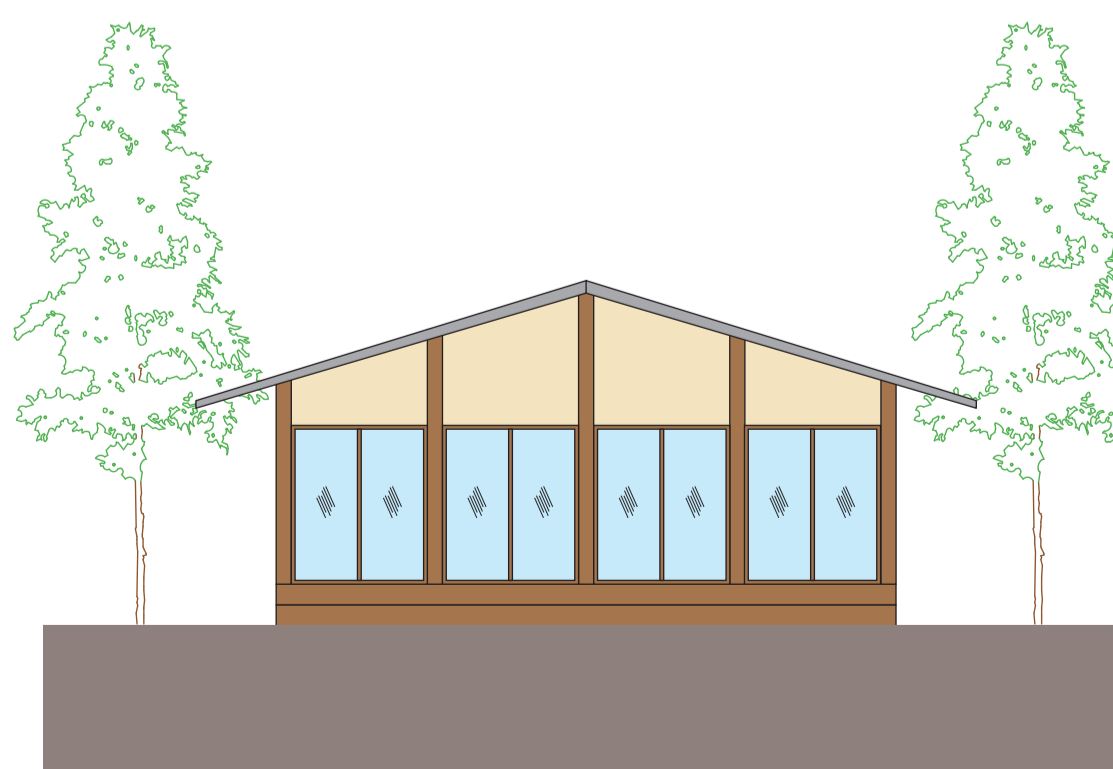


平面図 S=1/100

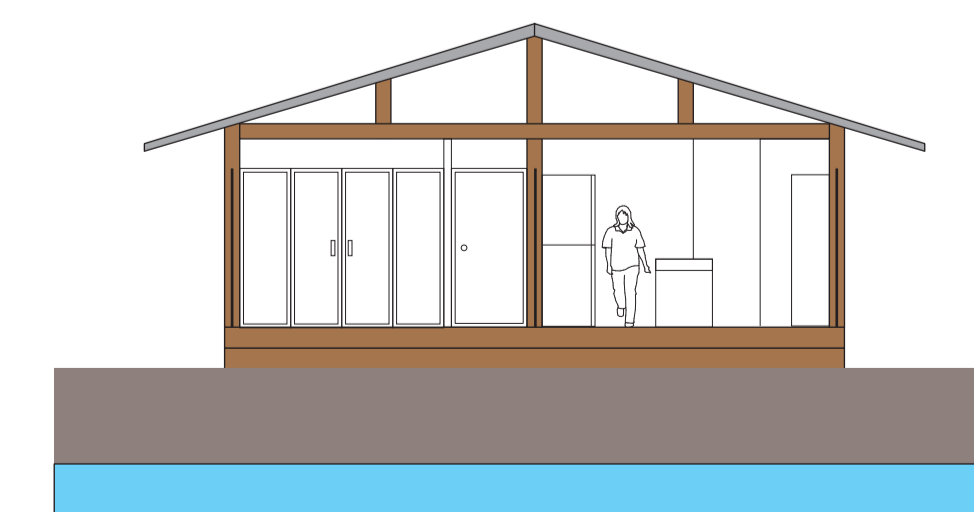
- 1. 玄関
- 2. 浴室
- 3. 脱衣室
- 4. トイレ
- 5. キッチン
- 6. ダイニング
- 7. リビング
- 8. 子供部屋
- 9. 夫婦部屋
- 10. ウッドデッキ



北立面図 S=1/100



東立面図 S=1/100



A-A' 断面図 S=1/100