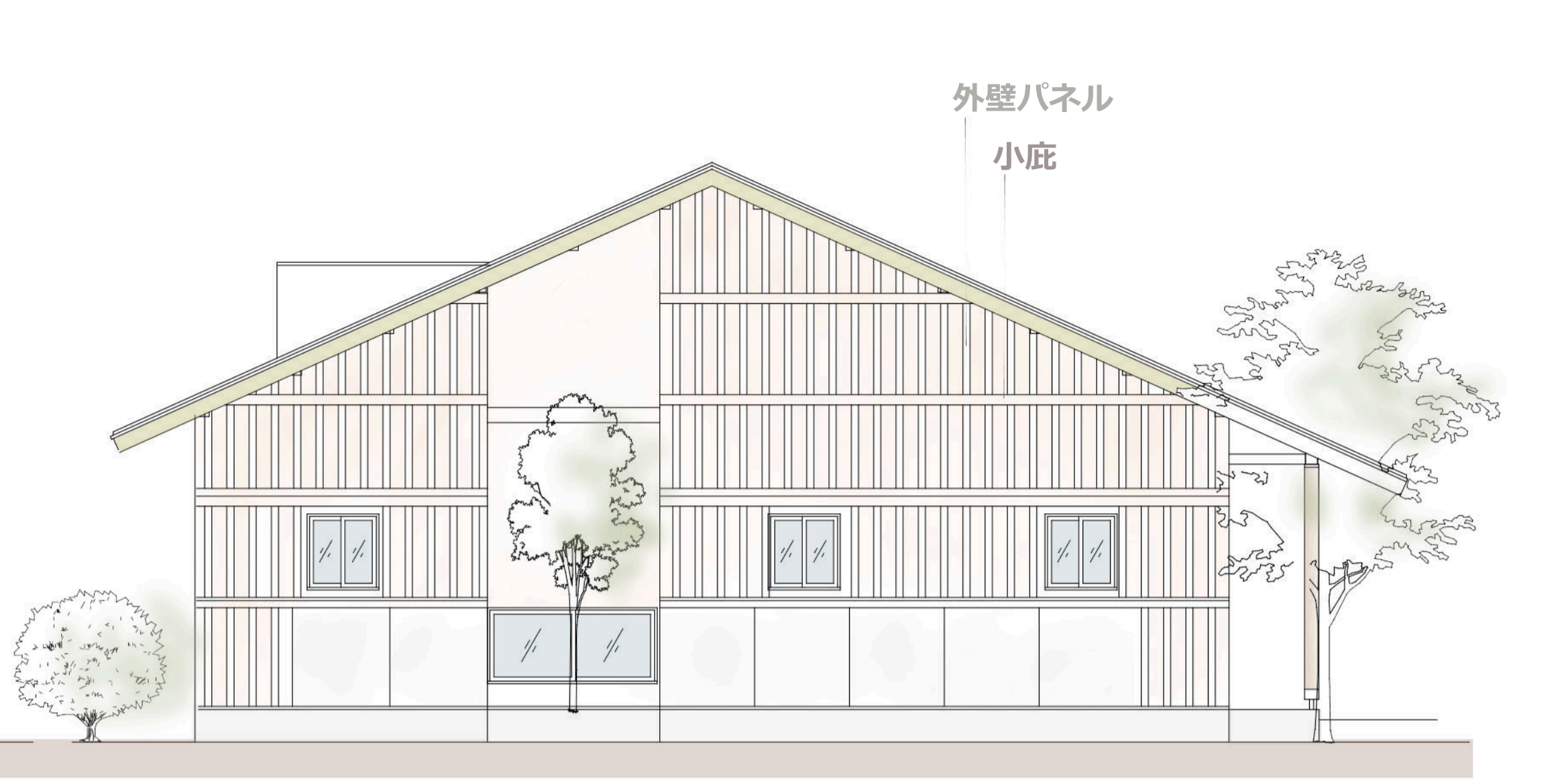


北立面図 S=1:50



南立面図 S=1:50

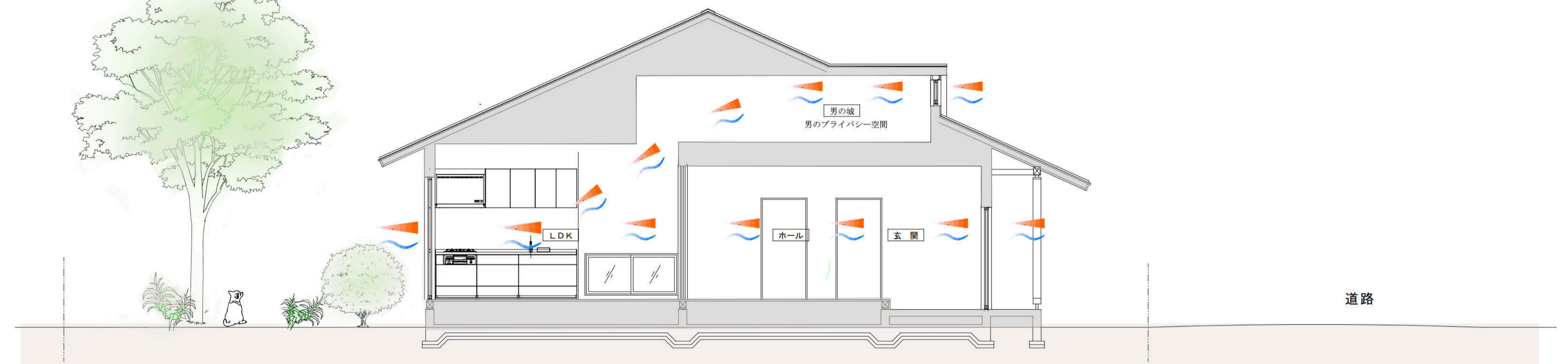


西立面図 S=1:50

ポーチ独立柱 北山杉

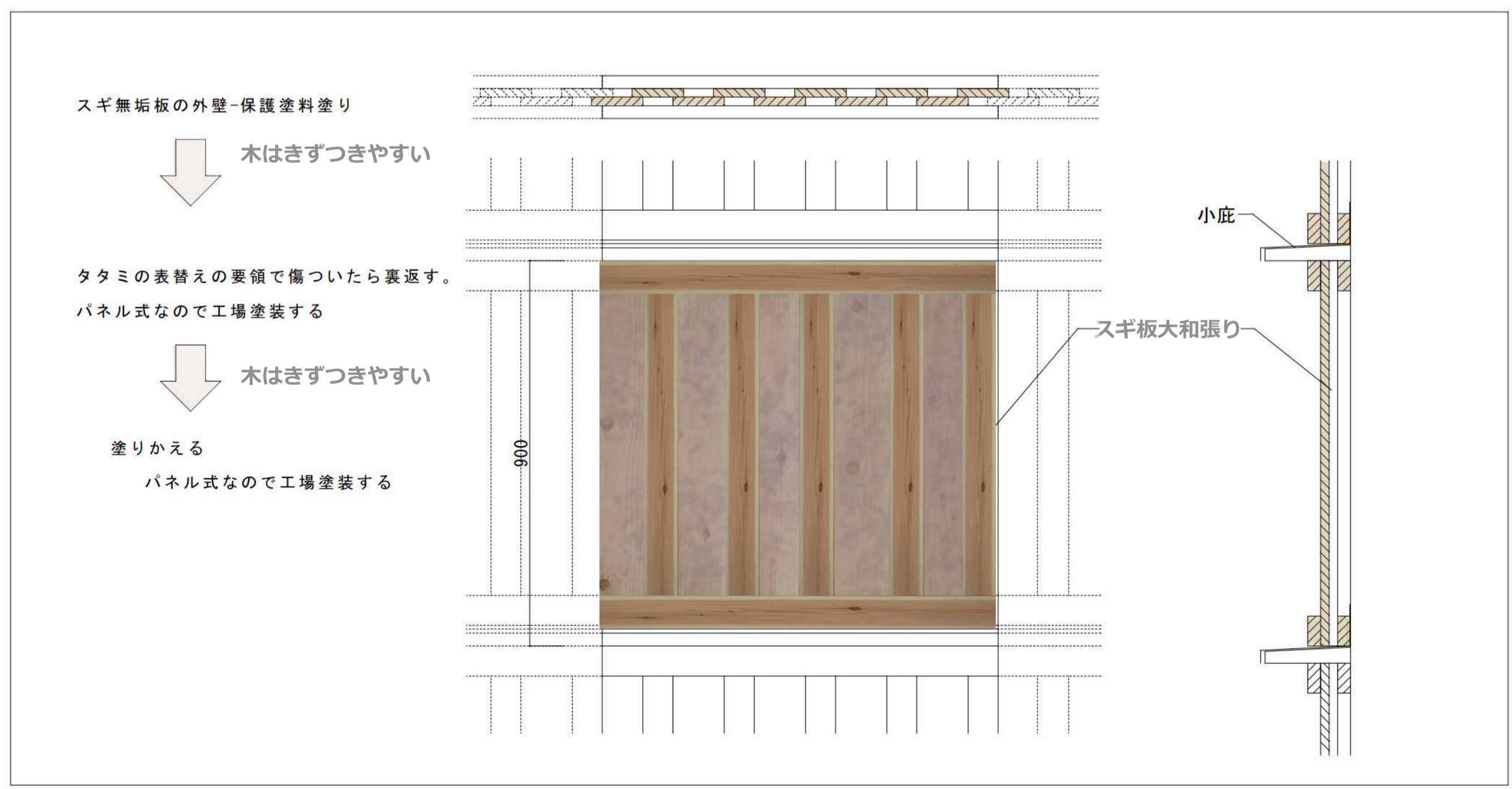


a-a' 断面図 S=1:50



■木はきづつきやすい→板壁パネル (900×900 リバーシブル)

外壁パネル S=1:10



■ヒノキは柔らかくて気持ちいいけどきづつきやすい→床パネル+目地タタミ (730×730 リバーシブル 削りだし)

床パネル S=1:10

