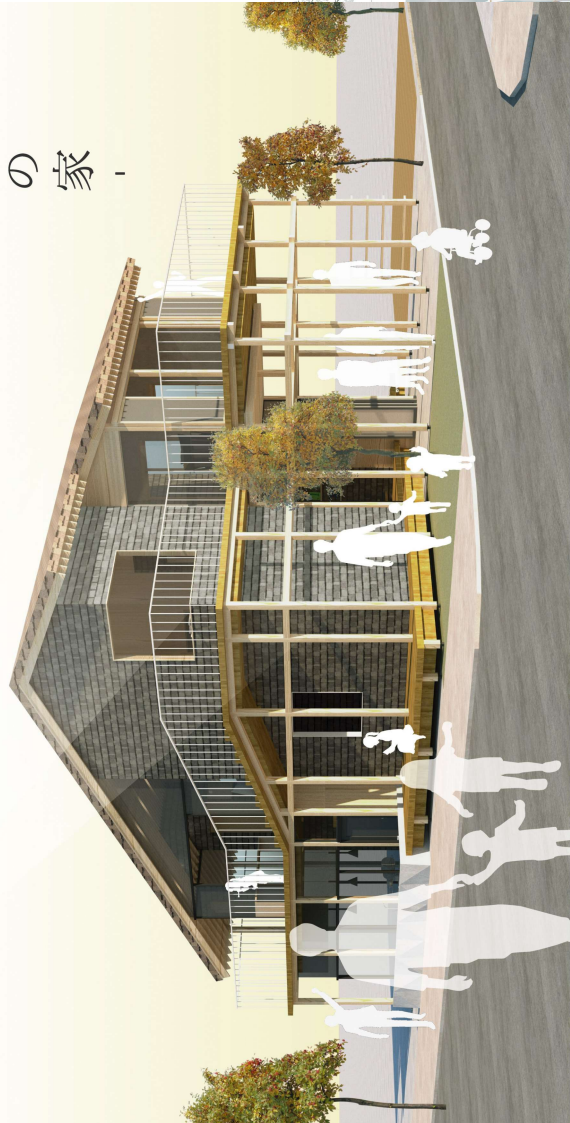
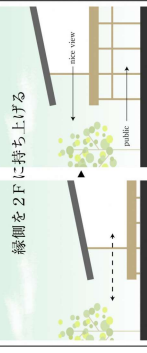


# 高縁側の家



## concept - まちを引き込む高縁側 -



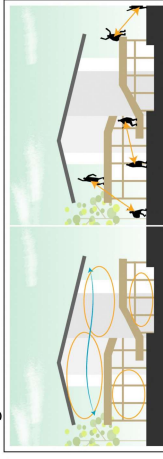
縁側は、眺望や周辺環境を引き込んだり、道と接点をもった暮らしを促す。また、まちを巻き上げる。立ち上がった縁側は眺望のための開放的な空間が広がる。

## site - 道を巻き込み、まちと繋がる -



手前のゆたかりとした道から高縁側によって土間を引き込み、まちと連続した暮らし方を促す。

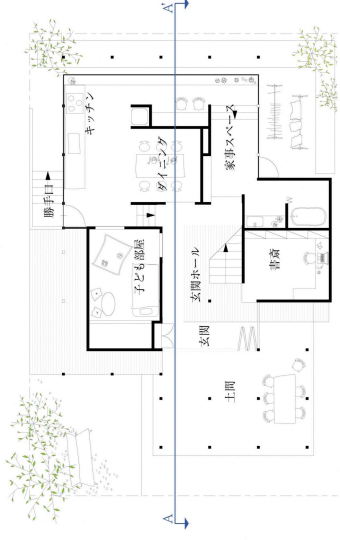
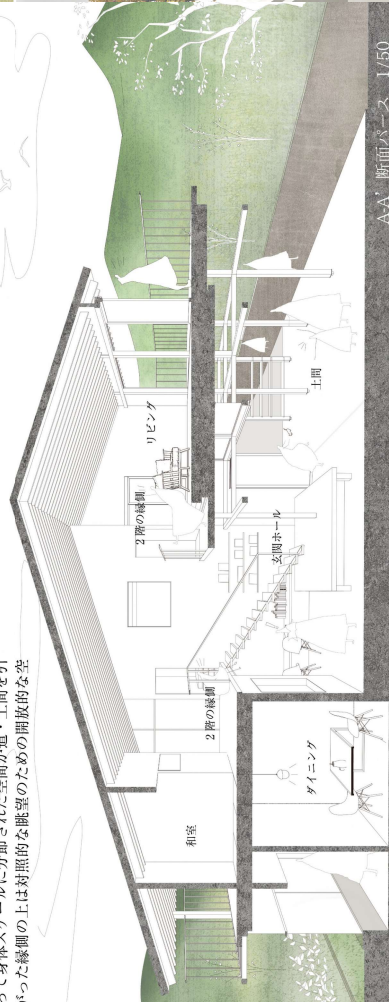
## diagram - 巻き上がる高縁側 -



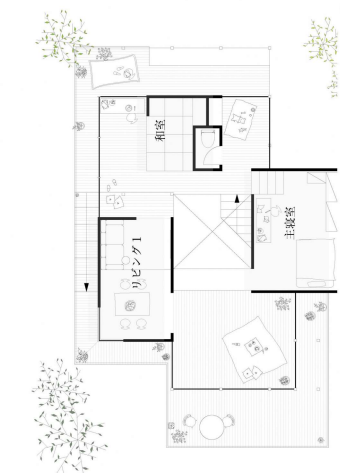
巻き上がった縁側の上下に様々なスケールの空間が作られる。家を離る縁側は、その高さによって異なる街との関係を築く。

## section - 縁側と縁の下 -

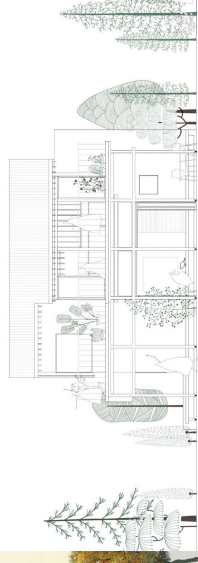
縁側が3つのコアを手がかりに2F.Lまで巻き上がる。縁の下は1820の階級によって身体スケールに分類された空間が連・土間を引き込む。立ち上がった縁側の上は対照的な眺望のための開放的な空間が広がる。



1F 平面図 1/100



2F 平面図 1/100



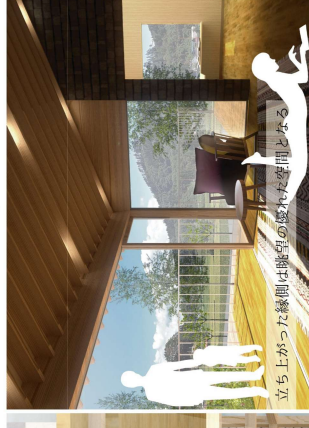
南面立面図 1/100



西面立面図 1/100



道を巻き込む縁側の下の土間空間



立ち上がった縁側は眺望の優れた空間となる



室内にも縁側のような高さ関係をもった居場所が点在する



縁の下に引き込まれたまちに近い関係のカフェのようなダイニングキッチン

家に纏う縁側は高さごとにそれぞれのまちとの関係性をもたらす