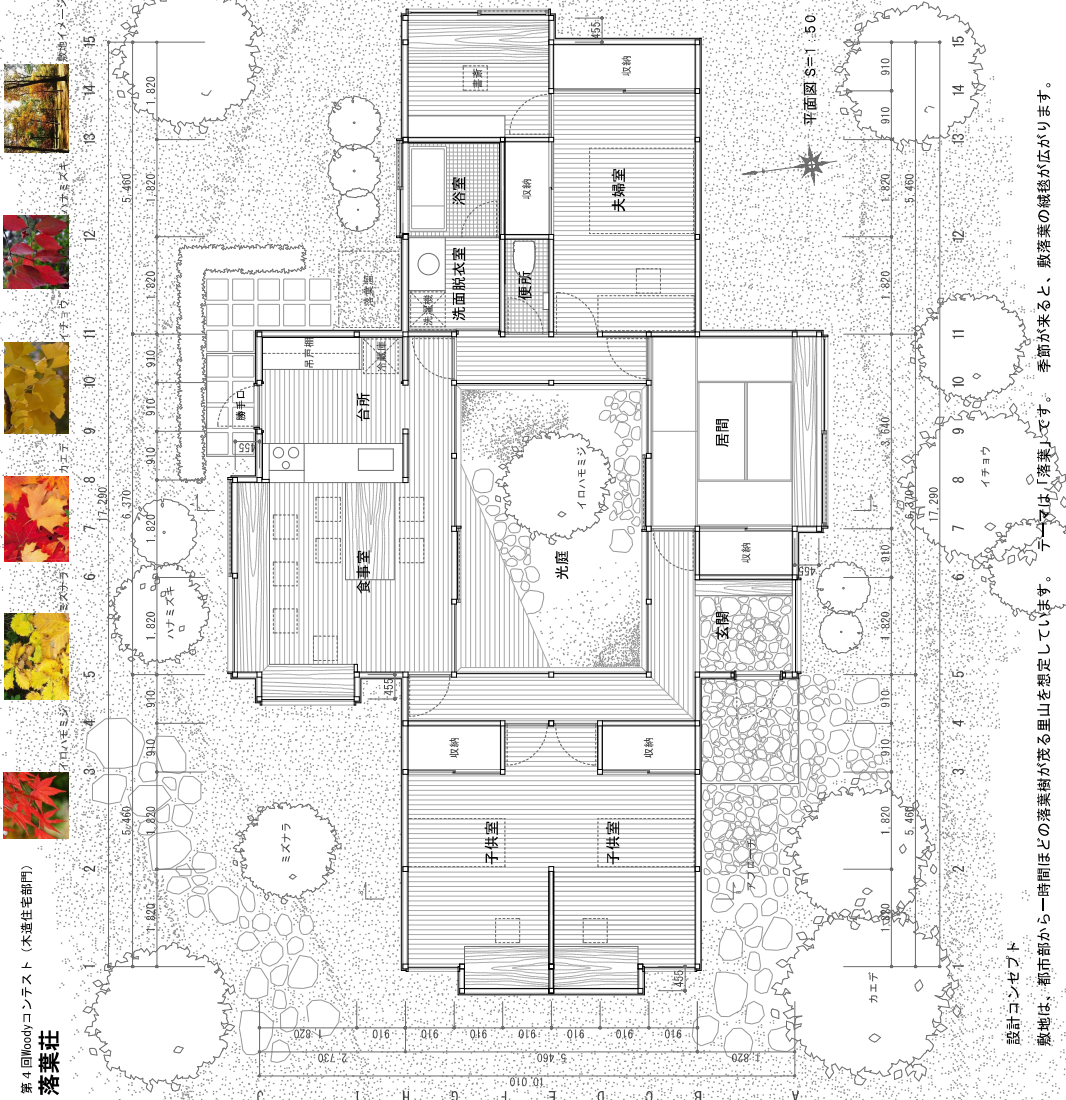


第4回Woodコンテスト (木造住宅部門)
落葉荘

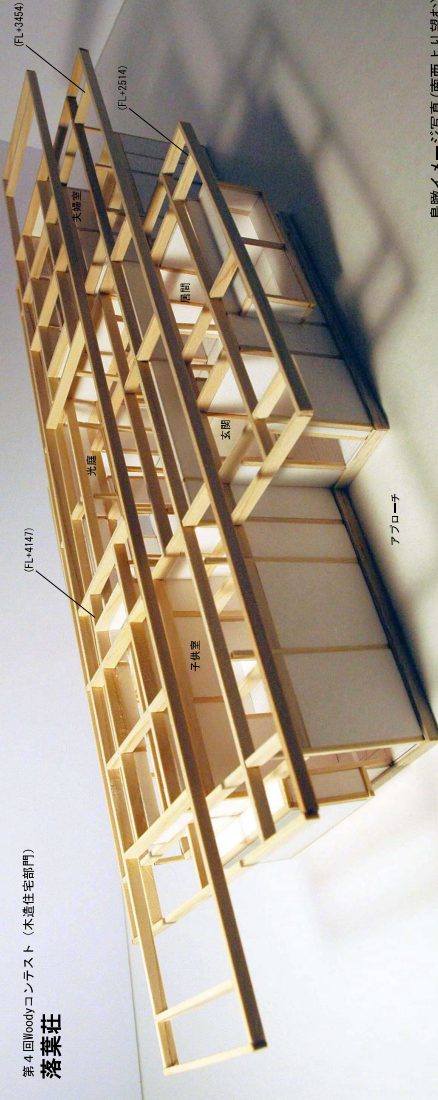


設計コンセプト

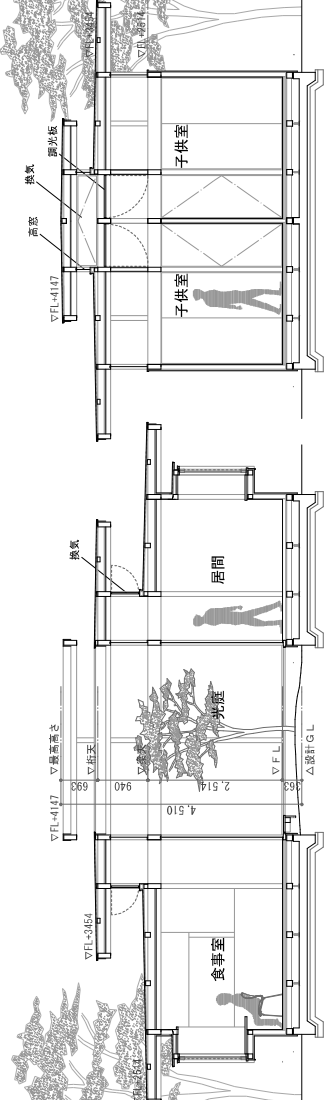
敷地は、都市部から一時間ほどの落葉樹が茂る里山を想定しています。テーマは「落葉」です。季節が来ると、秋落葉の絨毯が広がります。木々の移ろいを通して、四季を感じながら子育てができる住宅を考えました。

落ちた葉が重なる鍔をモチーフとして、この住宅も3枚の屋根が重なる構成としました。天井高を低・中・高の3段階に設定することで、水方向の視線から上方向への視線まで、森の借景を様々な角度から生活ができる事とします。

第4回Woodコンテスト (木造住宅部門)
落葉荘

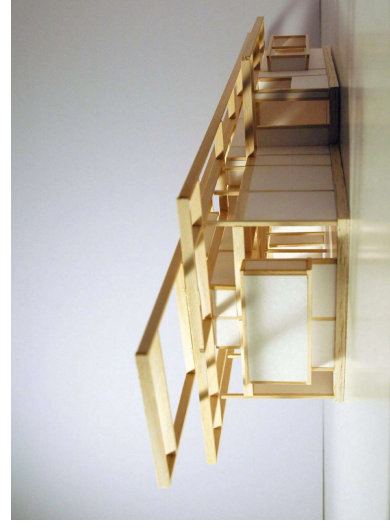


鳥瞰イメージ写真(南西より望む)



A-A' 断面図 S=1:50

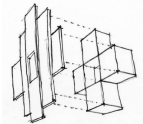
B-B' 断面図 S=1:50



外観イメージ写真(南西より望む)

- 仕様概要書
- 主体構造：木造軸組工法
 - 基礎：ベタ基礎
 - 主要仕上材料：
 - 外部(屋根)：ガルバリウム鋼板 縦書き
 - 外部(外壁)：アスファルトルーフィング
 - 開口部：スチキ板t15横羽目貼 木材保護塗料2回塗
 - 内部(壁)：木製建具
 - 内部(床)：Zノキ縁甲板t15貼 一部ビニールクロス貼
 - 各面塗装：珪藻土
 - 延床面積：103.52㎡ (約32.0坪)

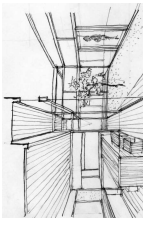
杉板のイメージ



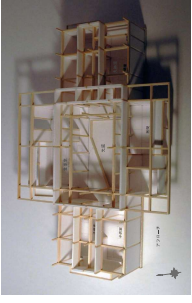
3枚屋根の重なり



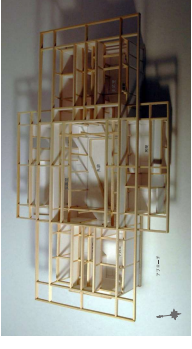
落葉の重なり



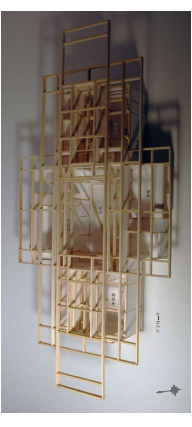
内観イメージ(食事室より望む)



梁伏(FL+2514)



小屋伏(FL+4147)



小屋伏(FL+4147)



鳥瞰イメージ写真(南より望む)