

丸太の帳の家

内観 (丸太に包まれた空間)

2階上部平面図 1/100

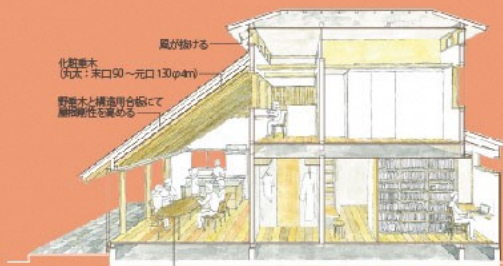
2階平面図 1/100

南立面図 1/100

東立面図 1/100



内外観 (大きな内部と大きな開口)



断面パース (上下階の関係)

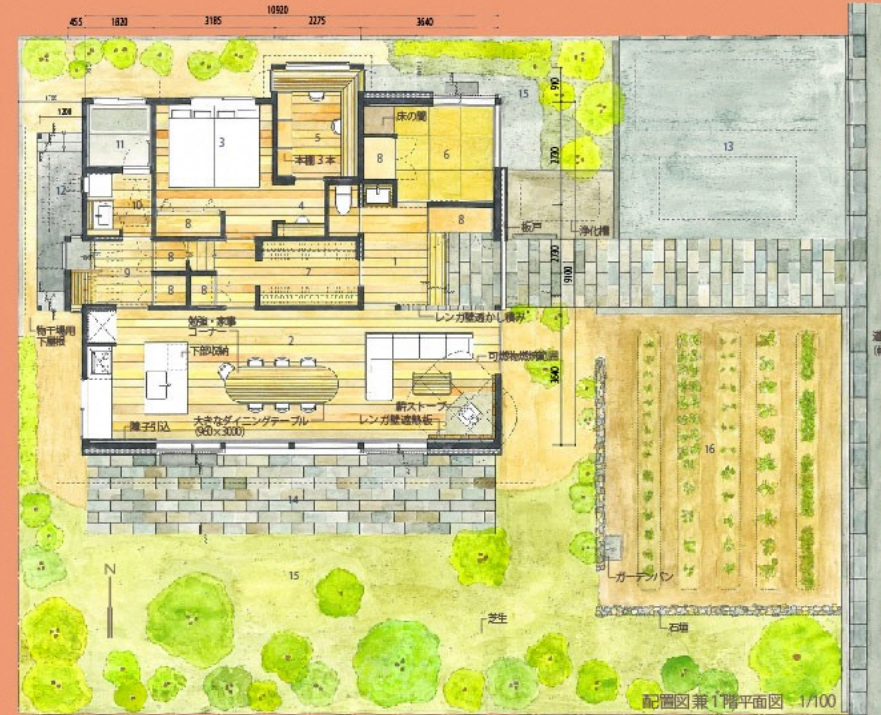
しっかりと守られつつも大きな内部

丸太の帳 (とばり) に包まれた住宅の概要である。

家主である親は共働き、平日は仕事で忙しい日に子供はまだ小さく親と一緒に過ごす必要とする時期である。子供と親と一緒に過ごす時間はより貴重になる。外部から守られて子供と一緒に安心して過ごすような印象をもってもらえるよう丸太の化粧木で帳を包まれたような小屋裏とした。一方、自然の光はできるだけ大きく窓を取り、自然豊かな庭を楽しめるようにしている。一家空間の11Kは大きな気遣いで外部自然環境 (風、音、光) を取り込めるようにし、都市部には無い伸びやかな空間を目指している。各個室が入った2階部分丸太の帳の下層部分が開き、その帳と地面との間が開放されているように構成となった。内観は連続した丸太にぐるりと囲まれた帳のような外観は中身をしっかりと守る際のように、裏面は風を含んだスカートのように。自然豊かな外の魅力を存分に引き出す提案である。



外観 (街並みへの表情)



配図図兼1階平面図 1/100

- (規模・構造)
- 階数 地上2階
 - 建築面積 105.00㎡
 - 延床面積 141.43㎡
 - 内、ロフト 6.62㎡
 - 外部物干 2.73㎡
 - 容積対象床面積 134.81㎡
 - 構造 木造
 - 基礎 コンクリートベタ基礎
 - 最高高さ 7185mm
 - 最高軒高 6218mm
 - 階高 2598mm
 - 敷地面積 396.00㎡
 - 屋根 スレート、瓦 (不燃材)
 - 外壁 シラス左官材 (防火構造)
- 造り (縦4m)
- 玄関
 - 居間 食卓 台所
 - 寝室 (セミダブルベッド×2)
 - 化粧コーナー
 - ホームオフィス
 - 和室
 - ファミリークローゼット
 - 収納 (玄関部分3車入れ 掃アウトラ収納)
 - 勝手口 兼 室内物干スペース
 - 洗面脱衣室
 - バスルーム
 - 室内物干スペース
 - 駐車場
 - テラス
 - 庭
 - 東庭菜園
 - ホール 兼 子供用 スタディスペース
 - 子供部屋
 - ロフト