

第6回Woody コンテスト  
(木造住宅部門 一般の部)

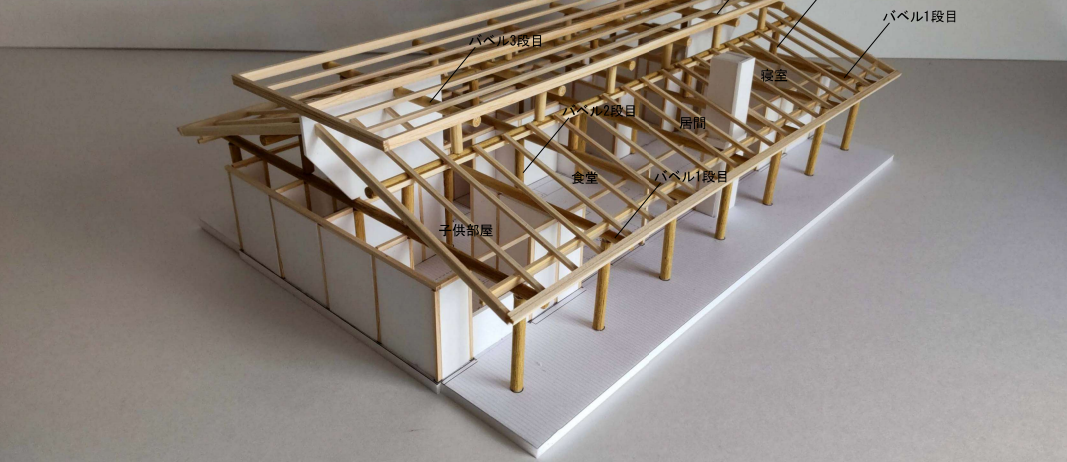


設計コンセプト

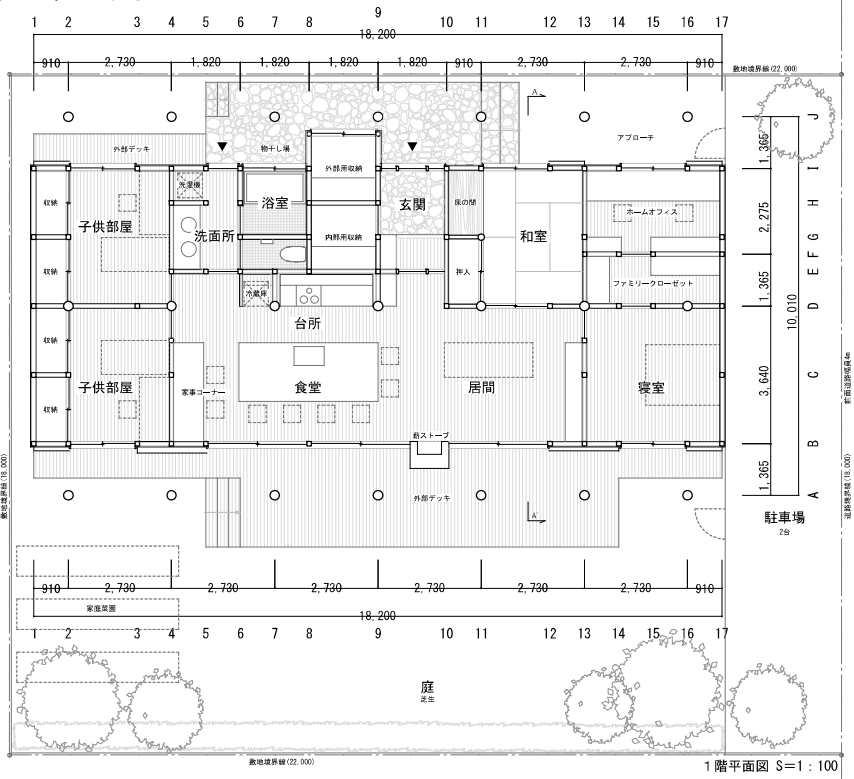
府内森林資源の一つに北山スギがあります。木材の新たな活用を考えるに当たり、丸太材の積極的な使用を今回の設計テーマとしました。床柱以外の場所でも多くの使用を見込むために、構造体の軸組みを丸太材で組んでいます。L=6mの丸太材を最大寸法として考え、小から中サイズの丸太材によるフレームを積み重ねる事で全体を構成しています。

「バベル」とは「神の門」すなわち「鳥居」を意味する言葉です。鳥居型の丸太フレームを3段積み上げ、各構面と小屋組みを形成しています。セットバックしながら積み重ねる様が、組体操の技に類似していたため「バベルピラミッド」としました。

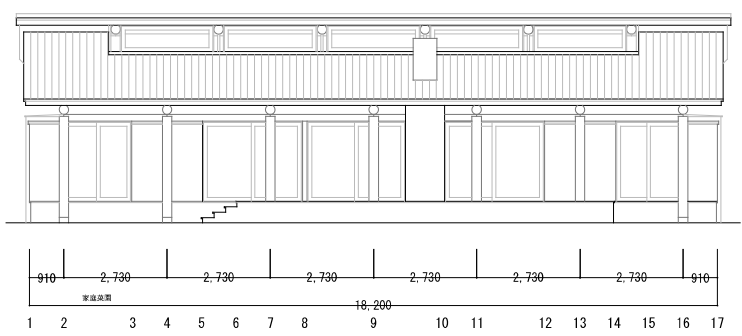
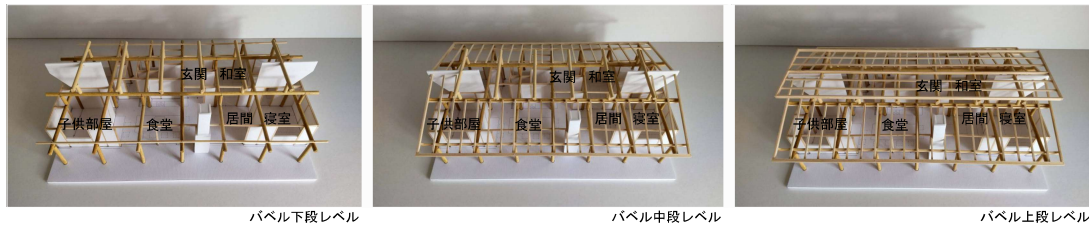
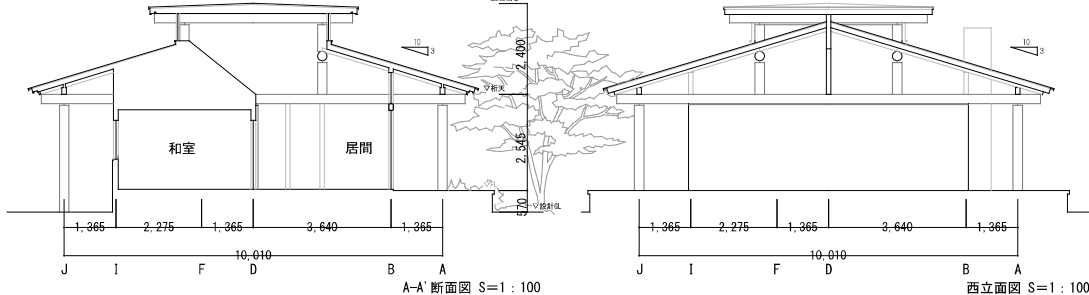
丸太と丸太が交差するジョイント部分は、金物で留める事として「ひかり付け」をしなくても良い納め方をイメージしています。



外観イメージ写真(南西より望む)



外観イメージ写真(南西より望む)



- 仕様概要書
- 主体構造：木造軸組工法
  - 基礎：ベタ基礎
  - 主要仕上材料
  - 外部（屋根）：ガルバリウム鋼板 縦葺き  
アスファルトルーフィング
  - 外部（外壁）：ガルバリウム鋼板 縦葺き
  - 開口部：スギ板t15横羽目貼 木材保護塗料塗
  - 内部（壁）：木製建具、アルミ製建具
  - 内部（床）：スギ板t15貼、ビニールクロス貼
  - 内部（床）：ヒノキ縁甲板t15貼 ワックス仕上
  - 各面積
  - 建築面積：177.21㎡ (約53.6坪)
  - 延床面積：134.15㎡ (約40.5坪)

南立面図 S=1:100