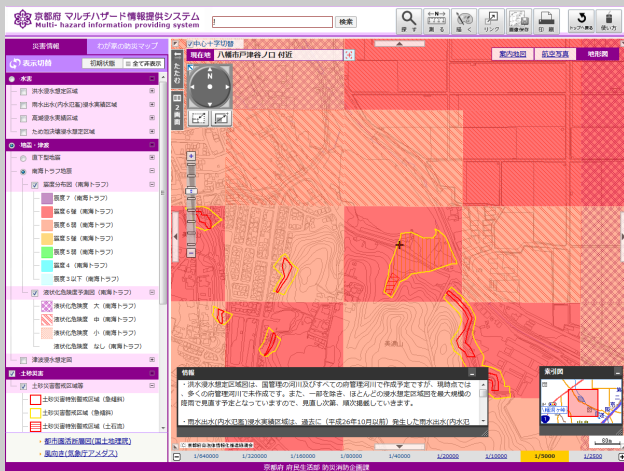


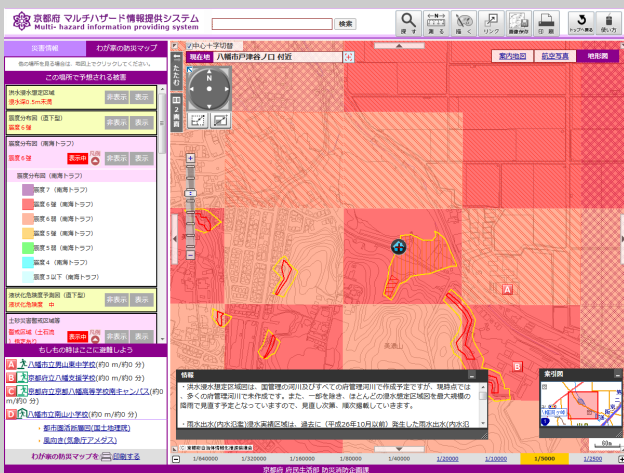
京都府マルチハザード情報提供システムは、インターネットを通じて京都府の水害や地震などの地図情報について提供するサイトです。「水害」、「地震・津波」、「土砂災害」、「防災情報」について閲覧することができ、任意に災害情報を複数選択し重ね合わせて表示することができます。また図形を簡易的に作図でき、独自の防災マップを作成、印刷することができます。

京都府地図情報サービスの特徴



ハザード情報マップ

地域全体のハザード情報を閲覧するのに適しています。

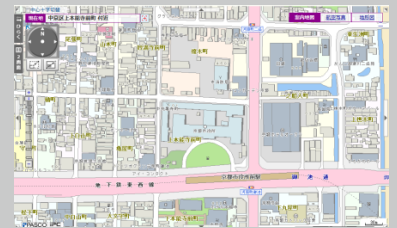


わが家の防災マップ

わが家を指定すると、指定場所で想定される、又は実績があるハザード情報、付近の避難所が閲覧できます。わが家の防災マップとしてご利用ください。

- 簡単操作で地図を使用することができます。
- 誰でも直感的にわかる操作性です。
- いつも利用しているブラウザで使用できます。
- プログラムのインストールは不要です。
- 独自の防災マップを簡易的に作図できます。
- 表示・作図した防災マップを印刷できます。

京都府 マルチハザード情報提供システム
<http://multi-hazard-map.pref.kyoto.jp/>



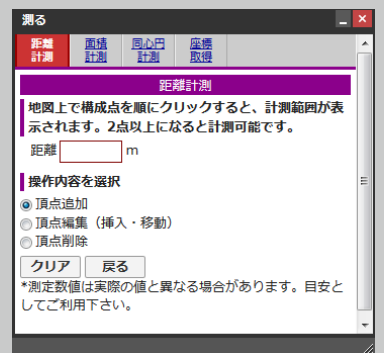
案内地図 | 解りやすい案内用地図について利用可能。



航空写真 | 航空写真と地図を重ね合わせて、現況を確認することが可能。



地形図 | 地形図も表示可能。



計測機能



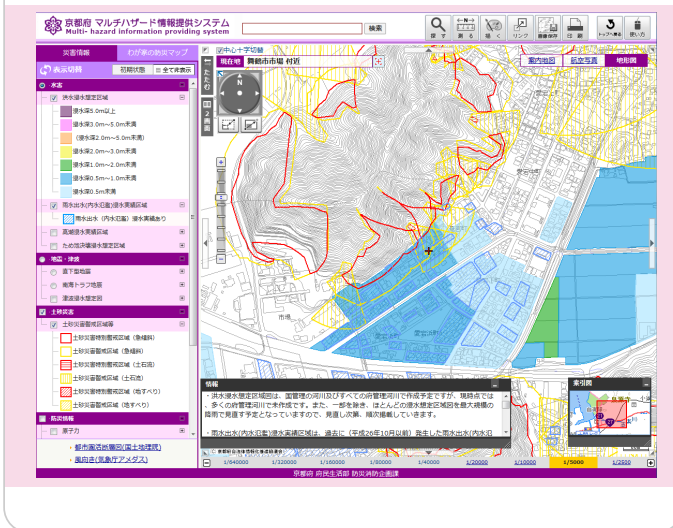
作図機能

MULTI-HAZARD INFORMATION PROVIDING SYSTEM

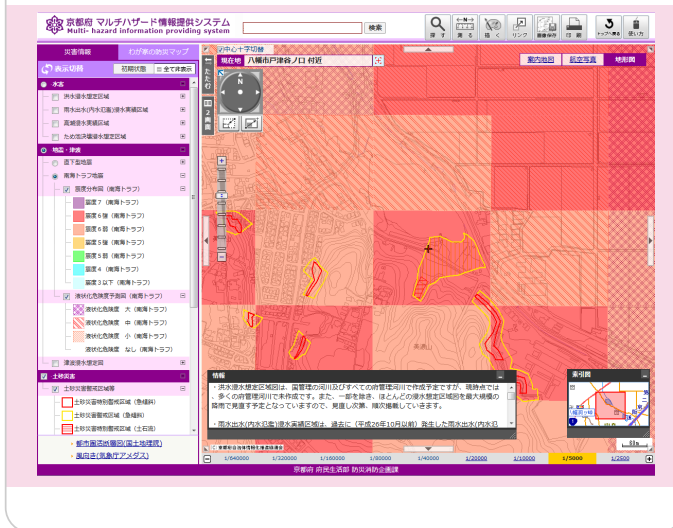
ハザード情報マップ

地域全体のハザード情報を閲覧するのに適しています。

- 表示中 【水害】 + 【土砂災害】**
- 洪水浸水想定区域+雨水出水(内水氾濫)
浸水実績区域+土砂災害警戒区域**



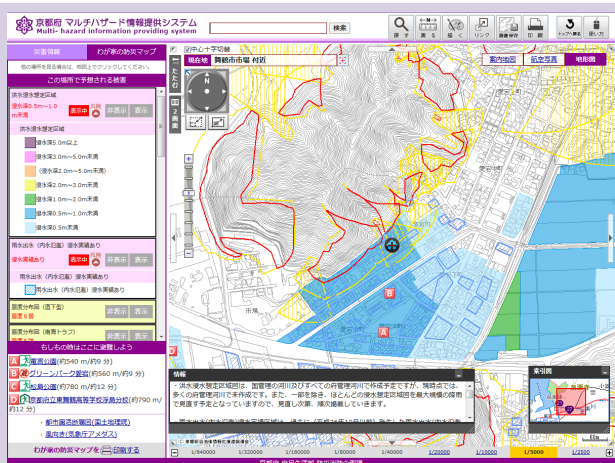
- 表示中 【地震・津波】 + 【土砂災害】**
- 南海トラフ地震+土砂災害警戒区域**



わが家の防災マップ

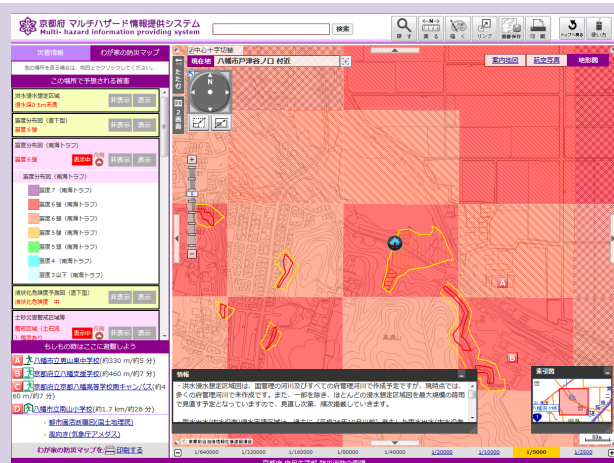
わが家など、指定場所において想定される、又は実績がある被害の危険性を表示します。

- 表示中 【水害】 + 【土砂災害】**
- 洪水浸水想定区域+雨水出水(内水氾濫)
浸水実績区域+土砂災害警戒区域**



- この場所で想定される、又は実績がある被害**
- 浸水深0.5m~1.0m未満
- 雨水出水(内水氾濫) 浸水実績あり
- 震度6弱(直下型)
- 震度5強(南海トラフ)
- 土砂災害警戒区域(急傾斜)
- 土砂災害警戒区域(土石流)

- 表示中 【地震・津波】 + 【土砂災害】**
- 南海トラフ地震+土砂災害警戒区域**



- この場所で想定される、又は実績がある被害**
- 浸水深0.5m未満
- 震度6強(直下型)
- 震度6強(南海トラフ)
- 液化危険度 中(直下型)
- 土砂災害警戒区域(土石流)

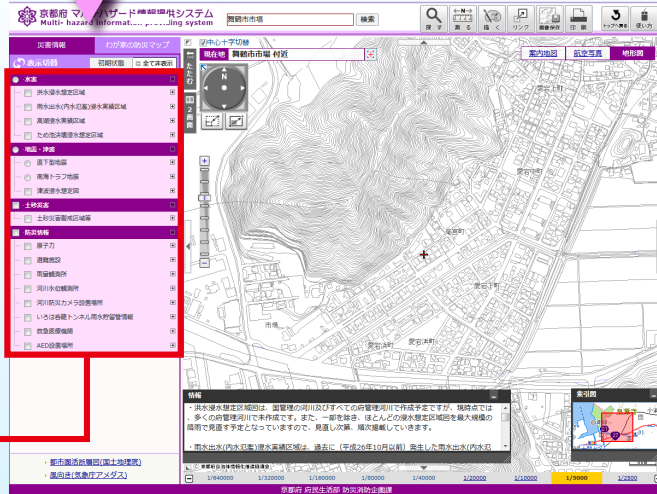
災害情報を表示する

災害情報を複数選択し重ねて表示することができます。



トップページから地図ページへ移動します。

ハザード情報マップ



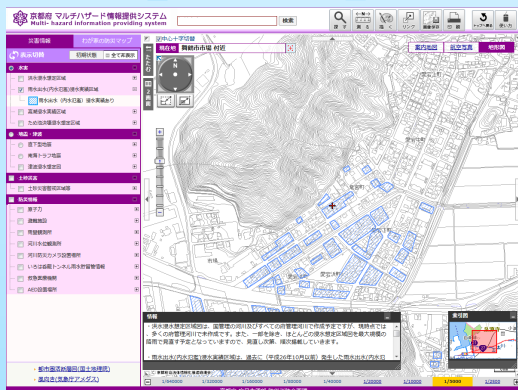
表示したい
災害情報を
選択します。

水害 の災害情報と **地震・津波**

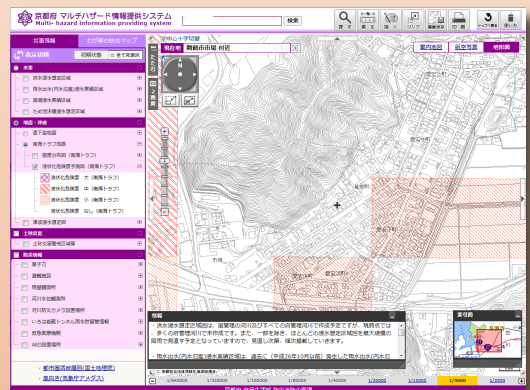
の災害情報は重ね合わせはできません。

【水害】

【地震・津波】

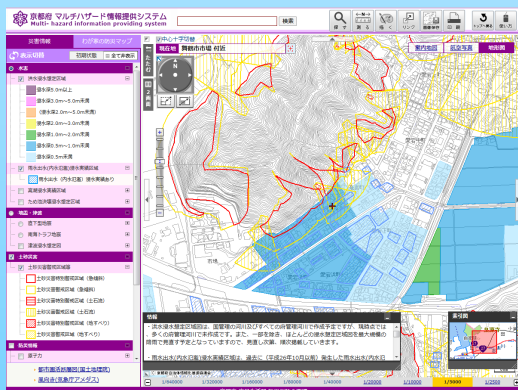


表示中 雨水出水(内水氾濫)浸水実績区域
雨水出水(内水氾濫)浸水実績区域



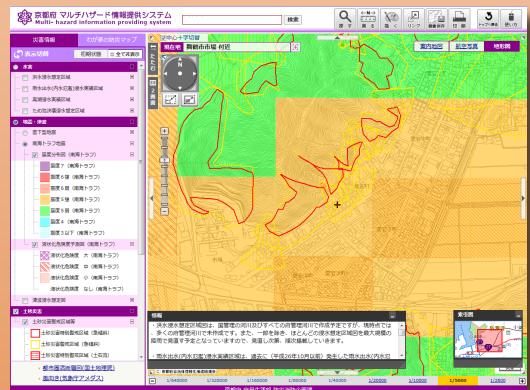
表示中 南海トラフ地震
液状化危険度予測図

+ 洪水浸水想定区域
+ 土砂災害警戒区域



表示中 洪水浸水想定区域+雨水出水(内水氾濫)
浸水実績区域+土砂災害警戒区域
雨水出水(内水氾濫)浸水実績区域
洪水浸水想定区域
土砂災害警戒区域

+ 南海トラフ地震 震度分布図
+ 土砂災害警戒区域



表示中 南海トラフ地震+土砂災害警戒区域
液状化危険度予測図
震度分布図
土砂災害警戒区域

重ねて表示

重ねて表示

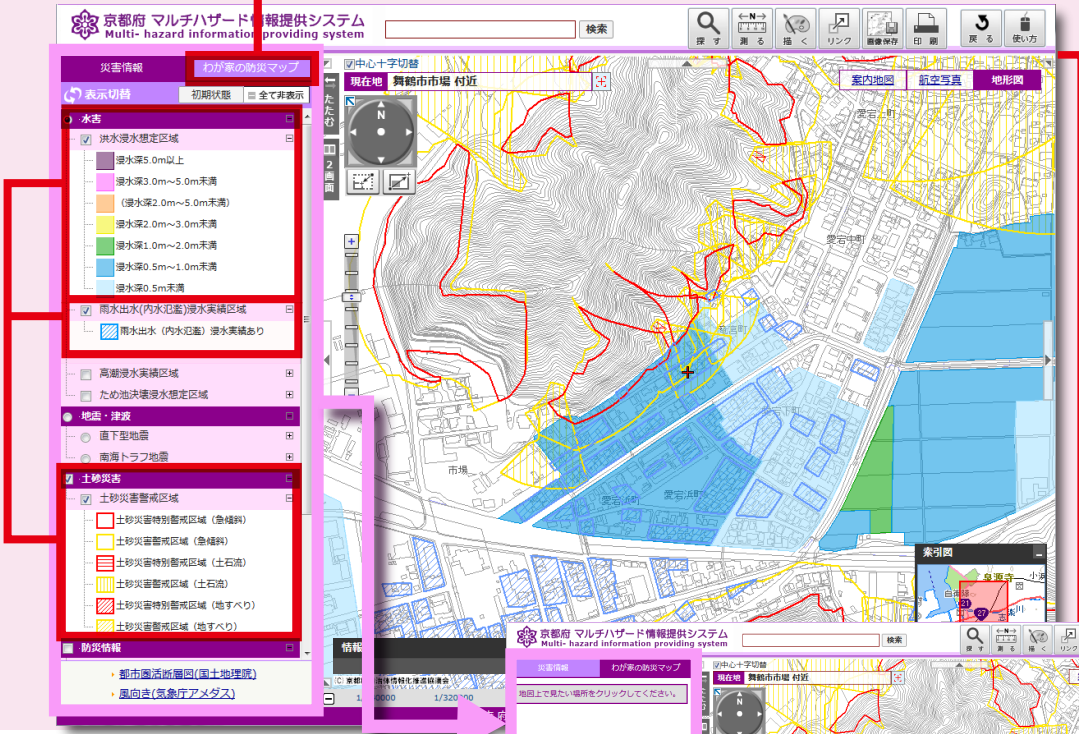
わが家の防災マップとは

わが家など指定場所において想定される、又は実績がある被害の危険性を確認することができ、災害時の行動を素早く把握できます。

ハザード情報マップ

③ わが家の防災マップをクリックする

① 表示させたい「災害情報」を選択する



② 地図上に「災害情報」が表示される

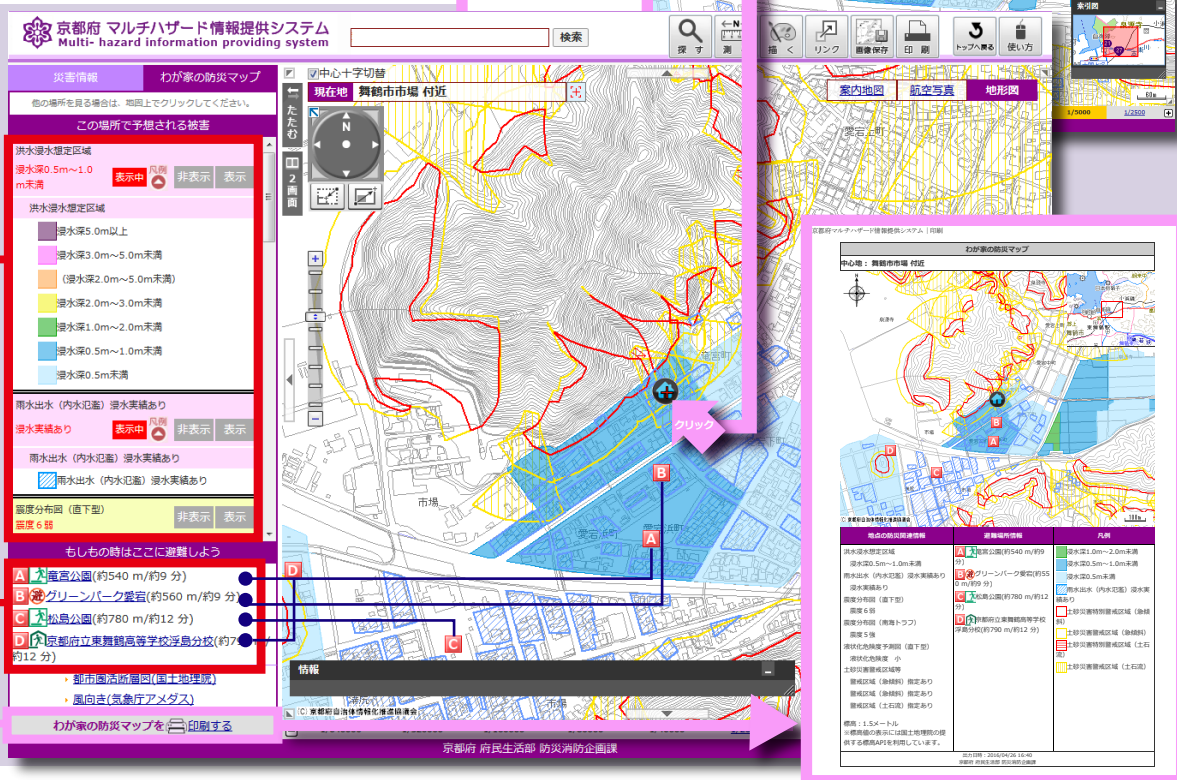
④ わが家の防災マップの地図上で見たい場所をクリックする

わが家の防災マップ

⑤ クリックした場所で予想される被害が表示される

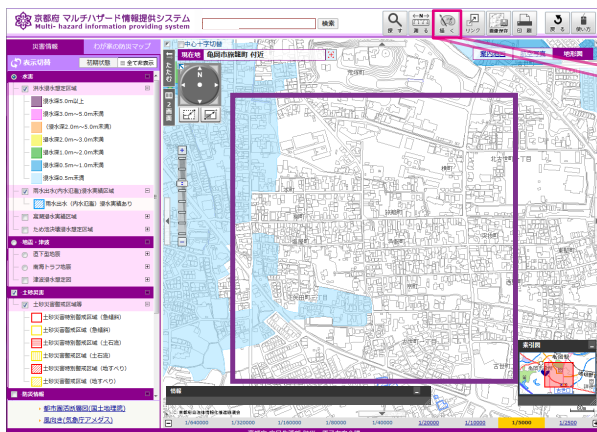
⑥ 災害時の避難施設が近い順に表示される

⑦ 印刷



防災マップ作成方法

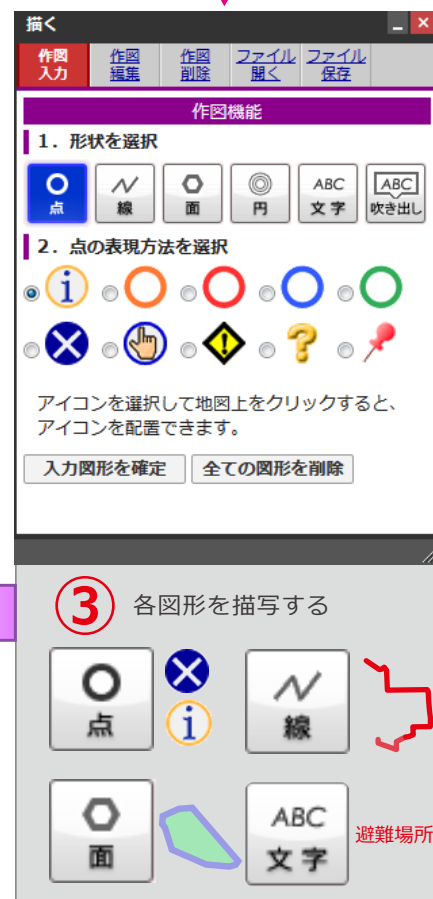
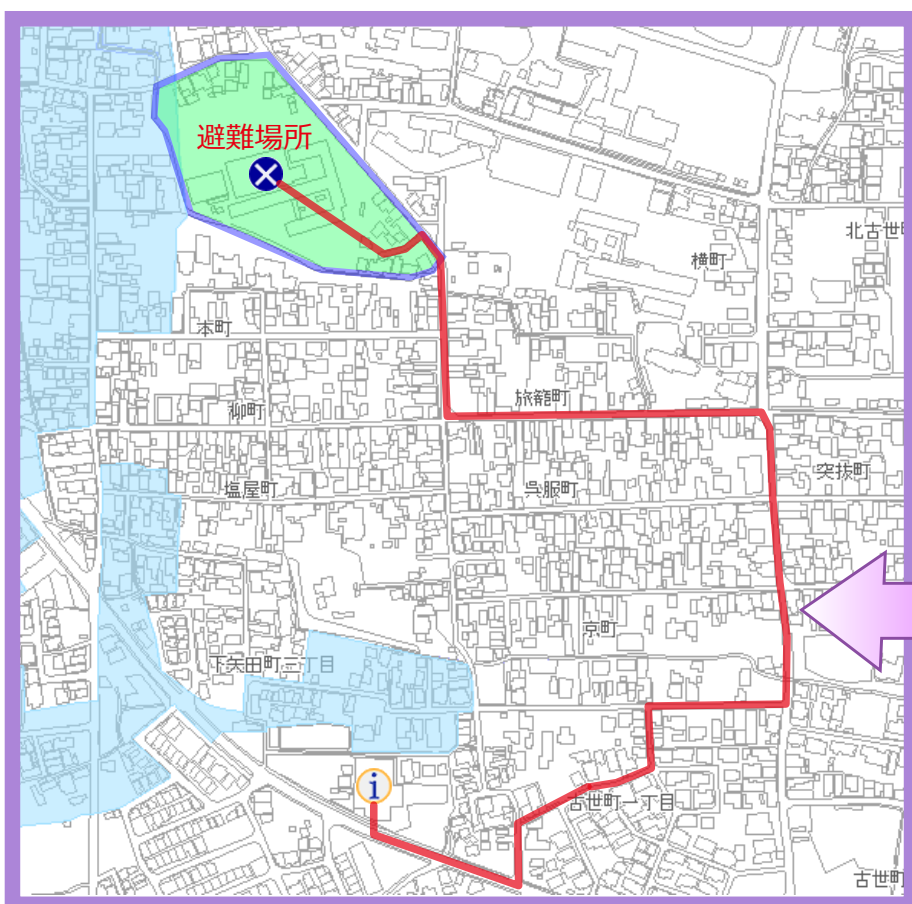
ハザード情報マップ



① 描くをクリック



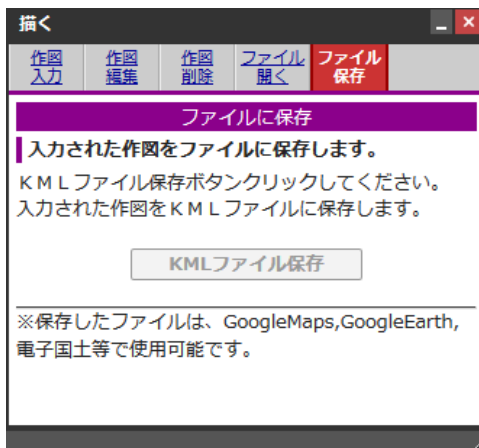
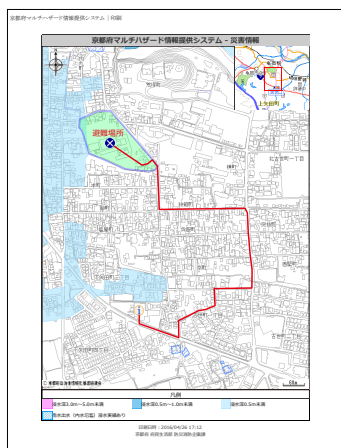
② 「描く」ツールを表示



③ 各図形を描写する

④

描画した地図を印刷出力や、ファイル保存して、再度読み込むことも可能です。



災害情報の構成について

水害

- 洪水浸水想定区域
 - 浸水深5.0m以上
 - 浸水深3.0m～5.0m未満
 - (浸水深2.0m～5.0m未満)
 - 浸水深2.0m～3.0m未満
 - 浸水深1.0m～2.0m未満
 - 浸水深0.5m～1.0m未満
 - 浸水深0.5m未満
- 雨水出水(内水氾濫)浸水実績区域
 - 雨水出水(内水氾濫)浸水実績あり
- 高潮浸水実績区域
 - (高潮)浸水深50cm以上
 - (高潮)浸水深50cm未満
- ため池決壊浸水想定区域
 - (ため池)浸水深50cm以上
 - (ため池)浸水深50cm未満

地震・津波

- 直下型地震
 - 震度分布図(直下型)
 - 震度7(直下型)
 - 震度6強(直下型)
 - 震度6弱(直下型)
 - 震度5強(直下型)
 - 震度5弱(直下型)
 - 震度4(直下型)
 - 震度3以下(直下型)
 - 液状化危険度予測図(直下型)
 - 液状化危険度 大(直下型)
 - 液状化危険度 中(直下型)
 - 液状化危険度 小(直下型)
 - 液状化危険度 なし(直下型)
- 南海トラフ地震
 - 震度分布図(南海トラフ)
 - 震度7(南海トラフ)
 - 震度6強(南海トラフ)
 - 震度6弱(南海トラフ)
 - 震度5強(南海トラフ)
 - 震度5弱(南海トラフ)
 - 震度4(南海トラフ)
 - 震度3以下(南海トラフ)
 - 液状化危険度予測図(南海トラフ)
 - 液状化危険度 大(南海トラフ)
 - 液状化危険度 中(南海トラフ)
 - 液状化危険度 小(南海トラフ)
 - 液状化危険度 なし(南海トラフ)
- 津波浸水想定図
 - (津波)浸水深4.0m以上
 - (津波)浸水深2.0m～4.0m未満
 - (津波)浸水深1.0m～2.0m未満
 - (津波)浸水深0.3m～1.0m未満
 - (津波)浸水深0.01m～0.3m未満

土砂災害

- 土砂災害警戒区域等
 - 土砂災害特別警戒区域(急傾斜)
 - 土砂災害警戒区域(急傾斜)
 - 土砂災害特別警戒区域(土石流)
 - 土砂災害警戒区域(土石流)
 - 土砂災害特別警戒区域(地すべり)
 - 土砂災害警戒区域(地すべり)

防災情報

- 原子力
 - 高浜原子力発電所、PAZ、UPZ
 - 原子力発電所(高浜)
 - PAZ、UPZ(高浜)
 - 大飯原子力発電所、PAZ、UPZ
 - 原子力発電所(大飯)
 - PAZ、UPZ(大飯)
 - 避難時集結場所(原子力)
 - 原 避難時集結場所(原子力)
 - 検査場所(スクリーニングポイント)
 - S 検査場所(スクリーニングポイント)
 - 放射線防護施設
 - 放 放射線防護施設
 - 避難施設
 - 指定緊急避難場所兼指定避難所
 - 指定緊急避難場所兼指定避難所
 - 指定緊急避難場所
 - 指定避難所
 - 指定避難所
 - 避難施設
 - 避難施設
 - 避難施設(国民保護)
 - 避難施設(国民保護)
 - 雨量観測所
 - 雨量観測所
 - 河川水位観測所
 - 河川水位観測所
 - 河川防災カメラ設置場所
 - 河川防災カメラ設置場所
 - いろは呑龍トンネル雨水貯留管情報
 - ポンプ場
 - 救急医療機関
 - 救急医療機関
 - AED設置場所
 - AED設置場所

災害情報の構成は、大きく「水害」「地震・津波」、「土砂災害」、「防災情報」のレイヤグループで構成する。その中の内、『水害』と『地震・津波』の重ね合わせ、『地震・津波』内『直下型地震』と『南海トラフ地震』の重ね合わせは行わない。