



亀山地区 展望台



保津川下り



山嵯山我野トロッコ列車

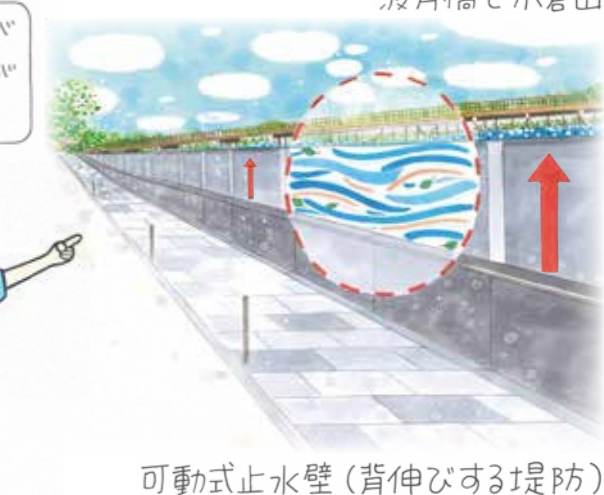


鶺鴒い

イラストマップ



大雨の時に、川の水があふれへんように「壁」があがってくるんやて!



可動式止水壁 (背伸びする堤防)



臨川寺地区 傘亭



(清小糸内言)小倉百人一首歌碑 (貞信公)



小倉百人一首歌碑 (藤原俊成)

