

第3章 労働争議の調整等

1 労働争議の調整

(1) 概要

平成31年1月から令和元年12月までの新規申請件数は2件、係属件数も2件であった。

ア 取扱状況

平成31年1月から令和元年12月までに係属した労働争議の調整は、前年からの繰越はなく、新規申請が2件で、うち1件が終結し、1件が次年繰越となった。なお、調整手続は、全てあっせんであった。（表1）

表1 取扱状況 (単位：件)

年	区分	係属件数			終結件数	次年繰越
		前年繰越	新規申請	計		
27		4	17	21	17	4
28		4	8	12	7	5
29		5	8	13	12	1
30		1	5	6	6	—
31・元		—	2	2	1	1
平均件数		2.8	8.0	10.8	8.6	2.2

イ 新規申請の状況

(7) 開始事由別状況

開始事由別にみると、2件が当事者の申請によるもので、職権によるものはなかった。また、申請者別では、2件全て組合からの申請であった。（表2）

表2 開始事由別新規申請件数 (単位：件)

年	区分	当事者申請			職権	計
		組合	使用者	双方		
27		16	1	—	—	17
28		7	1	—	—	8
29		7	—	1	—	8
30		5	—	—	—	5
31・元		2	—	—	—	2
平均件数		7.4	0.4	0.2	—	8.0

(イ) 月別状況

月別にみると、7月と11月が各1件であった。（表3）

表3 月別新規申請件数 (単位：件)

年	月	1	2	3	4	5	6	7	8	9	10	11	12	計
		27		2	2	1	1	1	1	—	2	3	2	—
28		1	—	—	—	—	—	1	1	—	3	—	2	8
29		1	2	—	1	—	—	2	1	—	—	—	1	8
30		—	1	—	—	—	2	—	2	—	—	—	—	5
31・元		—	—	—	—	—	—	1	—	—	—	1	—	2
平均件数		0.8	1.0	0.2	0.4	0.2	0.6	0.8	1.2	0.6	1.0	0.2	1.0	8.0

(ウ) 産業別状況

産業別にみると、医療、福祉、学術研究、専門・技術サービス業が各1件(50.0%)であった。(表9)

(イ) 規模別状況

組合規模別にみると、組合員数21~50人、501~1,000人が各1件(50.0%)であった。(表4)

企業規模別では、従業員数10人以下、1,001人以上が各1件(50.0%)であった。(表5)

表4 組合規模別新規申請件数

(単位：件)

年\規模	10人以下	11~20人	21~50人	51~100人	101~200人	201~500人	501~1,000人	1,001人以上	非公表	計
27	—	2	—	1	3	7	—	4	—	17
28	—	1	—	1	2	4	—	—	—	8
29	1	—	2	1	1	1	—	2	—	8
30	—	—	2	—	1	—	—	2	—	5
31・元	—	—	1	—	—	—	1	—	—	2
平均	0.2	0.6	1.0	0.6	1.4	2.4	0.2	1.6	—	8.0

表5 企業等規模別新規申請件数

(単位：件)

年\規模	10人以下	11~20人	21~50人	51~100人	101~200人	201~500人	501~1,000人	1,001人以上	計
27	1	1	1	1	4	3	2	4	17
28	1	—	4	—	—	3	—	—	8
29	2	1	1	1	—	—	—	3	8
30	—	1	3	—	—	—	—	1	5
31・元	1	—	—	—	—	—	—	1	2
平均	1.0	0.6	1.8	0.4	0.8	1.2	0.4	1.8	8.0

(オ) 調整事項別状況

新規申請件数は2件であるが、調整事項が複数ある事件があるため調整事項別件数は4件となり、賃金等が3件(75.0%)、団交促進が1件(25.0%)であった。(表10)

(カ) 組合系統別状況

組合系統別にみると、2件全てが全労連であった。

(キ) 発生地域別状況

発生地域別にみると、2件全てが京都市域であった。

ウ 終結状況

平成31年1月から令和元年12月までに係属した2件のうち1件が終結し、解決した。
(表6)

表6 終結状況 (単位：件)

年	区分	解 決			打切り (不承諾)	取下げ	計	(参考) (%)	
		案提示	その他	小 計				解決率	案提示率
27		7	1	8	8 (3)	1	17	50.0	43.8
28		1	—	1	5 (2)	1	7	16.7	16.7
29		6	2	8	3 (1)	1	12	72.7	54.5
30		1	—	1	4 (3)	1	6	20.0	20.0
31・元		1	—	1	— (-)	—	1	100.0	100.0
平均件数		3.2	0.6	3.8	4.0	0.8	8.6	48.7	41.0

(注) 1 () は不承諾の件数で、内数である。

$$2 \text{ 解決率} = \frac{\text{解 決}}{\text{解決} + \text{打切り}} \times 100 \quad \text{案提示率} = \frac{\text{案提示}}{\text{解決} + \text{打切り}} \times 100$$

エ 調整回数及び調整係属日数

終結した事件の調整回数は2.0回、調整係属日数は81.0日であった。(表7、8)

表7 調整回数 (単位：件)

年	回数	0回	1回	2回	3回	4回	5回	計	平均回数 (0回を除く)
		27	4	7	5	—	1		
28	3	1	1	2	—	—	7	2.3	
29	1	6	3	1	1	—	12	1.7	
30	3	2	—	1	—	—	6	1.7	
31・元	—	—	1	—	—	—	1	2.0	
平均件数		2.2	3.2	2.0	0.8	0.4	—	8.6	1.8

表8 調整係属日数 (単位：件)

年	日数	5日以内	6～10日	11～20日	21～30日	31～50日	51～100日	101日以上	計	平均日数
		27	—	—	2	1	4	7		
28	—	—	—	1	2	3	1	7	64.7	
29	—	—	—	1	2	4	5	12	94.5	
30	—	—	—	1	2	2	1	6	57.8	
31・元	—	—	—	—	—	1	—	1	81.0	
平均件数		—	—	0.4	0.8	2.0	3.4	2.0	8.6	70.4

表9 産業別新規申請件数

(単位：件)

区分	年					31・元	平均件数
	27	28	29	30			
農業、林業、漁業	—	—	—	—	—	—	—
建設業	—	—	—	—	—	—	—
製造業	3	3	3	1	—	2.0	
食料品製造業	—	—	—	—	—	—	
繊維工業	—	—	—	—	—	—	
パルプ・紙・紙加工品製造業	—	—	—	—	—	—	
窯業・土石製品製造業	1	1	1	1	—	0.8	
金属製品製造業	1	—	2	—	—	0.6	
業務用機械器具製造業	1	2	—	—	—	0.6	
電子部品・デバイス・電子回路製造業	—	—	—	—	—	—	
電気機械器具製造業	—	—	—	—	—	—	
電気・ガス・熱供給・水道業	—	—	—	—	—	—	
情報通信業	1	1	—	—	—	0.4	
情報サービス業	1	1	—	—	—	0.4	
運輸業、郵便業	5	2	2	1	—	2.0	
鉄道業	1	—	—	—	—	0.2	
道路旅客運送業	—	—	1	1	—	0.4	
道路貨物運送業	3	2	1	—	—	1.2	
運輸に付帯するサービス業	1	—	—	—	—	0.2	
卸売業、小売業	1	—	—	1	—	0.4	
金融業、保険業	—	—	—	—	—	—	
不動産業、物品賃貸業	—	—	—	—	—	—	
学術研究、専門・技術サービス業	—	—	—	—	1	0.2	
専門サービス業(他に分類されないもの)	—	—	—	—	1	0.2	
宿泊業、飲食サービス業	—	—	—	—	—	—	
宿泊業	—	—	—	—	—	—	
飲食店	—	—	—	—	—	—	
生活関連サービス業、娯楽業	—	—	—	—	—	—	
教育、学習支援業	2	—	—	—	—	0.4	
医療、福祉	3	1	1	1	1	1.4	
医療業	2	—	1	1	1	1.0	
保健衛生	—	1	—	—	—	0.2	
社会保険・社会福祉・介護事業	1	—	—	—	—	0.2	
サービス業(他に分類されないもの)	2	1	—	1	—	0.8	
廃棄物処理業	1	1	—	—	—	0.4	
職業紹介・労働者派遣業	—	—	—	—	—	—	
その他の事業サービス業	1	—	—	—	—	0.2	
その他のサービス業	—	—	—	1	—	0.2	
公務	—	—	2	—	—	0.4	
地方公務	—	—	2	—	—	0.4	
合 計	17	8	8	5	2	8.0	

表 10 調整事項別新規申請件数

(単位：件)

区 分	年	27	28	29	30	31・元	平均件数
組合承認・組合活動		1	—	1	—	—	0.4
協定締結・全面改定		—	—	—	—	—	—
協約効力・解釈		—	1	—	—	—	0.2
賃 金 等		14	1	6	1	3	5.0
賃 金 増 額		1	—	1	1	1	0.8
一 時 金		4	—	2	—	1	1.4
諸 手 当		4	—	—	—	—	0.8
退職一時金・年金		—	—	2	—	—	0.4
解雇手当・休業手当		1	—	—	—	—	0.2
その他賃金に関するもの		4	1	1	—	1	1.4
給与以外の労働条件		3	—	3	4	—	2.0
労 働 時 間		1	—	—	1	—	0.4
休 日 ・ 休 暇		—	—	1	1	—	0.4
作業方法の変更		—	—	—	—	—	—
定 年 制		—	—	1	1	—	0.4
その他の労働条件		2	—	1	1	—	0.8
経 営 又 は 人 事		7	3	1	1	—	2.4
事業休廃止・事業縮小		—	—	—	—	—	—
人 員 整 理		—	—	—	—	—	—
配 置 転 換		3	—	1	—	—	0.8
解 雇		1	1	—	1	—	0.6
その他の経営人事		3	2	—	—	—	1.0
福 利 厚 生		—	—	—	—	—	—
団 交 促 進		5	5	3	3	1	3.4
事 前 協 議 制		—	—	—	—	—	—
そ の 他		2	—	—	—	—	0.4
合 計		32	10	14	9	4	13.8

(注) 複数の調整事項を含む労働争議があるため、本表の件数と新規申請件数とは一致しない。

表 11 年別取扱・処理件数

(単位：件)

年	区分	係 属 件 数			終 結 件 数				次年繰越
		前年繰越	新規件数	計	解 決	打切り・不調	取下げ	計	
昭和21年		—	3	3	2	—	1	3	—
22		—	29(11)	29(11)	16(6)	4(2)	2	22(8)	7(3)
23		7(3)	31(7)	38(10)	29(8)	6(1)	2(1)	37(10)	1
24		1	46(8)	47(8)	23(5)	13(1)	9(2)	45(8)	2
25		2	42(6)	44(6)	26(1)	5(1)	10(1)	41(3)	3(3)
26		3(3)	52(14)	55(17)	29(5)	13(9)	11(3)	53(17)	2
27		2	72(10)	74(10)	49(3)	12(6)	11(1)	72(10)	2
28		2	39(2)	41(2)	24	6(1)	9(1)	39(2)	2
29		2	54(3)	56(3)	34(1)	9(1)	10	53(2)	3(1)
30		3(1)	46(3)	49(4)	20(1)	10(2)	18(1)	48(4)	1
31		1	38	39	24	3	11	38	1
32		1	64(2)	65(2)	47	8(1)	9(1)	64(2)	1
33		1	59(4)	60(4)	36	8(2)	13(2)	57(4)	3
34		3	39	42	22	11	9	42	—
35		—	65	65	41	15	4	60	5
36		5	73(2)	78(2)	63	11(1)	4(1)	78(2)	—
37		—	49	49	24	7	18	49	—
38		—	42	42	33	4	5	42	—
39		—	58	58	48	9	1	58	—
40		—	59	59	45	9	4	58	1
41		1	78	79	49	9	20	78	1
42		1	55(1)①	56(1)①	37①	17(1)	1	55(1)①	1
43		1	50	51	38	9	4	51	—
44		—	40	40	21	12	6	39	1
45		1	44(3)	45(3)	18	20(3)	3	41(3)	4
46		4	32(3)	36(3)	19(1)	12(2)	4	35(3)	1
47		1	62(20)	63(20)	23(1)	14	26(19)	63(20)	—
48		—	31(5)	31(5)	13	10(1)	7(4)	30(5)	1
49		1	59(20)	60(20)	22(4)	13	25(16)	60(20)	—
50		—	39(1)①	39(1)①	13	20(1)	6①	39(1)①	—
51		—	20	20	9	7	4	20	—
52		—	33	33	19	10	4	33	—
53		—	22	22	15	4	2	21	1
54		1	18	19	13	2	3	18	1
55		1	17	18	10	4	4	18	—
56		—	24	24	8	5	5	18	6
57		6	20	26	11	8	6	25	1
58		1	18	19	9	6	3	18	1
59		1	17	18	10	3	4	17	1
60		1	23	24	13	6	3	22	2
61		2	23	25	9	9	6	24	1
62		1	19	20	7	10	2	19	1
63		1	10	11	5	3	2	10	1
平成元年		1	16	17	5	8	2	15	2
2		2	8	10	4	3	—	7	3
3		3	22	25	5	5	4	14	11
4		11	16	27	15	10	1	26	1
5		1	10	11	3	6	—	9	2

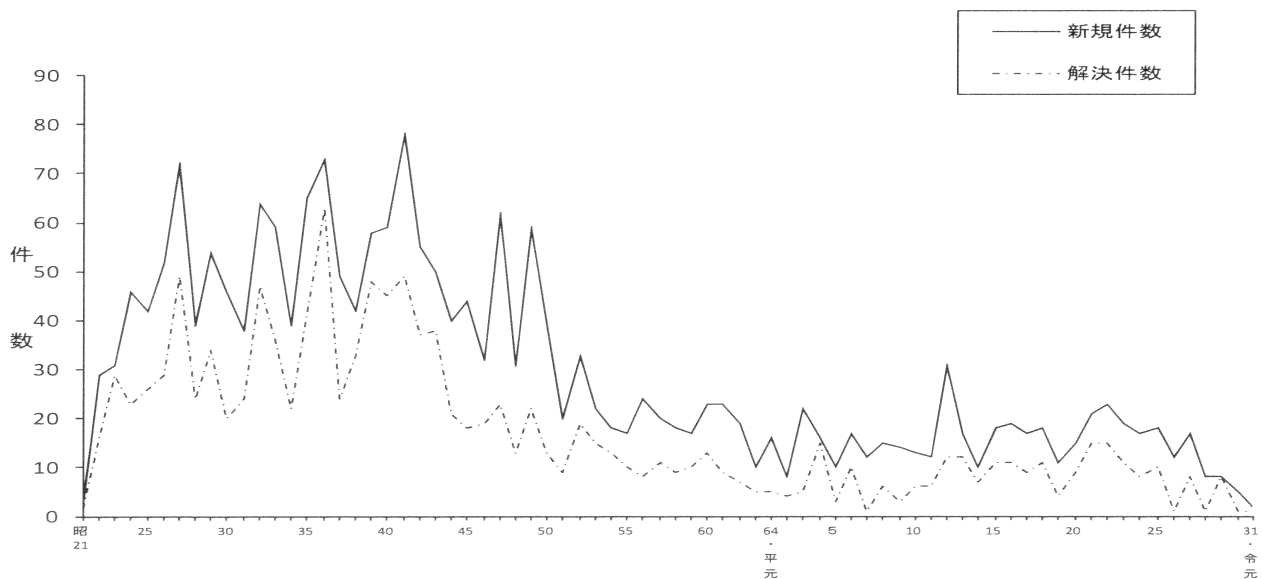
(単位：件)

年	区分	係 属 件 数			終 結 件 数				次年繰越
		前年繰越	新規件数	計	解 決	打ち切り・不調	取下げ	計	
6		2	17	19	10	4	4	18	1
7		1	12(1)	13(1)	1	11(1)	1	13(1)	—
8		—	15	15	6	4	4	14	1
9		1	14	15	3	6	4	13	2
10		2	13②	15②	6②	6	1	13②	2
11		2	12	14	6	7	—	13	1
12		1	31(11)③	32(11)③	12③	17(11)	2	31(11)③	1
13		1	17	18	12	4	1	17	1
14		1	10	11	7	3	1	11	—
15		—	18	18	11	3	—	14	4
16		4	19	23	11	8	2	21	2
17		2	17	19	9	5	2	16	3
18		3	18	21	11	8	—	19	2
19		2	11	13	4	7	1	12	1
20		1	15	16	9	4	—	13	3
21		3	21	24	15	5	1	21	3
22		3	23	26	15	5	1	21	5
23		5	19	24	11	8	2	21	3
24		3	17	20	8	8	3	19	1
25		1	18	19	10	8	1	19	—
26		—	12	12	1	7	—	8	4
27		4	17	21	8	8	1	17	4
28		4	8	12	1	5	1	7	5
29		5	8	13	8	3	1	12	1
30		1	5	6	1	4	1	6	—
31・元		—	2	2	1	—	—	1	1
計			2,175 (137)⑦		1,255 (36)⑥	566 (48)	353 (53)①	2,174 (137)⑦	

(注) 1 ()内は調停、○内は仲裁の件数で、内数である。

2 昭和42年の仲裁は、仲裁委員会を設けずに対処した任意仲裁である。

図1 新規申請件数の推移



(2) 係属状況一覧表

事件番号 業種	事件の概要	終結 内容	調整区分 申請者区分 労：組合 使：使用者 双：双方	申請年月日 調整員指名年月日 終結年月日	調整回数 係属日数 調整日数	調整員
令元－1 医療業	<p>組合が、夏期一時金の引き下げ分の支払いと誠実な団体交渉の開催を求めてあっせんを申請</p> <p>【あっせん案要旨】</p> <ul style="list-style-type: none"> ・労使双方は、良好な労使関係の構築に努める。 ・使用者は、団交時に経営・決算資料を提示・説明し、誠実に交渉するものとする。 	解決	あっせん 労	元. 7. 19 元. 7. 23 元. 10. 7	2回 81日 77日	土 田(公) 山 本(労) 石 津(使)
令元－2 専門サービス業	<p>組合が、全職員に公平な昇給の実施と「賃金体系表」の運用規定での組合との合意形成努力を求めてあっせんを申請</p> <p>—</p>	—	あっせん 労	元. 11. 21 元. 11. 22 (係属中)	— — —	笠 井(公) 師 玉(労) 倉 垣(使)

(注) 「係属日数」は申請日から終結日までの日数で、「調整日数」は調整員指名日から終結日までの日数である。

2 争議行為予告通知及び実情調査

(1) 争議行為予告通知の状況

平成31年1月から令和元年12月までにおいて、当委員会が受理した労調法第37条第1項の規定による公益事業の争議行為予告通知は50件である。業種別にみると、全てが医療であった。(表1)

表1 争議行為予告通知取扱状況 (単位：件)

年	業種	運 輸	郵 便 ・ 電 気 通 信	水 道 ・ 電 気 ・ ガ ス	医 療	公 衆 衛 生	計
27		—	—	—	50*	—	50
28		—	—	—	54*	—	54
29		—	—	—	50*	—	50
30		—	—	—	52*	—	52
31・元		—	—	—	50*	—	50
平均件数		—	—	—	51.2	—	51.2

(注) ※は、他府県にも争議行為実施場所があるため中央労働委員会へ報告したもの

(2) 実情調査の状況

平成31年1月から令和元年12月に実施した労働委員会規則第62条の2第1項の規定による労働争議の実情調査の件数は71件である。業種別にみると、医療50件、運輸21件であった。(表2)

また、これを労働争議の調査事項別にみると、延べ132件である。(表3)

表2 業種別実情調査取扱状況 (単位：件)

年	業種	公 益 事 業					小 計	非公益 事 業	計
		運 輸	郵 便 ・ 電 気 通 信	水 道 ・ 電 気 ・ ガ ス	医 療	公 衆 衛 生			
27		23	—	—	50	—	73	—	73
28		18	—	—	54	1	73	—	73
29		27	—	—	50	—	77	—	77
30		16	—	—	52	—	68	—	68
31・元		21	—	—	50	—	71	—	71
平均件数		21.0	—	—	51.2	0.2	72.4	—	72.4

表3 調査事項別取扱状況

(単位：件)

年	区分	賃 金 等				給与以外の労働条件		経 営 人 事	計	
		賃上げ	一時金	諸手当	その他	小 計	労 働 時 間			休 日 休 暇
27		41	68	—	—	109	—	—	6	115
28		42	71	—	—	113	—	—	6	119
29		37	70	—	—	107	6	—	6	119
30		36	67	—	—	103	—	—	—	103
31・元		62	64	—	—	126	6	—	—	132
平均件数		43.6	68.0	—	—	111.6	2.4	—	3.6	117.6