

受講無料

定員:25名  
(最少人数8名)

9月開講 0824

募集期間

令和8年

7/9 ~ 8/4

申込はハローワークへ

受講生募集中

# 生成AIの 利活用も学べる オフィスソフト科



ビジネスに即効!  
オフィスソフトとデジタルツールを  
使いこなす実践型トレーニング



## 訓練概要

訓練期間 9/1(火)~11/30(月)

訓練時間 9時20分~16時10分

対象者 基本レベルのパソコンスキルを有し、  
生成AI(ChatGPT)等を活かした就業を  
希望する方

教材費 9,000円程度

日程表 右のQRからご確認ください ▶▶



## 選考 試験

8/18(火) 9:20~

会場 アイシーエル研修センター5階B室

## 訓練説明会

訓練のカリキュラム、使用するテキストなど  
詳しいコース内容をご説明します。

7/21(火) 13:30~ (質疑応答を含め  
30分程度)

会場 アイシーエル研修センター10階D室

参加  
予約 Webでご予約ください。  
当日参加OK。▶▶



日程が合わない場合は

個別の説明も行っております。お電話でお問い合わせください。

できる限り  
ご参加  
ください!

訓練の募集に関するお問い合わせ

京都府立京都高等技術専門校

京都市伏見区竹田流池町 121-3

☎ 075-642-4451

訓練内容や説明会に関するお問い合わせ

アイシーエル研修センター

京都市下京区烏丸通仏光寺下大政所町 680-1  
第八長谷ビル 10F

☎ 075-708-7252

アイシーエル  
Webサイト

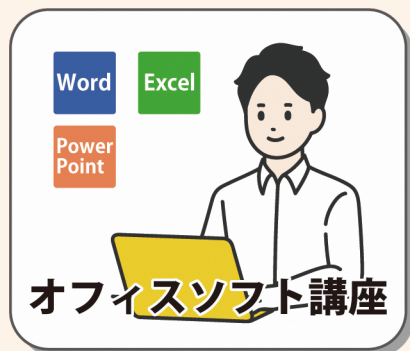


実施訓練はこちら

# 「生成AIの利活用も学べるオフィスソフト活用科」とは

オフィスソフトと生成AIなどのデジタルツールを組み合わせ、実務に直結するスキルを習得する講座です。「学びながらすぐに仕事で使える力」が身につきます。

また、早期就職を行うための就職支援講座もカリキュラムに含まれています。



Word Excel  
Power Point

オフィスソフト講座



デジタルツール講座

応募書類 面接対策



就職支援講座

効率的かつ実践的にスキルを高めたい方におすすめです！

## 講習で学べるスキル

Word

基礎…Wordの特徴、ページ設定、文字書式、段落書式、ビジネス文書作成等  
応用…表や図形、ワードアート、長文機能(スタイル、段組み、アウトライン、表紙と目次、ページ番号)、差し込み印刷等

Excel

MOS

基礎…表作成、表の書式設定・配置、関数、相対参照、絶対参照等  
応用…表示形式、関数、グラフ、データベース、条件付き書式、CSVデータのインポート、ピボットテーブル  
Microsoft Office Specialist Excel 試験対策

Power Point

プレゼンテーション作成技法(スライドの基本設定、表・グラフの作成、アニメーション、スライドマスター、プレゼンテーション技法等)

生成 AI  
ChatGPT

生成AI(ChatGPT、Gemini)の活用

Google  
アプリ

ドライブ、Gmail、ドキュメント、スプレッドシート、スライドフォームの利用

WebDTP  
アプリ  
Canva

チラシ制作に必要なCanva機能の習得、課題に基づいた、訴求力の高いチラシの作成

Web会議  
システム  
Zoom

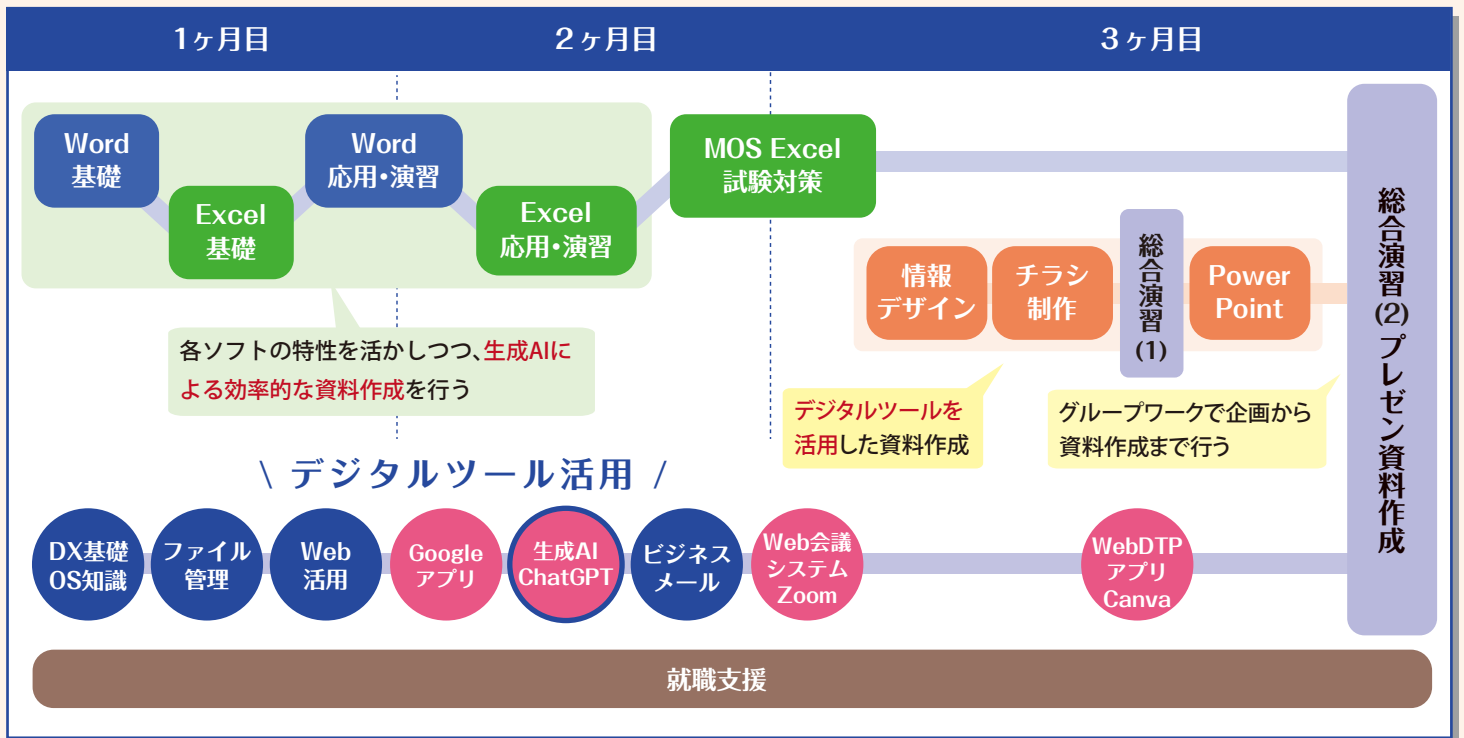
概要と基礎知識、双方向性システム(Zoom)の利用

**【重要】こちらのコースでは個人のGoogleアカウントが必要です**

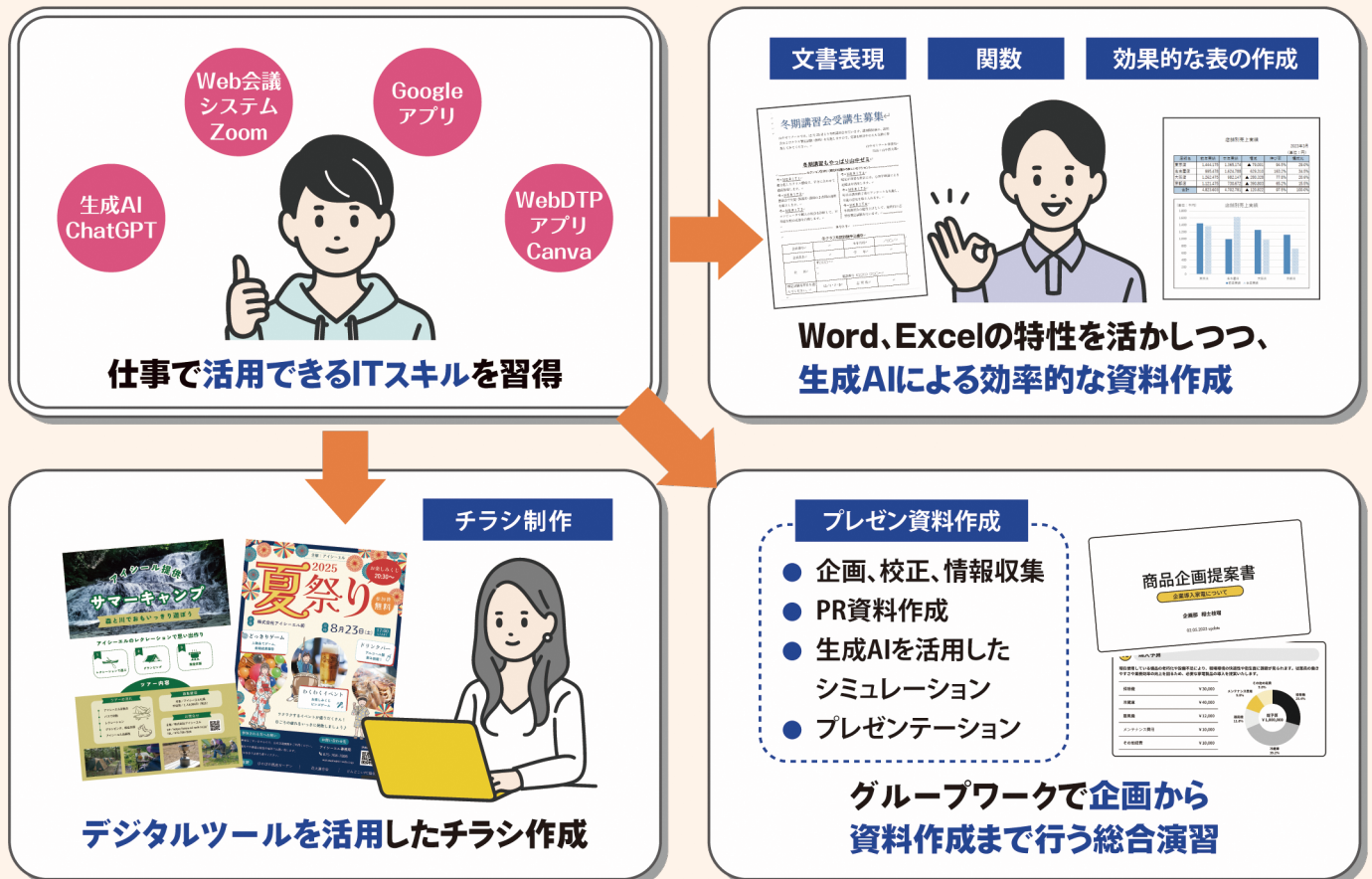
# コースの特徴

## カリキュラムの流れ

仕事の効率化に役立つオフィスソフトとデジタルツールを実践的に学習します



## カリキュラムのポイント



# この講座はこんな方におすすめ!

文字入力  
できる



Excel  
合計  
出せる

**WordやExcelを  
業務で使ったことがある**

WordもExcelも

## カ 技



**「なんとなく自己流」で  
やってきたので学習したい**

スペースで  
レイアウト  
調整



目視で  
確認・  
電卓計算

**書類作成は慣れているけど、  
もっと効率的に作りたい**

**便利そうなので試してみたい**

どう使う?  
何が便利?



**新しいツール(GoogleアプリやAI)に  
触れてみたい**

チラシを作ると頼まれた

センスに  
自信がない



**資料の質や説得力も  
向上させたい**

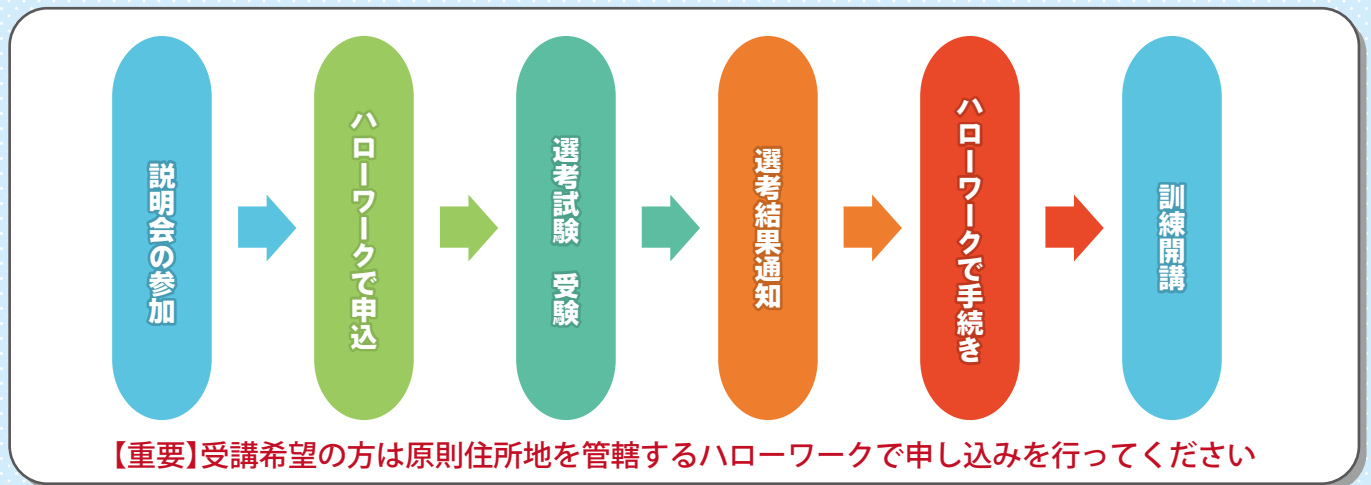
ビジネス文書が思い浮かばない

今日中に  
あとメール  
20件送信



**実務の作業スピードを  
アップさせたい**

## 申込までの流れ



ICL  
教育部

### 訓練情報発信中!

よくある質問や訓練生の声、  
コースの特長など発信しています

Instagram



X



### 訓練会場

アイシーエル研修センター5階B室

### アクセス

京都市営地下鉄烏丸線  
「四条駅」(6番出口) 徒歩1分  
市バス  
「烏丸松原」バス停徒歩1分  
「四条烏丸」バス停徒歩6分



# 訓練日程表

訓練会場 アイシーエル研修センター  
【1か月目】

訓練科名 生成AIの利活用も学べるオフィスソフト科

	月日	曜日	訓練内容		月日	曜日	訓練内容		
			9:20~12:10	13:10~16:10			9:20~12:10	13:10~16:10	
1	9月1日	火	オリエンテーション	ITリテラシー(DX基礎・OS知識)	11	9月16日	水	Word応用	Word応用
2	9月2日	水	【就職支援】就活ガイダンス	ITリテラシー(ファイル管理)	12	9月17日	木	【就職支援】応募書類の作成	【就職支援】応募書類の作成
3	9月3日	木	ITリテラシー(インターネット)	Googleアプリ実習	13	9月18日	金	Excel基礎	Excel基礎
4	9月4日	金	Googleアプリ実習	Googleアプリ実習		9月19日	土		
	9月5日	土				9月20日	日		
	9月6日	日			祝	9月21日	月		
5	9月7日	月	生成AI実習(ChatGPT等)	生成AI実習(ChatGPT等)	祝	9月22日	火		
6	9月8日	火	【就職支援】自己理解	Word基礎	祝	9月23日	水		
7	9月9日	水	Word基礎	Word基礎	14	9月24日	木	Excel基礎	Excel基礎
8	9月10日	木	Word基礎	Word応用	15	9月25日	金	Excel基礎	Excel基礎
9	9月11日	金	Word応用	Word応用		9月26日	土		
	9月12日	土				9月27日	日		
	9月13日	日			16	9月28日	月	Excel基礎	Word応用
	9月14日	月	休講日		17	9月29日	火	Word応用	Word応用
10	9月15日	火	Word応用	Word応用	18	9月30日	水	Word応用	Word応用

## 【2か月目】

	月日	曜日	訓練内容		月日	曜日	訓練内容		
			9:20~12:10	13:10~16:10			9:20~12:10	13:10~16:10	
1	10月1日	木	Word応用	Word応用	10	10月16日	金	Excel応用	Excel応用
2	10月2日	金	Word演習	Word演習		10月17日	土		
	10月3日	土				10月18日	日		
	10月4日	日			11	10月19日	月	Excel応用	Excel応用
3	10月5日	月	Word演習	Word演習		10月20日	火	休講日	
4	10月6日	火	ITリテラシー(ビジネスメール)	Googleアプリ実習	12	10月21日	水	Excel応用	Excel応用
5	10月7日	水	Web会議システム実習(Zoom)	Web会議システム実習(Zoom)	13	10月22日	木	Excel演習1	Excel演習1
6	10月8日	木	Excel応用	Excel応用	14	10月23日	金	Excel演習1	Excel演習1
7	10月9日	金	Excel応用	Excel応用		10月24日	土		
	10月10日	土				10月25日	日		
	10月11日	日			15	10月26日	月	【就職支援】面接対策	MOS試験対策(Excel)
祝	10月12日	月			16	10月27日	火	MOS試験対策(Excel)	MOS試験対策(Excel)
8	10月13日	火	Excel応用	Excel応用	17	10月28日	水	MOS試験対策(Excel)	MOS試験対策(Excel)
	10月14日	水	認定・相談日		18	10月29日	木	MOS試験対策(Excel)	MOS試験対策(Excel)
9	10月15日	木	Excel応用	Excel応用		10月30日	金	休講日	
						10月31日	土		

## 【3か月目】

	月日	曜日	訓練内容		月日	曜日	訓練内容		
			9:20~12:10	13:10~16:10			9:20~12:10	13:10~16:10	
	11月1日	日				11月16日	月	認定・相談日	
1	11月2日	月	MOS試験対策(Excel)	Excel演習2	10	11月17日	火	総合演習(1)(生成AI模擬業務実践)	総合演習(1)(生成AI模擬業務実践)
祝	11月3日	火			11	11月18日	水	総合演習(1)(生成AI模擬業務実践)	PowerPoint
2	11月4日	水	Excel演習2	Excel演習2	12	11月19日	木	PowerPoint	PowerPoint
3	11月5日	木	Excel演習2	Googleアプリ実習	13	11月20日	金	PowerPoint演習	PowerPoint演習
4	11月6日	金	Googleアプリ実習	【就職支援】模擬面接		11月21日	土		
	11月7日	土				11月22日	日		
	11月8日	日			祝	11月23日	月		
5	11月9日	月	ITリテラシー(情報デザイン)	WebDTPアプリ演習(Canva)	14	11月24日	火	総合演習(2)(生成AI模擬業務実践)	総合演習(2)(生成AI模擬業務実践)
6	11月10日	火	WebDTPアプリ演習(Canva)	WebDTPアプリ演習(Canva)	15	11月25日	水	総合演習(2)(生成AI模擬業務実践)	総合演習(2)(生成AI模擬業務実践)
7	11月11日	水	WebDTPアプリ演習(Canva)	WebDTPアプリ演習(Canva)	16	11月26日	木	総合演習(2)(生成AI模擬業務実践)	総合演習(2)(生成AI模擬業務実践)
8	11月12日	木	WebDTPアプリ演習(Canva)	総合演習(1)(生成AI模擬業務実践)	17	11月27日	金	総合演習(2)(生成AI模擬業務実践)	総合演習(2)(生成AI模擬業務実践)
9	11月13日	金	総合演習(1)(生成AI模擬業務実践)	総合演習(1)(生成AI模擬業務実践)		11月28日	土		
	11月14日	土				11月29日	日		
	11月15日	日			18	11月30日	月	総合演習(2)(生成AI模擬業務実践)	【就職支援】

入校式 令和8年9月1日 9時10分から

修了式 令和8年11月30日 16時10分から