

9月開講 0823

経理・会計事務科

募集期間

令和8年

7/9 ~ 8/4

申込はハローワークへ

受講生募集中

資格取得と仕事で使える
実務知識を習得し
早期就職に繋げる!



訓練概要

訓練期間 9/1(火)~12/28(月)

訓練時間 9時20分~16時10分

対象者 経理事務、会計事務業務等への就労を強く希望する方

教材費 16,000円程度

日程表 右のQRからご確認ください ▶▶



訓練説明会

訓練のカリキュラム、使用するテキストなど
詳しいコース内容をご説明します。

7/21(火) 15:00~ (質疑応答を含め
30分程度)

会場 アイシーエル研修センター10階D室

参加予約 Webでご予約
ください。
当日参加OK。



日程が合わない場合は
個別の説明も行ってあります。
お電話でお問い合わせください。

できる限り
ご参加
ください!

学べるスキル

- 商業簿記 3級
- 商業簿記 2級
- 工業簿記 2級
- 会計ソフト
- 税務知識
- 金融知識
- 社会保険制度
- 給与計算



経理の日常業務から決算までの流れを理解し、
実務に必要な業務知識を身につける。

詳細は裏面へ

取得可能資格 日商簿記検定試験対策(3級・2級)

選考試験 8/18(火) 13:20~

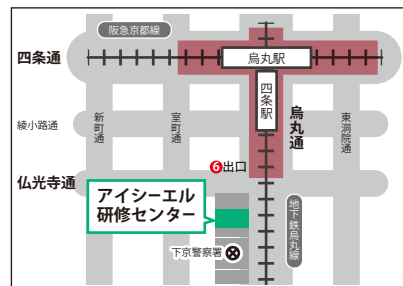
会場 アイシーエル研修センター5階B室

訓練会場

アイシーエル研修センター
10階D室

アクセス

京都市営地下鉄烏丸線
「四条駅」(6番出口) 徒歩1分
市バス
「烏丸松原」バス停徒歩1分
「四条烏丸」バス停徒歩6分



訓練の募集に関するお問い合わせ

京都府立京都高等技術専門校

京都市伏見区竹田流池町 121-3

☎ 075-642-4451

訓練内容や説明会に関するお問い合わせ

アイシーエル研修センター

京都市下京区烏丸通仏光寺下ル大政所町 680-1
第八長谷ビル 10F

☎ 075-708-7252

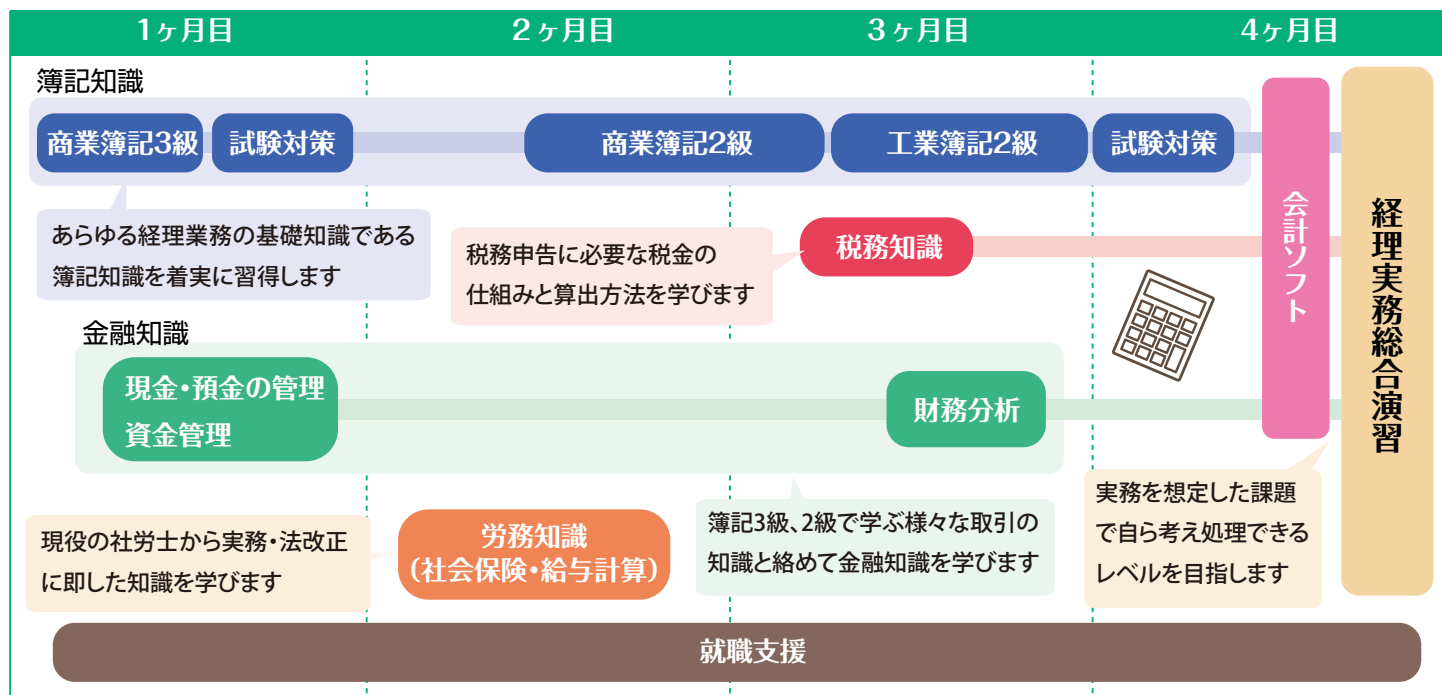
アイシーエル
Webサイト



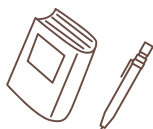
実施訓練はこちら

簿記・会計の知識を習得し総務・経理部門で即戦力を目指す!

カリキュラムの流れ



主なカリキュラム内容



科目	訓練内容	時間数
商業簿記	3級…簿記の目的、各種取引の仕訳および帳簿記入、試算表の作成、決算処理、精算表および財務諸表の作成、株式会社会計。 2級…現金預金、有価証券、商品売買、固定資産等、株式会社会計、株式会社の財務諸表作成、リース取引、外貨換算会計、収益認識に関する会計基準、連結会計等。	154時間
工業簿記2級	材料費、労務費、経費の計算、個別原価計算、総合原価計算、標準原価計算、直接原価計算、製造業における財務諸表等。	69時間
簿記検定試験対策 3級・2級	出題傾向や特殊論点対策などの試験対策講義、過去問題、解説。	105時間
労務知識	社会保険実務…労働基準法の基礎知識、社会保険・労働保険の概要及び手続き 給与計算実務…給与・賞与の計算、所得税・住民税について、年末調整の概要及び手続き	30時間
金融知識	現金預金に関連する業務と会計処理。資金繰り表、キャッシュフロー計算書の基本的な仕組みと役割、作成。財務諸表の分析等。	8時間
税務知識	法人税、消費税など税金に関する基礎知識と会計処理。	6時間
パソコン会計実務	会計ソフトの操作方法、税金に関連する業務と会計処理、月次・年次決算に関連する業務と会計処理等。	18時間
経理実務総合演習	実務を想定し、経理・会計業務の一連の処理(仕訳、起票、財務諸表・資金繰り表の作成、財務分析)を行う。	10時間

ICL
教育部

訓練情報発信中!

よくある質問や訓練生の声、
コースの特長など発信しています

Instagram



X



訓練日程表

訓練会場 **アイシーエル研修センター**
訓練科名 **経理・会計事務科**

【1か月目】

月日	曜日	訓練内容		月日	曜日	訓練内容			
		9:20~12:20	13:20~16:10			9:20~12:20	13:20~16:10		
1	9月1日	火	オリエンテーション	商業簿記3級	11	9月16日	水	商業簿記3級	商業簿記3級
2	9月2日	水	商業簿記3級	【就職支援】就活ガイダンス	12	9月17日	木	商業簿記3級	商業簿記3級
3	9月3日	木	商業簿記3級	金融知識	13	9月18日	金	商業簿記3級	商業簿記3級
4	9月4日	金	商業簿記3級	商業簿記3級		9月19日	土		
	9月5日	土				9月20日	日		
	9月6日	日			祝	9月21日	月		
5	9月7日	月	商業簿記3級	商業簿記3級	祝	9月22日	火		
6	9月8日	火	【就職支援】自己理解	商業簿記3級	祝	9月23日	水		
7	9月9日	水	商業簿記3級	商業簿記3級	14	9月24日	木	簿記検定試験対策(3級)	簿記検定試験対策(3級)
8	9月10日	木	商業簿記3級	商業簿記3級	15	9月25日	金	簿記検定試験対策(3級)	簿記検定試験対策(3級)
9	9月11日	金	商業簿記3級	商業簿記3級		9月26日	土		
	9月12日	土				9月27日	日		
	9月13日	日			16	9月28日	月	簿記検定試験対策(3級)	簿記検定試験対策(3級)
	9月14日	月	休講日		17	9月29日	火	簿記検定試験対策(3級)	簿記検定試験対策(3級)
10	9月15日	火	商業簿記3級	商業簿記3級	18	9月30日	水	簿記検定試験対策(3級)	簿記検定試験対策(3級)

【2か月目】

月日	曜日	訓練内容		月日	曜日	訓練内容			
		9:20~12:20	13:20~16:10			9:20~12:20	13:20~16:10		
1	10月1日	木	【就職支援】応募書類の作成	商業簿記2級	10	10月16日	金	商業簿記2級	商業簿記2級
2	10月2日	金	労務知識(社会保険実務)	労務知識(社会保険実務)		10月17日	土		
	10月3日	土				10月18日	日		
	10月4日	日			11	10月19日	月	商業簿記2級	商業簿記2級
3	10月5日	月	労務知識(社会保険実務)	労務知識(社会保険実務)		10月20日	火	休講日	
4	10月6日	火	労務知識(社会保険実務)	労務知識(社会保険実務)	12	10月21日	水	商業簿記2級	商業簿記2級
5	10月7日	水	労務知識(給与計算実務)	労務知識(給与計算実務)	13	10月22日	木	商業簿記2級	商業簿記2級
6	10月8日	木	労務知識(給与計算実務)	労務知識(給与計算実務)	14	10月23日	金	商業簿記2級	商業簿記2級
7	10月9日	金	【就職支援】応募書類の作成	【就職支援】職業人講話		10月24日	土		
	10月10日	土				10月25日	日		
	10月11日	日			15	10月26日	月	商業簿記2級	商業簿記2級
祝	10月12日	月			16	10月27日	火	商業簿記2級	商業簿記2級
8	10月13日	火	商業簿記2級	商業簿記2級	17	10月28日	水	商業簿記2級	商業簿記2級
	10月14日	水	認定・相談日		18	10月29日	木	商業簿記2級	商業簿記2級
9	10月15日	木	商業簿記2級	商業簿記2級		10月30日	金	休講日	
						10月31日	土		

【3か月目】

月日	曜日	訓練内容		月日	曜日	訓練内容			
		9:20~12:20	13:20~16:10			9:20~12:20	13:20~16:10		
	11月1日	日			11	11月16日	月	認定・相談日	
1	11月2日	月	商業簿記2級	商業簿記2級	10	11月17日	火	工業簿記2級	工業簿記2級
祝	11月3日	火			11	11月18日	水	工業簿記2級	工業簿記2級
2	11月4日	水	商業簿記2級	商業簿記2級	12	11月19日	木	工業簿記2級	工業簿記2級
3	11月5日	木	商業簿記2級	商業簿記2級	13	11月20日	金	工業簿記2級	工業簿記2級
4	11月6日	金	商業簿記2級	【就職支援】面接対策		11月21日	土		
	11月7日	土				11月22日	日		
	11月8日	日			祝	11月23日	月		
5	11月9日	月	税務知識	税務知識	14	11月24日	火	工業簿記2級	工業簿記2級
6	11月10日	火	簿記演習	簿記演習	15	11月25日	水	工業簿記2級	工業簿記2級
7	11月11日	水	工業簿記2級	工業簿記2級	16	11月26日	木	工業簿記2級	工業簿記2級
8	11月12日	木	工業簿記2級	工業簿記2級	17	11月27日	金	工業簿記2級	工業簿記2級
9	11月13日	金	工業簿記2級	工業簿記2級		11月28日	土		
	11月14日	土				11月29日	日		
	11月15日	日			18	11月30日	月	工業簿記2級	金融知識

【4か月目】

月日	曜日	訓練内容		月日	曜日	訓練内容			
		9:20~12:20	13:20~16:10			9:20~12:20	13:20~16:10		
1	12月1日	火	簿記検定試験対策(2級)	簿記検定試験対策(2級)	9	12月15日	火	簿記検定試験対策(2級)	簿記検定試験対策(2級)
2	12月2日	水	簿記検定試験対策(2級)	簿記検定試験対策(2級)	10	12月16日	水	簿記検定試験対策(2級)	簿記検定試験対策(2級)
3	12月3日	木	簿記検定試験対策(2級)	簿記検定試験対策(2級)	11	12月17日	木	簿記検定試験対策(2級)	簿記検定試験対策(2級)
4	12月4日	金	簿記検定試験対策(2級)	簿記検定試験対策(2級)	12	12月18日	金	簿記検定試験対策(2級)	簿記検定試験対策(2級)
	12月5日	土				12月19日	土		
	12月6日	日				12月20日	日		
5	12月7日	月	簿記検定試験対策(2級)	簿記検定試験対策(2級)	13	12月21日	月	簿記検定試験対策(2級)	【就職支援】模擬面接
6	12月8日	火	簿記検定試験対策(2級)	簿記検定試験対策(2級)	14	12月22日	火	パソコン会計実務	パソコン会計実務
	12月9日	水	休講日		15	12月23日	水	パソコン会計実務	パソコン会計実務
7	12月10日	木	簿記検定試験対策(2級)	簿記検定試験対策(2級)	16	12月24日	木	パソコン会計実務	パソコン会計実務
8	12月11日	金	簿記検定試験対策(2級)	簿記検定試験対策(2級)	17	12月25日	金	経理実務総合演習	経理実務総合演習
	12月12日	土				12月26日	土		
	12月13日	日				12月27日	日		
	12月14日	月	認定・相談日		18	12月28日	月	経理実務総合演習	【就職支援】

入校式 令和8年9月1日 9時10分から

修了式 令和8年12月28日 16時10分から