

教育 関係 資料

(教育委員会所管分)

■技術審査一覧（安心・安全整備）	1 P
■技術審査一覧（景観整備（美化））	2 P
■箇所調書（安心・安全整備）	3 P
■箇所調書（景観整備（美化））	6 P

府民公募型整備事業（府民提案型）技術審査一覧【京都市域】

受付 番号	提案施設			提案概要	用地買収 の有無	工事の仕分け等（第1段階チェック）		技術審査（第2段階チェック）結果						技術審査 結果	審査委員会 意見等	備考			
	種別	名称	所在地			対象	→対象工事とならない理由 (欄外:対象番号を記入)	公共事業としての必要性、地域づくりとの整合性			技術上の適合性	速効性							
								公共事業とし ての必要性	地域づくり等と の整合性	地域要望等との 整合性	関係法令、構 造基準等との 適合性	早期対応の必 要性	他の管理者等と の調整の難易						
6	学校	京都府立 朱雀高等学校	京都市中京区西ノ 京式部町1	門扉・門柱修繕 正門再舗装	無	○		○	○	○	○	○	○	○	○	○	実施する ②	実施する	
10	学校	京都府立 洛北高等学校	京都市左京区下鴨 梅ノ木町59	門扉改修	無	○		○	○	○	○	○	○	○	○	○	実施する ②	実施する	
35	学校	京都府立 桂高等学校	京都市西京区川島 松ノ木本町27	グランドフェンス改修	無	○		○	○	○	○	○	○	○	○	○	実施する ②	実施する	

◆【第1段階チェック：対象とならない工事】

- ①国や市町村が管理する施設に関する工事
- ②利便性向上や環境整備に関する工事
- ③特定の個人や団体等の利益に限られる工事
- ④道路改良工事や河川整備工事など相当の事業期間を要する大規模な工事、建物の新築・大規模な改築工事

☆《他事業での実施》

- ⑤他の事業で既に着手している又は計画区間等に含まれている工事

◆【第2段階チェック：技術審査】

6項目について○、×の評価を記入

◆【技術審査結果】

- ・実施する①…緊急性大
- ・実施する②…緊急性中
- ・実施する③…緊急性小
- ・他事業で実施
- ・実施しない

府民公募型整備事業（府民提案型）技術審査一覧【京都市域】

受付 番号	提案施設			提案概要	用地買収 の有無	工事の仕分け等（第1段階チェック）		技術審査（第2段階チェック）結果						技術審査 結果	事業委員会 意見等	備考			
	種別	名称	所在地			対象	→対象工事とならない理由 (欄外:対象番号を記入)	公共事業としての必要性、地域づくりとの整合性			技術上の適合性	速効性							
								公共事業とし ての必要性	地域づくり等と の整合性	地域要望等との 整合性	関係法令、構 造基準等との 適合性	早期対応の必 要性	他の管理者等と の調整の難易						
9	学校	京都府立 洛北高等学校	京都市左京区下鴨 梅ノ木町59	門扉改修	無	○		○	○	○	○	○	○	○	○	○	実施する ②	実施する	
36	学校	京都府立 東稜高等学校	京都市伏見区醍醐 新町裏町25-1	理科棟外壁改修	無	×	他事業で実施										他事業 で実施	他事業 で実施	
52	学校	京都府立 北嵯峨高等学校	京都市右京区嵯峨 大沢柳井手町	門扉再塗装	無	○		○	○	○	○	○	○	○	○	○	実施する ②	実施する	
53	学校	京都府立 北嵯峨高等学校	京都市右京区嵯峨 大沢柳井手町	校地境界線 (杭・有刺鉄線) 改修等	無	○		○	○	○	○	○	○	○	○	○	実施する ②	実施する	
54	学校	京都府立 北嵯峨高等学校	京都市右京区嵯峨 大沢柳井手町	グラウンド側 境界線美化	無	×	⑤効果が一時的										実施 しない	実施しない	

◆【第1段階チェック：対象とならない工事】

- ①京都府の建設交通部、教育委員会、警察本部以外が管理する施設施設に関する工事
- ②美化の向上につながらないもの
- ③用地の取得が必要なもの
- ④施設の形状やデザイン等を変更するもの
- ⑤美化の効果が一時的なものや不法に投棄・占拠された物などの撤去
- ⑥公共性のないもの、地域の要望と整合していないもの（特定の個人や団体等の利益に限られる工事は対象外）
- ⑦一定の事業期間を要する大規模な工事及び建物の新築・大規模な改築工事

◆【第2段階チェック：技術審査】

6項目について○、×の評価を記入

◆【技術審査結果】

- ・実施する①…緊急性大
- ・実施する②…緊急性中
- ・実施する③…緊急性小
- ・他事業で実施
- ・実施しない

写 真

番 号	6
路線・河川名等	京都府立朱雀高等学校
所 在 地	京都市中京区西ノ京式部町1
提 案 内 容	老朽化により、開閉時に脱輪する正門門扉を取り替え、凹凸が著しい正門周辺を舗装改修してほしい。(写真①) 腐食・劣化が著しい南門を修繕してほしい。(写真②)
現 在 の 状 況	写真のとおり。
対応案及び 実施不可の場合 の理由	【実施する】 提案のとおり正門門扉の取替、周辺の舗装改修を行うとともに、南門の再塗装を行う。
位 置 図	
備 考	

写真①



写真②

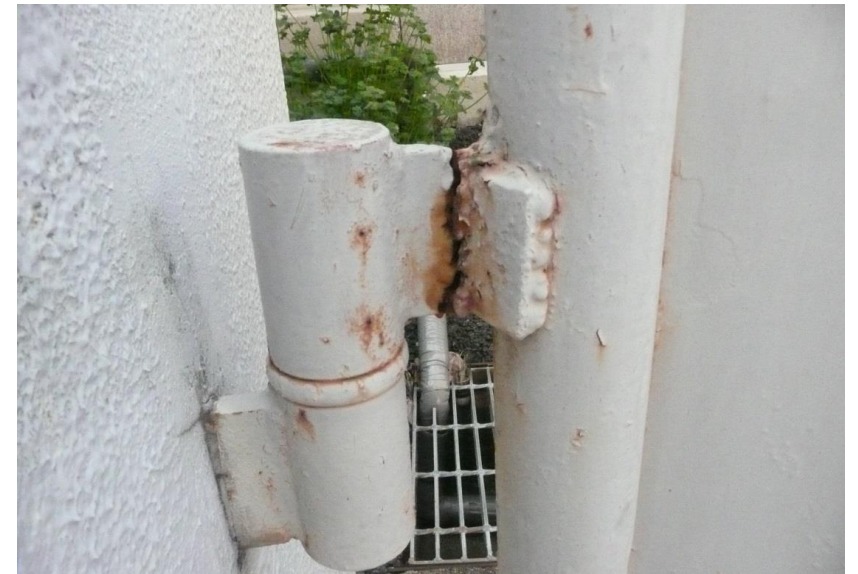


番号	10
路線・河川名等	京都府立洛北高等学校
所在地	京都市左京区下鴨梅ノ木町59
提案内容	北門横の通用門について、ヒンジ(蝶番)部分が破損しており倒壊の危険があるため改修してほしい。
現在の状況	写真のとおり。
対応案及び実施不可の場合の理由	【実施する】 当該通用門は現在使用されていないことから、フェンスへの取替も含め対応を検討する。
位置図	<p>The map shows the school's location at the intersection of 北大路通 (Kitaohji Street) and 下鴨本通 (Shimodanihonmichi). Key landmarks include the school building, 京都市バス 洛北高校前 (City Bus Rokuhoku High School Station), and 下鴨神社 (Shimodani Shrine). Other nearby locations like 北山通 (Kitayama Street), 松ヶ崎 (Matsukasaki), and 出町柳 (Demachiyanagi) are also marked.</p>
備考	

写真



写真①




写真②

番号	35	写 真	
路線・河川名等	京都府立桂高等学校		
所在地	京都市西京区川島松ノ木本町27		
提案内容	<p>ハンドボールコートの北側(写真①)及び西側(写真②)について、一部フェンスが低くなっており、ボールが敷地外に飛び出すことがある。事故の危険があるため、フェンスの嵩上げをしてほしい。</p>	<p>写真①</p> <p>写真②</p>	
現在の状況	写真のとおり。		
対応案及び実施不可の場合の理由	<p>【実施する】 提案部分についてフェンスの嵩上げを行う。</p>		
位置図			
備考			

景観整備

府民公募型整備事業(府民提案型)

番号	9	写真
路線・河川名等	京都府立洛北高等学校	<div data-bbox="1160 507 1301 555" data-label="Caption"> <p>写真①</p> </div>  <div data-bbox="1160 1106 1301 1153" data-label="Caption"> <p>写真②</p> </div> 
所在地	京都市左京区下鴨梅ノ木町59	
提案内容	北門門扉の腐食が著しく、景観上好ましくないことから、錆を取り、再塗装してほしい。	
現在の状況	写真のとおり。	
対応案及び実施不可の場合の理由	【実施する】 提案のとおり門扉の再塗装を行う。	
位置図		
備考		

景観整備

府民公募型整備事業(府民提案型)

番号	36
路線・河川名等	京都府立東稜高等学校
所在地	京都市伏見区醍醐新町裏町25-1
提案内容	理科棟の外壁剥離が目立つため、改修してほしい。
現在の状況	写真のとおり。
対応案及び実施不可の場合の理由	他事業での実施を検討
位置図	
備考	

写真

写真①




写真②



景観整備

府民公募型整備事業(府民提案型)

番号	52	写真
路線・河川名等	京都府立北嵯峨高等学校	
所在地	京都市右京区嵯峨大沢柳井手町	
提案内容	正門門扉の腐食が著しく、景観上好ましくないため再塗装してほしい。	
現在の状況	写真のとおり。	
対応案及び実施不可の場合の理由	【実施する】 門扉の再塗装を行う。	
位置図		
備考		

景観整備




府民公募型整備事業(府民提案型)

景観整備		写 真
番 号	53	
路線・河川名等	京都府立北嵯峨高等学校	
所 在 地	京都市右京区嵯峨大沢柳井手町	
提 案 内 容	敷地境界に木製杭と有刺鉄線が設置されているが、周囲との調和が取れておらず景観上好ましくない。学校に古墳が隣接しており、そこには樹脂製の杭とロープが設置されているので、同じようにしてほしい。 また、雑草が生い茂るため防草シートを設置してほしい。	写真①
現 在 の 状 況	写真のとおり。	
対応案及び実施不可の場合の理由	【実施する】 木製杭と有刺鉄線については樹脂製杭及びロープへの取替を検討する。 防草シートについては効果が一時的であるため実施しない。	
位 置 図		写真②
備 考		



景観整備

府民公募型整備事業(府民提案型)

番 号 54		写 真
路線・河川名等	京都府立北嵯峨高等学校	<div data-bbox="1160 528 1290 576" data-label="Caption"> <p>写真①</p> </div> 
所在地	京都市右京区嵯峨大沢柳井手町	
提案内容	グラウンドに面した道路は「嵯峨の小径」と呼ばれているが、草が生い茂り景観が損なわれているので、周囲の草を撤去し、防草シートを設置してほしい。	
現在の状況	写真のとおり。	
対応案及び実施不可の場合の理由	防草シートは効果が一時的であるため、実施しない。	
位置図		<div data-bbox="1160 1174 1290 1222" data-label="Caption"> <p>写真②</p> </div> 
備考		