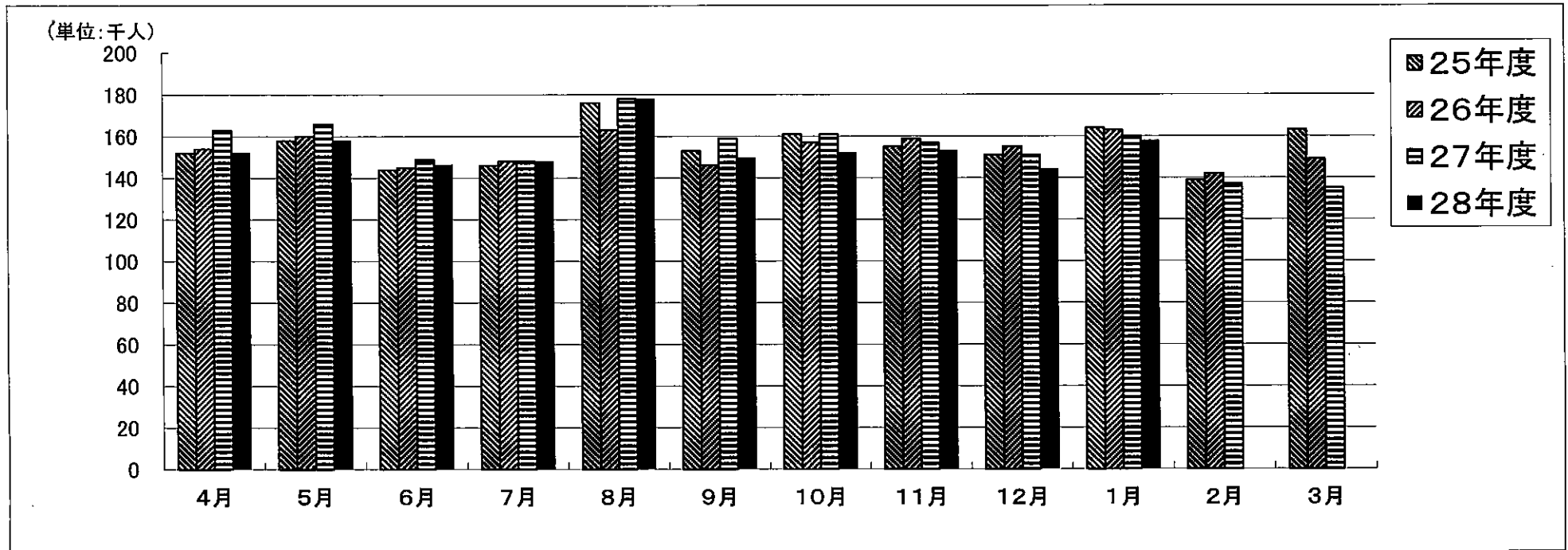


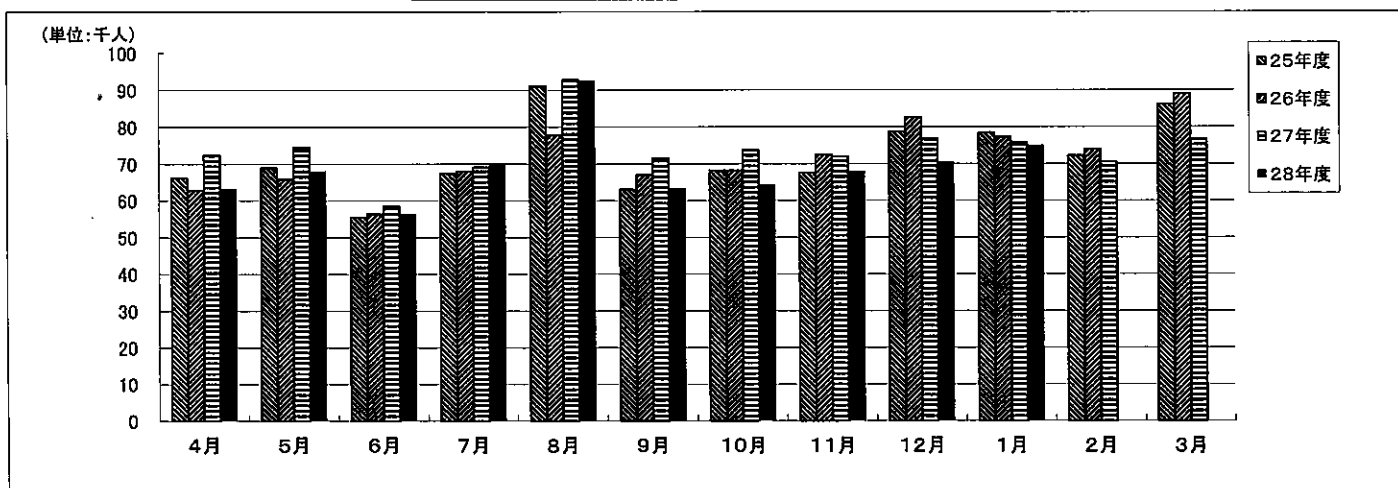
## 丹鉄(KTR)輸送人員月次推移(全体)



(単位:千人)

		4月	5月	6月	7月	8月	9月	10月	11月	12月	1月	2月	3月	年度計	1日平均
丹鉄	28年度	152	158	146	148	178	150	152	153	144	158	(集計中)			5,034人
	27年度	163	166	149	148	178	159	161	157	151	160	137	135	1,866	5,098人
KTR	26年度	154	160	145	148	163	146	157	159	155	163	142	149	1,843	5,048人
	25年度	152	158	144	146	176	153	161	155	151	164	139	163	1,862	5,103人
過年度比較	H28/H25	100.2%	100.0%	101.7%	101.4%	101.1%	97.9%	94.4%	98.8%	95.5%	96.3%	(集計中)			
	H27/H25	107.2%	105.1%	103.5%	101.4%	101.1%	103.9%	100.0%	101.3%	100.0%	97.6%	98.6%	82.8%	100.2%	
	H26/H25	101.3%	101.3%	100.7%	101.4%	92.6%	95.4%	97.5%	102.6%	102.6%	99.4%	102.2%	91.4%	99.0%	

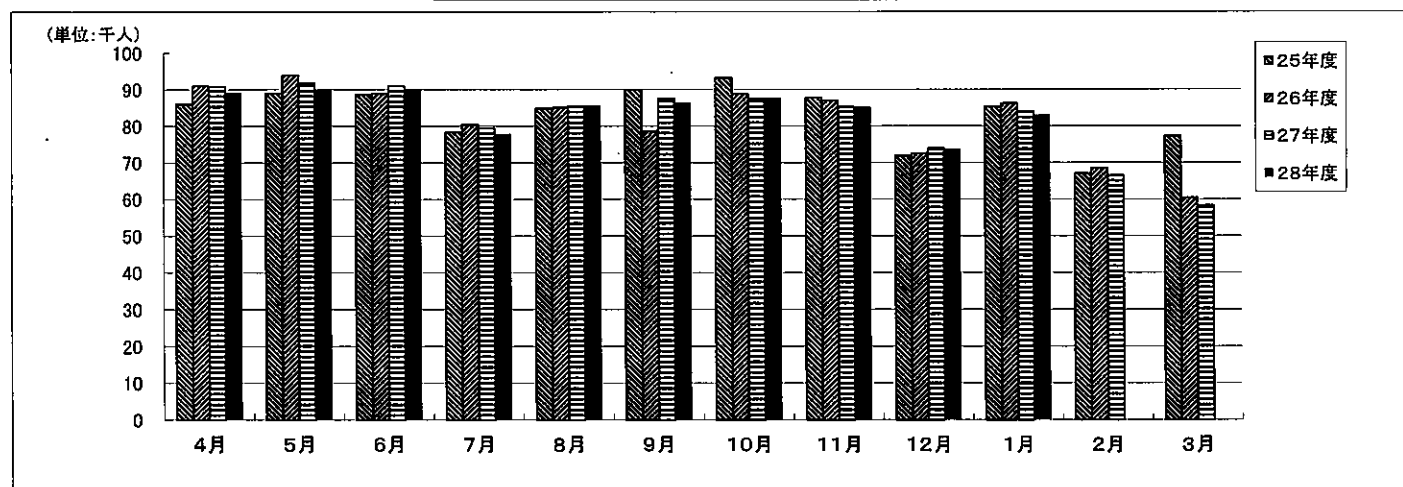
### 丹鉄(KTR)輸送人員月次推移(定期外)



(単位:千人)

		4月	5月	6月	7月	8月	9月	10月	11月	12月	1月	2月	3月	年度計	1日平均
丹鉄	28年度	63	68	56	70	93	63	64	68	70	75	(集計中)			2,261人
	27年度	72	75	59	69	93	71	74	72	77	76	70	77	884	2,416人
KTR	26年度	63	66	56	68	78	67	68	72	83	77	74	89	861	2,359人
	25年度	66	69	56	67	91	63	68	68	79	78	72	86	863	2,365人
過年度比較	H28/H25	95.5%	98.7%	101.6%	104.1%	101.6%	100.5%	94.4%	100.5%	89.5%	95.6%	(集計中)			
	H27/H25	109.4%	108.1%	105.4%	102.5%	101.9%	113.5%	108.2%	106.4%	97.7%	96.6%	97.6%	88.9%	102.4%	
	H26/H25	94.9%	95.6%	101.6%	100.9%	85.4%	106.3%	100.0%	107.1%	105.0%	98.5%	102.5%	103.1%	99.7%	

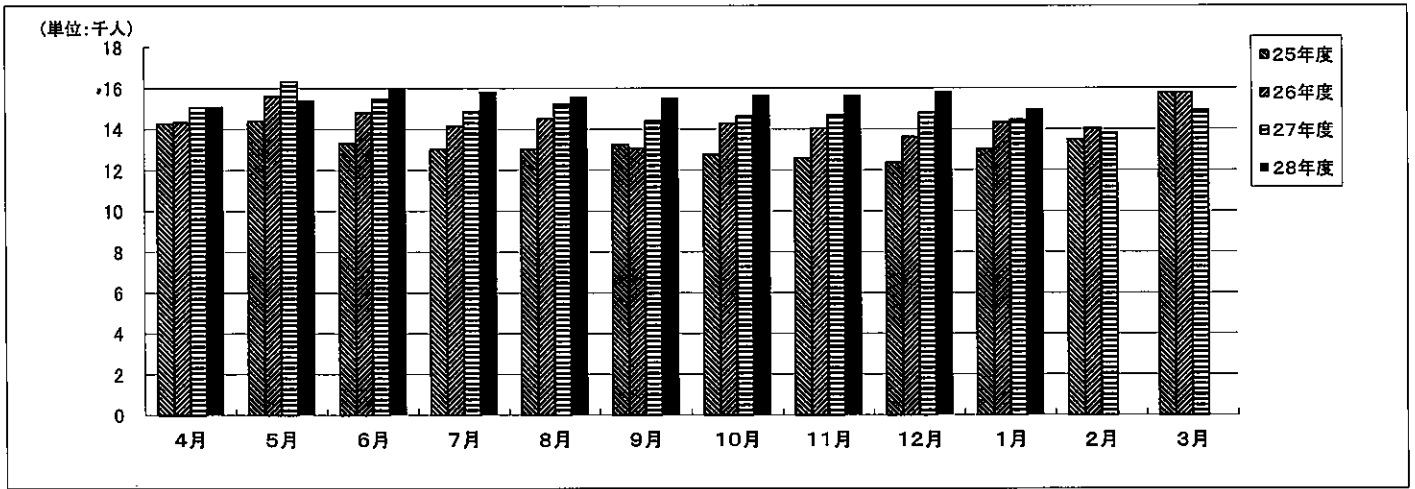
### 丹鉄(KTR)輸送人員月次推移(定期)



(単位:千人)

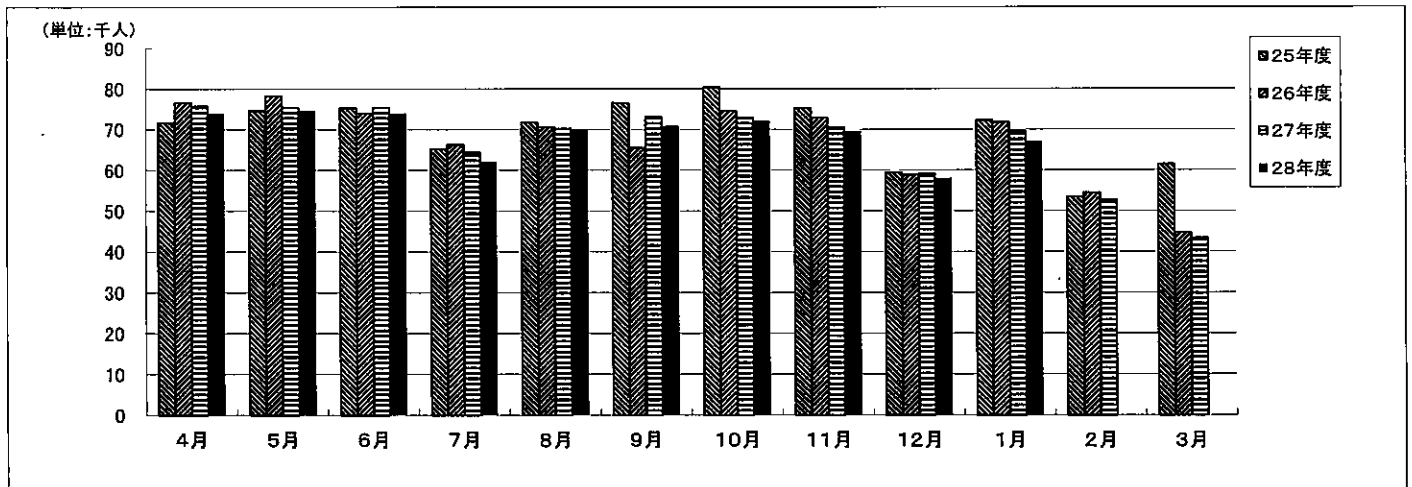
		4月	5月	6月	7月	8月	9月	10月	11月	12月	1月	2月	3月	年度計	1日平均
丹鉄	28年度	89	90	90	78	86	86	88	85	74	83	(集計中)			2,773人
	27年度	91	92	91	79	86	88	88	85	74	84	67	58	982	2,682人
KTR	26年度	91	94	89	80	85	79	89	87	73	86	69	60	982	2,689人
	25年度	86	89	89	78	85	90	93	88	72	85	67	77	999	2,737人
過年度比較	H28/H25	103.6%	101.1%	101.6%	99.4%	100.8%	96.1%	94.1%	97.0%	102.8%	97.3%	(集計中)			
	H27/H25	105.7%	103.1%	102.6%	101.3%	100.8%	97.4%	94.0%	97.1%	102.9%	98.6%	99.3%	75.5%	98.3%	
	H26/H25	105.9%	105.5%	100.3%	102.7%	100.4%	87.4%	95.3%	99.0%	101.1%	101.1%	102.2%	78.2%	98.2%	

### 丹鉄(KTR)輸送人員月次推移(通勤定期)



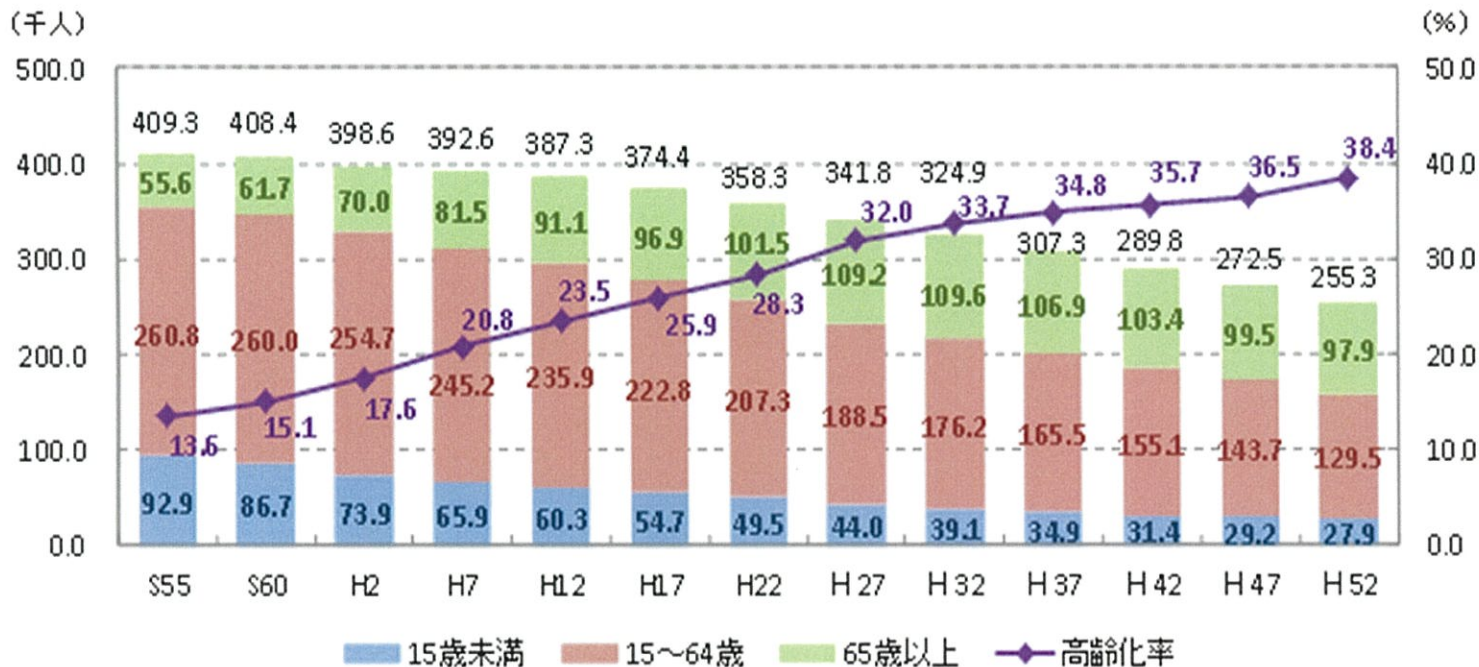
		(単位:千人)												年度計	1日平均
		4月	5月	6月	7月	8月	9月	10月	11月	12月	1月	2月	3月		
丹鉄	28年度	15	15	16	16	16	16	16	16	16	15	(集計中)		510人	
	27年度	15	16	15	15	15	14	15	15	15	14	14	15	179	488人
KTR	26年度	14	16	15	14	15	13	14	14	14	14	14	16	173	473人
	25年度	14	14	13	13	13	13	13	13	12	13	14	16	161	442人
過年度比較	H28/H25	105.9%	107.1%	120.3%	121.7%	119.8%	117.2%	122.5%	124.3%	128.2%	115.2%	(集計中)			
	H27/H25	105.5%	113.3%	116.2%	114.3%	117.1%	108.6%	114.6%	116.7%	119.9%	111.1%	102.2%	94.7%	110.8%	
	H26/H25	100.4%	108.3%	111.3%	108.8%	111.5%	98.6%	111.7%	111.4%	110.2%	110.1%	104.0%	100.0%	107.0%	

### 丹鉄(KTR)輸送人員月次推移(通学定期)



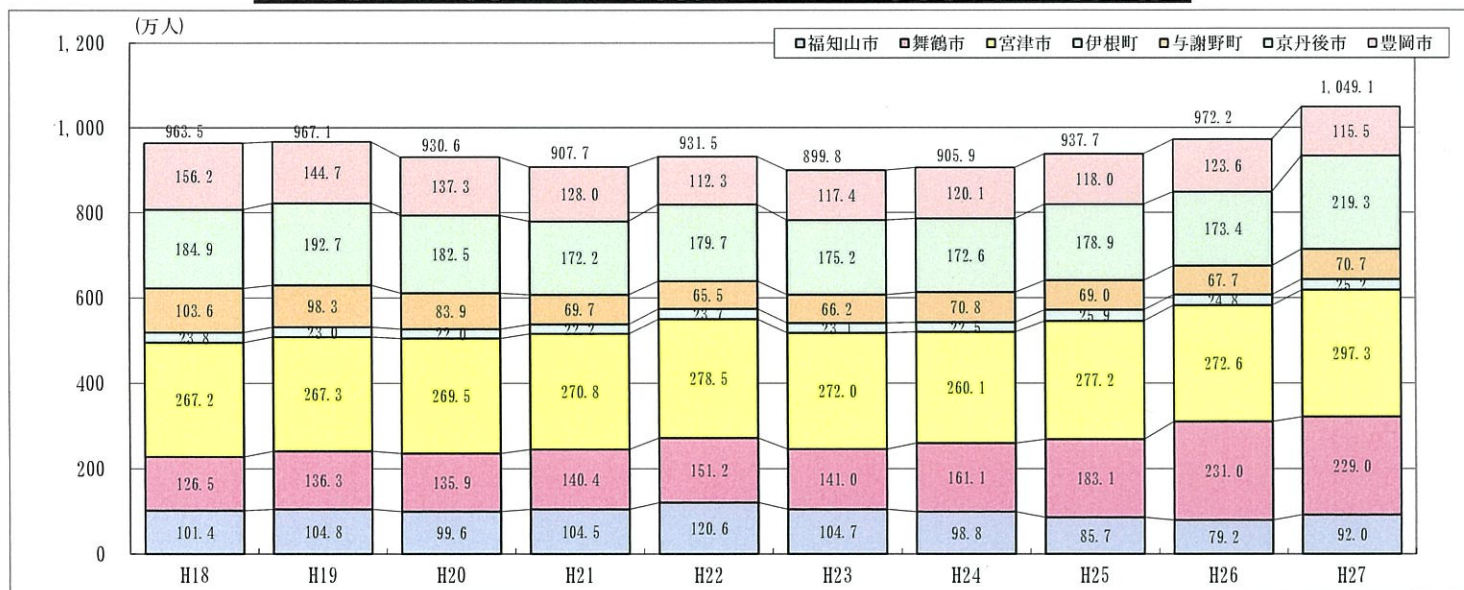
		(単位:千人)												年度計	1日平均
		4月	5月	6月	7月	8月	9月	10月	11月	12月	1月	2月	3月		
丹鉄	28年度	74	75	74	62	70	71	72	70	58	67	(集計中)		2,263人	
	27年度	76	75	75	65	70	73	73	71	59	70	53	43	803	2,194人
KTR	26年度	77	78	74	66	71	66	75	73	59	72	54	45	809	2,216人
	25年度	72	75	75	65	72	77	80	75	59	72	54	62	838	2,295人
過年度比較	H28/H25	103.2%	100.0%	98.3%	94.9%	97.3%	92.5%	89.6%	92.4%	97.5%	92.7%	(集計中)			
	H27/H25	105.7%	101.1%	100.2%	98.7%	97.8%	95.5%	90.7%	93.8%	99.4%	96.3%	98.5%	70.5%	95.8%	
	H26/H25	106.9%	104.9%	98.4%	101.5%	98.3%	85.5%	92.7%	96.9%	99.2%	99.5%	101.8%	72.6%	96.6%	

# 沿線地域の年齢別人口と高齢化率



(形成計画(H26.12)資料による)

# 沿線地域への観光入込客数の推移



(単位: 万人)

	H18	H19	H20	H21	H22	H23	H24	H25	H26	H27
観光入込客数 (沿線全体)	963.5	967.1	930.6	907.7	931.5	899.8	905.9	934.7	972.2	1,049.1
前年比	—	100.4%	96.2%	97.5%	102.6%	96.6%	100.7%	103.2%	104.0%	107.9%

<参考>

	H18	H19	H20	H21	H22	H23	H24	H25	H26	H27
丹鉄(KTR) 定期外利用人員	98.5	100.5	100.3	94.7	98.7	90.6	86.8	86.3	86.1	88.4
前年度比	—	102.0%	99.8%	94.4%	104.1%	91.9%	95.8%	99.5%	99.7%	102.7%