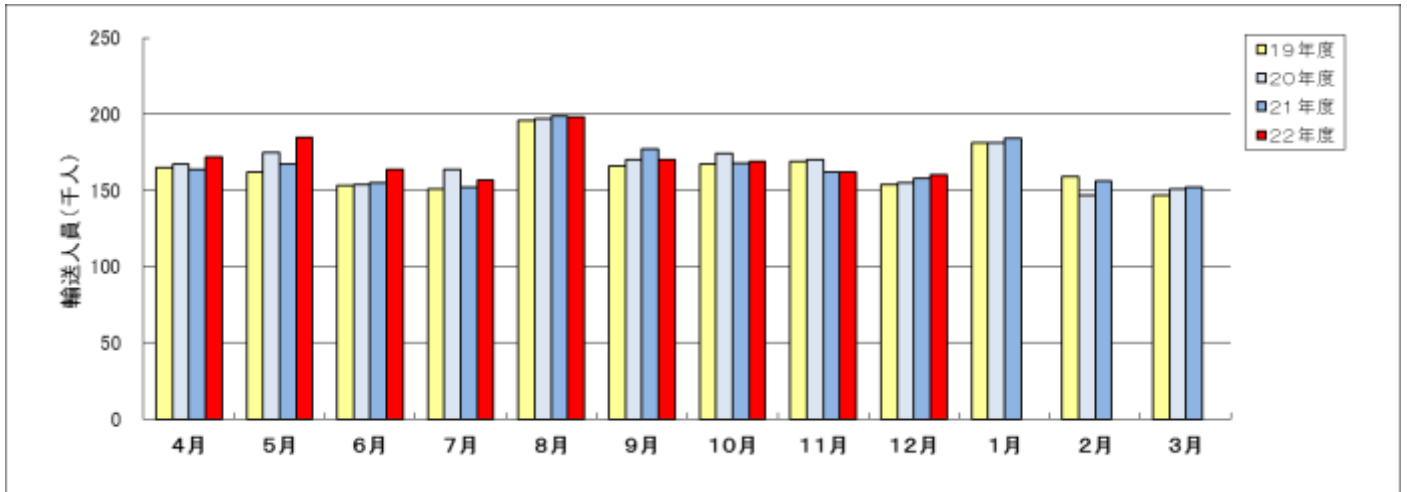
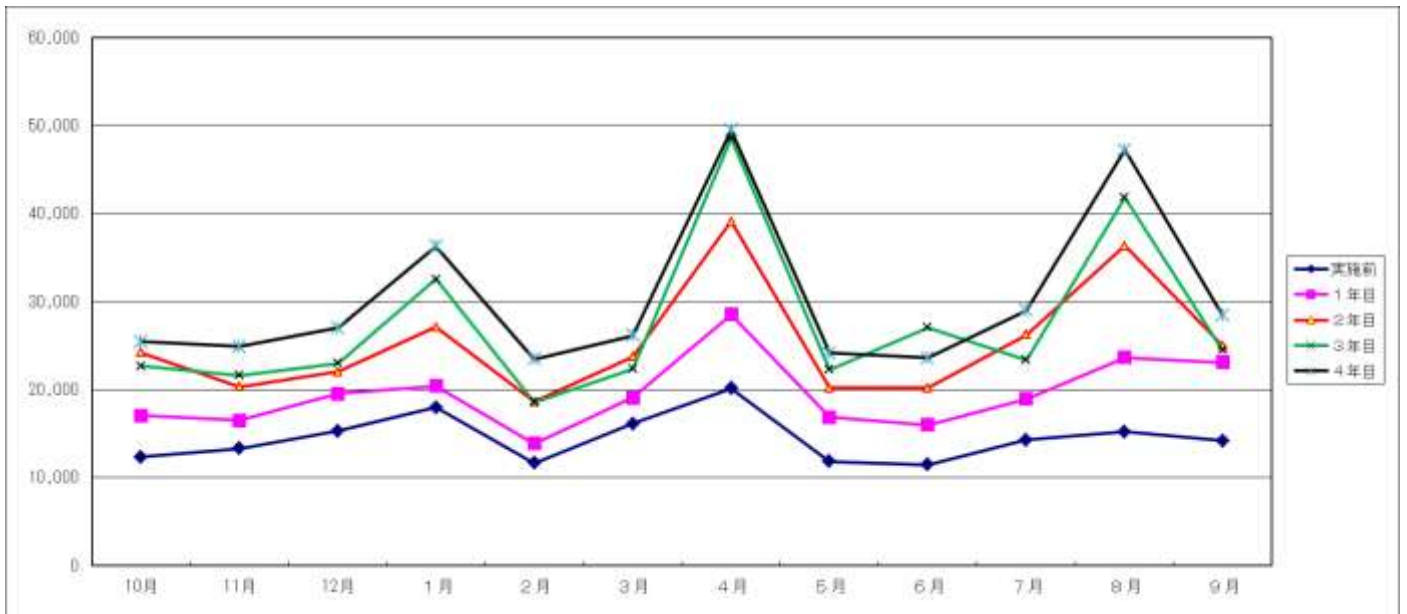


## KTR輸送人員月次推移（平成22年12月末時点）



|       | 19年度  | 20年度   | 21年度  | 22年度  | (単位:千人) |
|-------|-------|--------|-------|-------|---------|
| 輸送人員  | 1,972 | 2,003  | 1,995 | 1,537 |         |
| 対前年度比 |       | 101.6% | 99.6% | -     |         |

## 丹後海陸交通 上限200円バス 輸送人員実績（平成22年9月末まで）



|      | 実施前(17年) | 1年目(18年) | 2年目(19年) | 3年目(20年) | 4年目(21年) | (単位:千人) |
|------|----------|----------|----------|----------|----------|---------|
| 輸送人員 | 173      | 233      | 303      | 328      | 365      |         |
| 対前年比 |          | 134.7%   | 130.0%   | 108.3%   | 111.3%   |         |

※ 実施前(17年):平成17年10月～18年9月 4年目(21年):平成21年10月～22年9月