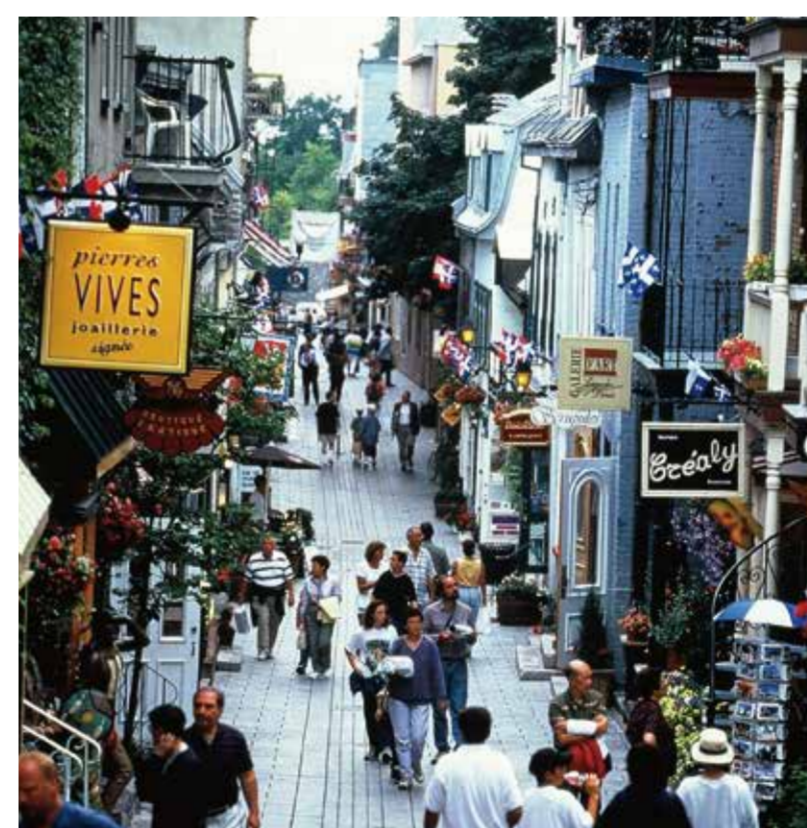


森づくりのお手本 広大なカエデの原生林



ケベック州はカナダにおいて、森林環境保全や地球温暖化防止対策等について先駆的な取組を進めていました。同様に、モデルフォレスト運動などを通じて森づくりに取り組んでいる京都府とケベック州の連携強化を図り、地球環境保全に寄与するため、交流がはじまりました。森林やスマートシティなどの分野で進んできた協力関係をさらに強化・拡大するため友好提携が締結されました。ケベック州にはメープルシロップの原料となる砂糖カエデの原生林があり、春にはメープルシロップの収穫祭、秋には壮大な紅葉を楽しめます。



京都府の  友好提携



カナダ
ケベック州

2016年5月26日提携

