

# 新型コロナウイルス感染症対策 について

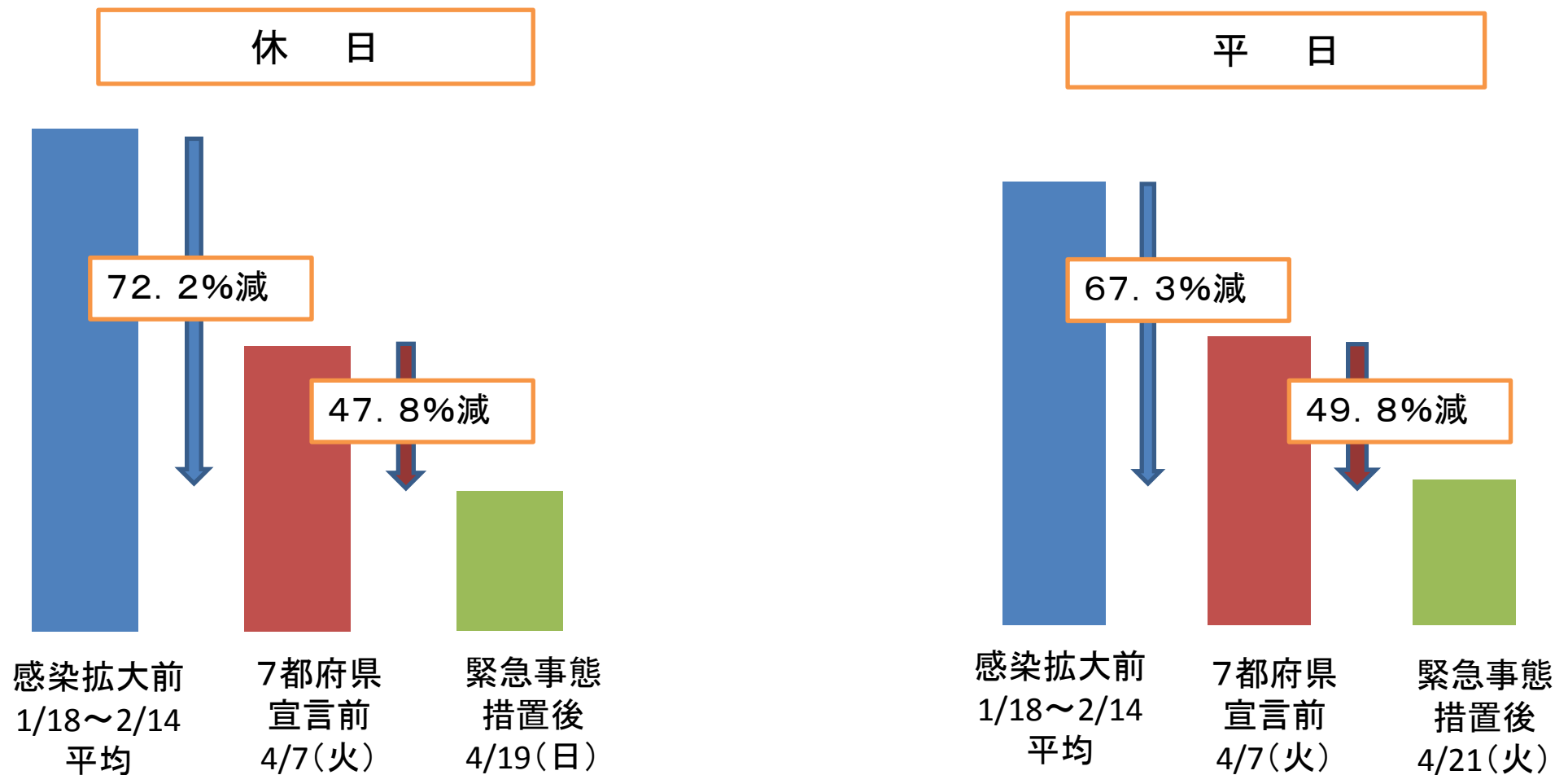


京都府知事 西脇 隆俊



# 緊急事態措置後の人の流れについて①

## ◆ 京都駅周辺では、休日・平日とも大幅に減少





# 緊急事態措置後の人の流れについて②

## ◆京都市内の主要エリアでも大きく減少

### 主要なエリアの人流（京都市内）

（4/18（土）・19（日）の人出）

#### ▶ 外出自粛要請前の休日（3/28（土）・3/29（日））比で54～87%の減少

祇園……………81%減

四条烏丸……………76%減

西院……………56%減

四条河原町…75%減

四条大宮……………54%減

清水寺……………87%減

北大路……………70%減

伏見稻荷大社…67%減

#### ▶ 3月の連休（3/21（土）・3/22（日））比では、約60～90%の減少

©AdInte



# 緊急事態措置後の休業等の状況

※4月19日(日)の京都市内の状況

○主要エリアの人通り

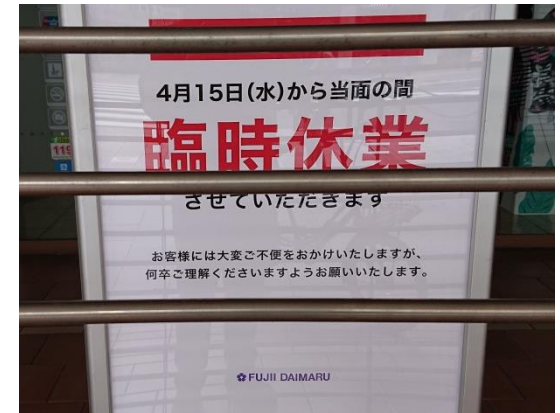
嵐山



四条通



○百貨店の休業  
(生活必需品売場以外)

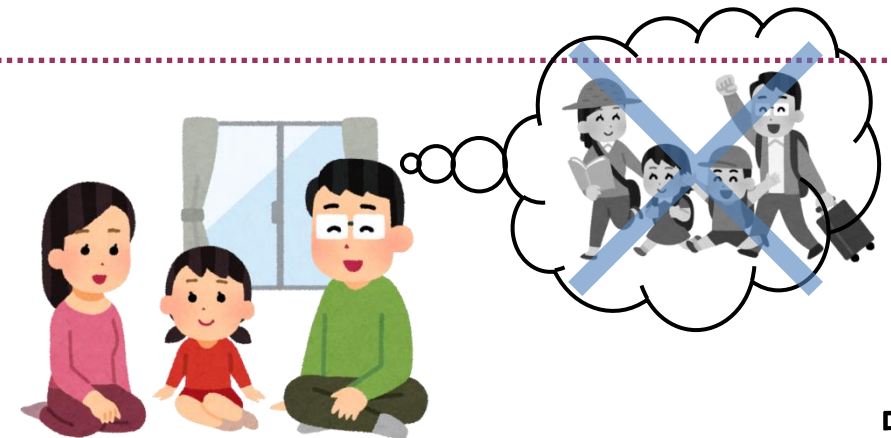




# ゴールデンウィークの行動自粛

## 接触機会の8割削減の徹底

- ▶生活維持に必要な場合を除き、とにかく自宅で過ごす
- ▶帰省や観光地、ゴルフ、釣り、キャンプ、バーベキューなどへの移動の自粛
- ▶休業要請の対象施設が開いていても、決して行かない





# 公園・スーパー・商店街等における配慮

## (1) 来店者・来場者の皆様へのお願い

- ▶ 買物は、空いている時間帯に、必要最小限の人数(一人)で
- ▶ 人と人との距離(社会的距離)の確保

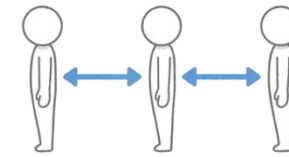


## (2) 店舗等の皆様へのお願い

- ▶ レジなどの行列位置の指定



間隔を空けて  
お並び下さい



- ▶ 混雑時の入場制限、一方通行の誘導

### 〔スーパーの密集解消策の例〕

- ・ 高齢者、障がい者等の専用時間帯設定
- ・ 買い物かごの数の制限
- ・ 特売、ポイントキャンペーンの中止 等





# 遊興施設等の営業自粛のお願い

## 施設の使用制限の要請

### ▶休業の徹底

遊興施設(ナイトクラブ等)、劇場等(映画館等)、集会・展示施設、  
運動施設(ボウリング場等)、遊技施設(パチンコ店等)、文教施設(学校)  
大学・学習塾等、博物館等、ホテル又は旅館、商業施設・・・1,000㎡を超える場合

## 営業時間短縮の要請

### ▶飲食店の午後8時までの営業時間の短縮

※営業時間については、午前5時～午後8時、  
酒類の提供は午後7時まで

